

学び方シートとは

- 昨年11月に行った学習状況調査の意識調査の結果から、香川県の小学4年生のみなさんに気を付けて欲しいところや、大切なことを示しています。
- 「4年生で身に付けて欲しいこと」や、「学び方のポイント」を読んで、授業中や家庭で勉強する時のヒントにしましょう。

保護者の方へ - 4年生で身に付けて欲しいこと -

問題の平均正答率と質問紙調査の結果を参考に、次のことに取り組んでください。

○授業の準備をする

授業の準備が整っている子どもは、授業に集中して取り組めており、学習内容の定着率が高くなっています。学校に持っていくものを、前日に確かめておくことが大切です。



○見通しを持って生活する

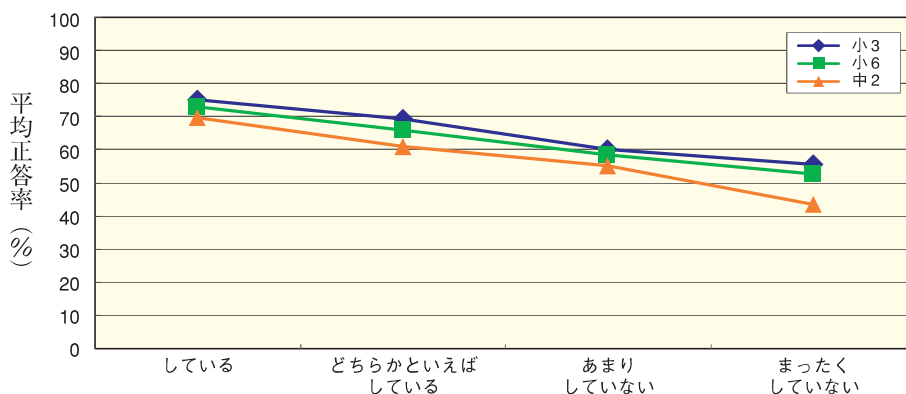
家で学校の宿題をしている子どもは、学校で勉強した内容の理解が高くなっています。この時期に身に付いた学習習慣は、これからの子どもの成長に大いに役立ちます。見通しを持って生活し、取りかかりの時間を決めて取り組むことが大切です。

○主体的に学習に取り組む

できるまで繰り返して取り組むことやまちがえたところの見直しをすることで、勉強に自信が持てるようになります。子どもの努力や取り組む姿勢をほめたり、励ましたりして、主体的に学習に向かう態度を育ててください。

県学習状況調査 児童生徒質問紙調査より

？ 家で学校の宿題をしていますか



授業で習ったことを家で確かめたり、練習したりして、理解することは大切なことです。

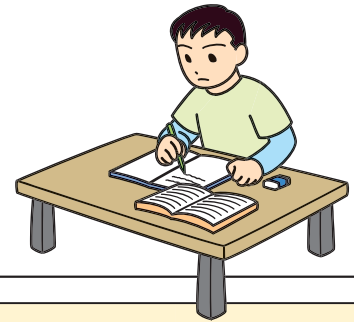
家で学校の宿題をすることの大切さが左のグラフからよく分かります。

家庭学習でも教科書やノートを使って勉強しましょう。

※このグラフでは、各選択肢を選んだ児童生徒の正答率の平均を平均正答率として「%」で表わしています。

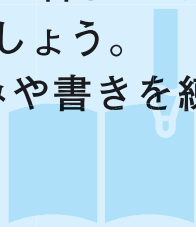
## 【大切にしたいこと】

- ◎授業中だけでなく、いつでも人の話をしっかりと、最後まで聞くこと。
- ◎授業では自分の考えや思いを書いたり、話したりして相手に伝えること。
- 毎日、家でも漢字や計算の練習をできるまでくり返して、まちがえた問題をやり直すこと。そして、宿題を忘れずにすること。



## 【国語】

- ◎友達とも だちの発表を聞くときは、一番大切なことは何かを考えながら聞きましょう。
- ◎相手や目的もく くてきに合わせて、自分の考えがはっきり伝わるように書きましょう。
- 自分の好みや目的このに合わせて、本を選んで読みましょう。
- 習った漢字の読みや書きを練習しましょう。



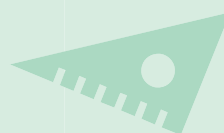
## 【社会】

- ◎方位ほう いや地図記号など地図を読むときのやくそくを知り、県の地図や地図帳を使って調べましょう。
- ◎調べて分かったことや考えたことを、地図を使ってまとめましょう。
- テレビや新聞で取り上げられた地名は地図帳で位置い ちを確認かく にんしましょう。



## 【算数】

- ◎図形の性質せい 質や数量すう りょうの関かん係けいを進んで調べましょう。
- ◎調べたときに使った図や式を見せながら友達せつ めいに説明しましょう。
- 計算の繰り返し練習をするときには、答えがいくらぐらいになるか予想してから計算をしましょう。



## 【理科】

- ◎観かん察さつや実じつ験けんでは、いろいろな事を比べたり、関係付けたりしながら調べましょう。
- ◎結果を図、表、グラフなどにして、わかったことを説明しましょう。
- 学習したことをもとに、ものづくりにチャレンジしたり、生き物や天気のようなすなどに目を向けたりしましょう。

