

命を守るために 今すぐすること

すぐ確認!

⚠️ 自宅がある場所の危険性を知る!

自宅の立地場所に、浸水想定区域、土砂災害警戒区域等、どのような危険性があるのか確認しましょう

⚠️ 避難場所、 避難経路を考える!

河川が氾濫したとき
水がこまないかな?

土砂災害の危険は
ないかな?



避難するときは
この経路が安全だ!

確認方法 ハザードマップ・ホームページ・各土木事務所

香川県ホームページ

浸水想定区域や土砂災害警戒区域等の確認は、

かがわ防災GIS

検索

水害

浸水想定区域^{*}を調べましょう!

^{*}降雨により、河川が氾濫した場合に
浸水が想定される区域



浸水した場合に想定
される水深(ランク別)

- 0.5m未満の区域
- 0.5~1.0m未満の区域
- 1.0~2.0m未満の区域
- 2.0~5.0m未満の区域
- 5.0m以上の区域

土砂災害

土砂災害警戒区域を調べましょう!

土砂災害警戒区域

土砂災害のおそれがある区域

警戒避難体制の整備



土砂災害から生命を守るため、災害情報の伝達や避難が
早くできるように警戒避難体制の整備が図られます。

かがわ防災GIS

ハザードマップ(災害予測図)や避難所、通行規制情報等を電子地図で見ることができます。

危険な場所を知る!

かがわ防災 GIS

検索

かがわ防災GISの基本操作

①地図部分

- 初期表示では、県内の避難所を表示
- 地図と航空写真の切替

②地図の拡大縮小

- +をクリックすると拡大
- をクリックすると縮小

③表示切替

- 被害情報、ハザードマップ、防災施設、通行規制を選択



かがわ防災GISの活用例

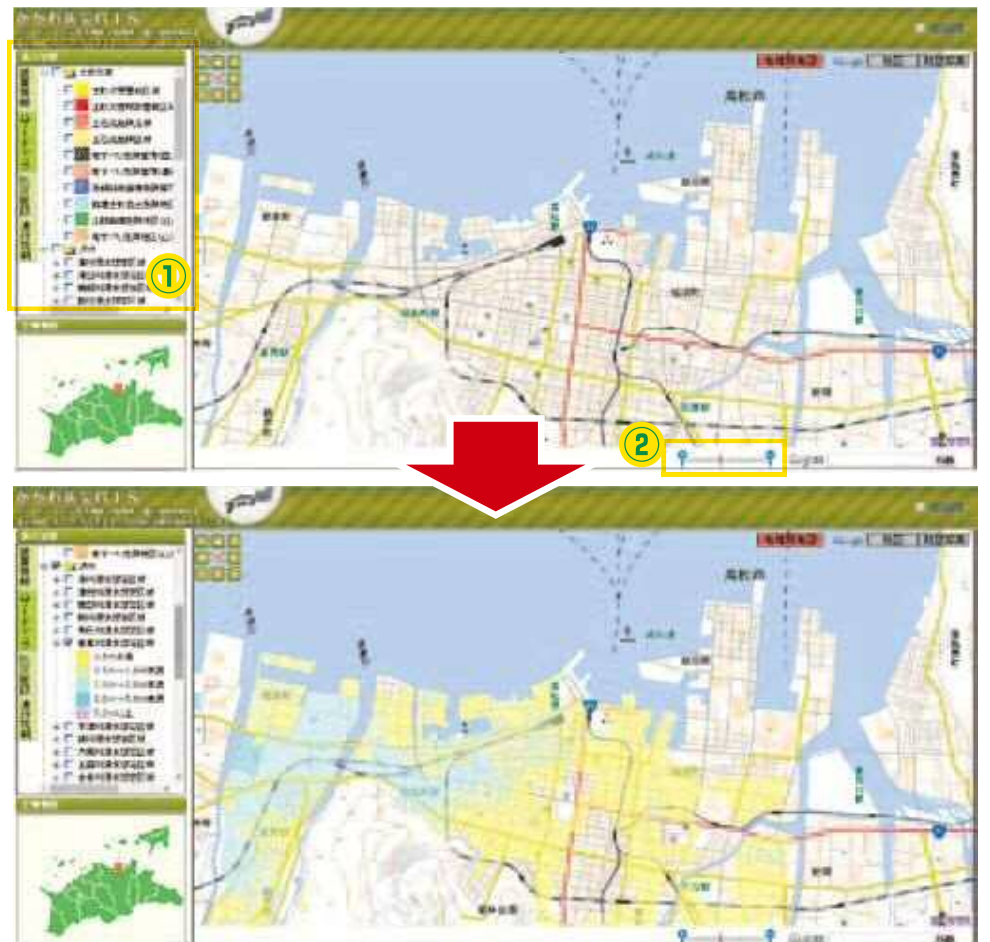
①Step 1

表示切替でハザードマップのタブを選択し、洪水(香東川浸水想定区域)にチェックを入れる



②Step 2

+をクリックし地図を拡大させ、避難所への避難経路を確認する



(国土院の電子国土webを使用)