

物件調書

※令和4年度入札時の情報を基に作成しています。

所在地

地番	地目	面積 (㎡)
丸亀市飯山町川原字前場 465 番 1、467 番 3、476 番、477 番	田、学校用地	2,182.79

接面道路

方位	道路種別	幅員
東	国道 (建築基準法 42 条 1 項 1 号)	約 12m

※現況では4車線で供用されており、幅員は約25m(歩道含む)です。(国道438号バイパス)

主な法令制限

都市計画	都市計画区域内 (非線引き)
用途地域	用途指定なし
地域・地区	なし
高度制限	なし
防火指定	指定なし

供給処理施設の状況

種別	供給	事業所名
電気	可	四国電力送配電(株)坂出事業所
公共水道	可	香川県広域水道企業団
公共下水	不可	
都市ガス	不可	

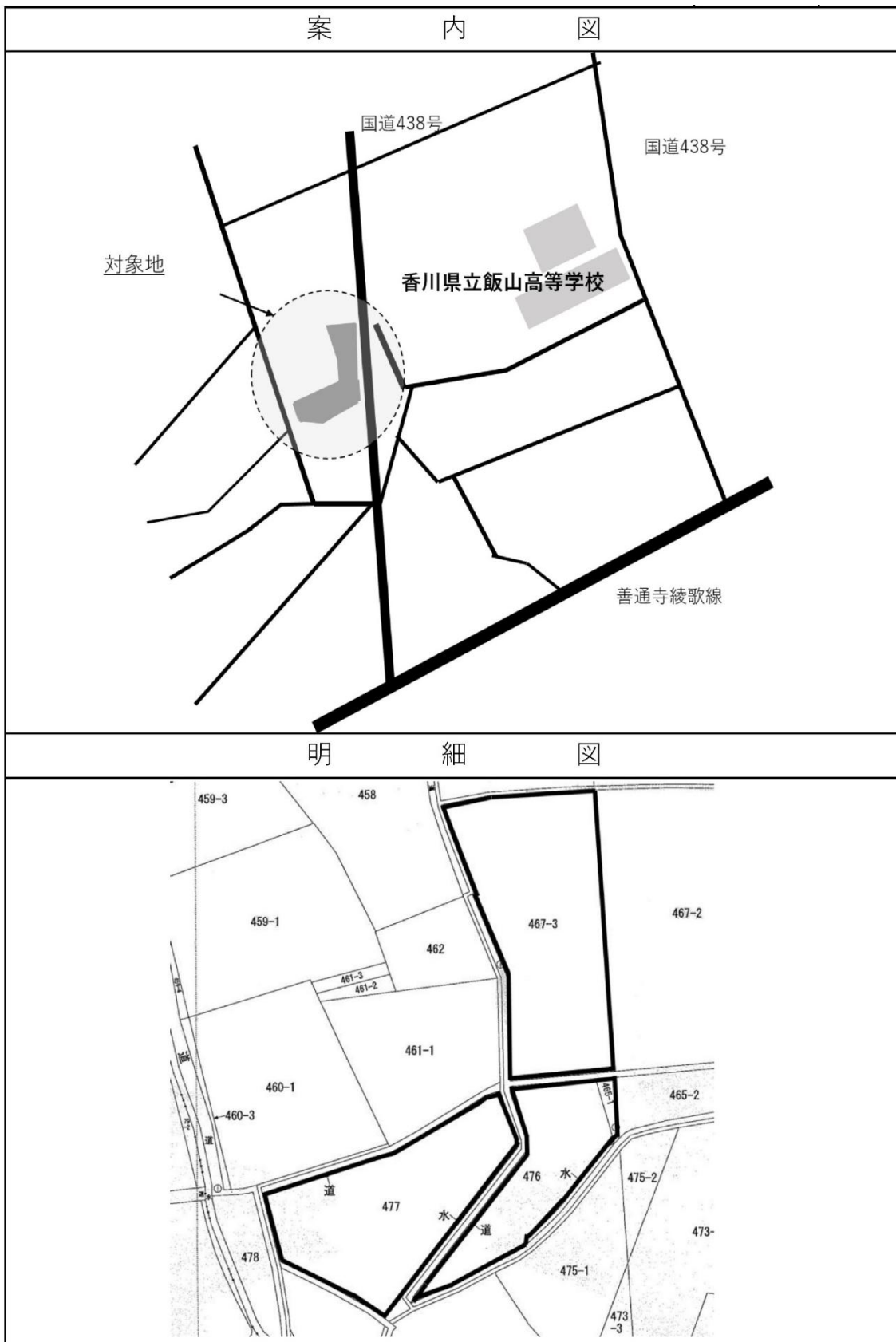
近隣公共施設

丸亀市役所飯山市民総合センター、丸亀市立飯山北小学校

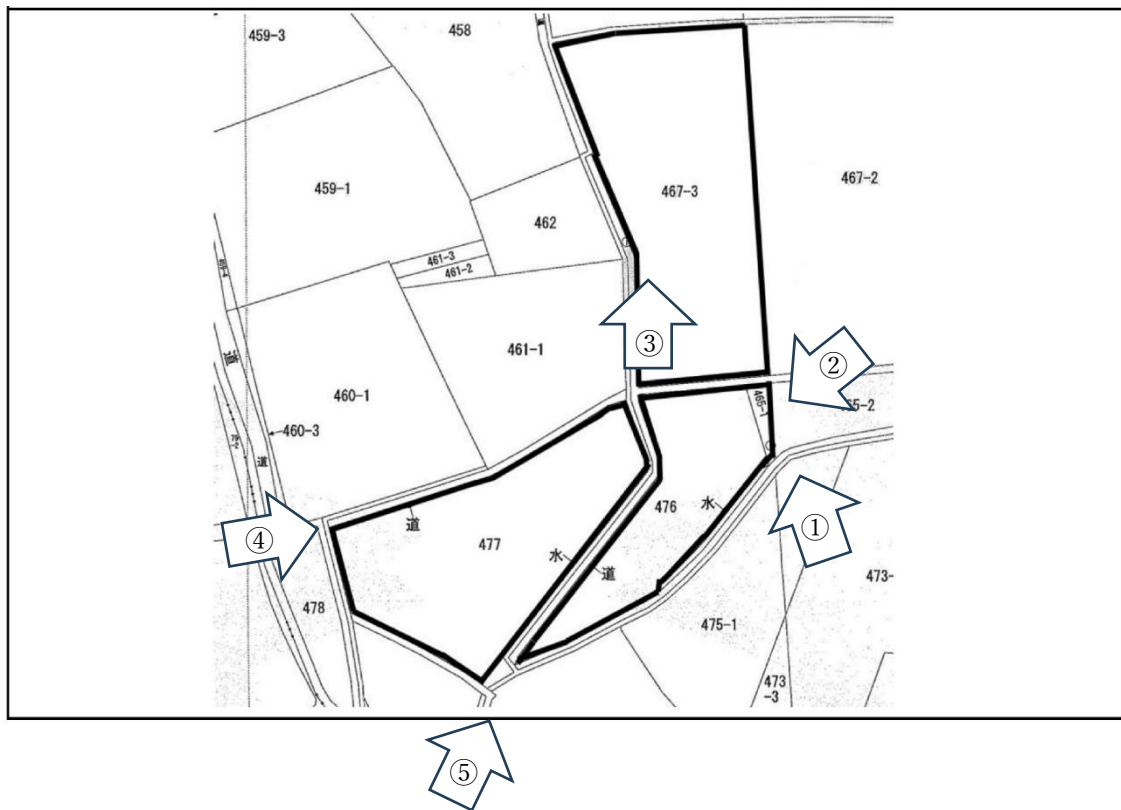
参考事項

- ・467番3の土地、465番1・476番の併合土地及び477番の土地の3画地から構成されている。
- ・それぞれの間には、農道・水路の法定外公共物が存在し、現在も利用されている。
- ・土壌汚染調査、地下埋蔵物調査、地盤調査は実施していない。

位置図等



現地写真



①



②



③



④



⑤

