

津波の浸水分布

平成24年8月29日内閣府公表

(ケース④・ケース⑤ 香川県分抜粋)

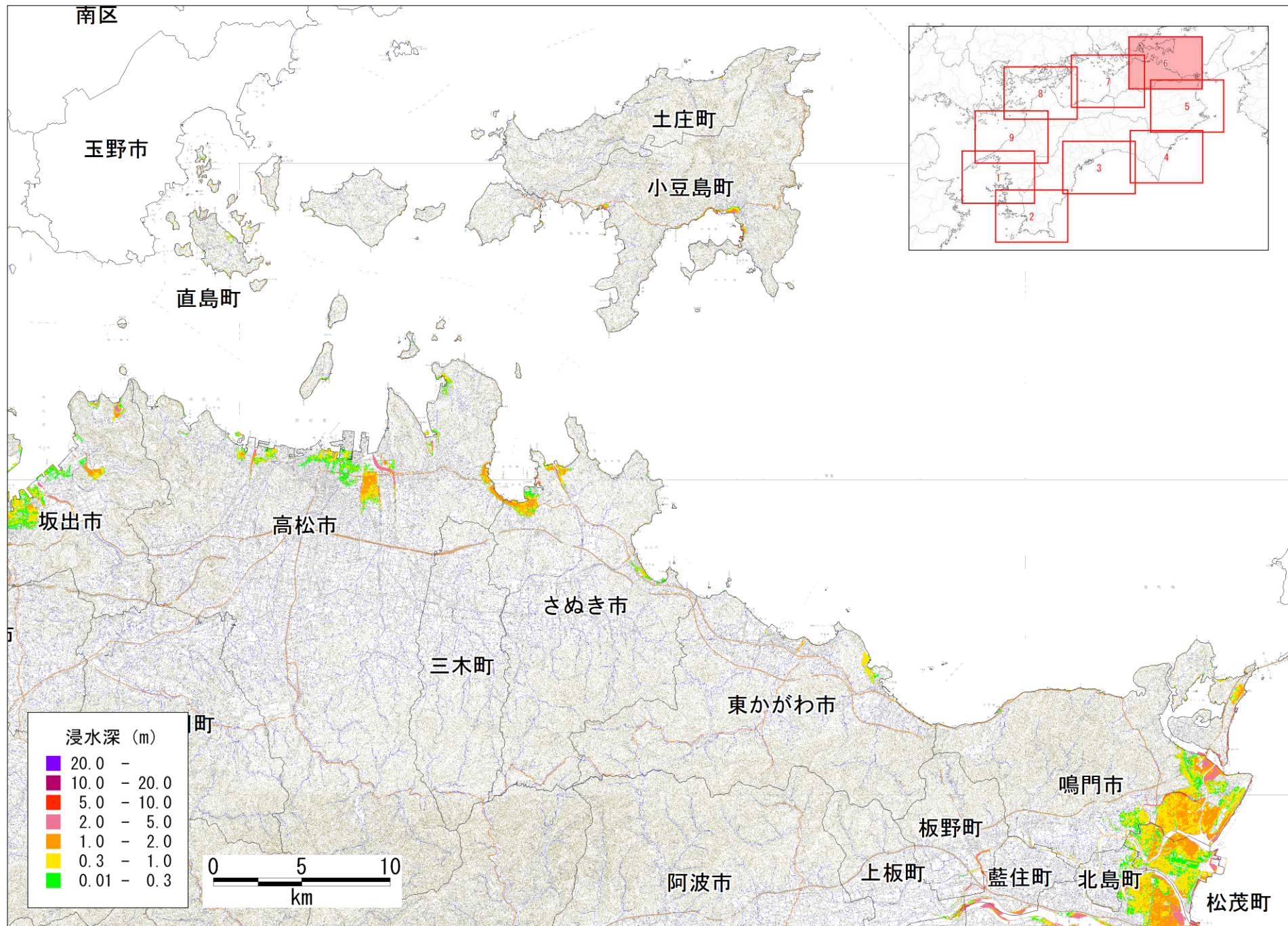


図 津波の浸水分布

【ケース④「四国沖」に「大すべり域+超大すべり域」を設定、堤防条件:津波が堤防等を越流すると破堤する】

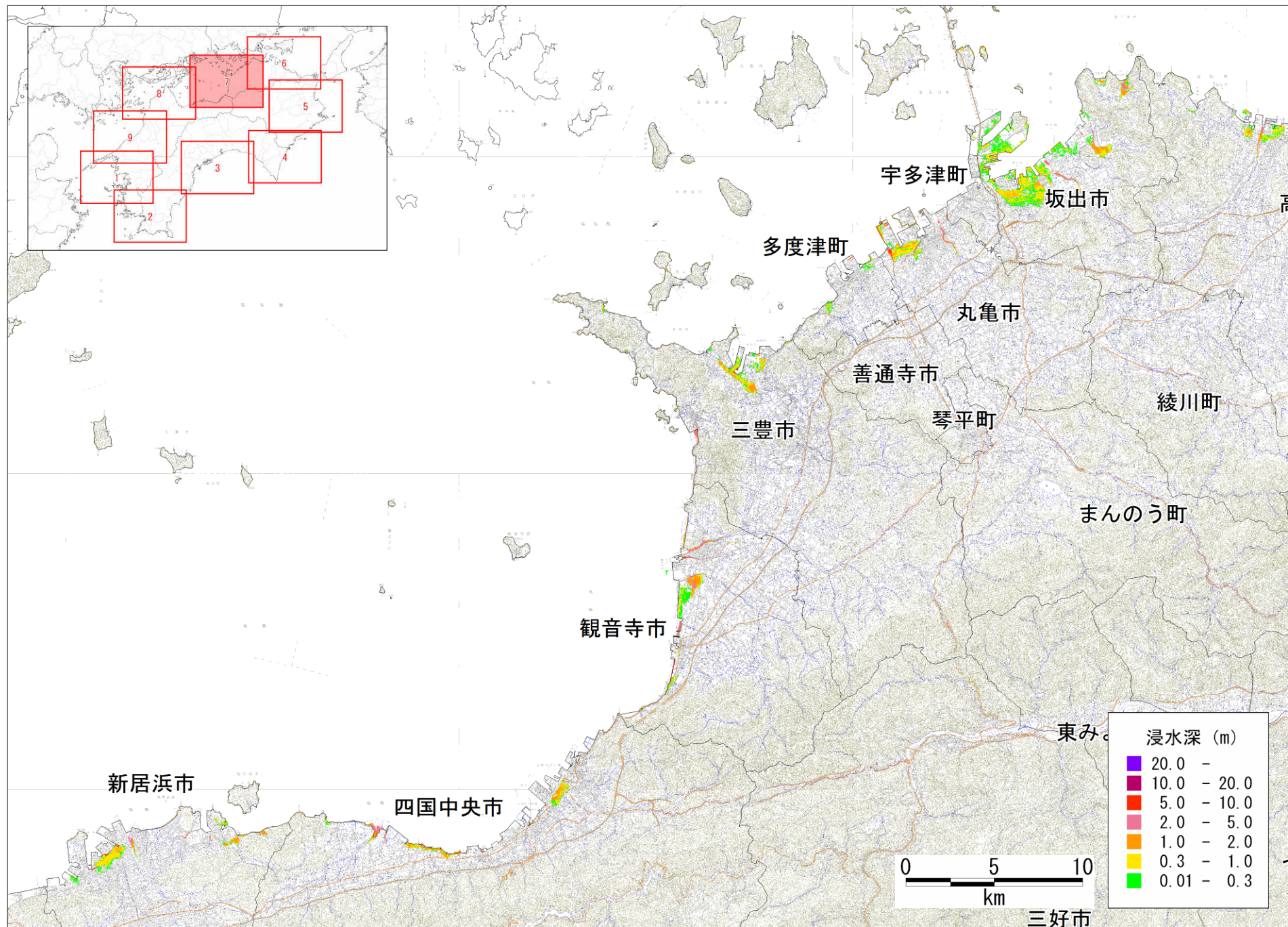


図 津波の浸水分布

【ケース④「四国沖」に「大すべり域+超大すべり域」を設定、堤防条件:津波が堤防等を越流すると破堤する】

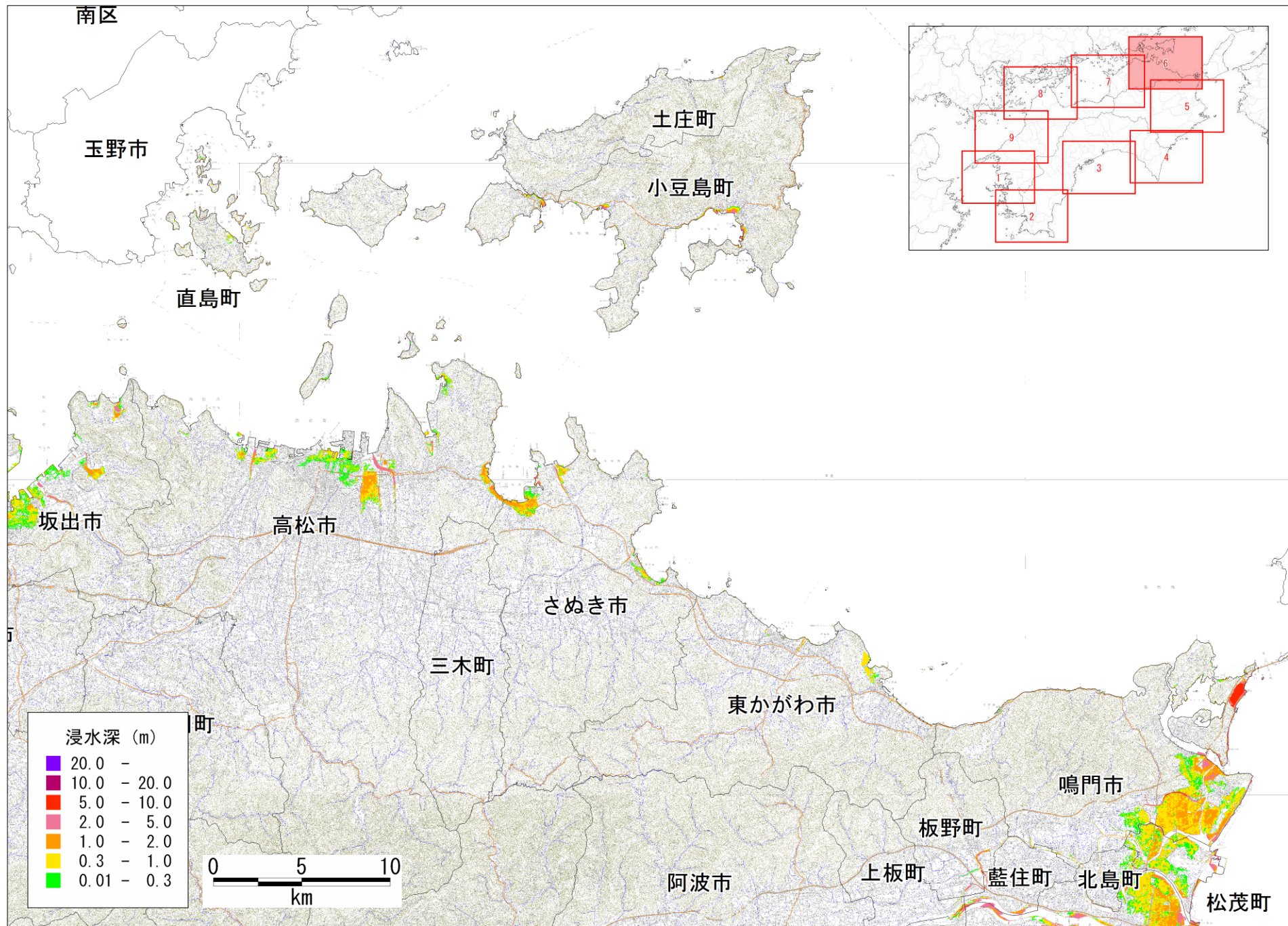


図 津波の浸水分布

【ケース⑤「四国沖～九州沖」に「大すべり域+超大すべり域」を設定、堤防条件:津波が堤防等を越流すると破堤する】

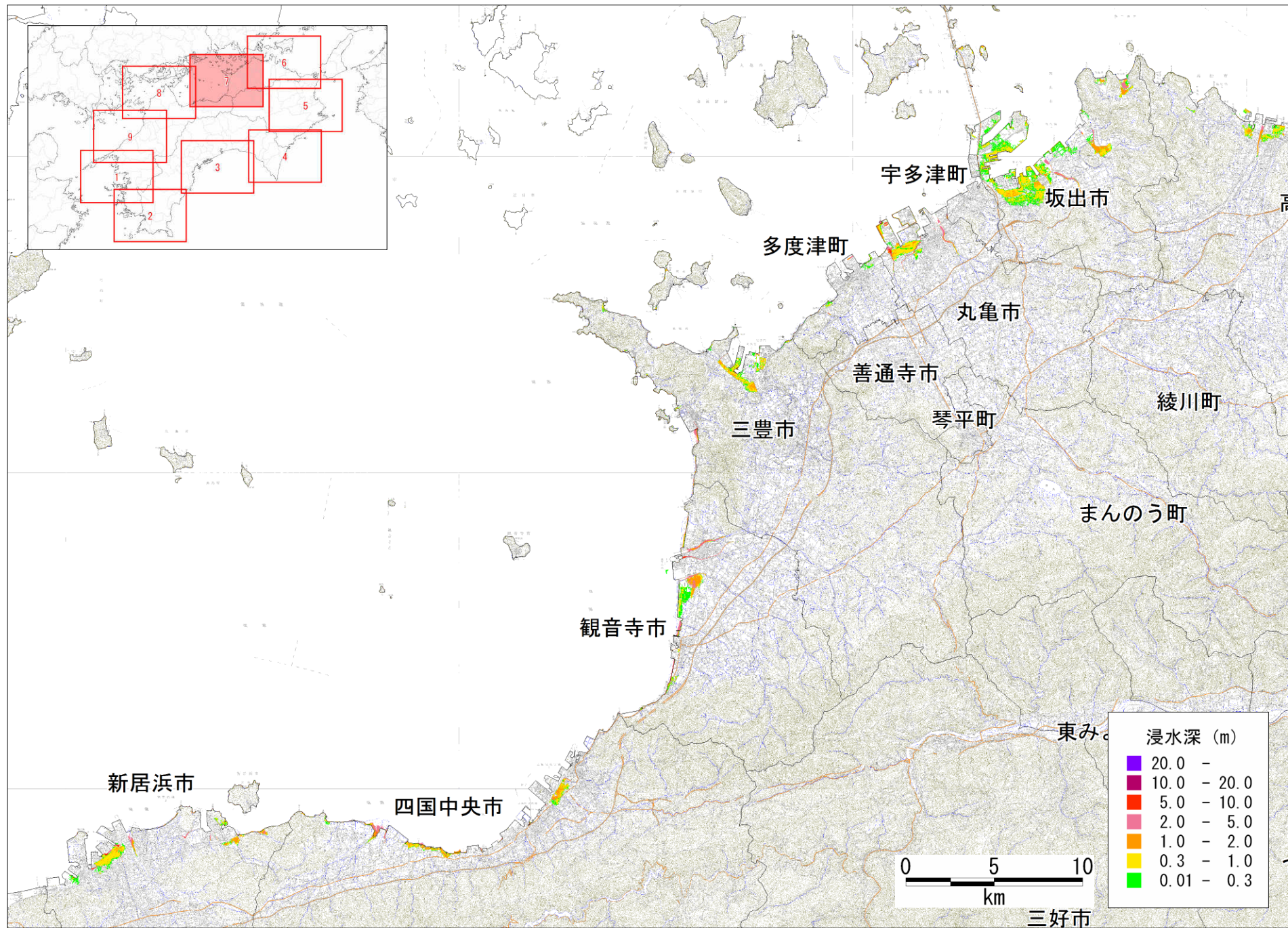


図 津波の浸水分布

【ケース⑤「四国沖～九州沖」に「大すべり域+超大すべり域」を設定、堤防条件:津波が堤防等を越流すると破堤する】

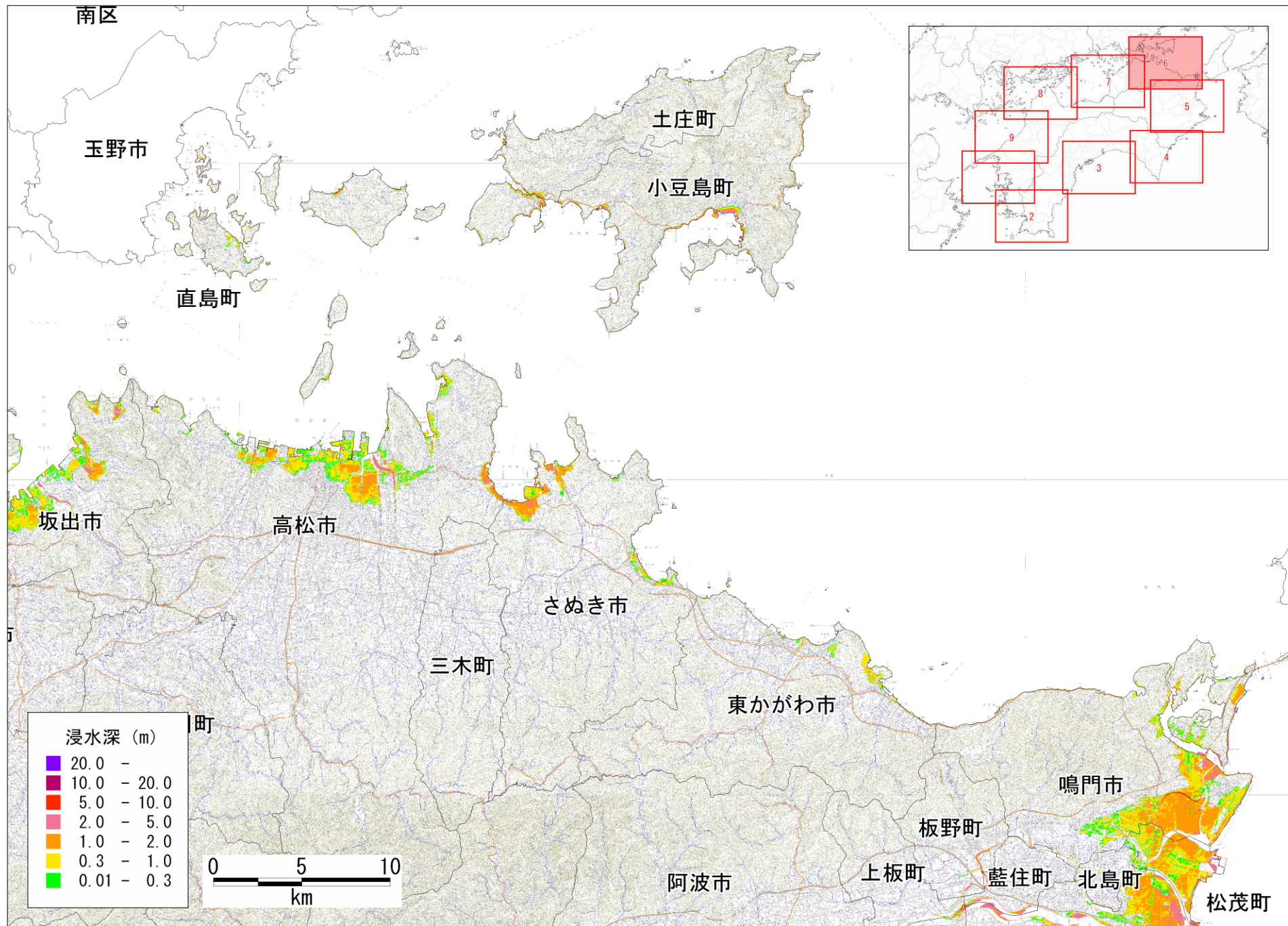


図 津波の浸水分布

【ケース④「四国沖」に大すべり域を設定、堤防条件：地震発生から3分後に破壊する】

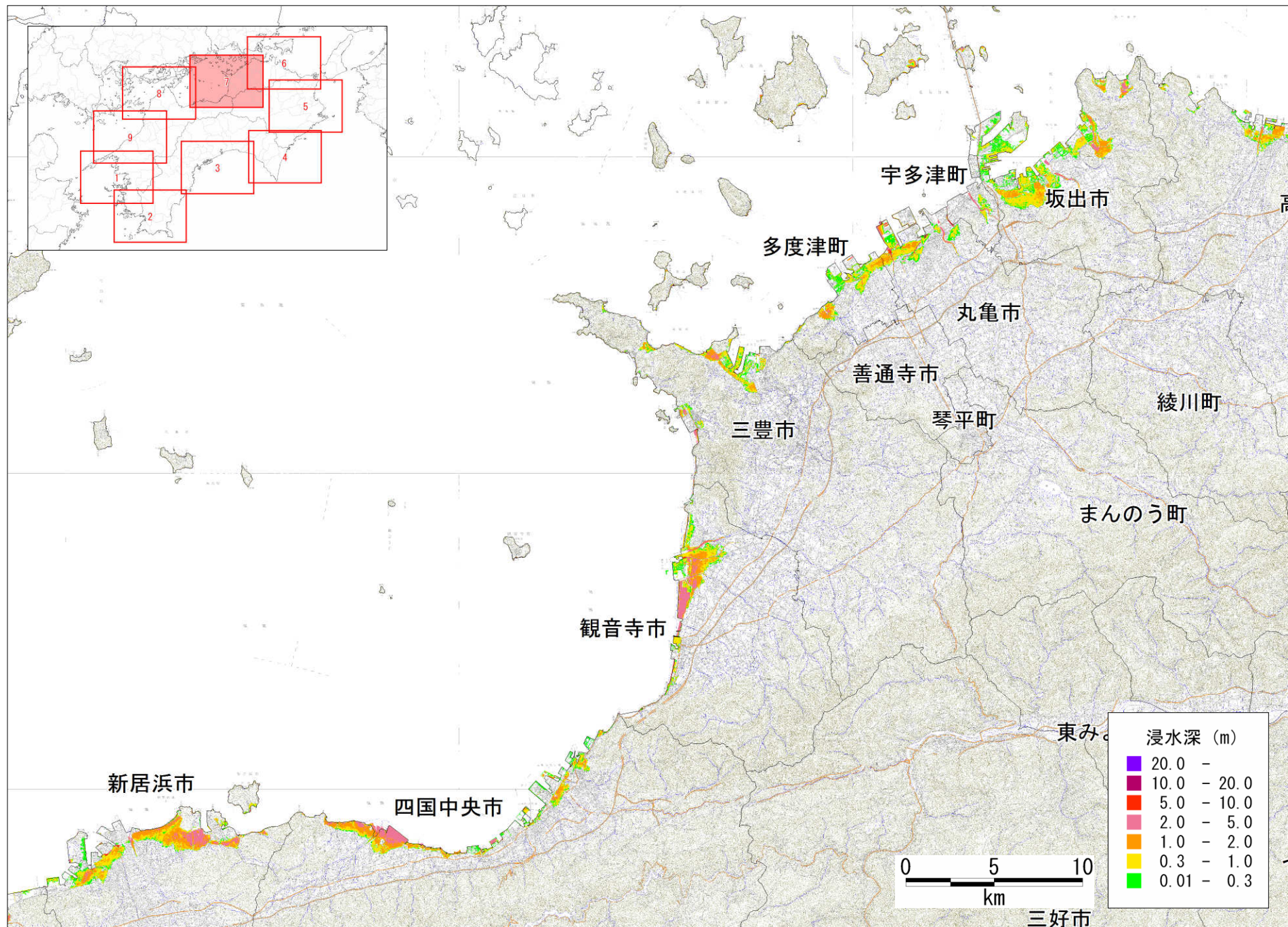


図 津波の浸水分布

【ケース④「四国沖」に大すべり域を設定、堤防条件：地震発生から3分後に破壊する】

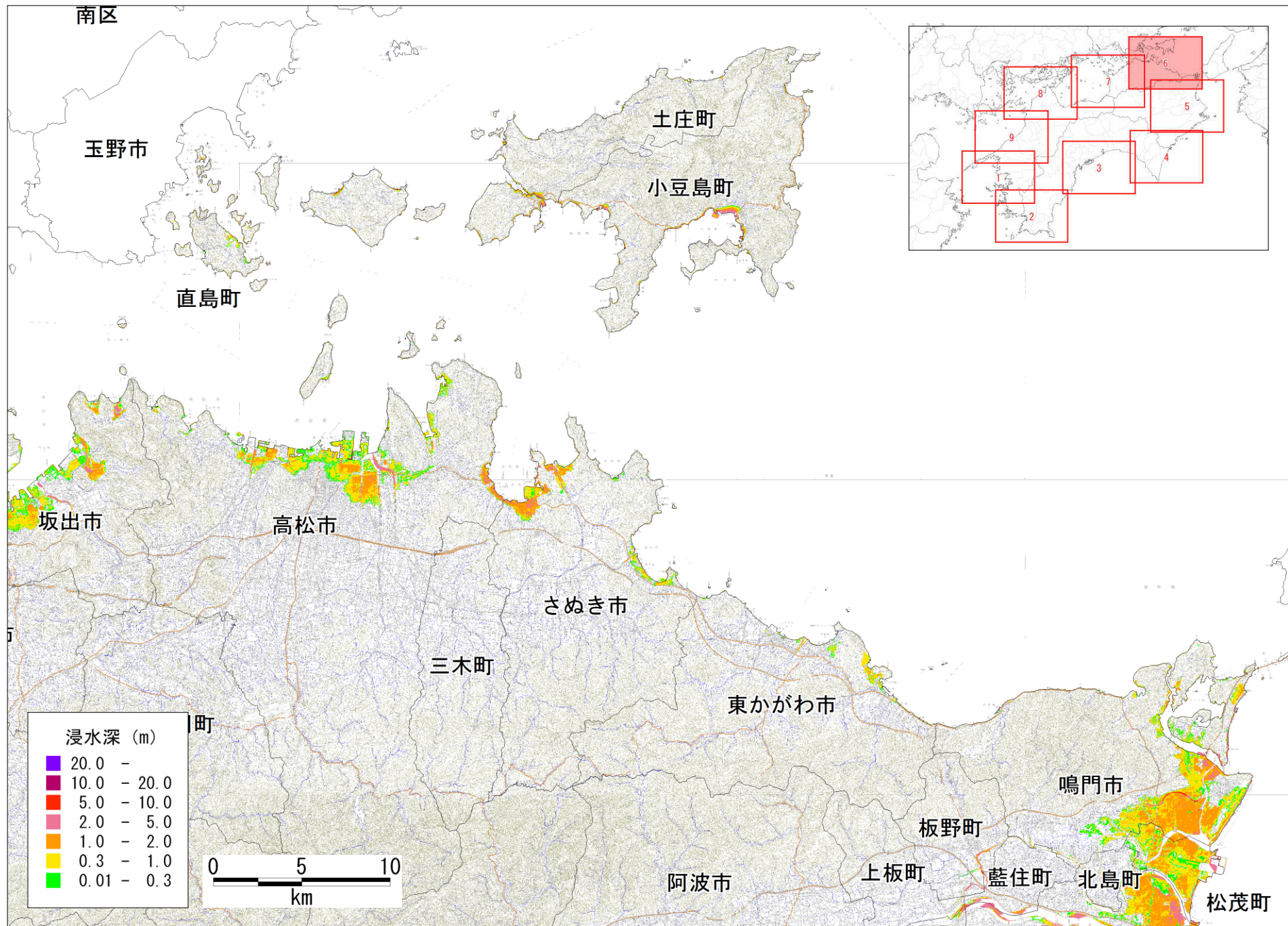


図 津波の浸水分布

【ケース⑤「四国沖～九州沖」に大すべり域を設定、堤防条件：地震発生から3分後に破壊する】

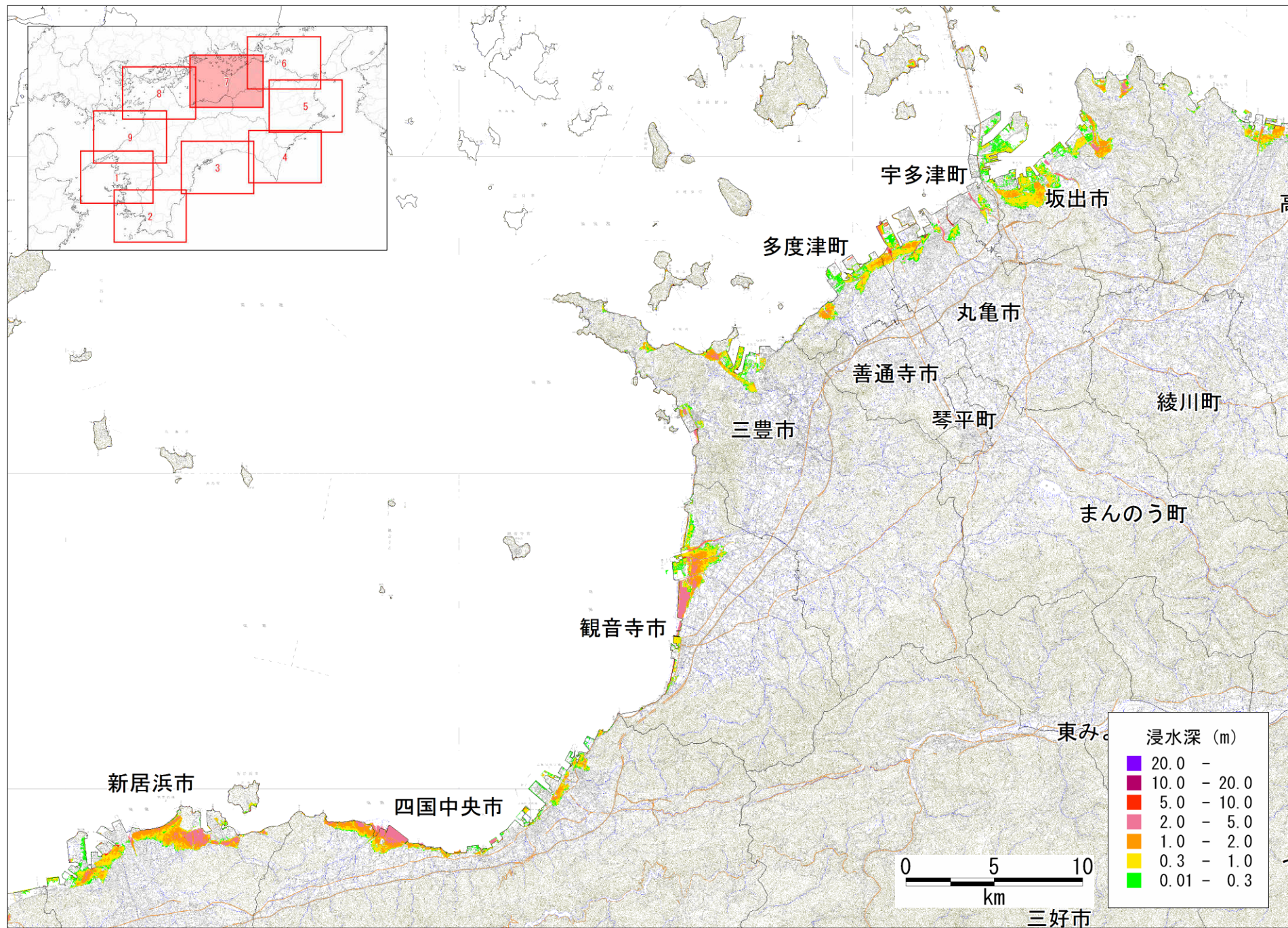


図 津波の浸水分布

【ケース⑤「四国沖～九州沖」に大すべり域を設定、堤防条件：地震発生から3分後に破壊する】