

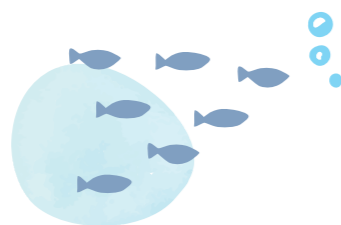
Close Up!!

かがわ里海大学は、「里海ガイド養成講座」や「海ごみリーダー養成講座」を開講して人材育成に取り組んでいます。修了生は、仲間とともに積極的に里海づくりに貢献しています。

ただいま
活躍中!

高橋真央さん かがわ里海ガイド かがわ海ごみリーダー

地球温暖化への不安をきっかけに海岸清掃に参加し、かがわ海ごみリーダーとして活動を始めました。海に向き合う中で里海づくりに興味を持ち、かがわ里海ガイドになりました。その頃に島の漁師さんとの出会い、本島や高見島での観光ガイドや、採れたて魚介の解体ショー・試食体験、海ごみアート、海岸清掃など、観光と環境を組み合わせる企画を通して島の魅力や海の大切さを楽しく伝えています。活動の中で漁獲量の減少を知り、アマモ場再生イベントにも参加し始めました。かがわ里海大学で出会った仲間や地域の方々に支えられ、活動の幅が驚くほど広がっています。これからも人とのつながりを大切に、ひとつひとつ丁寧に続けていきたいと思っています。



中村まなみさん かがわ里海ガイド かがわ海ごみリーダー

自然環境や生き物が大好きで、私の好きな香川の自然を少しでも皆さんにお伝えする事ができればと思い、かがわ里海ガイドになりました。かがわ里海ガイドとして、海や山のイベント、海ごみ講座のアシスタントをさせていただいています。私は香川県出身ではないですが、だからこそ感じる香川の魅力がたくさんあります。特に、海と山が近くて、気軽に遊びに行けるこの環境は、実はものすごく貴重で素晴らしいフィールドなんです。かがわ里海ガイドの仲間はそれぞれに個性あふれる、香川の自然が大好きな人たちばかり。ガイドの仲間に出会ったことでよりディープで面白い香川の海と山を知ることができました。私の感じたこのわくわくを、沢山のひとと共有して広めていきたいなと思っています。



かがわ里海ガイド

里海ガイドを養成する講座の修了者。里海の体験イベントのガイドなどを行って、里海の魅力・楽しさを伝えています。

かがわ海ごみリーダー

「香川県海岸漂着物対策活動推進員」の愛称。海ごみの清掃イベントや海ごみ調査のフィールドワークを開催しています。

お問合せ **かがわ里海大学協議会**

〒760-0017 香川県高松市番町四丁目1番10号 香川県環境管理課内

TEL : 087-832-3220 FAX : 087-806-0228 E-mail : kankyokanri@pref.kagawa.lg.jp

詳しくは
こちら



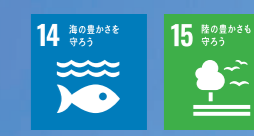
【かがわ里海大学 HP】

香川県では、全県域で、県民みんなが
里海づくりに取り組んでいます。

2026講座案内

かがわ 里海大学

Kagawa Satoumi University



かがわ里海大学が、
2024年にエコツーリズム大賞
「特別賞」を受賞しました。

かがわの里海がキャンパスになる。 持続可能な未来をつくる仲間を募集します。

知る、楽しむ、仕事に活かす。
あなたとつくる大学です。
あなたのスタイルでご参加ください。

香川大学と共同で開校したかがわ里海大学は、里海づくりに求められる人材育成を目的とした「学びと交流の場」です。海に楽しく親しむスタートアップから、里海を理解を深めるステップアップ、さらにスキルや知識を高めるスキルアップまで、紹介している講座の他にも様々な講座を随時開講します。職場や学校、地域の仲間たちと一緒に、里海づくりを体験したいというみなさんは、ぜひオーダー講座をご利用ください。

レギュラー講座

かがわ里海大学「レギュラー講座」は、どなたでも参加できる講座です。興味のある講座を選んで受講することができます。詳しい募集要項は、「かがわ里海大学 HP」で順次発表します。

Start Up ～里海づくりを始める～

磯の生き物観察講座

磯に暮らす生き物の観察を通して、生物の多様性や里海への関心を深めます。



ウミホタル観察講座

水質の良いところにすんでいるウミホタルの採集・観察を通して里海への関心を深めます。



里海体験ツアー

里海・里山の楽しさ、恵み、課題をフィールドで体験できるツアーです。



漂着物から里海を探してみよう

漂着物の採集・観察を通して里海への関心を深めます。



森に関する講座

森林での体験をきっかけに里海について考えます。



ほかにも

「里海ボードゲームで学ぼう講座」や

「クラフトづくりの講座」など

多数開講予定!

Step Up ～里海づくりを深める～

森と海のつながり体験講座

森の役割（水源涵養の役割など）から海とのつながりを体験し学びます。



川と海のつながり体験講座

川の役割から海とのつながりを体験し学びます。



香川大学研究室訪問交流講座

大学の研究室や研究フィールドを訪問し、研究現場の見学や意見交換を行います。



Skill Up ～里海づくりを極める～

里海ガイド養成講座（応用）

里海づくりを含めたツアー全体のプログラムをデザインでき、里海ツアーのメインガイドが可能な人材を育成します。
※基礎編修生が対象



海ごみリーダー養成講座

海岸の清掃や調査など、海ごみに関わる活動を主体的に企画・準備できる人材を育成します。



水生生物に関する知識向上講座

水生生物の生態を学び、更なる知識のスキルアップを目指します。



オーダー講座

かがわ里海大学「オーダー講座」は、企業、学校、地域団体様からの希望（オーダー）を受けて、各団体の都合に合わせて実施する講座です。興味のある方は、まずはお問合せください。

海ごみの清掃と学習

海ごみを清掃するとともに、海ごみの分類・調査や海ごみの実態について学びます。

講師 かがわ海ごみリーダー



海ごみの清掃とクラフトづくり

海ごみを清掃するとともに、海ごみを利用したクラフトづくりを行います。

講師 かがわ海ごみリーダー



磯の生き物観察

磯に暮らすさまざまな生き物を探し、採取や観察をします。

講師 かがわ里海ガイド



かがわの里海学習ツール「SATO-UMI・1000」

里海について話し合いながら学ぶボードゲームをプレイしながら、みなさんの理想の海について考えます。

講師 かがわ里海ファシリテーター

