

支援拠点マップ

- サポステ本体
- ★ 常設サテライト
- ★ サテライト
- 📍 出張相談



- | | | |
|---|--|--|
| <p>1 ヒトトコサテライト
高松市瓦町 2-2-13 新瓦町ビル 5 階
月～金 13:00～17:00 (要予約) 087-862-5115</p> <p>2 観音寺サテライト
観音寺市吉岡町 933 三豊ケーブルテレビ 1 階
月～金 10:00～17:00 (要予約) 0875-57-5575</p> <p>3 小豆サテライト
小豆郡土庄町洲崎甲 2079-5 小豆総合事務所
偶数月第 4 木曜日 10:00～16:00</p> <p>1 しごとプラザ高松出張相談
高松市丸亀町 13-2
毎月第 2 火曜日 13:00～16:00</p> <p>2 ハローワーク丸亀出張相談
丸亀市中府町 1-6-36
毎月第 4 金曜日 09:00～17:00</p> | <p>3 ハローワーク土庄出張相談
小豆郡土庄町甲 6195-3
毎月第 4 金曜日 10:00～16:00</p> <p>4 さぬき市出張相談
さぬき市志度 5385 番地 8 さぬき市役所
毎月第 1 木曜日 10:00～16:00</p> <p>5 東かがわ市出張相談
東かがわ市湊 1847 番地 1 東かがわ市役所
毎月第 2 水曜日 13:00～16:00</p> <p>6 三豊市出張相談
三豊市高瀬町下勝間 2373-1 三豊市役所
毎月第 3,4 木曜日 13:30～16:30</p> <p>7 まんのう町出張相談
仲多度郡まんのう町吉野下 430 まんのう町役場
毎月第 3 金曜日 13:00～16:00 3 階会議室</p> | <p>8 宇多津町出張相談
綾歌郡宇多津町 1881 番地 宇多津町役場
毎月第 3 月曜日 13:30～16:30</p> <p>9 綾川町出張相談
偶数月 綾歌郡綾川町滝宮 276 番地 綾川町社会福祉協議会
奇数月 綾歌郡綾川町山田下 3352 番地の 1 いきいきセンター
毎月第 4 水曜日 13:30～16:30</p> |
|---|--|--|

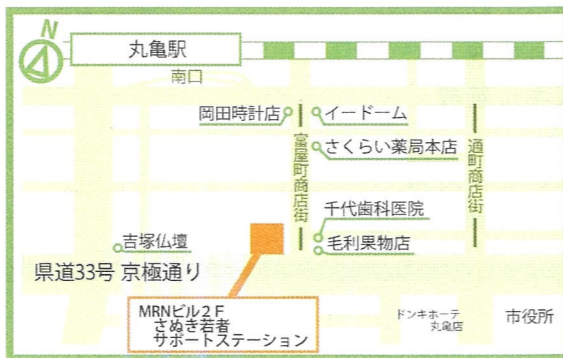
■ かがわ若者サポートステーション

住所 〒761-8063 高松市花ノ宮町 3-2-2 山田ビル 1 階
開所 月～金曜 9:30-17:30 (土日・祝日・お盆・年末年始休み)
担当区域 県東部地域
TEL:087-813-6077 FAX:087-813-6071
<http://www.e-dome.co.jp/kagawa-sapo/>



★ さぬき若者サポートステーション

住所 〒763-0021 丸亀市富屋町 2 番地 MRNビル 2 階
開所 月～土曜 10:00-18:00 (日・祝日・お盆・年末年始休み)
担当区域 県西部地域
TEL:0877-58-1080 FAX:0877-58-0070
<http://www.e-dome.co.jp/saposute/>



香川県在住の方はどちらのサポートステーションのご利用も可能です。
(登録は一箇所のみ)



かがわ若者サポートステーション
さぬき若者サポートステーション

若年
就職氷河期世代
就労支援

■ 相談無料 ■ 対象 15～49 歳 ■ 秘密厳守

あなたの「働きたい」気持ちを
応援します。



■ かがわ若者サポートステーション・さぬき若者サポートステーションって？

「働きたい気持ちはあるけれど、一歩踏み出せない。」「就職した経験がないから不安…。」「自分の長所がわからず、自己PRできない。」「書類審査はうまくいくけど、面接がうまくいかない。」等の悩みを抱える、仕事をしていない 15 歳から 49 歳の方とその保護者の方を対象に就労支援をしています。香川県の推薦のもと、厚生労働省の委託事業として 一般社団法人 toki-line (トキライン) が運営しています。

■ どのような支援を受けられるのですか。

自分の持ち味に気づいたり、それを活かす方法を探しながら自分自身で将来の職業的生活設計を立てられるよう、キャリア・コンサルタントと一緒に考え、支援をしています。また、心の悩みなどがあって進路を決められない方は、臨床心理士の心理カウンセリングを受けることもできます。

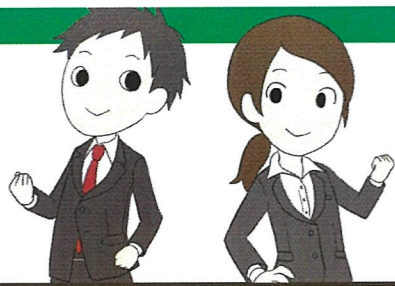
■ 職業紹介・斡旋はあるの？

就職の準備を支援する機関ですので、職業紹介はハローワークから行います。

■ 料金は？

無料です。ただし、見学・職業体験などの交通費や必要経費は自己負担となります。

■ご利用は予約制となっています。まずはお電話ください。

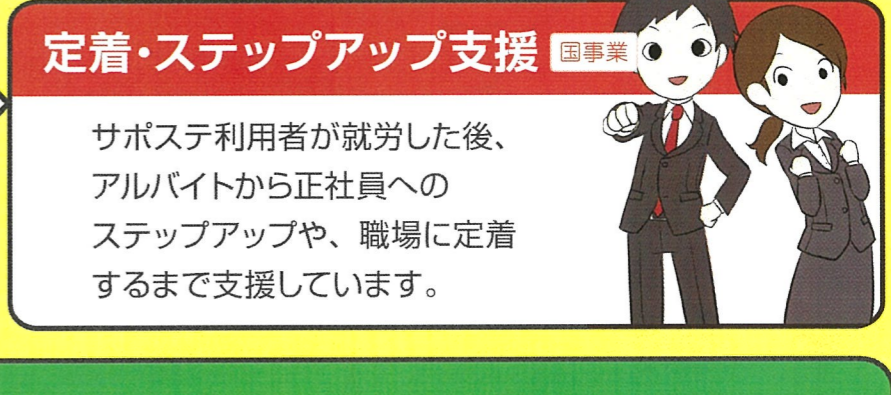
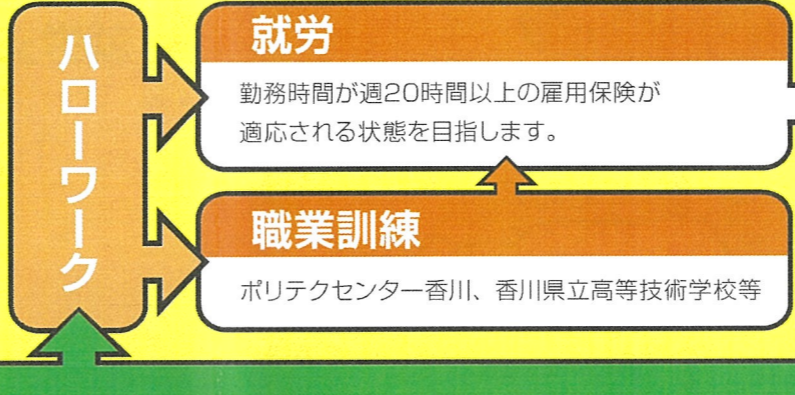
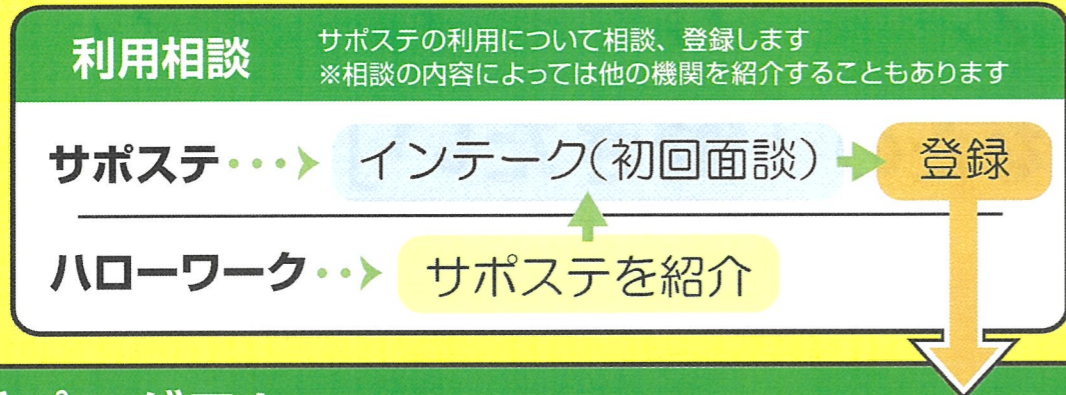


チーム「サポステ」が あなたを全力でサポートします。

対象

「学校を辞めてしまった」「働きたいけれど自信が無い」
「どんな仕事に向いているのだろう」などの悩みをお持ちの
15～39歳の方とご家族
就職氷河期世代の方を含む、40～49歳の方とご家族

支援の流れ



支援プログラム

学校連携(アウトリーチプログラム)

高校中退者等 国事業
高等学校中途退学の方(高卒就職後に早期離職した方を含む)
に対する切れ目のない支援を実施することにより、
就労・自立に向けた支援に取り組みます。

在校生 県事業
■ 進路・就職応募先が決まらない方を対象として、
適性診断・キャリアコンサルティングを行い、
応募書類の書き方・面接練習等のキャリアガイダンス
を通して、具体的に進路決定できるよう支援をします。
■ 学校に行きづらい・不登校となっている方を
対象として、出来ることを発見し自信を呼び戻す
アプローチをしながら、少しずつ一歩を踏み出し、
復学・就職ができるよう支援をします。

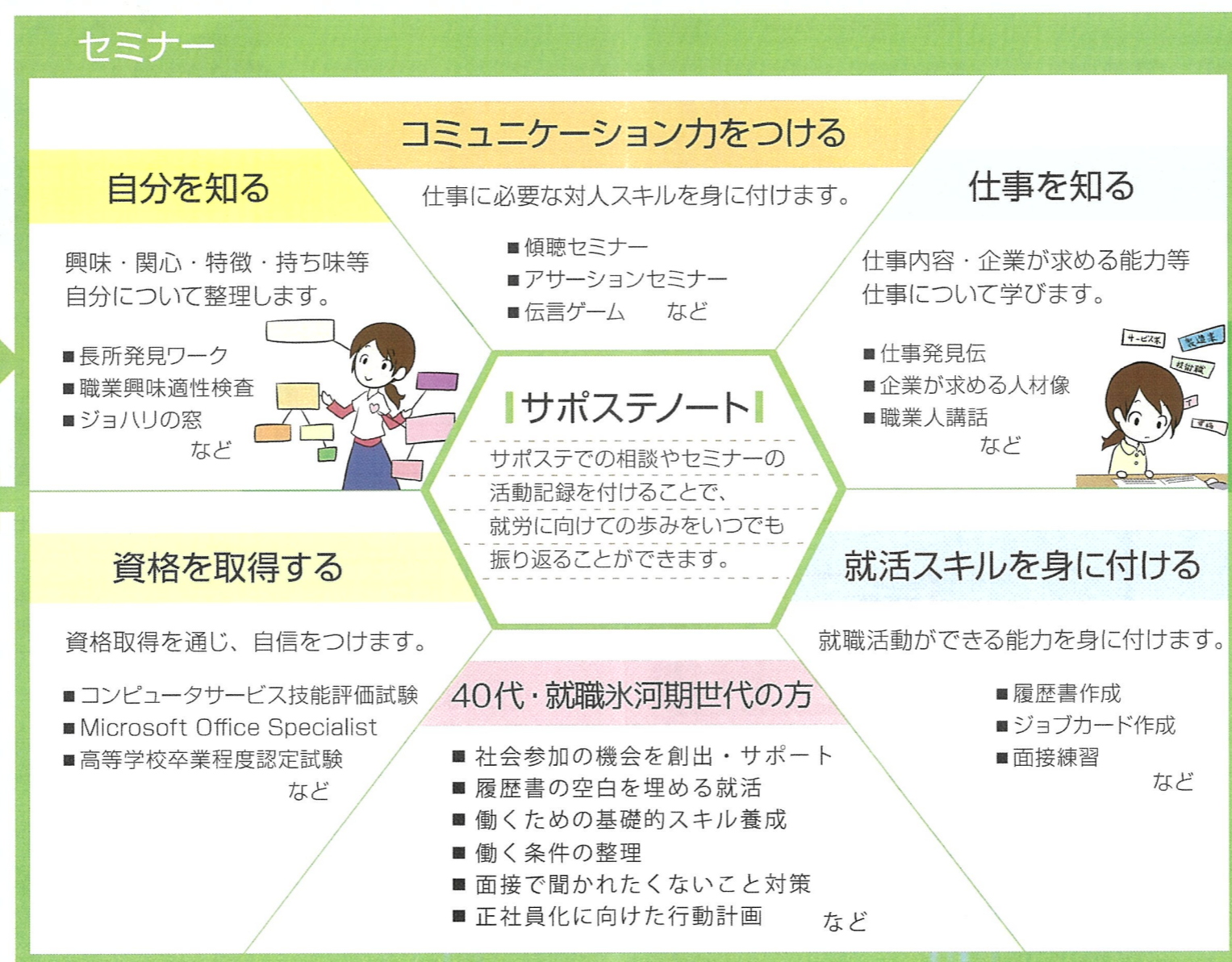
相談支援(キャリアコンサルティング) 国事業

「どんな仕事があるのか分からない」
「就職することが不安」
「どうやって就職活動したらいいんだろう？」
「面接でうまく話せない」
「就活のやる気がおきない」
就職に向けての不安や悩みをじっくりと丁寧にお聴きします。
できたことを振り返りながら自信を回復し、
無理なく就活ができるよう支援をします。面談を通して、
仕事選びを自分で決めることができるよう支援をします。

- 来所相談
- メール相談
- 電話相談
- ITを活用した相談
(自宅とサポステを ZOOM 等で繋ぎ在宅の^{まま}面談)

心理相談 県事業

臨床心理士による悩みの相談や
保護者カウンセリング、保護者セミナー



働く現場の体験

担当のキャリア・コンサルタントや
ジョブトレサポーターと相談しながら
希望や状況に合わせて色々な仕事を
見学・体験します。

ポリテクセンター香川見学

職場見学
仕事の様子を実際に見たり企業の方にお話を
聞いたりします。

職場体験(ジョブ・トレーニング) 県事業
受け入れ企業の状況に合わせて原則3日～5日間、
1日6時間ずつの短期就労体験を行います。
ジョブトレサポーターが同行支援します。

職場体験プログラム 国事業
原則として、1週間～3ヶ月程度、
週20時間以上40時間以下の体験を行います。
連続した就労体験を行うことで、
働く力をさらに身に付けます。
職場体験支援員が同行支援します。

見学に行き、それまで興味のなかった製造業に
興味を持ち、職場体験をしてみようと思いました。
体験を通じ、ものづくりの楽しみを知り、
ハローワークで応募活動を行い、内定を頂きました。

ネットワーク機関
ハローワークや医療・福祉機関と連携して、
就労に向け切れ目のない支援を行います。