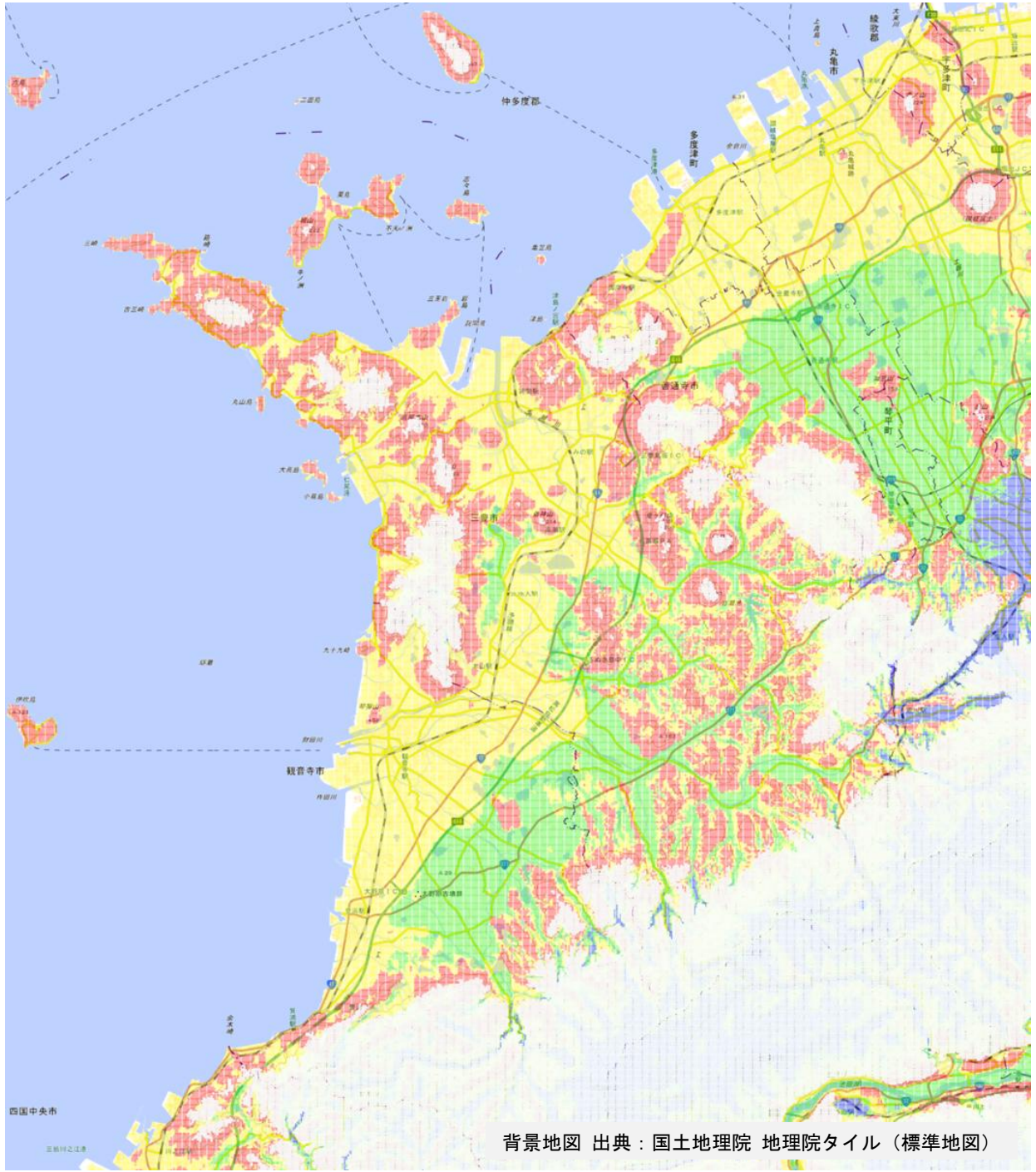


香川県産レモン適地マップ（地域版）

R8.3 香川県農業試験場 府中果樹研究所

▽ 西讃地域（背景：標準地図）



備考）2008年～2024年までの気温データおよび2024年に実施した20箇所の実測データを用い、農研機構が開発したプログラムにより50mメッシュ精密気象データを作成し、日最低気温や遭遇回数から判断して色分けした。標高160m以上は実測していないため、色塗りなし。

凍害危険度

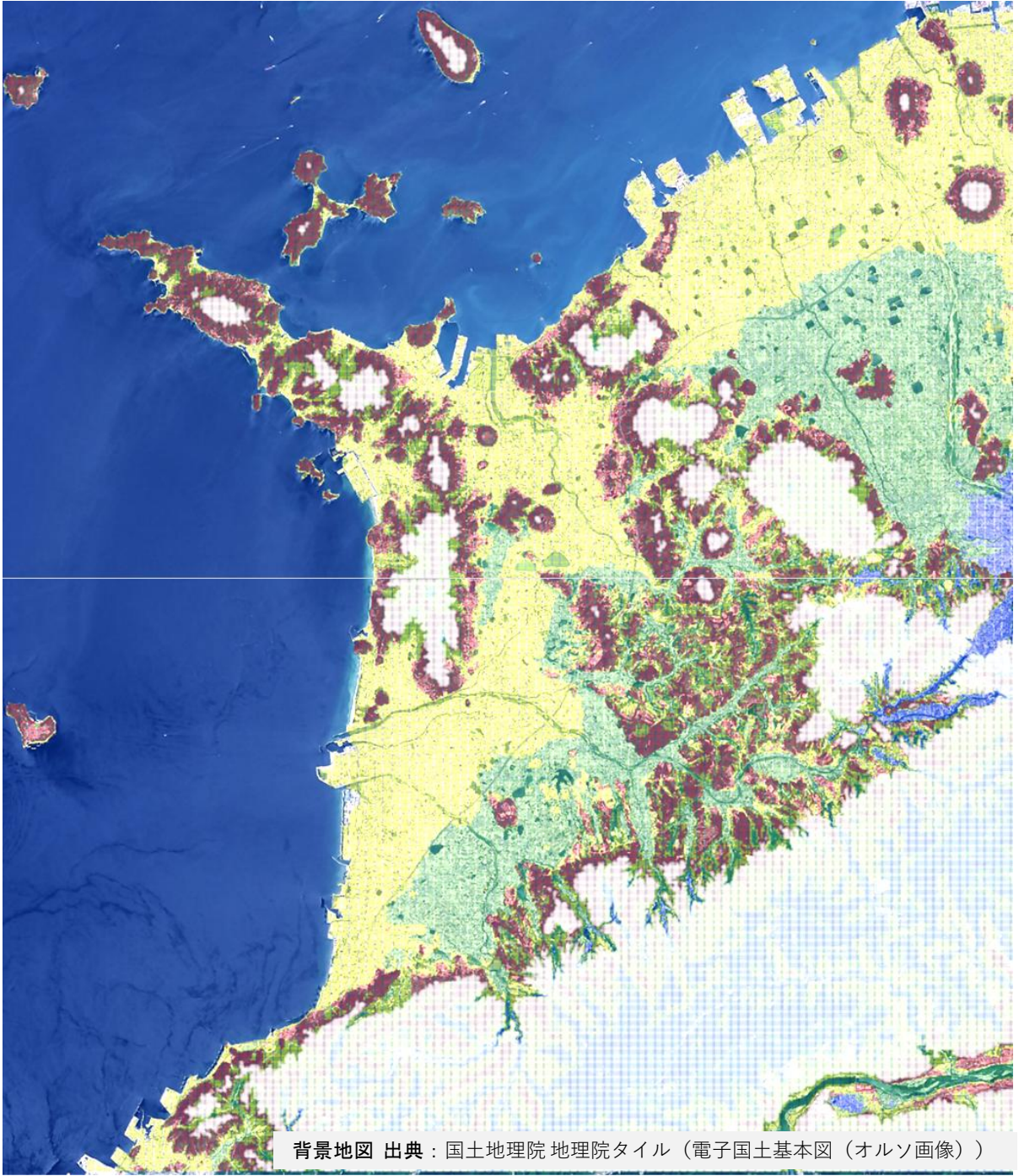
- : 低
- : 中
- : やや高
- : 高

危険度	内容
低	冷気がたまりにくく、凍害を受けにくい。
中	低温になることがあるため、寒波前の収穫を推奨。
やや高	冷気がたまりやすく、年内収穫が前提（年によっては樹体に凍害の可能性）。
高	凍害の危険が高く、レモン栽培を推奨しない。

香川県産レモン適地マップ（地域版）

R8.3 香川県農業試験場 府中果樹研究所

▽ 西讃地域（背景：オルソ画像）



背景地図 出典：国土地理院 地理院タイル（電子国土基本図（オルソ画像））

備考）2008年～2024年までの気温データおよび2024年に実施した20箇所の実測データを用い、農研機構が開発したプログラムにより50mメッシュ精密気象データを作成し、日最低気温や遭遇回数から判断して色分けした。標高160m以上は実測していないため、色塗りなし。

凍害危険度

■ : 低

■ : 中

■ : やや高

■ : 高

危険度	内容
低	冷気がたまりにくく、凍害を受けにくい。
中	低温になることがあるため、寒波前の収穫を推奨。
やや高	冷気がたまりやすく、年内収穫が前提（年によっては樹体に凍害の可能性）。
高	凍害の危険が高く、レモン栽培を推奨しない。