

平成 20 年度燧灘卵稚仔調査

第 3 回

平成 20 年 5 月 16 日

カタクチイワシ卵の出現状況（燧灘）

前回より増加し，平年値（22.09 個 / 曳網）と比べて多かった。

前年*	平成 19 年 5 月 7 日（7 点の平均）	64.71 個
前回	平成 20 年 5 月 1 日（6 点の平均）	11.00 個
今回	平成 20 年 5 月 15 日（17 点の平均）	32.06 個

カタクチイワシ稚仔魚の出現状況（燧灘）

前回より少し増加したが，平年値（4.82 尾 / 曳網）と比べて少なかった。

前年*	平成 19 年 5 月 7 日（7 点の平均）	19.43 尾
前回	平成 20 年 5 月 1 日（6 点の平均）	0 尾
今回	平成 20 年 5 月 15 日（17 点の平均）	0.71 尾

*昨年 5 月下旬の調査を行わなかったため，昨年 5 月上旬のデータを表示。

プランクトン調査（燧灘）

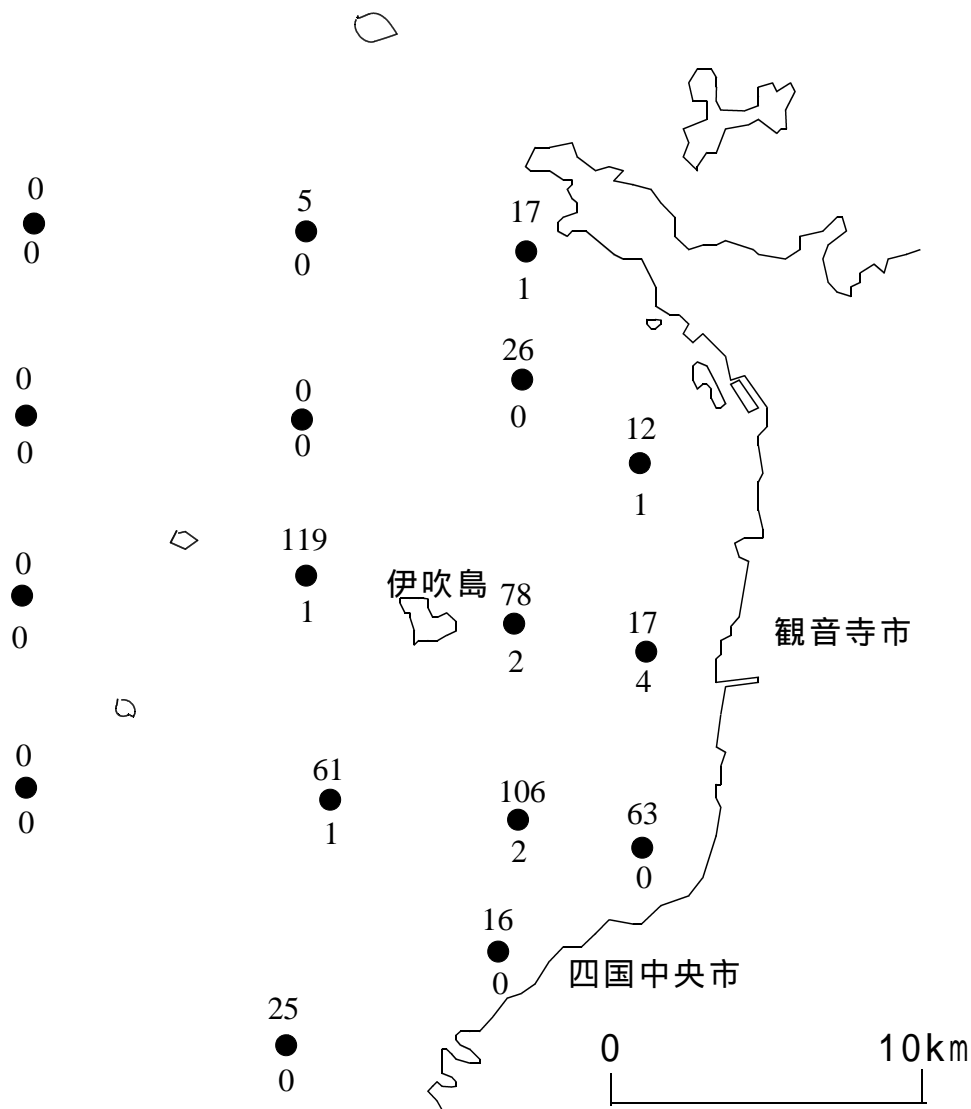
全定点を通じて、餌として価値のあるカイアシ類は非常に少なかった。

魚探調査（燧灘）

定点を含む調査経路上で，魚群は確認できなかった。

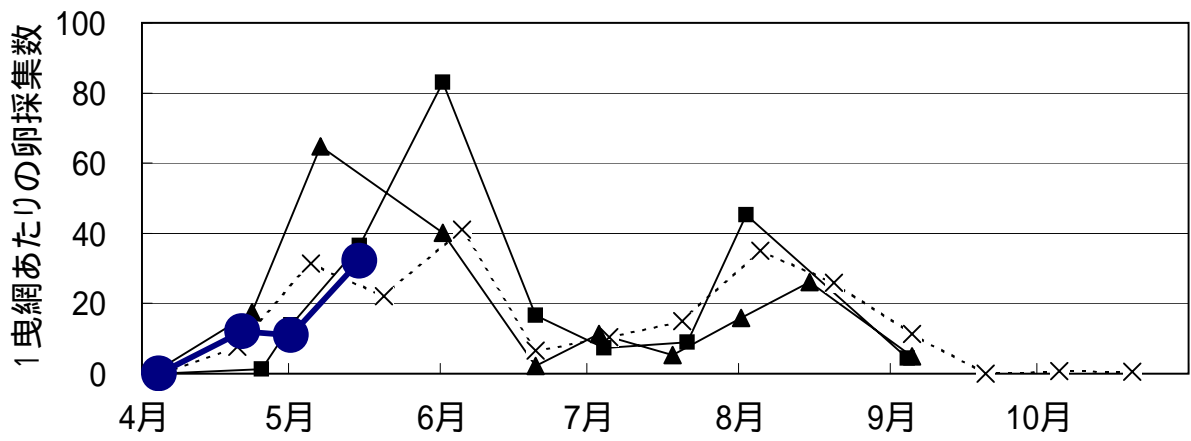
次回の調査は 6 月 2 日（月）の浅海定線調査に合わせて実施予定

カタクチイワシ卵稚仔採集状況 (5.15)

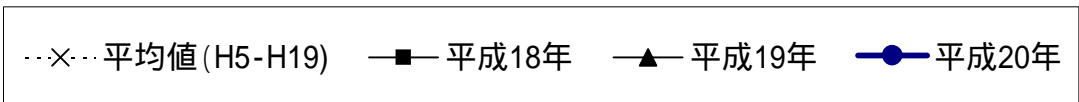


の上側はカタクチ卵数
 下側はカタクチ稚仔数を
 示す。いずれも1曳網
 当りの数

凡例
 1 1 卵数
 0 稚仔数



燧灘におけるカタクチイワシの卵出現状況



平成20年度燧灘カタクチイワシ卵稚仔調査(3回目)

5月15日

S T	曳網水深 (m)	表水温 ()	カタクチ卵	マイワシ卵	その他卵	カタクチ稚仔	マイワシ稚仔	その他稚仔
H 1	20	16.3	17	0	0	1	0	1
H 2	20	16.0	26	0	1	0	0	0
S 1	20	16.5	12	0	5	1	0	6
S 2	20	16.7	17	0	9	4	0	2
H 3	20	17.0	78	0	1	2	0	0
S 3	20	16.7	63	0	9	0	0	2
H 4	20	16.8	106	0	13	2	0	0
H 5	20	16.6	16	0	32	0	0	2
S 10	20	16.1	25	0	10	0	0	5
H 6	20	17.0	61	0	6	1	0	0
H 7	20	16.8	119	0	0	1	0	1
S 7	20	16.5	0	0	14	0	0	2
S 11	20	16.1	5	0	0	0	0	0
S 12	20	16.4	0	0	28	0	0	26
S 13	20	16.3	0	0	9	0	0	1
S 14	20	16.6	0	0	12	0	0	2
S 15	20	16.8	0	0	2	0	0	1
合計			545	0	151	12	0	51
6点平均		16.7	60.43	0.00	7.57	1.00	0.00	0.57
平均		16.5	32.06	0.00	8.88	0.71	0.00	3.00

6点平均は浅海定線調査を行っているH2～H7の平均