

県道観音寺池田線 平面図

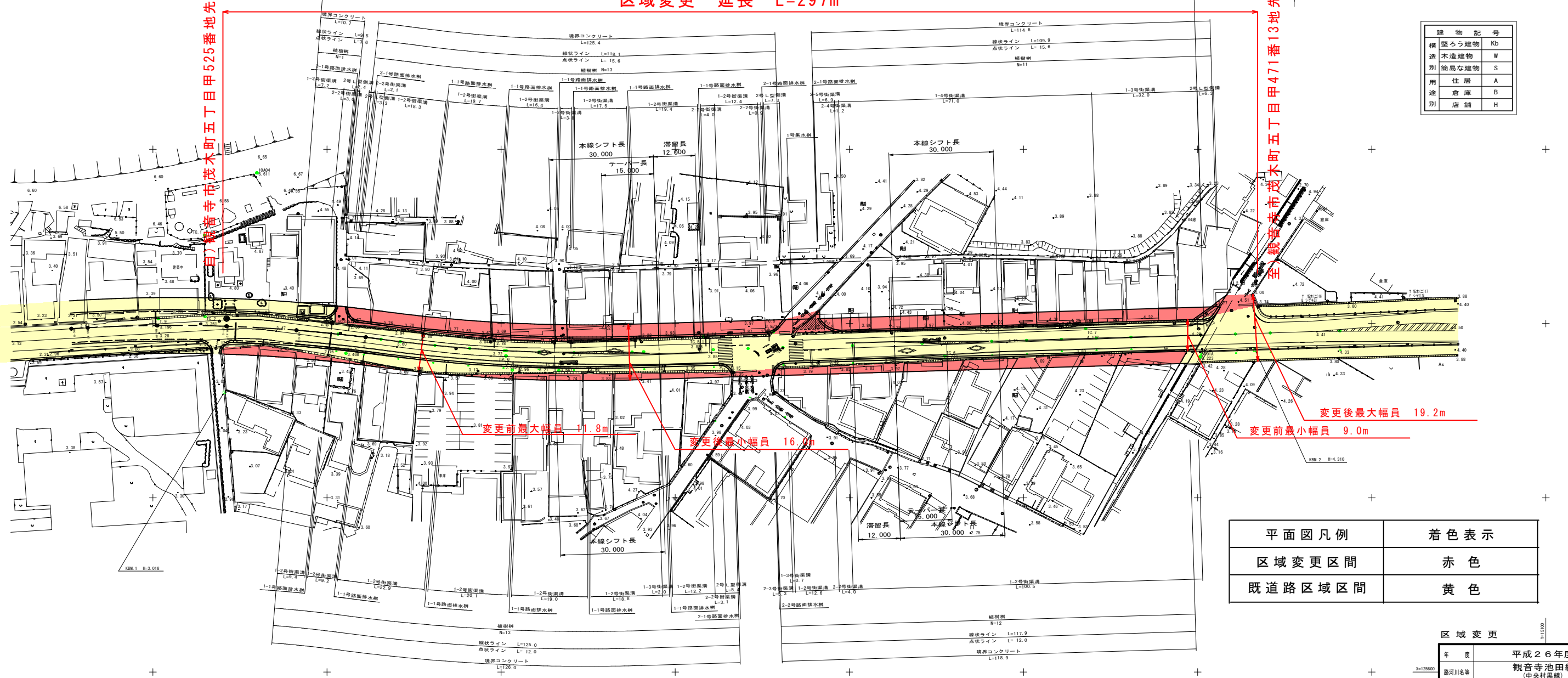
(中央村黒線) S:1:500

区域変更 延長 L=297m

至 観音寺市茂木町五丁目甲525番地先

至 観音寺市茂木町五丁目甲471番13地先

建物記号	説明
Kb	構築物
W	木造建物
S	簡易な建物
A	住居
B	倉庫
H	店舗



平面図凡例	着色表示
区域変更区間	赤色
既道路区域区間	黄色

IPNO	5	IPNO	6
IA	11-20-45.81	IA	9-17-56.62
R	450.0000	R	445.1913
TL	44.7020	TL	36.2068
CL	89.1117	CL	72.2542
SL	2.2149	SL	1.4699
BC	NO.46-15.2987	BC	NO.51-4.4104
SP	NO.48-19.8546	SP	NO.53-0.5375
EC	NO.51-4.4104	EC	NO.54-16.6647

区域変更	
年度	平成26年度
路河川名等	観音寺池田線 (中央村黒線)
工事名	
位置	観音寺市茂木町
図面名	平面図
縮尺	1/500 図番号
作成年月日	平成 年 月 日
会社名	
事業者名	香川県西讃土木事務所