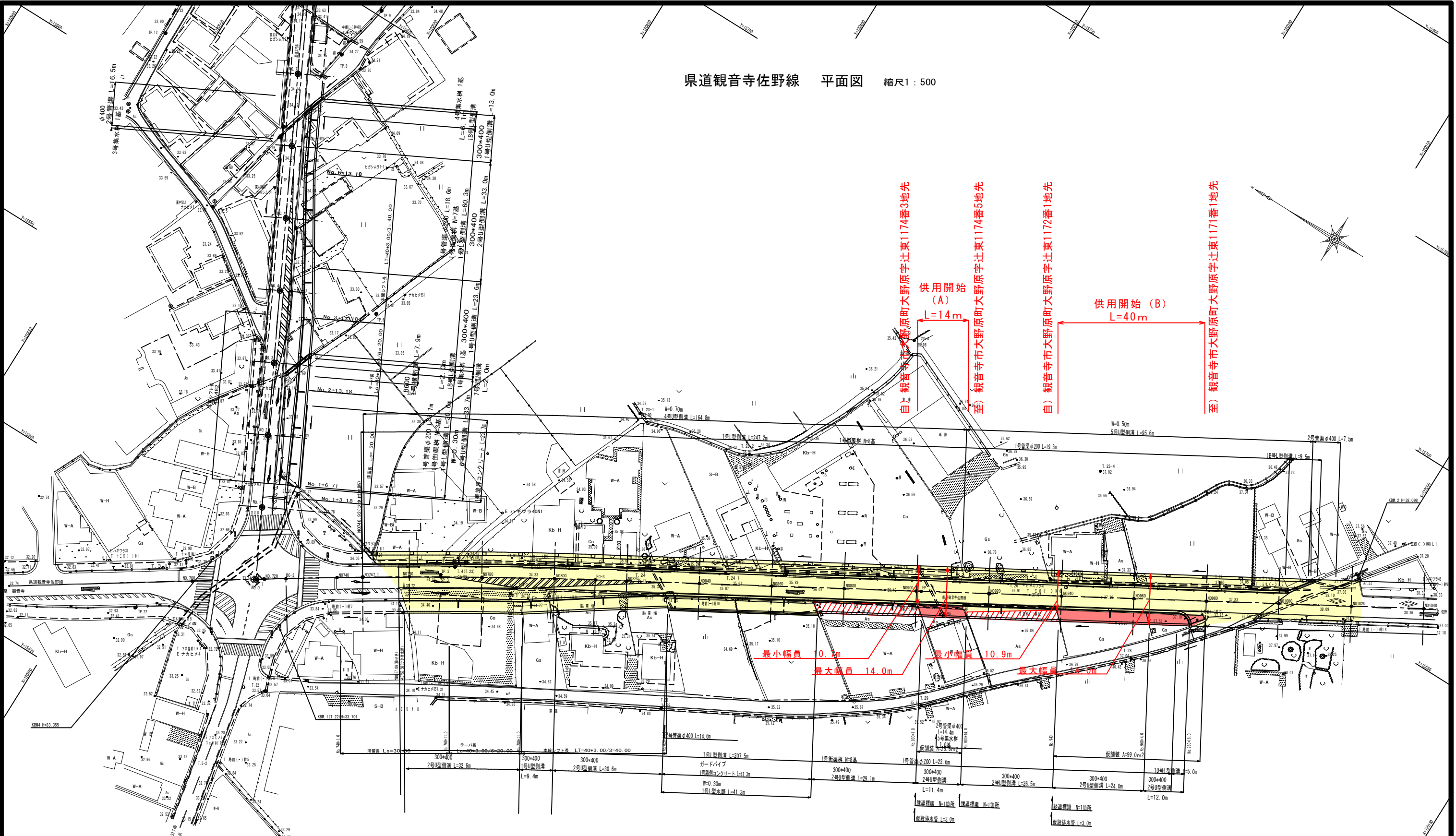


県道観音寺佐野線 平面図 縮尺1:500



自) 観音寺市大野原町大野原字辻東1174番3地先  
 供用開始 (A)  
 L=14m  
 至) 観音寺市大野原町大野原字辻東1174番5地先  
 自) 観音寺市大野原町大野原字辻東1172番1地先  
 供用開始 (B)  
 L=40m  
 至) 観音寺市大野原町大野原字辻東1171番1地先

最小幅員 0.2m  
 最大幅員 14.0m  
 最小幅員 10.9m  
 最大幅員 12.0m

IPNO	IP.3
IA	3-29-43
R	1400.000
TL	42.715
SL	0.651
CL	85.403

平面図凡例	着色表示
供用開始区間	赤色
既供用済区間	黄色
未供用区間	赤色斜線

年度	平成27年度
道路名	県道観音寺佐野線
工事名	
位置	観音寺市大野原町大野原
図面名	平面図
縮尺	1:500
図面番号	
作成年月日	
会社名	
事業者名	香川県西讃土木事務所