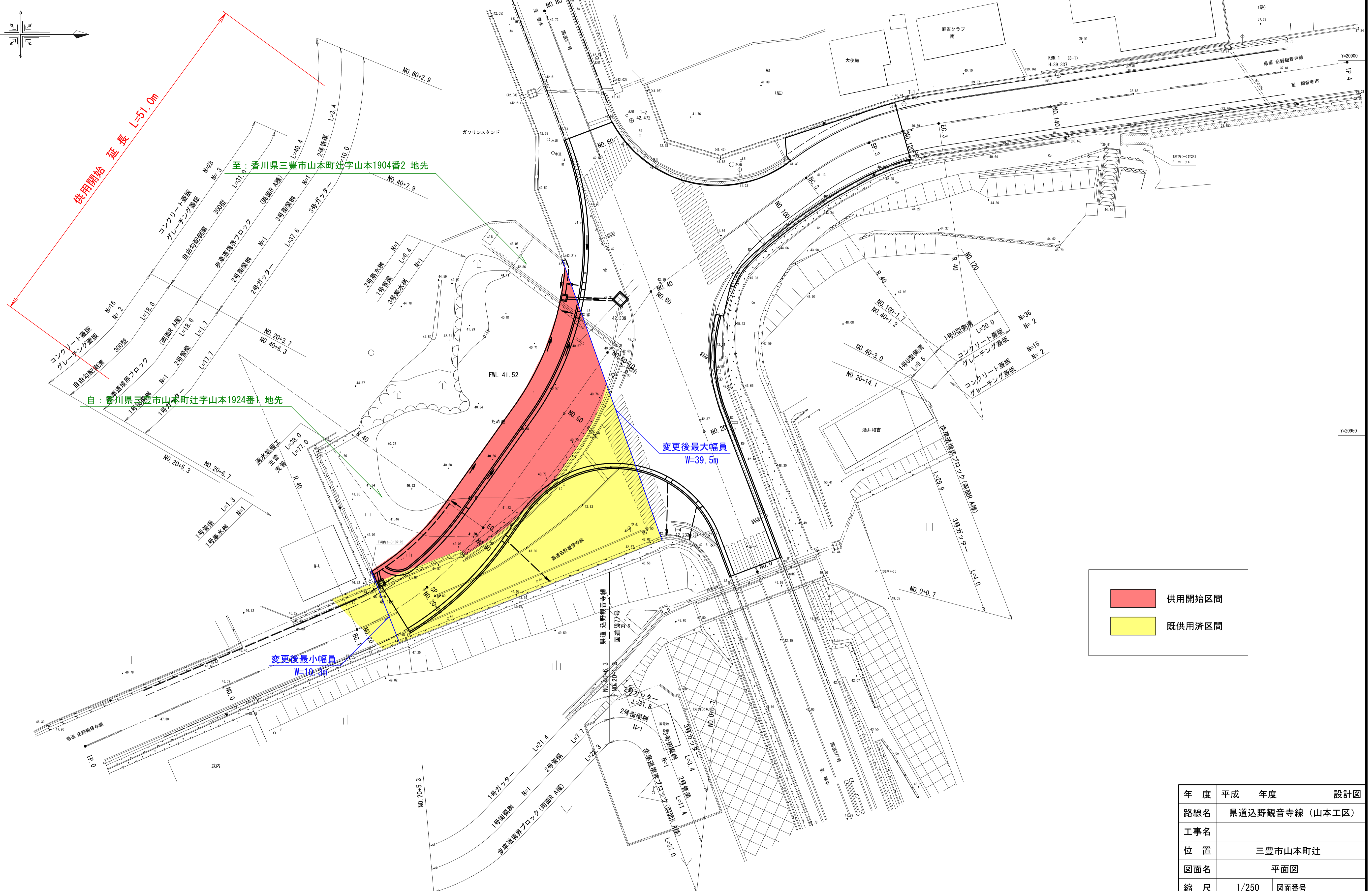
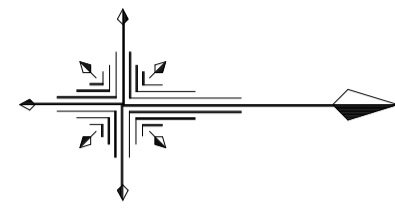


込野観音寺線 平面図

S=1:250



供用開始延長 L=51.0m

至：香川県三豊市山本町辻字山本1904番2 地先

自：香川県三豊市山本町辻字山本1924番1 地先

変更後最大幅員 W=39.5m

変更後最小幅員 W=10.3m

	供用開始区間
	既供用済区間

年度	平成	年度	設計図
路線名	県道込野観音寺線 (山本工区)		
工事名			
位置	三豊市山本町辻		
図面名	平面図		
縮尺	1/250	図面番号	
作成年月日	平成	年	月 日
会社名			
事業者名	香川県西讃土木事務所		

Y=20900

Y=20950

Y=21000

X=123500

X=123600

X=123650

X=123700

X=123500

X=123600

X=123650

KBM 2 (3-2)
H=49.123