

県道富田西鴨庄線平面図 S = 1 : 500

さぬき市寒川町神前

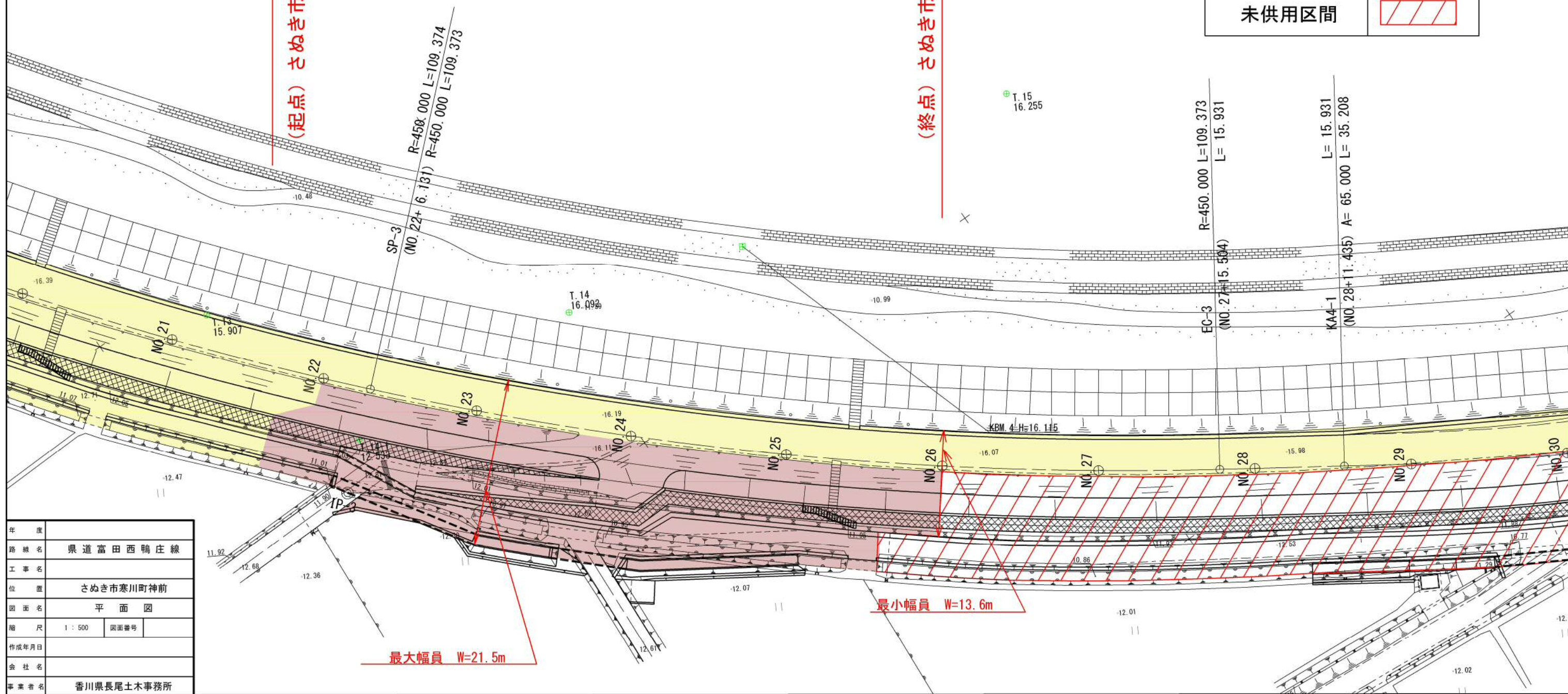
供用開始区間 L=87m

(起点) さぬき市寒川町神前字中村3585番1地先

(終点) さぬき市寒川町神前字中村3586番2地先



供用開始区間	
既供用済区間	
未供用区間	



最大幅員 W=21.5m

最小幅員 W=13.6m

年度	
路線名	県道富田西鴨庄線
工事名	さぬき市寒川町神前
位置	さぬき市寒川町神前
図面名	平面図
縮尺	1 : 500
図面番号	
作成年月日	
会社名	
事業者名	香川県長尾土木事務所