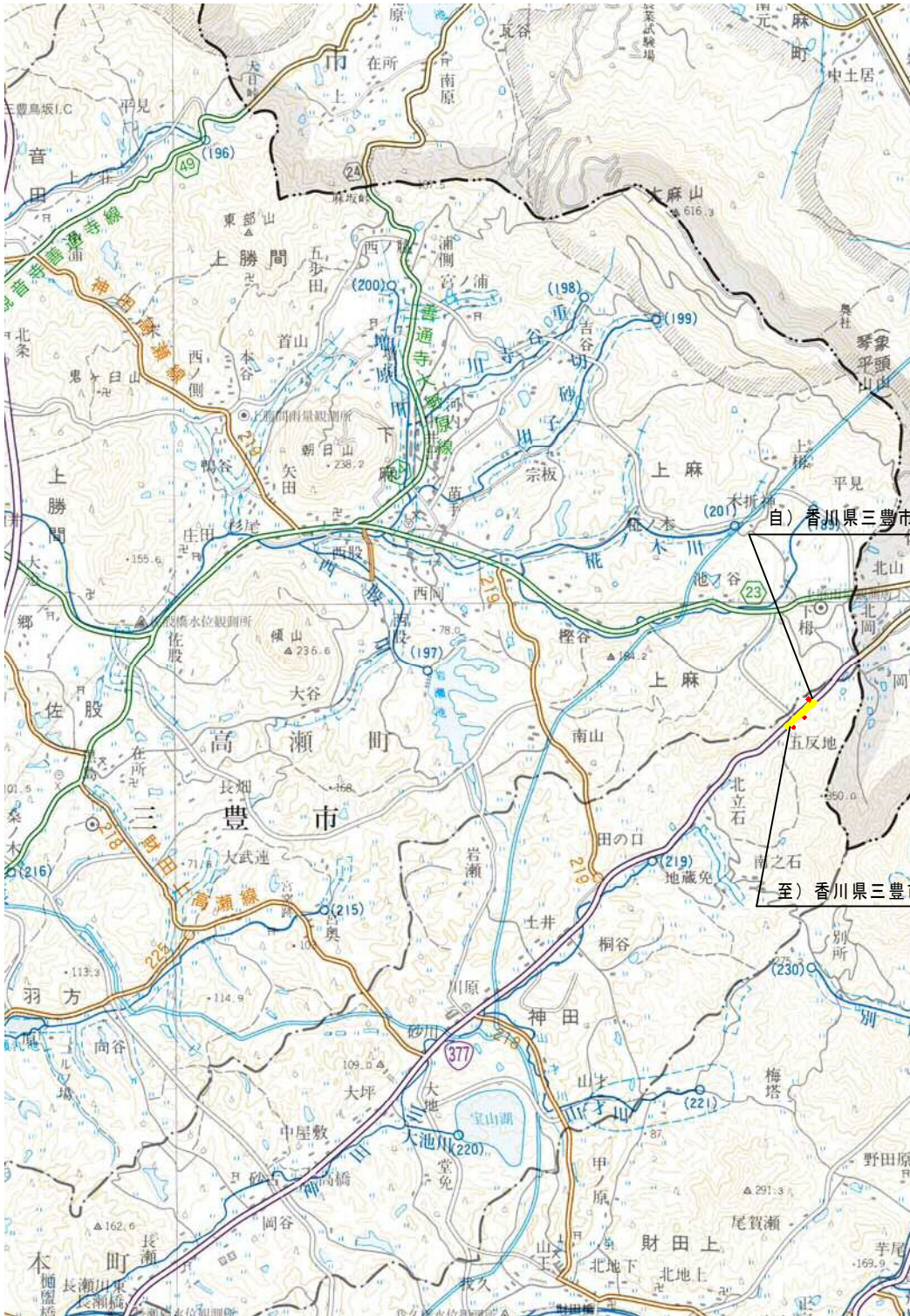


# 位置図 S=1:50,000



<b>赤色</b>	新たに道路の区域となる部分
<b>黄色</b>	既に道路の区域となってる部分
<b>青色</b>	不要物件とする部分

「この地図は、国土地理院長の承認を得て、同院発行の5万分の1地形図を複製したものである。  
(承認番号 平29四複、第25号)」