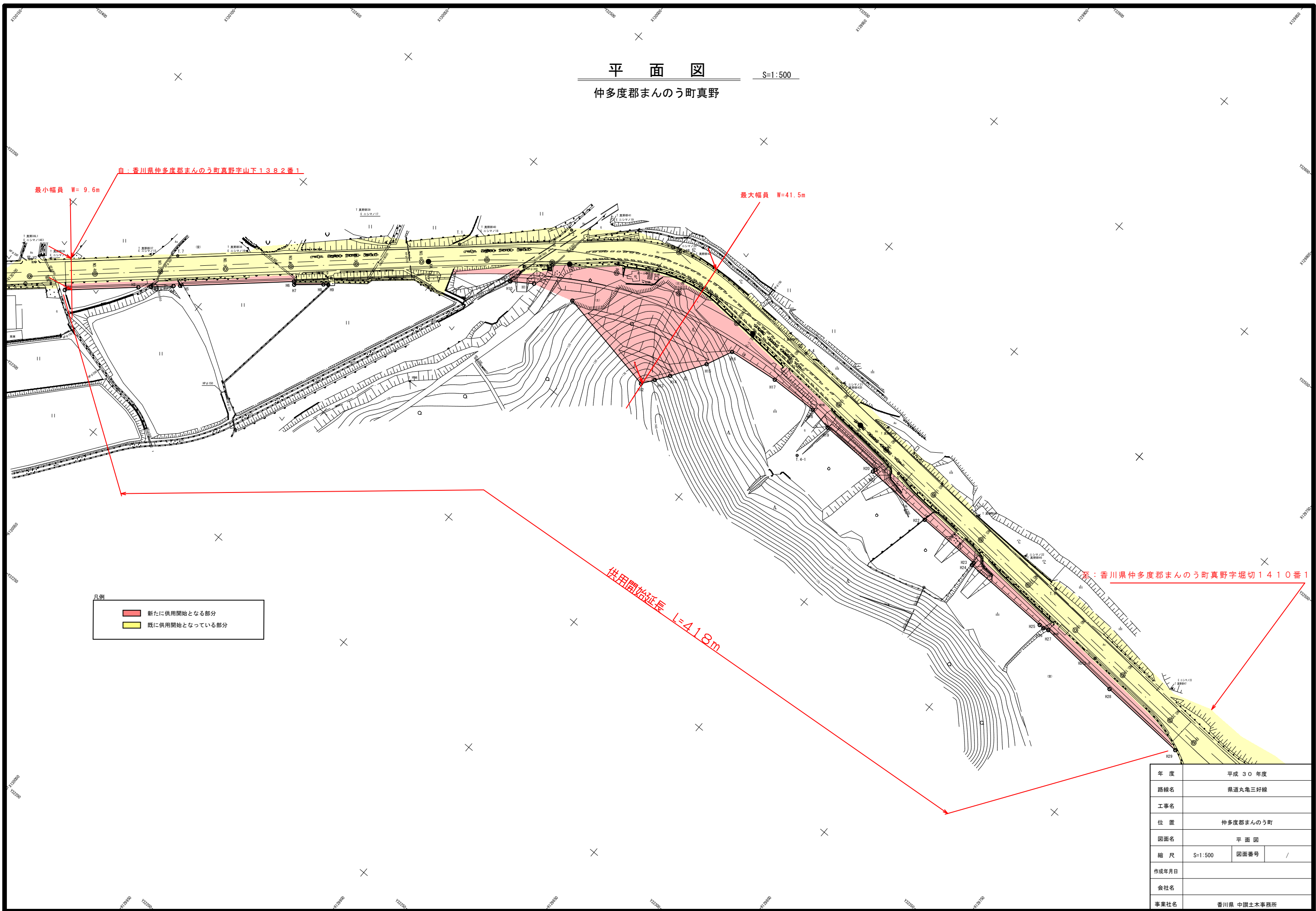


平面図

S=1:500

仲多度郡まんのう町真野



自：香川県仲多度郡まんのう町真野字山下1382番1

最小幅員 W=9.6m

最大幅員 W=41.5m

供用開始延長 L=41.8m

至：香川県仲多度郡まんのう町真野字堀切1410番1

凡例

	新たに供用開始となる部分
	既に供用開始となっている部分

年度	平成30年度	
路線名	県道丸亀三好線	
工事名		
位置	仲多度郡まんのう町	
図面名	平面図	
縮尺	S=1:500	図面番号 /
作成年月日		
会社名		
事業社名	香川県 中讃土木事務所	