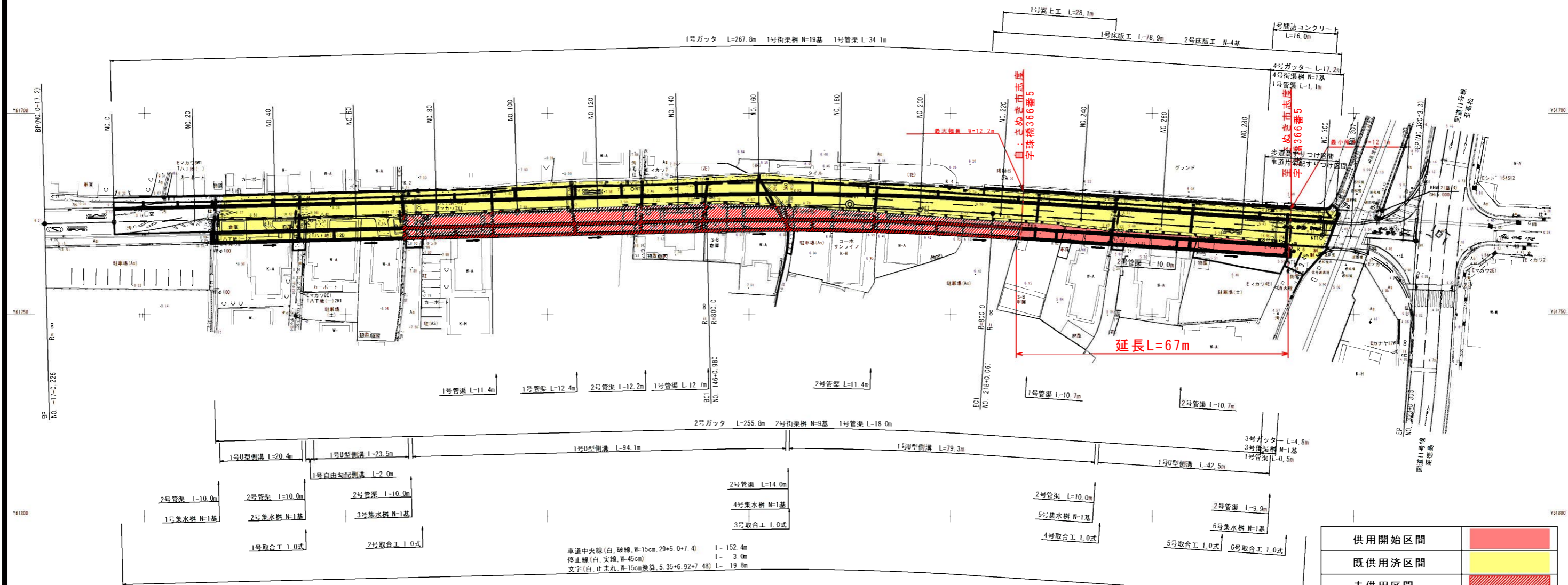


平面図 S=1:1000



車道中央線(白,破線,W=15cm,29+5.0+7.4) L= 152.4m
 停止線(白,実線,W=45cm) L= 3.0m
 文字(白,止まれ,W=15cm換算,5.35+6.92+7.48) L= 19.8m

供用開始区間	
既供用済区間	
未供用区間	

IP NO	BP
IA	5-05-27
R	800.000
TL	35.564
GL	71.081
SL	0.760
Q/H	199.770
BS	-17.226
EC	-17.226
X	14625.259
Y	61727.418

IP NO	IP (K)
IA	
R	800.000
TL	35.564
GL	71.081
SL	0.760
Q/H	199.770
BS	146.980
EC	218.061
X	146724.910
Y	61722.587

IP NO	EP
IA	
R	
TL	
GL	
SL	
Q/H	
BS	323.305
EC	323.305
X	146866.484
Y	61731.686

点名	X	Y
基-1	146245.348	61383.370
基-2	146230.786	61694.785
基-3	146507.112	61720.225
基-4	146857.083	61724.188
K.1	146554.774	61720.912
K.2	146615.484	61720.049
K.3	146673.420	61717.083
K.4	146749.724	61718.510
K.5	146791.327	61721.202
K.6	146835.125	61734.243

与点 電子基準点 香川大川 X=139387.642 Y=68336.211
 世界測地系
 与点 電子基準点 土庄 X=164186.657 Y=62091.485
 世界測地系

年度	
路河川名等	太田上町志度線
工事名	交通安全施設整備工事
位置	さぬき市志度
図面名	平面図
縮尺	S=1:1000 図面番号
作成年月日	
会社名	
事業者名	香川県長尾土木事務所

※ 施工時には、道路横断管渠について地権者及び水利関係者に利用状況、復旧方法を確認すること。