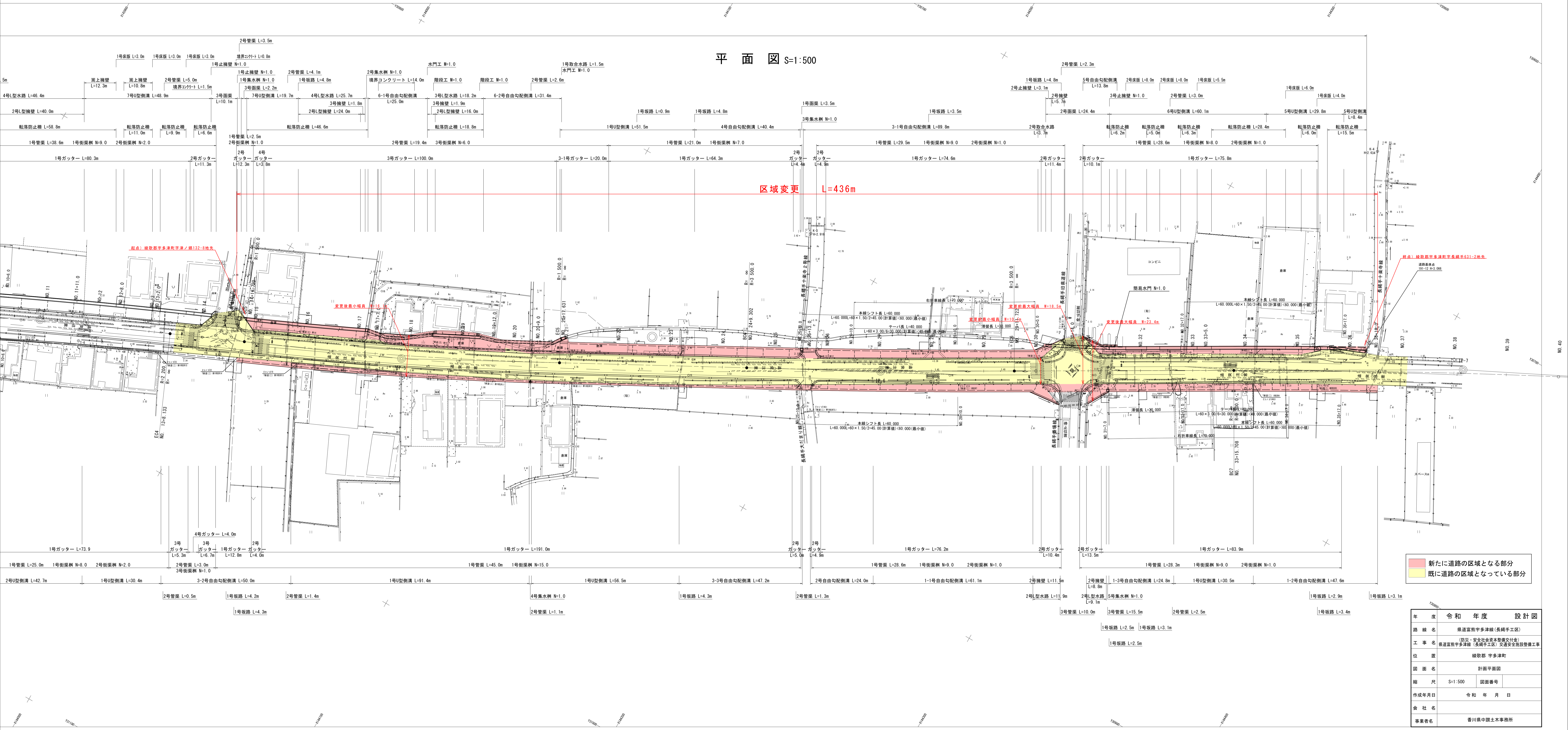


平面図 S=1:500



新たに道路の区域となる部分
既に道路の区域となっている部分

年度	令和	年度	設計図
路線名	県道富郷宇多津線(長郷手工区)		
工事名	(防災・安全社会資本整備交付金) 県道富郷宇多津線(長郷手工区)交通安全施設整備工事		
位置	綾取郡 宇多津町		
図面名	計画平面図		
縮尺	S=1:500	図面番号	
作成年月日	令和 年 月 日		
会社名	香川県中讃土木事務所		