

事前評価チェックシート

計画の名称： かがわの下水道整備10年概成プロジェクト（重点計画）

事 前 評 価	チェック欄
I. 目標の妥当性 上位計画との整合性 1) 上位計画等と整合性が確保されている。（計画名 みんなでつくるせとうち田園都市・香川、香川県全域生活排水処理構想、流域別下水道整備総合計画、下水道事業計画）	○
I. 目標の妥当性 地域の課題への対応 1) 地域の課題を踏まえて整備計画の目標が設定されている。	○
II. 計画の効果・効率性 目標と事業内容の整合性等 1) 目標と指標・数値目標の整合性が確保されている。	○
II. 計画の効果・効率性 目標と事業内容の整合性等 2) 指標・数値目標と事業内容の整合性が確保されている。	○
II. 計画の効果・効率性 目標と事業内容の整合性等 3) 指標・数値目標が分かりやすいものとなっている。	○
II. 計画の効果・効率性 事業の効果 1) 十分な事業効果が確認されている。	○
II. 計画の効果・効率性 事業の効果 2) 他の事業との連携等による相乗効果・波及効果が得られるものとなっている。	○
III. 計画の実現可能性 円滑な事業執行の環境 1) 計画の具体性など、事業の熟度が高い	○
III. 計画の実現可能性 円滑な事業執行の環境 2) 全体事業費、要素事業費の額が適切である	○
III. 計画の実現可能性 円滑な事業執行の環境 3) 事業実施のための環境整備が図られている。	○

社会資本総合整備計画 社会資本整備総合交付金

令和08年03月05日

計画の名称	かがわの下水道整備10年概成プロジェクト(重点計画)												
計画の期間	令和05年度 ~ 令和09年度 (5年間)										重点配分対象の該当	○	
交付対象	香川県,高松市,丸亀市,坂出市,善通寺市,さぬき市,東かがわ市,三木町,綾川町												
計画の目標	生活環境の改善や、公衆衛生を向上させることにより、地域の安全・安心を創出するとともに、瀬戸内海をはじめとした公共用水域の水環境を保全する。												
全体事業費(百万円)	合計(A+B+C+D)	5,261	A	5,261	B	0	C	0	D	0	効果促進事業費の割合C/(A+B+C+D)	0	%

番号	計画の成果目標(定量的指標)			
	定量的指標の定義及び算定式	定量的指標の現況値及び目標値		
		当初現況値	中間目標値	最終目標値
		R5当初	R7末	R9末
1	香川県の下水道処理人口普及率を46.6%(R5当初)から48.0%(R9末)に向上させる。 下水道処理人口普及率(%) 処理区域内人口(人)/行政人口(人)	466%	475%	480%

備考等	個別施設計画を含む	-	国土強靱化を含む	-	定住自立圏を含む	-	連携中枢都市圏を含む	-	流域水循環計画を含む	-	地域再生計画を含む	-
(定量的指標の現況値及び目標値の取扱い) R5当初=R4末)												

A 基幹事業

基幹事業(大)	番号	事業種別	地域種別	交付対象	直接間接	事業者	種別1	種別2	要素となる事業名 (事業箇所)	事業内容 (延長・面積等)	市区町村名/ 港湾・地区名	事業実施期間(年度)					全体事業費 (百万円)	費用 便益比	個別施設計画 策定状況
												R05	R06	R07	R08	R09			
一体的に実施することにより期待される効果																			
備考																			
下水道事業	A07-001	下水道	一般	香川県	直接	香川県	-	-	広域化・共同化計画、W-PP(計画策定)	広域化・共同化施策の実施、W-PPP(計画策定)	高松市、丸亀市、坂出市、善通寺市(以下備考1)						90	-	
	1 三豊市、観音寺市、さぬき市、東かがわ市、土庄町、小豆島町、三木町、直島町、宇多津町、綾川町、琴平町、多度津町、まんのう町																		
	A07-002	下水道	一般	高松市	直接	高松市	管渠(汚水)	新設	東部処理区、西部処理区、牟礼処理区、庵治処理区	管渠新設 L=0.8km	高松市							125	-
	1 綾歌第1, 第2-1, 第2-2, 第3, 第4, 第6-1, 第6-2, 赤坂処理分区																		
A07-003	下水道	一般	丸亀市	直接	丸亀市	管渠(汚水)	新設	今津, 清水, 中府, 土器, 金倉, 飯山第1, 2, 第3, 第4, 第5, 第6, 第7, 岡, 西坂元, 三谷処理分区(以下 1)	基本構想策定、実施設計等、管渠新設 L=2.5km	丸亀市							356	-	
1 綾歌第1, 第2-1, 第2-2, 第3, 第4, 第6-1, 第6-2, 赤坂処理分区																			
A07-004	下水道	一般	丸亀市	直接	丸亀市	-	-	飯山・綾歌処理分区農集接続	実施設計, 接続工事L=3.4km	丸亀市							416	-	
1 綾歌第1, 第2-1, 第2-2, 第3, 第4, 第6-1, 第6-2, 赤坂処理分区																			

A 基幹事業

基幹事業(大)	番号	事業種別	地域種別	交付対象	直接間接	事業者	種別1	種別2	要素となる事業名 (事業箇所)	事業内容 (延長・面積等)	市区町村名/ 港湾・地区名	事業実施期間(年度)					全体事業費 (百万円)	費用 便益比	個別施設計画 策定状況	
												R05	R06	R07	R08	R09				
一体的に実施することにより期待される効果																				
備考																				
下水道事業	A07-005	下水道	一般	坂出市	直接	坂出市	管渠(汚水)	新設	(第5-2)・(第5-3)・(第5-4)・(第6-1)・(第6-2)・(第7)・(第8)・(第9)処理分区	管渠新設 L=10.2km	坂出市						1,465		-	
	A07-006	下水道	一般	善通寺市	直接	善通寺市	管渠(汚水)	新設	第2処理分区	管路新設L=0.8km	善通寺市						79		-	
	A07-007	下水道	一般	さぬき市	直接	さぬき市	-	-	富田処理区、田面処理区、大川西部処理区	接続管新設 L=1.07km、施設統廃合 N=2 施設、管渠新設L=0.2km	さぬき市						162		-	
	A07-008	下水道	一般	東かがわ市	直接	東かがわ市	管渠(汚水)	新設	大内処理区東部第1処理分区、東部第3処理分区	管渠新設 L=8.3km	東かがわ市						368		-	
	A07-009	下水道	一般	三木町	直接	三木町	管渠(汚水)	新設	三木町公共下水道事業中部地区・南部地区・北部地区	管渠新設 L=15.4 km	三木町						1,888		-	

A 基幹事業

基幹事業(大)	番号	事業種別	地域種別	交付対象	直接間接	事業者	種別1	種別2	要素となる事業名 (事業箇所)	事業内容 (延長・面積等)	市区町村名/ 港湾・地区名	事業実施期間(年度)					全体事業費 (百万円)	費用 便益比	個別施設計画 策定状況
												R05	R06	R07	R08	R09			
一体的に実施することにより期待される効果																			
備考																			
下水道事業	A07-010	下水道	一般	綾川町	直接	綾川町	管渠(汚水)	新設	綾南第1処理分区、綾南第3処理分区	実施設計、管渠新設 L=5.4km	綾川町						312		-
											小計						5,261		
											合計						5,261		

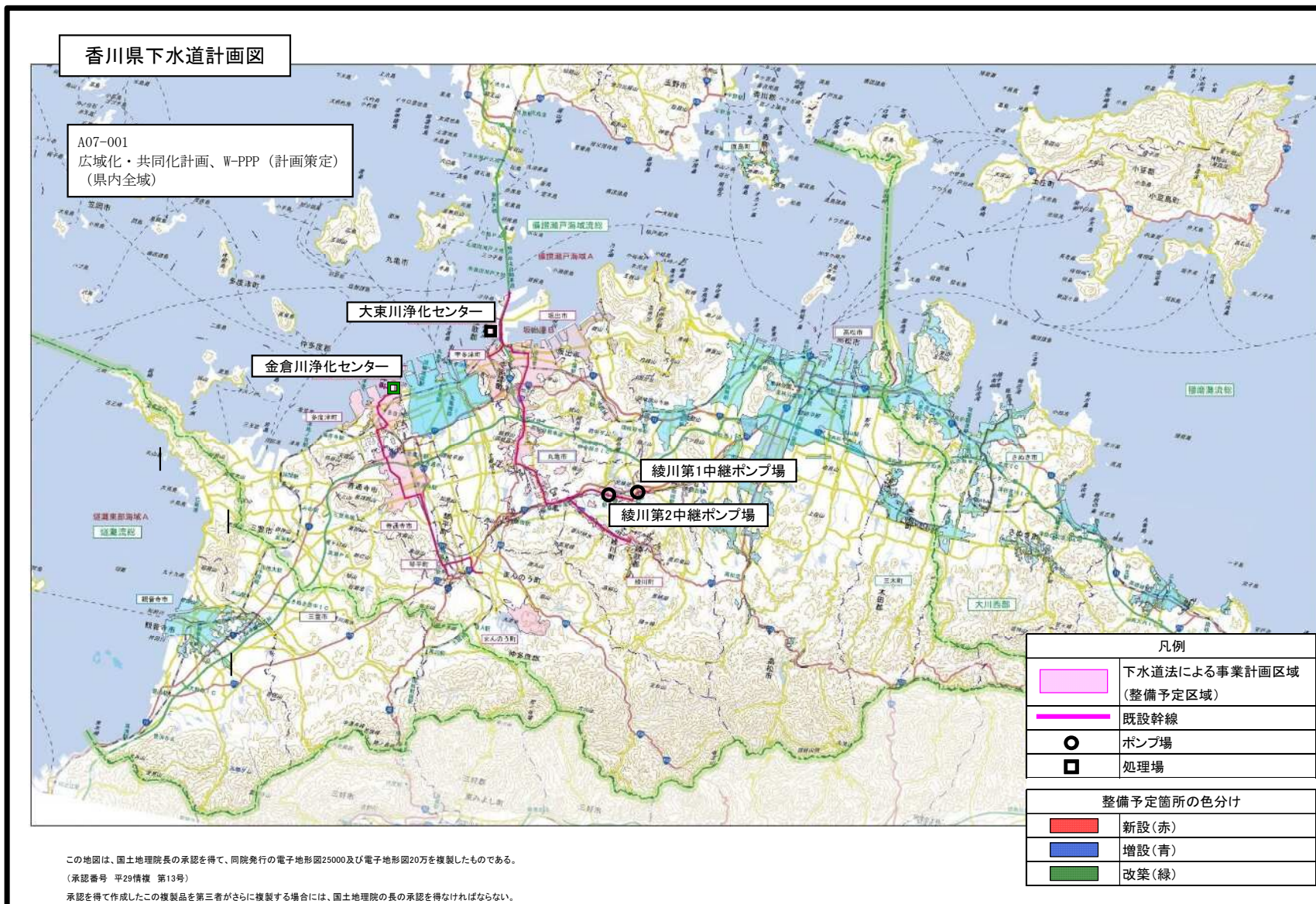
交付金の執行状況

(単位：百万円)

	R05	R06			
配分額 (a)	580	529			
計画別流用増 減額 (b)	0	0			
交付額 (c=a+b)	580	529			
前年度からの繰越額 (d)	0	374			
支払済額 (e)	203	561			
翌年度繰越額 (f)	374	342			
うち未契約繰越額(g)	218	114			
不用額 (h = c+d-e-f)	3	0			
未契約繰越率+不用率 (i = (g+h)/(c+d))%	38.1	12.62			
未契約繰越率+不用率が10%を超えている場合その理由	地元関係者との調整に不測の日時を要したため	地元関係者との調整に不測の日時を要したため			

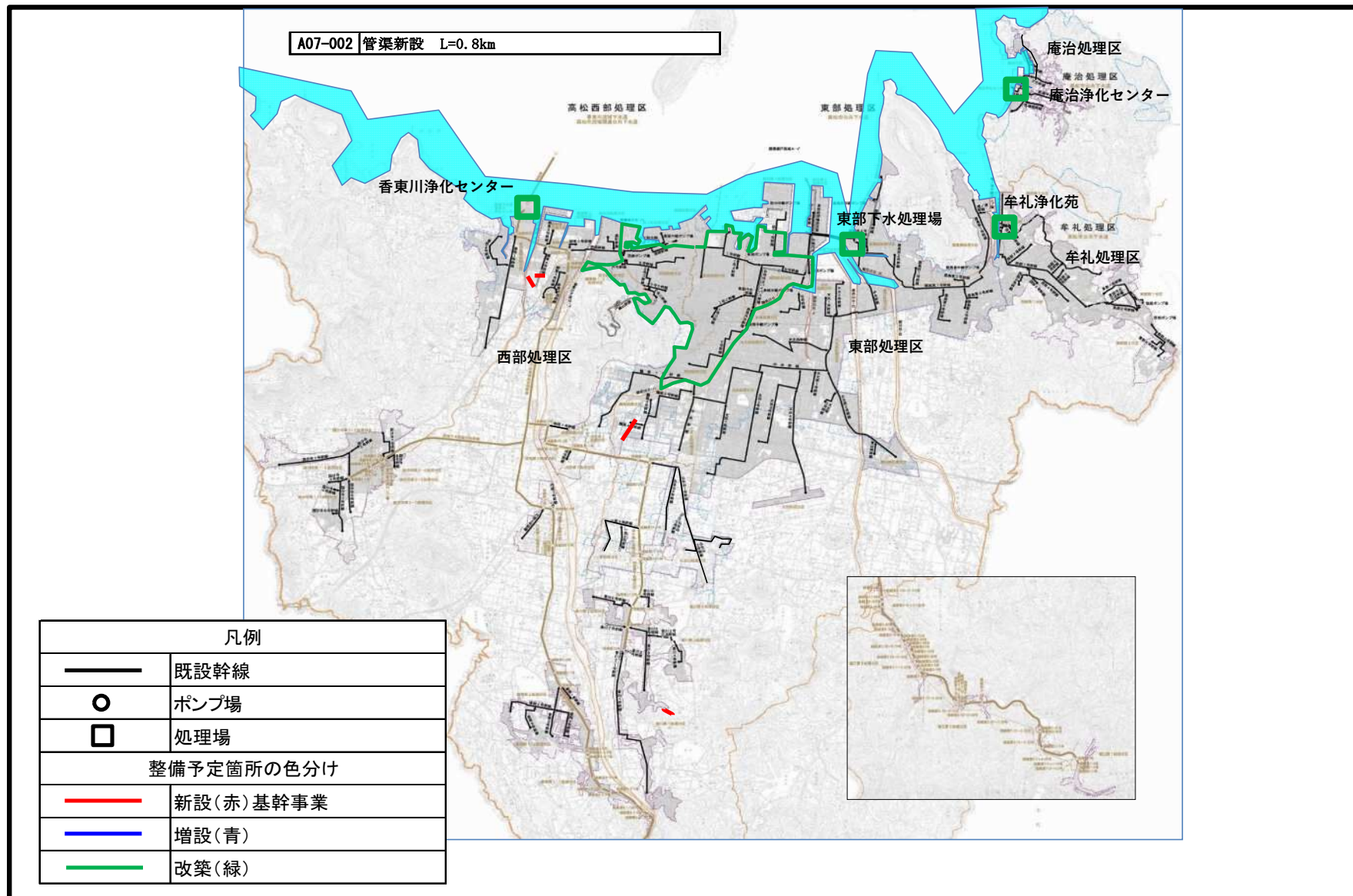
(参考図面) 社会資本整備総合交付金

計画の名称	かがわの下水道整備10年概成プロジェクト（重点計画）		
計画の期間	令和5年度 ～ 令和9年度（5年間）	交付対象	香川県



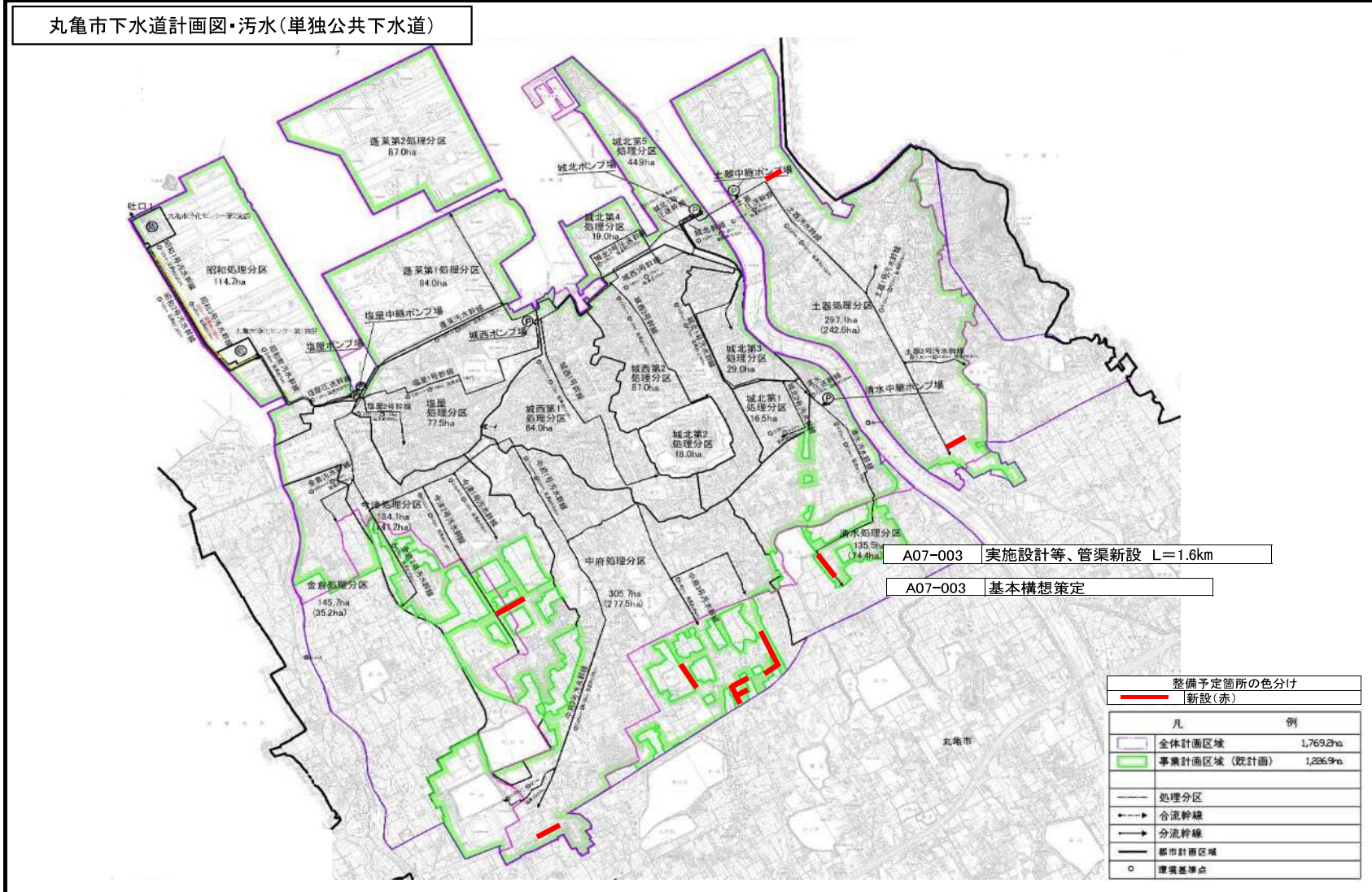
(参考図面) 社会資本整備総合交付金

計画の名称	1 かがわの下水道整備10年概成プロジェクト(重点計画)	
計画の期間	令和5年度 ~ 令和9年度 (5年間)	交付対象 高松市

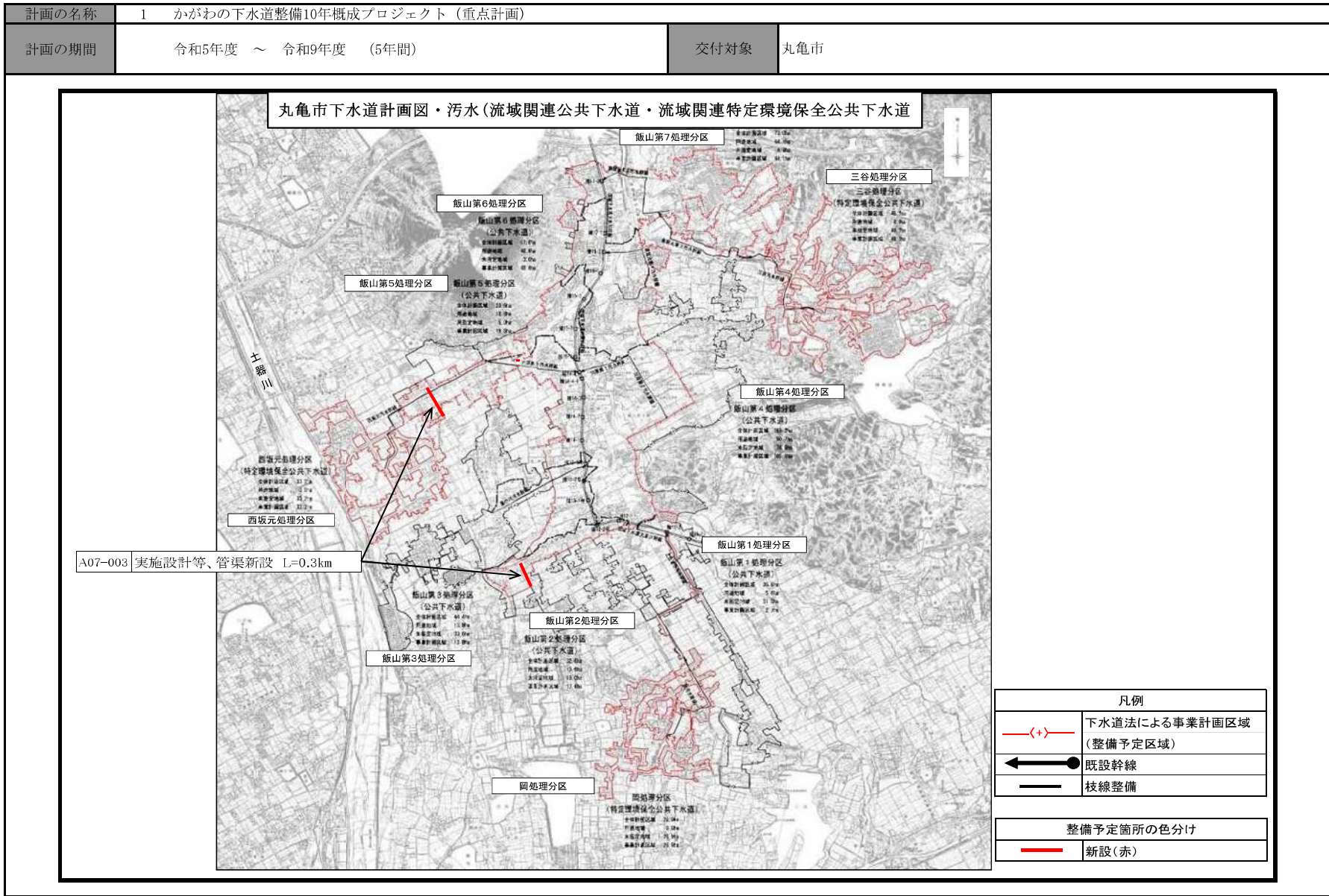


(参考図面) 社会資本整備総合交付金

計画の名称	1 かがわの下水道整備10年概成プロジェクト (重点計画)		
計画の期間	令和5年度 ~ 令和9年度 (5年間)	交付対象	丸亀市

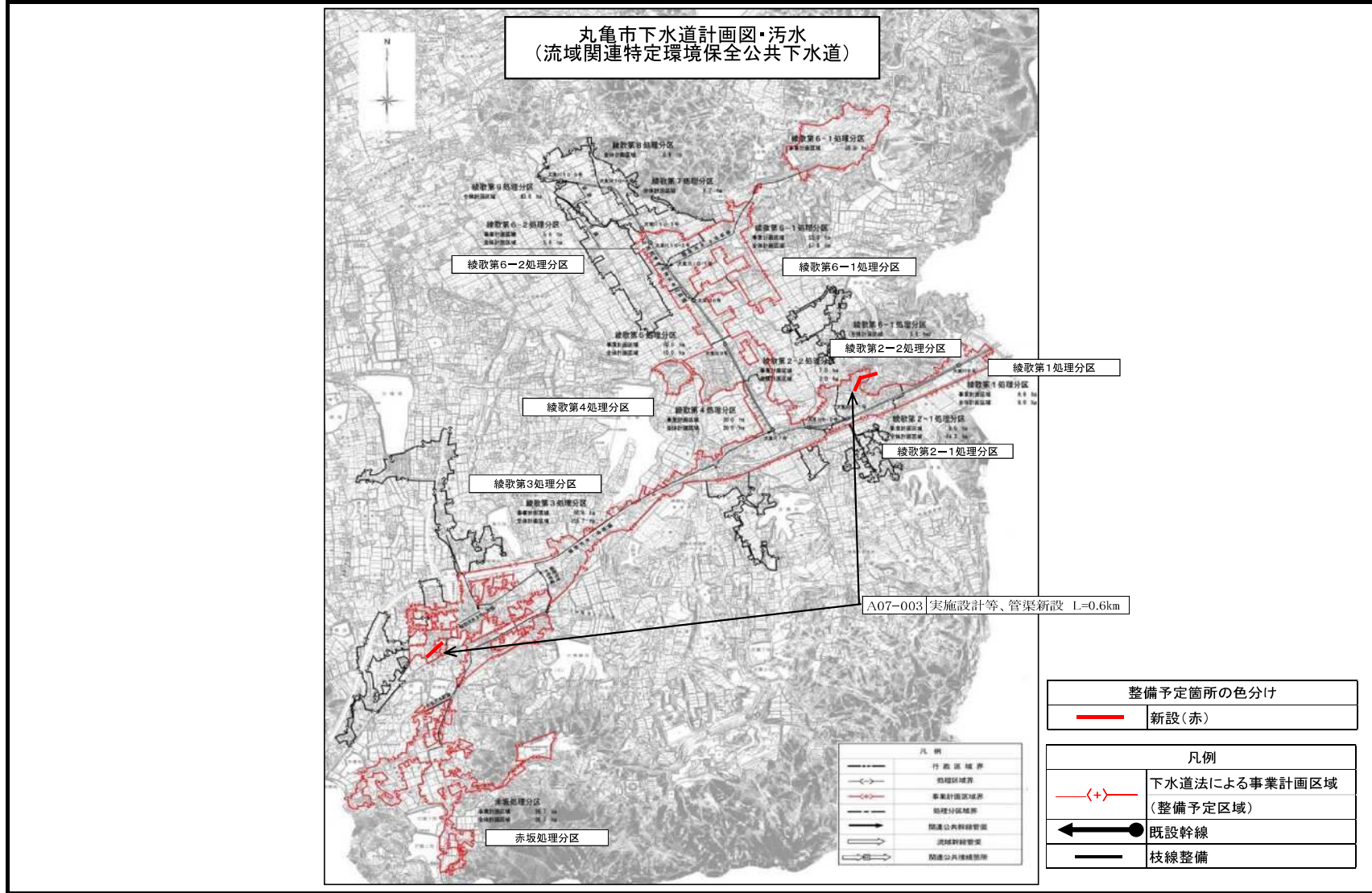


(参考図面) 社会資本整備総合交付金



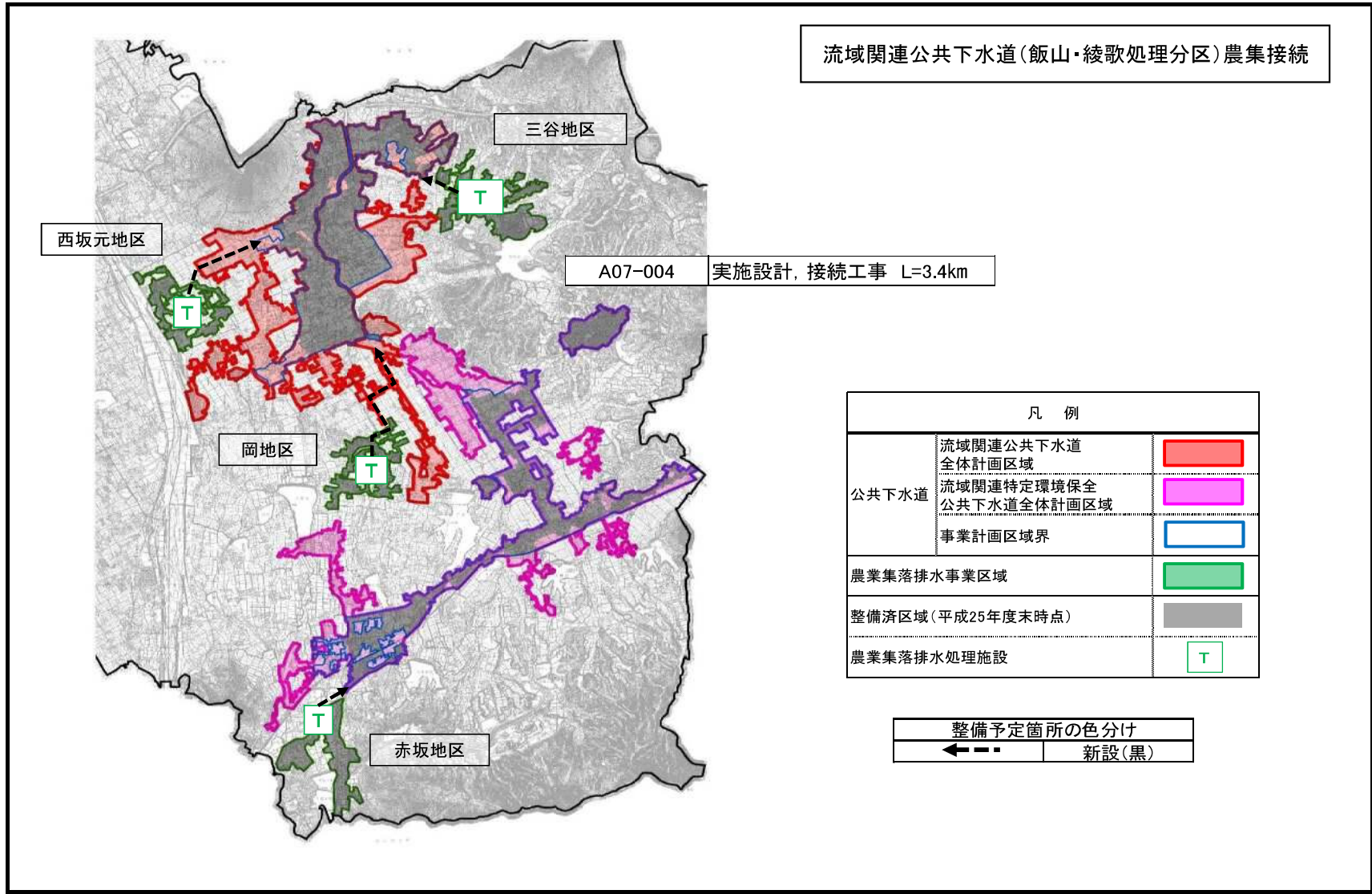
(参考図面) 社会資本整備総合交付金

計画の名称	1 かがわの下水道整備10年概成プロジェクト (重点計画)		
計画の期間	令和5年度 ~ 令和9年度 (5年間)	交付対象	丸亀市



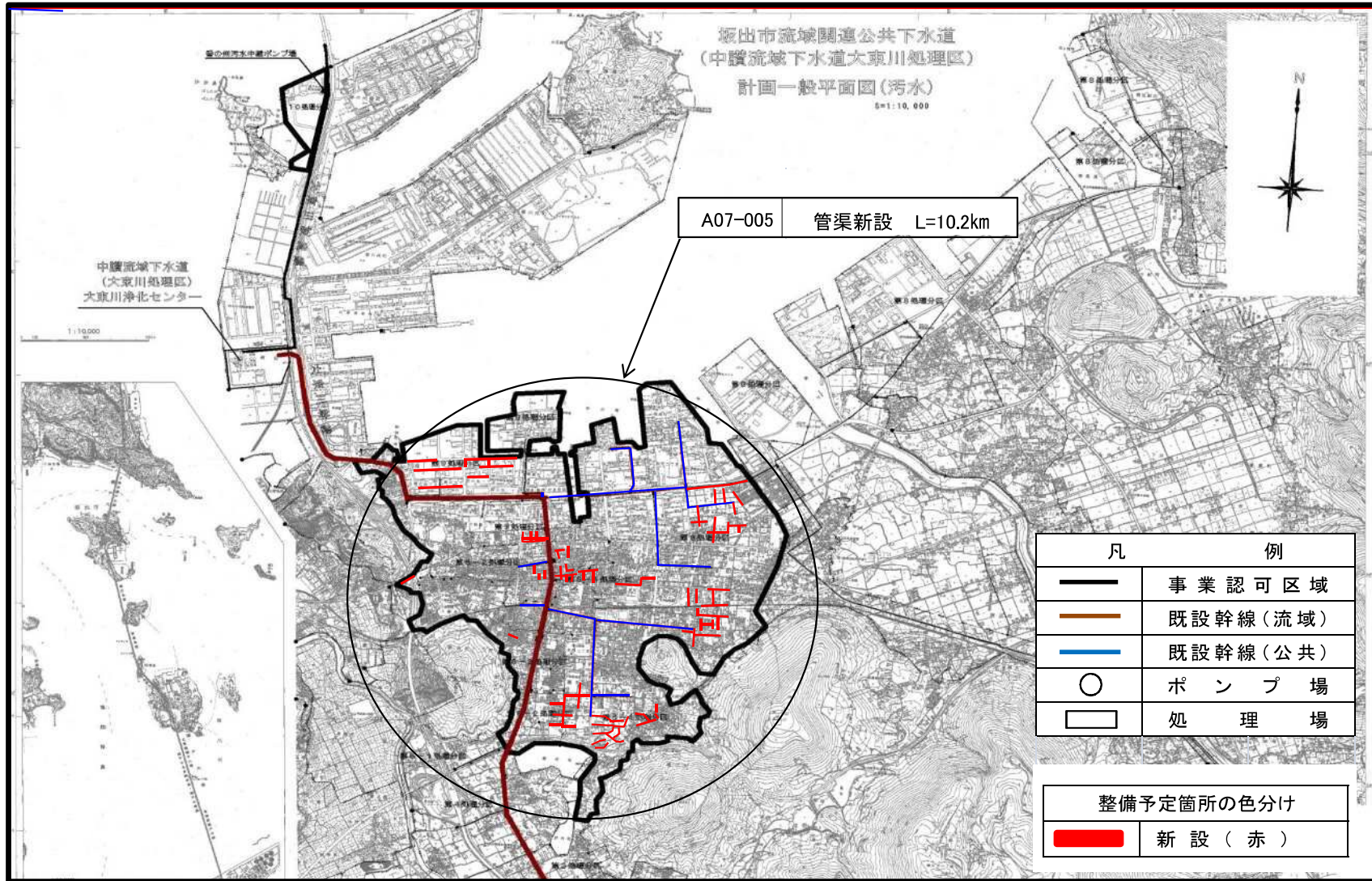
(参考図面) 社会資本整備総合交付金

計画の名称	1 かがわの下水道整備10年概成プロジェクト(重点計画)	
計画の期間	令和5年度 ~ 令和9年度 (5年間)	交付対象 丸亀市



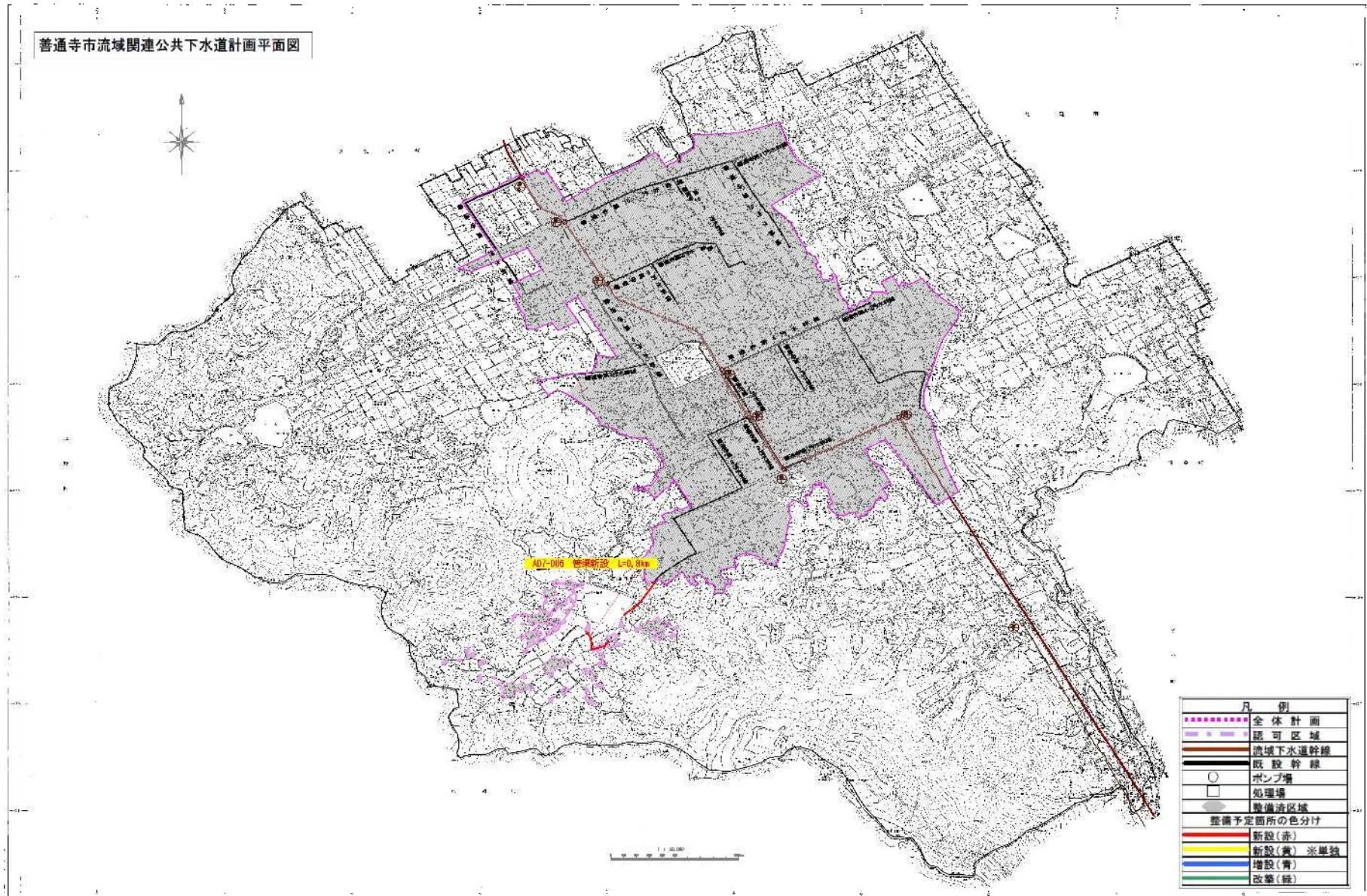
(参考図面) 社会資本整備総合交付金

計画の名称	1 かがわの下水道整備10年概成プロジェクト(重点計画)		
計画の期間	令和5年度～令和9年度 (5年間)	交付対象	坂出市



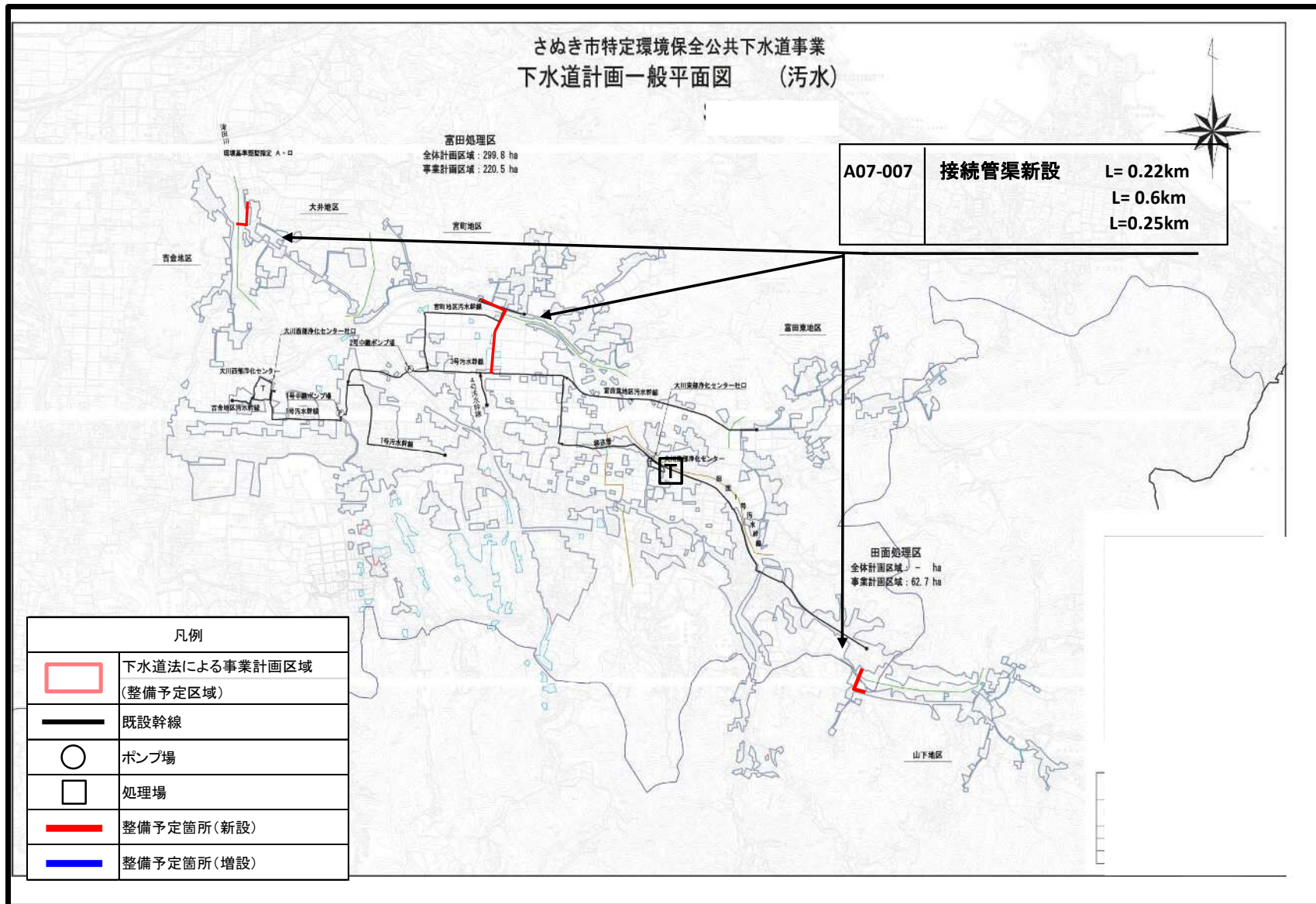
(参考図面)

計画の名称	かがわの下水道10年概成プロジェクト(重点計画)		
計画の期間	令和5年度 ~ 令和9年度 (5年間)	交付対象	普通寺市



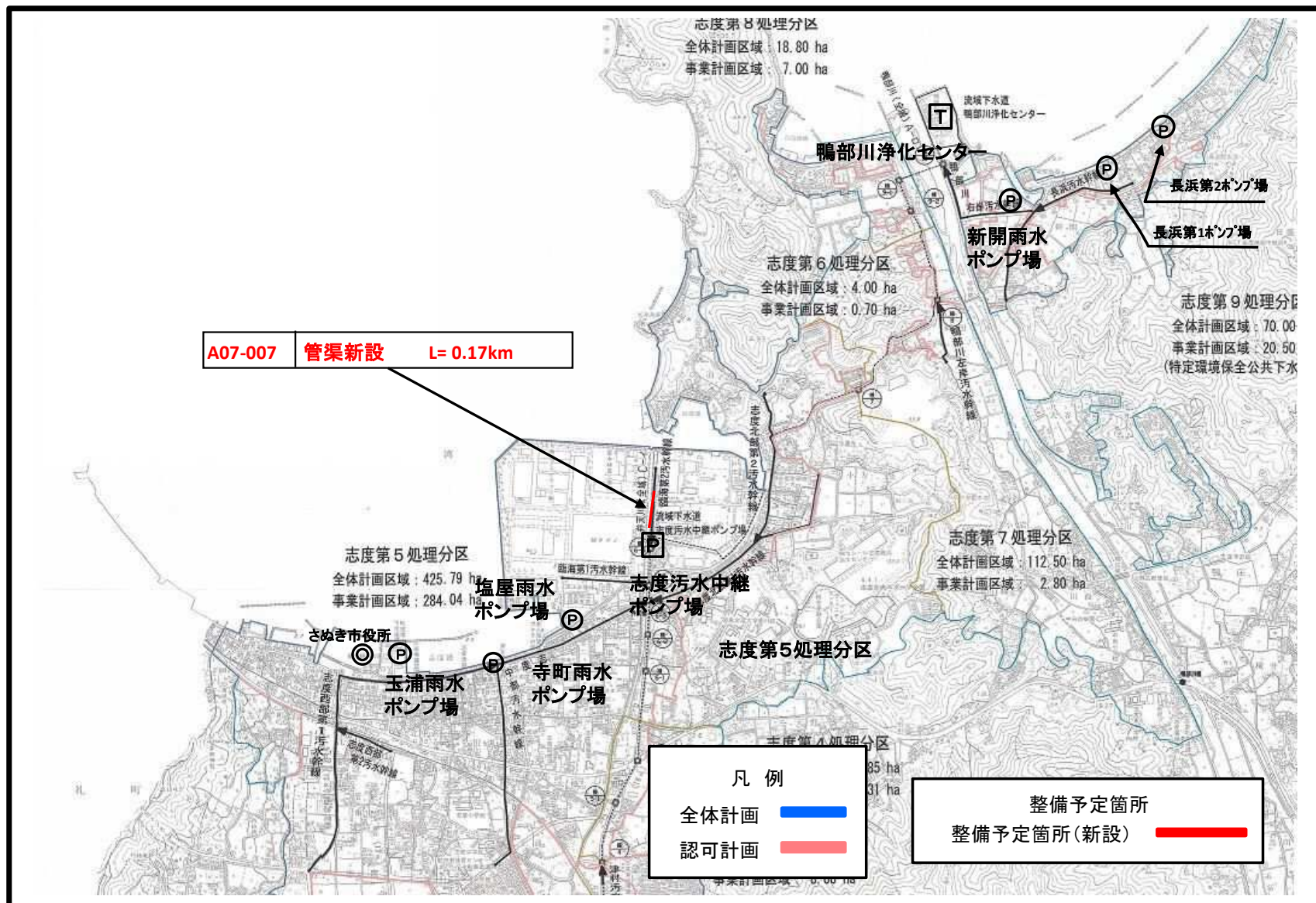
(参考図面) 社会資本整備総合交付金

計画の名称	1 かがわの下水道整備10年概成プロジェクト(重点計画)		
計画の期間	令和5年度 ~ 令和9年度 (5年間)	交付対象	さぬき市



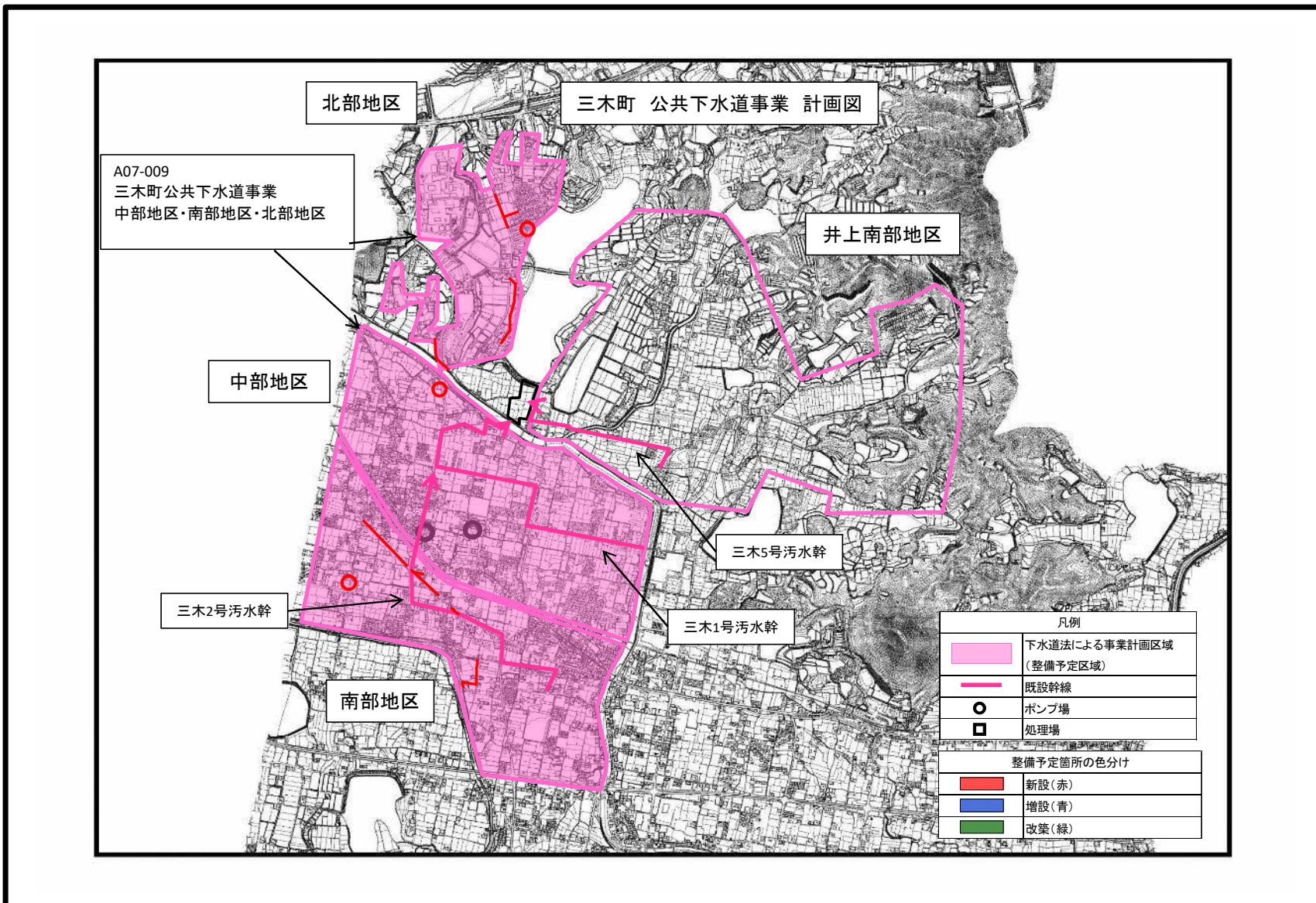
(参考図面) 社会資本整備総合交付金

計画の名称	1 かがわの下水道整備10年概成プロジェクト(重点計画)		
計画の期間	令和5年度 ~ 令和9年度 (5年間)	交付対象	さぬき市







(参考図面) 社会資本整備総合交付金



計画の名称	かがわの下水道整備10年概成プロジェクト (重点計画)		
計画の期間	平成30年度～令和9年度 (10年間)	交付対象	三木町



(参考図面) 社会資本整備総合交付金

計画の名称	1 かがわの下水道整備10年概成プロジェクト (重点計画)	
計画の期間	令和5年度 ~ 令和9年度 (5年間)	交付対象 綾川町

凡例	
	下水道法による事業計画区域 (整備予定区域)
	既設幹線
	ポンプ場
	処理場

整備予定箇所の色分け	
	新設 (赤)
	増設 (青)

綾川町流域関連特定環境保全公共下水道事業
(中讃流域下水道大東川処理区)

