

事前評価チェックシート

計画の名称： 香川県における水道施設等の耐震化計画（重点配分）（防災・安全）

事前評価	チェック欄
I. 目標の妥当性 上位計画等との整合性	○
I. 目標の妥当性 地域の課題への対応（地域の課題と整備計画の目標の整合性）	○
II. 計画の効果・効率性 事業計画の目標と定量的指数の整合性	○
II. 計画の効果・効率性 定量的指標の明瞭性	○
II. 計画の効果・効率性 目標と事業内容の整合性	○
II. 計画の効果・効率性 事業の効果の見込みと妥当性	○
II. 計画の効果・効率性 当該事業を実施する水道事業者等においてPPP/PFI手法の導入が検討されているか。（事業費 10 億円以上のもの）	○
II. 計画の効果・効率性 令和7年度に新規要望する事業について、令和6年4月1日までに対象事業の事業見通し（事業内容や対象施設等）が公表されているか。（給水人口10万人以上の水道事業者等が実施する事業費10億円以上のもの）	○
II. 計画の効果・効率性 令和7年度に新規要望する事業について、令和6年4月1日までに民間企業からのPPP/PFI 導入に関する提案窓口が設置されているか。（給水人口10万人以上の水道事業者等が実施する事業費10億円以上のもの）	○
III. 計画の実現可能性 円滑な事業執行の環境（用地取得の見通し、関連法手続きの見通し等）	○
III. 計画の実現可能性 地元の機運（当該事業に係る要望等）	○

社会資本総合整備計画 防災・安全交付金

令和07年12月03日

計画の名称	香川県における水道施設等の耐震化計画（重点配分）（防災・安全）												
計画の期間	令和07年度～令和11年度（5年間）										重点配分対象の該当	○	
交付対象	香川県広域水道企業団												
計画の目標	香川県広域水道企業団においては、上下水道耐震化計画に基づき、水道施設および管路の耐震化を推進し、水道事業の基盤強化を図る。												
全体事業費（百万円）	合計（A+B+C+D）	11,694	A	11,694	B	0	C	0	D	0	効果促進事業費の割合 C / (A+B+C+D)	0	%

番号	計画の成果目標（定量的指標）			
	定量的指標の定義及び算定式	定量的指標の現況値及び目標値		
		当初現況値	中間目標値	最終目標値
		R5末	R9末	R11末
1	香川県内の水道における急所施設である導水管・送水管について、耐震適合率を R7年度37.5%からR11年度38.7%へと向上させる。 対象となる導水管・送水管の総延長に占める耐震適合管延長の割合 導水管・送水管の耐震適合管延長/対象となる導水管・送水管の総延長	375%	382%	387%
2	香川県内の水道における急所施設である浄水施設について、適切に耐震化を進める。 対象となる全浄水施設の施設能力に占める耐震化が完了した浄水施設の施設能力の割合 耐震対策実施済みの浄水施設の施設能力/対象となる全浄水施設の施設能力	607%	607%	607%
3	香川県内の水道における急所施設である配水池について、耐震化完了率を R7年度60.7%からR11年度65.4%へと向上させる。 対象となる全配水池の有効容量に占める耐震化が完了した配水池の有効容量の割合 耐震対策実施済みの配水池の有効容量/対象となる全配水池の有効容量	607%	635%	654%
4	給水区域かつ下水道処理区域内における重要施設のうち、接続する水道・下水道の管路等の両方が耐震化されている重要施設の割合を R7年度0.0%からR11年度0.7%へと向上させる。 対象となる全施設数に占める上下水道管路等の耐震性能が確保されている目標施設数の割合 上下水道管路等の耐震性能確保の目標施設数/対象全施設数	0%	0%	7%

備考等	個別施設計画を含む	-	国土強靱化を含む	○	定住自立圏を含む	-	連携中枢都市圏を含む	-	流域水循環計画を含む	-	地域再生計画を含む	-
-----	-----------	---	----------	---	----------	---	------------	---	------------	---	-----------	---

A 基幹事業

基幹事業(大)	番号	事業種別	地域種別	交付対象	直接間接	事業者	種別1	種別2	要素となる事業名 (事業箇所)	事業内容 (延長・面積等)	市区町村名/ 港湾・地区名	事業実施期間(年度)					全体事業費 (百万円)	費用 便益比	個別施設計画 策定状況
												R07	R08	R09	R10	R11			
一体的に実施することにより期待される効果																			
備考																			
水道・下水道事業	A07-001	水道	一般	香川県広域水道企業団	直接	香川県広域水道企業団	-	-	重要施設配水管	重要施設に接続する配水管の耐震化	高松BC						1,230	-	
	A07-002	水道	一般	香川県広域水道企業団	直接	香川県広域水道企業団	-	-	重要施設配水管	重要施設に接続する配水管の耐震化	中讃BC						1,826	-	
	A07-003	水道	一般	香川県広域水道企業団	直接	香川県広域水道企業団	-	-	重要施設配水管	重要施設に接続する配水管の耐震化	西讃BC						524	-	
A07-004	水道	一般	香川県広域水道企業団	直接	香川県広域水道企業団	-	-	重要施設配水管	重要施設に接続する配水管の耐震化	東讃BC						489	-		
A07-005	水道	離島	香川県広域水道企業団	直接	香川県広域水道企業団	-	-	重要施設配水管	重要施設に接続する配水管の耐震化	小豆BC						182	-		

A 基幹事業

基幹事業(大)	番号	事業種別	地域種別	交付対象	直接間接	事業者	種別1	種別2	要素となる事業名 (事業箇所)	事業内容 (延長・面積等)	市区町村名/ 港湾・地区名	事業実施期間(年度)					全体事業費 (百万円)	費用 便益比	個別施設計画 策定状況
												R07	R08	R09	R10	R11			
一体的に実施することにより期待される効果																			
備考																			
水道・下水道事業	A07-006	水道	一般	香川県広域水道企業団	直接	香川県広域水道企業団	-	-	導水管・送水管耐震化事業	導水管・送水管耐震化事業	高松BC						403	-	
	A07-007	水道	一般	香川県広域水道企業団	直接	香川県広域水道企業団	-	-	導水管・送水管耐震化事業	導水管・送水管耐震化事業	中讃BC						2,203	-	
	A07-008	水道	一般	香川県広域水道企業団	直接	香川県広域水道企業団	-	-	導水管・送水管耐震化事業	導水管・送水管耐震化事業	西讃BC						1,361	-	
	A07-009	水道	一般	香川県広域水道企業団	直接	香川県広域水道企業団	-	-	導水管・送水管耐震化事業	導水管・送水管耐震化事業	東讃BC						2,583	-	
A07-010	水道	離島	香川県広域水道企業団	直接	香川県広域水道企業団	-	-	導水管・送水管耐震化事業	導水管・送水管耐震化事業	小豆BC						208	-		

A 基幹事業

基幹事業(大)	番号	事業種別	地域種別	交付対象	直接間接	事業者	種別1	種別2	要素となる事業名 (事業箇所)	事業内容 (延長・面積等)	市区町村名/ 港湾・地区名	事業実施期間(年度)					全体事業費 (百万円)	費用 便益比	個別施設計画 策定状況
												R07	R08	R09	R10	R11			
一体的に実施することにより期待される効果																			
備考																			
水道・下水道事業	A07-011	水道	一般	香川県広 域水道企 業団	直接	香川県広域 水道企業団	-	-	緊急時用連絡管	緊急時用連絡管の整備	高松BC						259	-	
	A07-012	水道	一般	香川県広 域水道企 業団	直接	香川県広域 水道企業団	-	-	基幹水道構造物の耐震化	基幹水道構造物の耐震化事業	高松BC						12	-	
	A07-013	水道	一般	香川県広 域水道企 業団	直接	香川県広域 水道企業団	-	-	基幹水道構造物の耐震化 事業	基幹水道構造物の耐震化事業	東讃BC						400	-	
	A07-014	水道	一般	香川県広 域水道企 業団	直接	香川県広域 水道企業団	-	-	基幹水道構造物の耐震化	老朽化した基幹水道構造物の 耐震化	中讃BC						14	-	
												小計						11,694	
												合計						11,694	

交付金の執行状況

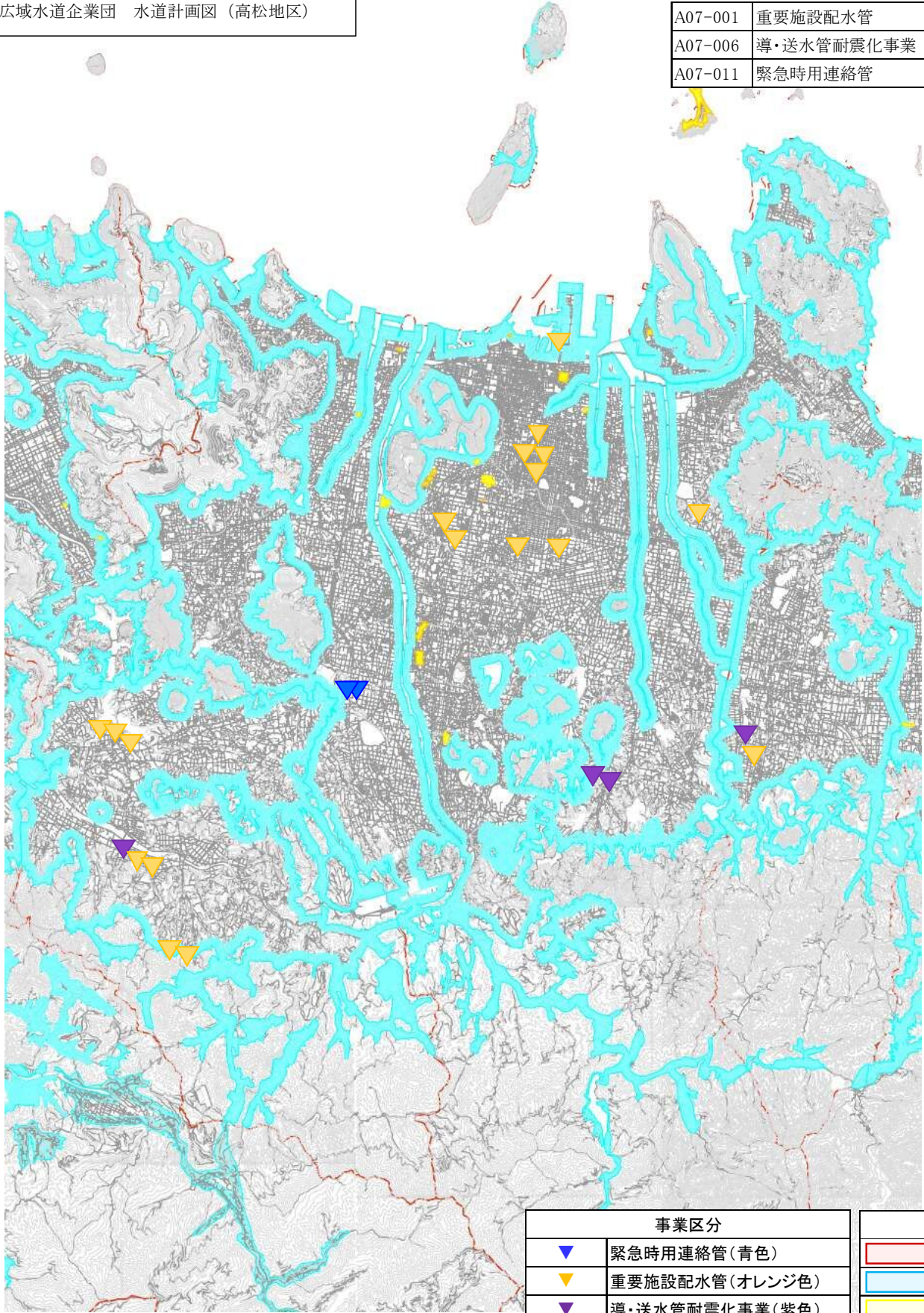
(単位：百万円)

	R07				
配分額 (a)	0				
計画別流用増 減額 (b)	0				
交付額 (c=a+b)	0				
前年度からの繰越額 (d)	0				
支払済額 (e)	0				
翌年度繰越額 (f)	0				
うち未契約繰越額 (g)	0				
不用額 (h = c+d-e-f)	0				
未契約繰越率+不用率 (i = (g+h)/(c+d))%	0				
未契約繰越率+不用率が10%を超えている場合その理由					

計画の名称	香川県における水道施設等の耐震化計画（重点配分）（防災・安全）		
計画の期間	令和7年度～令和11年度（5年間）	交付対象	香川県広域水道企業団

香川県広域水道企業団 水道計画図（高松地区）

A07-001	重要施設配水管
A07-006	導・送水管耐震化事業
A07-011	緊急時用連絡管

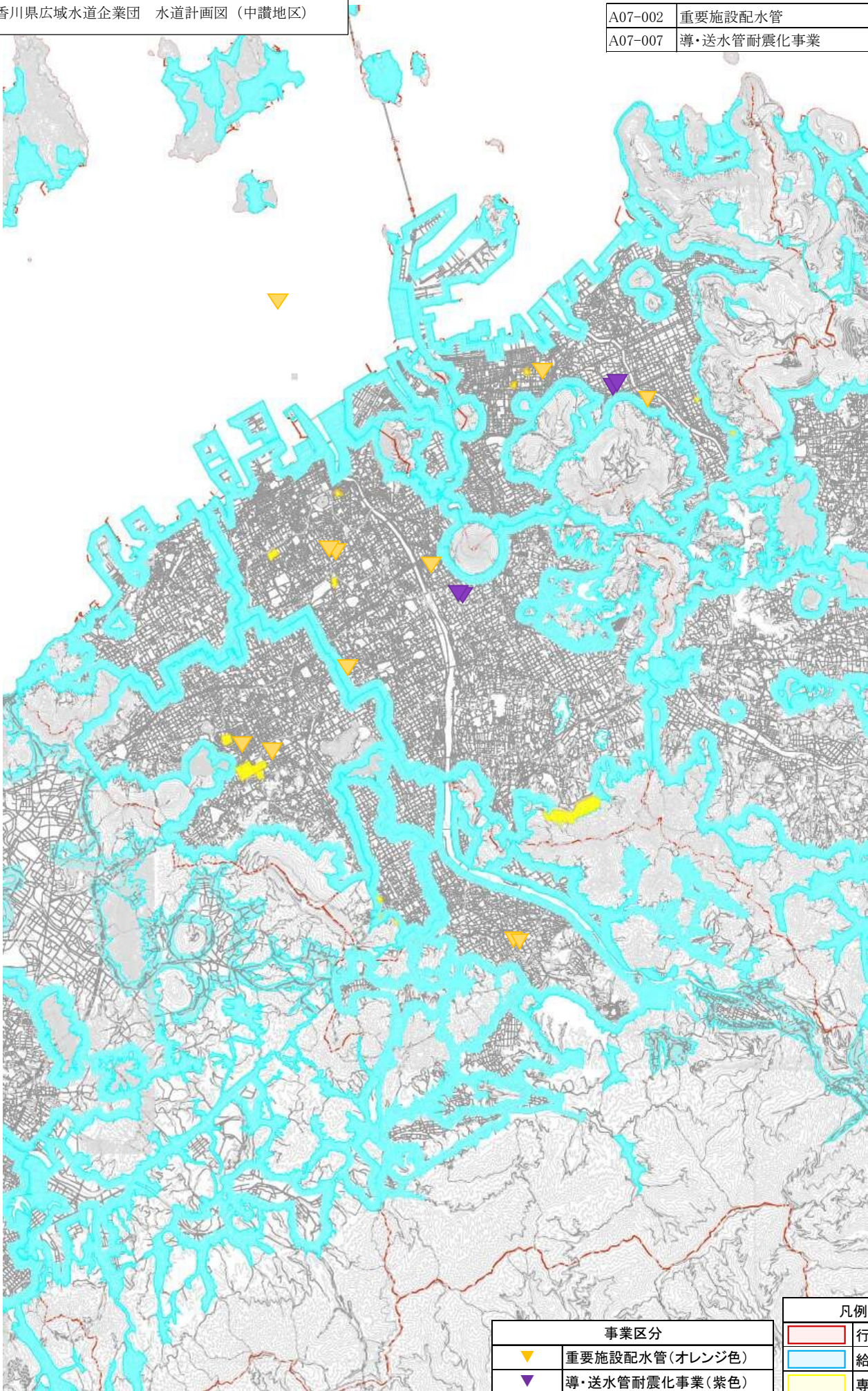


事業区分		凡例	
▼	緊急時用連絡管(青色)		行政区域
▼	重要施設配水管(オレンジ色)		給水区域
▼	導・送水管耐震化事業(紫色)		専用水道

計画の名称	香川県における水道施設等の耐震化計画（重点配分）（防災・安全）		
計画の期間	令和7年度～令和11年度（5年間）	交付対象	香川県広域水道企業団

香川県広域水道企業団 水道計画図（中讃地区）

A07-002	重要施設配水管
A07-007	導・送水管耐震化事業

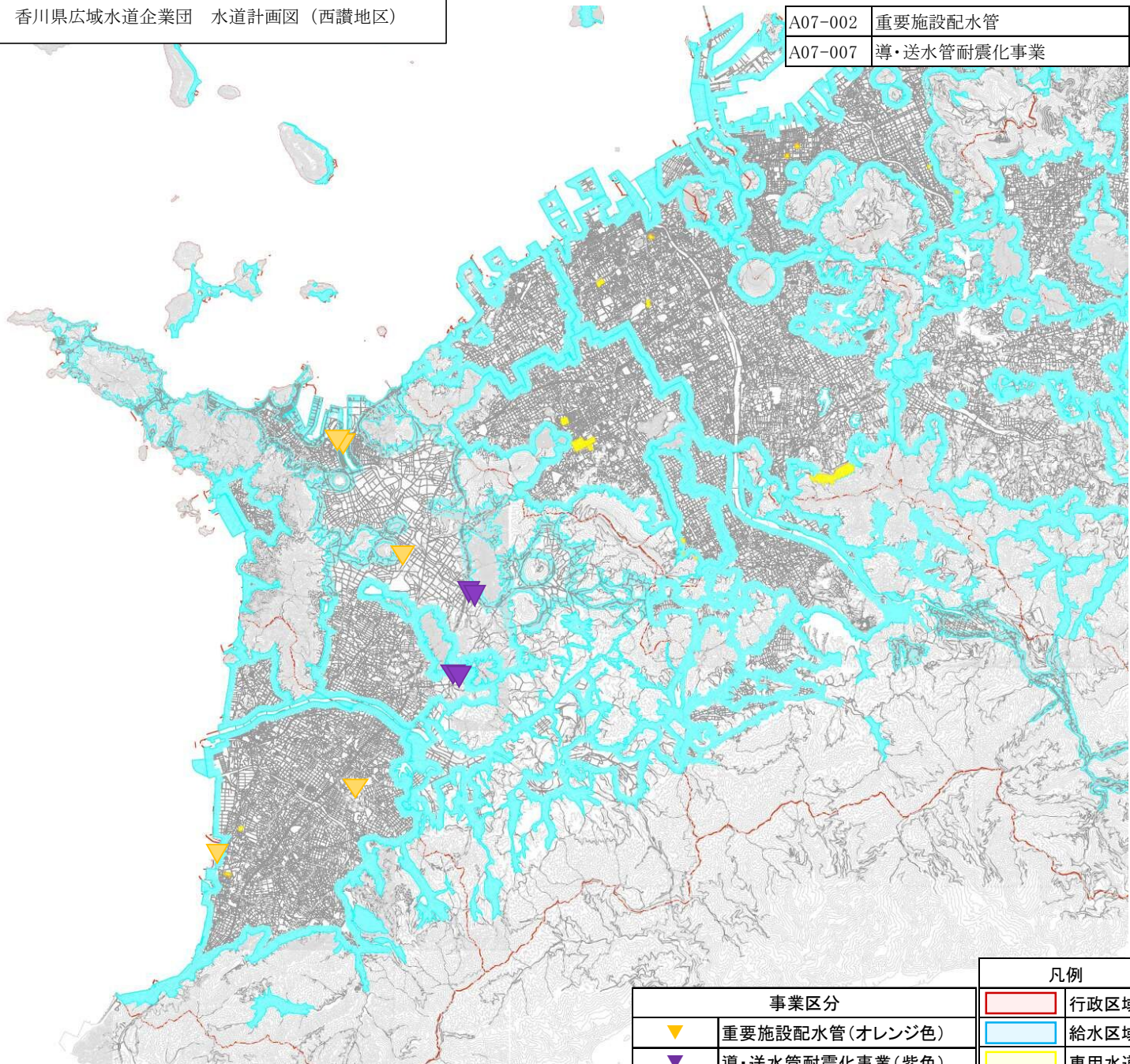


事業区分		凡例	
▼	重要施設配水管(オレンジ色)		行政区域
▼	導・送水管耐震化事業(紫色)		給水区域
			専用水道

計画の名称	香川県における水道施設等の耐震化計画（重点配分）（防災・安全）		
計画の期間	令和7年度～令和11年度（5年間）	交付対象	香川県広域水道企業団

香川県広域水道企業団 水道計画図（西讃地区）

A07-002	重要施設配水管
A07-007	導・送水管耐震化事業

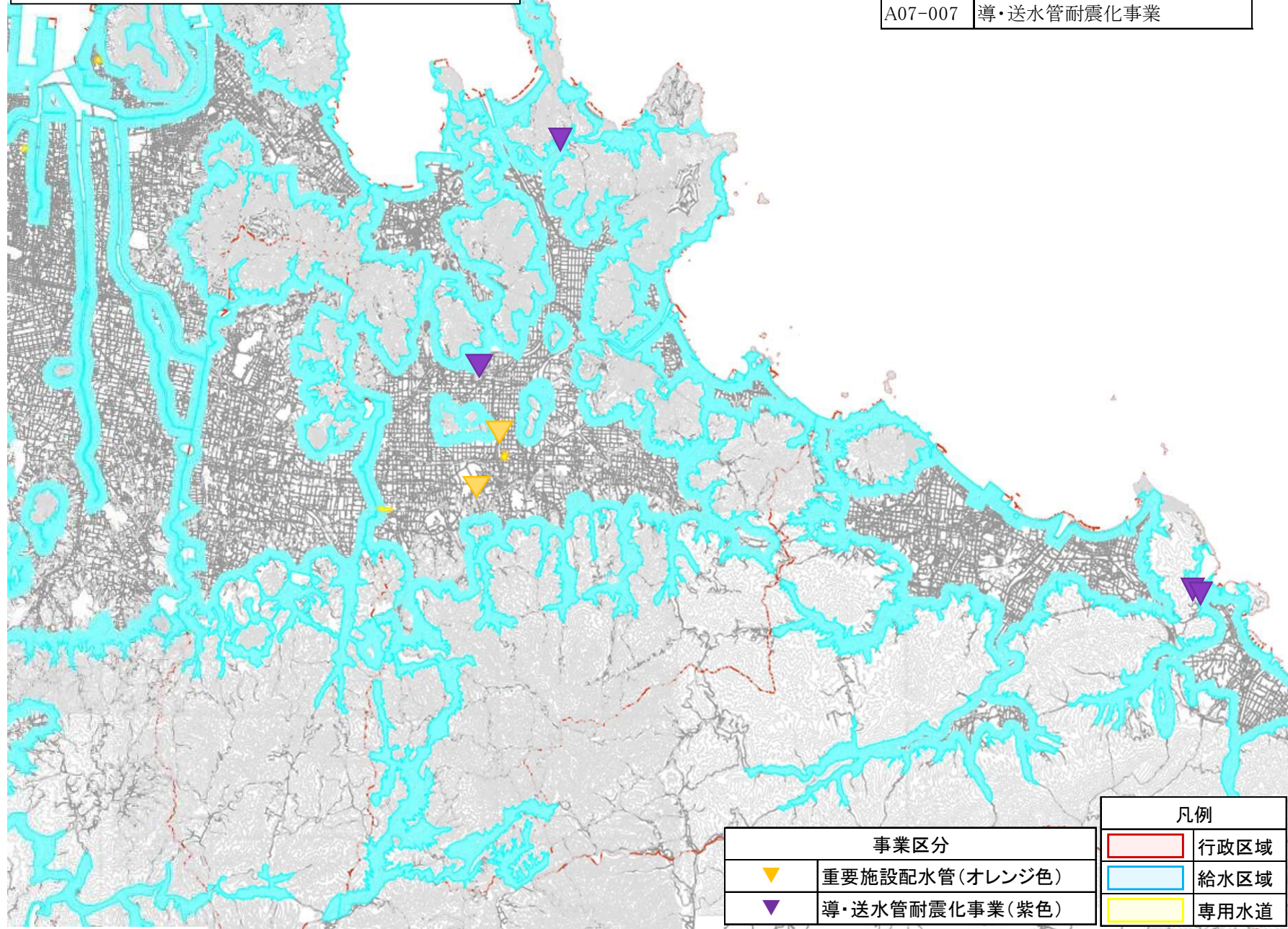



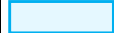

事業区分		凡例	
▼	重要施設配水管(オレンジ色)		行政区域
▼	導・送水管耐震化事業(紫色)		給水区域
			専用水道

計画の名称	香川県における水道施設等の耐震化計画（重点配分）（防災・安全）		
計画の期間	令和7年度～令和11年度（5年間）	交付対象	香川県広域水道企業団

香川県広域水道企業団 水道計画図（東讃地区）

A07-002	重要施設配水管
A07-007	導・送水管耐震化事業



事業区分		凡例	
▼	重要施設配水管(オレンジ色)		行政区域
▼	導・送水管耐震化事業(紫色)		給水区域
			専用水道