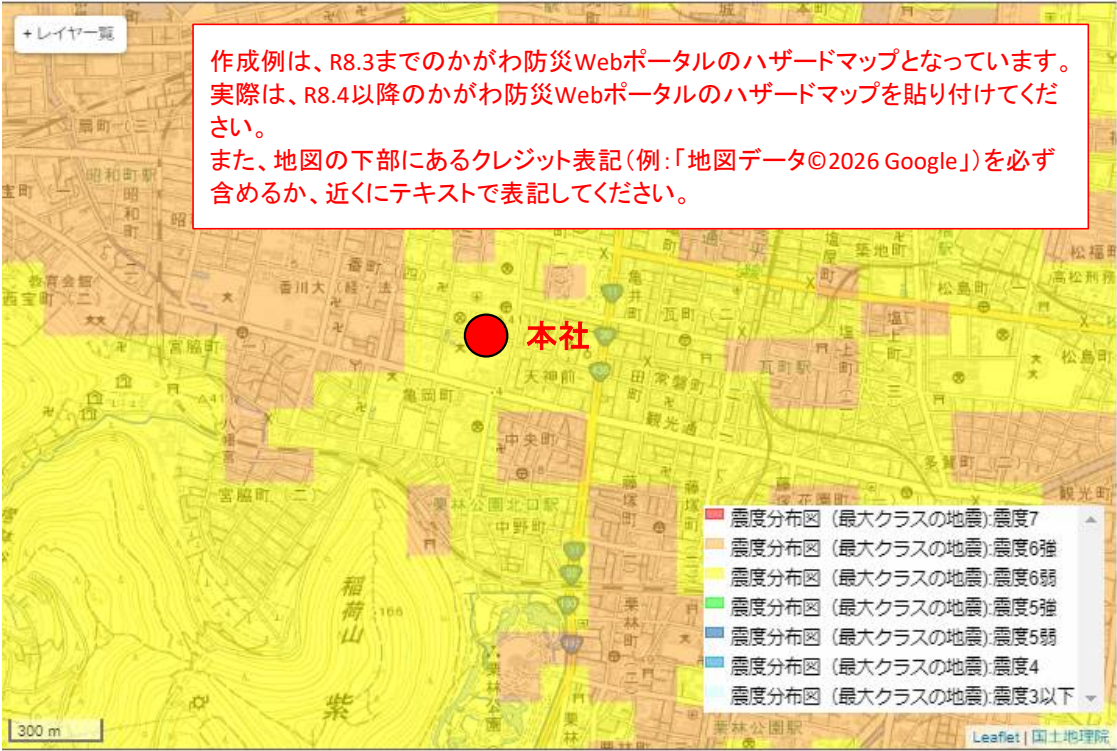
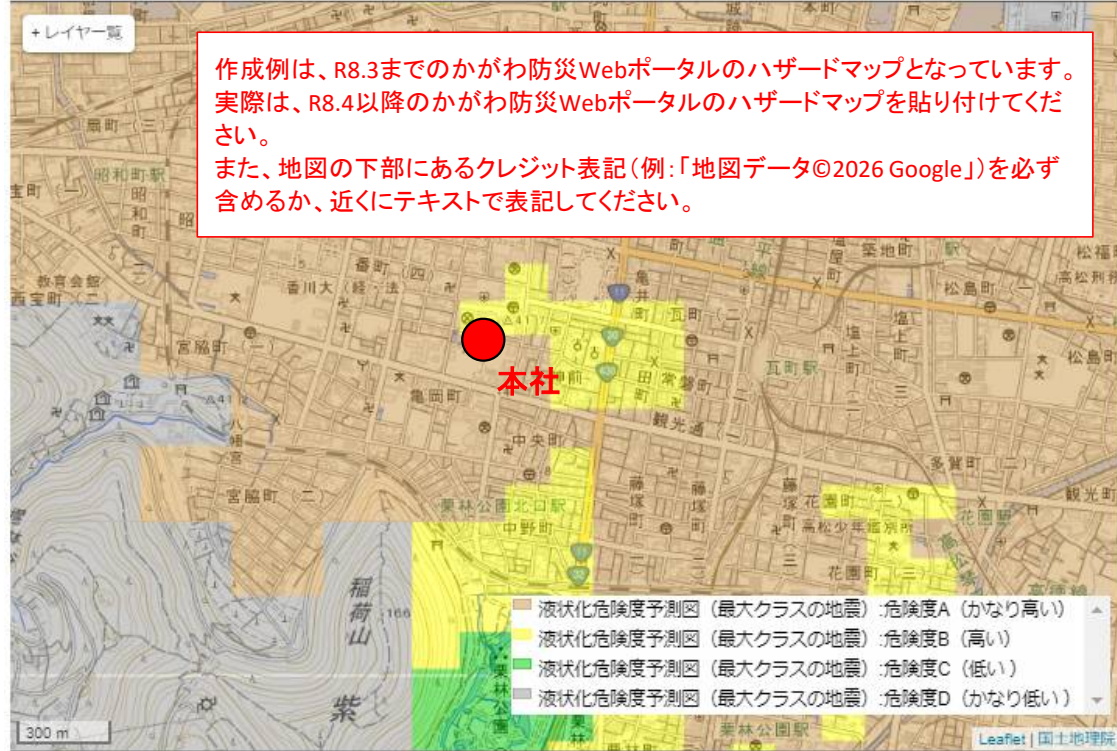


第5版(R8.6)

自社ハザードマップ 作成例

対応拠点ハザードマップ

名称	本社	高松市番町四丁目	H7.11建築
近傍の避難所	①高松高等学校(体育館) ②亀阜小学校	高松市番町三丁目1-1 高松市亀岡町10-1	
○震度分布図(最大クラスの地震)			
 <p>作成例は、R8.3までのかがわ防災Webポータルのはazardマップとなっています。実際は、R8.4以降のかがわ防災Webポータルのはazardマップを貼り付けてください。 また、地図の下部にあるクレジット表記(例:「地図データ©2026 Google」)を必ず含めるか、近くにテキストで表記してください。</p>			<p>ハザード</p> <p>震度6弱</p> <p>コメント</p> <p>本社は震度6弱ですがすぐ西側は震度6強である。</p>
○液状化危険度予測図(最大クラスの地震)			
 <p>作成例は、R8.3までのかがわ防災Webポータルのはazardマップとなっています。実際は、R8.4以降のかがわ防災Webポータルのはazardマップを貼り付けてください。 また、地図の下部にあるクレジット表記(例:「地図データ©2026 Google」)を必ず含めるか、近くにテキストで表記してください。</p>			<p>ハザード</p> <p>危険度A 危険度B</p> <p>コメント</p> <p>本社の周辺は危険度Bだが本社の一部は危険度Aである。</p>

○津波浸水想定(最大クラスの地震)



作成例は、R8.3までのかがわ防災Webポータルのはazardマップとなっています。実際は、R8.4以降のかがわ防災Webポータルのはazardマップを貼り付けてください。
また、地図の下部にあるクレジット表記(例:「地図データ©2026 Google」)を必ず含めるか、近くにテキストで表記してください。

ハザード

なし

コメント

本社は浸水範囲にないが、西、北、東側は浸水範囲が迫っている。

○浸水深30cm到達時間予測図(最大クラス)



作成例は、R8.3までのかがわ防災Webポータルのはazardマップとなっています。実際は、R8.4以降のかがわ防災Webポータルのはazardマップを貼り付けてください。
また、地図の下部にあるクレジット表記(例:「地図データ©2026 Google」)を必ず含めるか、近くにテキストで表記してください。

ハザード

なし

コメント

本社は浸水範囲にないが、西、北側は、30cmの浸水が180分以上後に予測される。

旧システムではGIS上に反映されていませんでしたが、R2.4の新システム移行に伴い、GIS上で確認が可能となりました。

○土砂災害



ハザード

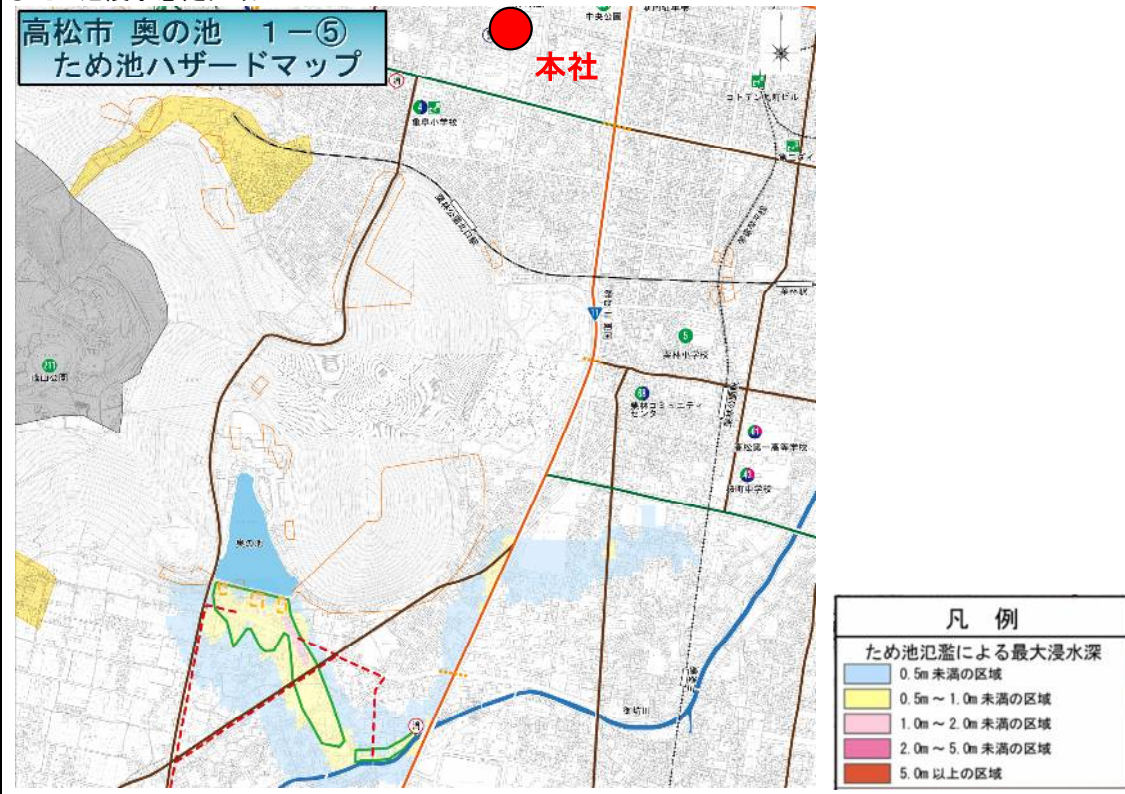
なし

コメント

本社は土砂災害の危険はないが、南西の山側は、土砂災害の区域に入っている。

R2.4の新システム移行に伴い、GIS上に土砂災害危険箇所図のレイヤがありませんが、そのまま使用してください。別途、図を作成する必要はありません。

○ため池浸水想定区域



ハザード

なし

コメント

各市町が公表しているため池ハザードマップをコピーして使用してください。

○香東川浸水想定区域(想定最大規模)



ハザード

0.5m未満

コメント

本社の北、東側に浸水区域外の範囲がある。

該当する河川の最新の浸水想定区域図策定年月日を確認してください。
<https://www.pref.kagawa.lg.jp/kasensabo/kasen/kouzuisinsou.html>

○高潮浸水想定区域



ハザード

なし

コメント

本社は浸水範囲にないが、西、北、東側は高潮による浸水範囲が迫っている。

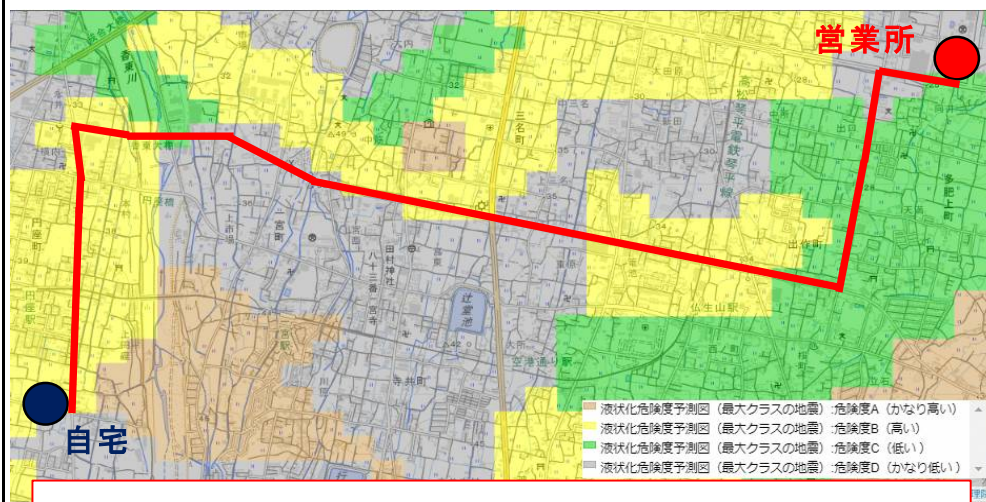
代替連絡拠点ハザードマップ

名 称	営業所	高松市多肥上町	H10.4建築
近傍の避難所	①		
	②		
○	<div style="border: 1px solid black; background-color: #c0c0e0; padding: 10px; text-align: center; color: red; font-weight: bold; font-size: 1.2em;"> 対応拠点と同様に作成する。 </div>		ハザード
			コメント
○			ハザード
			コメント

社員Aハザードマップ

氏名	〇〇 〇〇	高松市円座町	H23.11建築
近傍の避難所	①円座小学校	高松市円座町1630-2	
	②円座コミュニティセンター	高松市円座町1662-1	
○震度分布図(最大クラスの地震) ハザード : 震度6弱 コメント : 自宅周辺も震度6弱			
○液状化危険度予測図(最大クラスの地震) ハザード : 危険度C(低い) コメント : 自宅のすぐ北側や南西は危険度B(高い)であり、東側の香東川沿いは危険度A(かなり高い)である。			
○津波浸水想定(最大クラスの地震) ハザード : なし コメント :			
○浸水深30cm到達時間予測図(最大クラス) ハザード : なし コメント :			
○土砂災害 ハザード : なし コメント :			
○ため池浸水想定区域 ハザード : なし コメント :			
○香東川浸水想定区域 ハザード : 自宅浸水の恐れがある。 コメント : 自宅周辺の香東川の東西は3.0m未満の浸水が想定される。			
○高潮浸水想定区域 ハザード : なし コメント :			
○本社(対応拠点)参集ルート		距離	
		9.0km	
		時間	
		徒歩 2.2時間 自転車 0.8時間	
		コメント	通常の通勤ルートは栗林トンネルを利用するルートだが、浸水の恐れがあるため、東に大きく迂回するルートとする。
		※申込書類に添付する資料は、最も影響の大きいハザードについての参集ルートマップを添付してください。(代替拠点参集ルート図も同様)	

○営業所(代替連絡拠点)参集ルート



距離
6.7km
時間
徒歩 1.7時間 自転車 0.6時間
コメント
徒歩での参集となる場合、歩道がない区間や歩道が狭い区間が多くあるため注意が必要である。

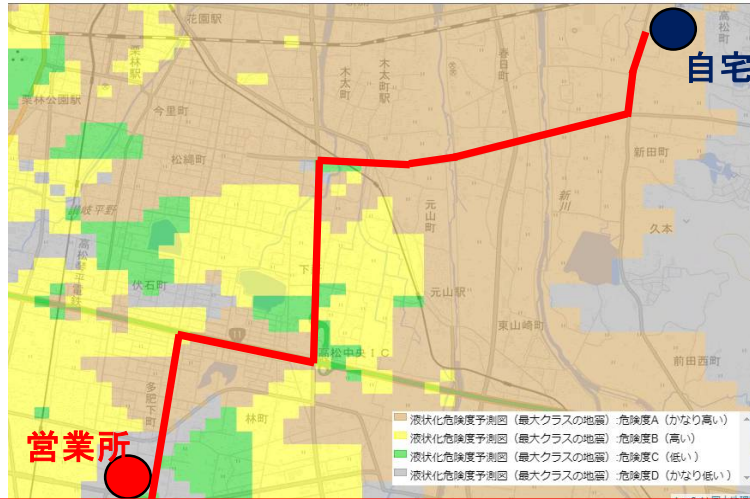
作成例は、R8.3までのかがわ防災Webポータルのはazardマップとなっています。実際は、R8.4以降のかがわ防災Webポータルのはazardマップを貼り付けてください。

また、地図の下部にあるクレジット表記(例:「地図データ©2026 Google」)を必ず含めるか、近くにテキストで表記してください。

社員Bハザードマップ

氏名	〇〇 〇〇	高松市古高松町	S50.4建築
近傍の避難所	①古高松コミュニティセンター ②古高松小学校	高松市高松町10-20 高松市高松町398	
○震度分布図(最大クラスの地震) ハザード : 震度6弱 コメント : 西側の新川、春日川沿いは震度6強			
○液状化危険度予測図(最大クラスの地震) ハザード : 危険度D(かなり低い) コメント : 自宅の周辺や西側の新川、春日川沿いは危険度A(かなり高い)である。			
○津波浸水想定(最大クラスの地震) ハザード : なし コメント : JRより北側で0.3m~1m未満、西側で1m~2m未満の浸水がある。			
○浸水深30cm到達時間予測図(最大クラス) ハザード : なし コメント : JRより北側及び西側は30cmの浸水に180分以上かかる。			
○土砂災害 ハザード : なし コメント :			
○ため池浸水想定区域 ハザード : なし コメント :			
○新川浸水想定区域 ハザード : 0.5m未満 コメント : 西側には2m~5mの浸水がある。			
○高潮浸水想定区域 ハザード : なし コメント : 西側には1m~2mの浸水がある。			
○本社(対応拠点)参集ルート			距離
			13.3km
			時間
			徒歩 3.3時間 自転車 1.1時間
			コメント
<p>作成例は、R8.3までのかがわ防災Webポータルのはザードマップとなっています。実際は、R8.4以降のかがわ防災Webポータルのはザードマップを貼り付けてください。 また、地図の下部にあるクレジット表記(例:「地図データ©2026 Google」)を必ず含めるか、近くにテキストで表記してください。</p>			<p>通勤ルートは国道11号を利用するルートだが、津波浸水区域であるため、南に迂回する参集ルートとする。</p> <p>※申込書類に添付する資料は、最も影響の大きいハザードについての参集ルートマップを添付してください。(代替拠点参集ルート図も同様)</p>

○営業所(代替連絡拠点)参集ルート



距離

9.2km

時間

徒歩 2.3時間
自転車 0.8時間

コメント

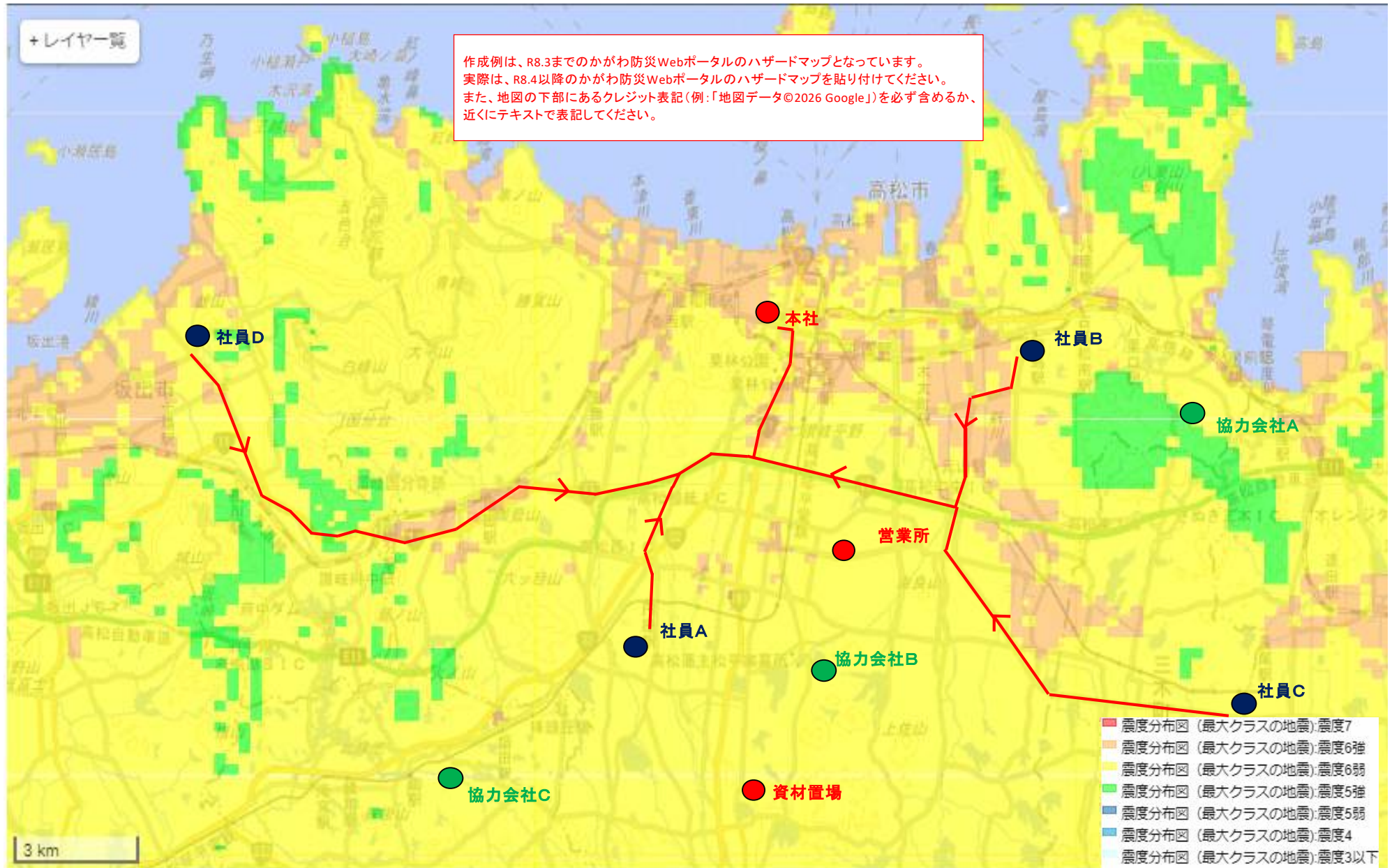
歩道がない区間や歩道が狭い区間に注意

作成例は、R8.3までのかがわ防災Webポータルのはazardマップとなっています。実際は、R8.4以降のかがわ防災Webポータルのはazardマップを貼り付けてください。
また、地図の下部にあるクレジット表記(例:「地図データ©2026 Google」)を必ず含めるか、近くにテキストで表記してください。

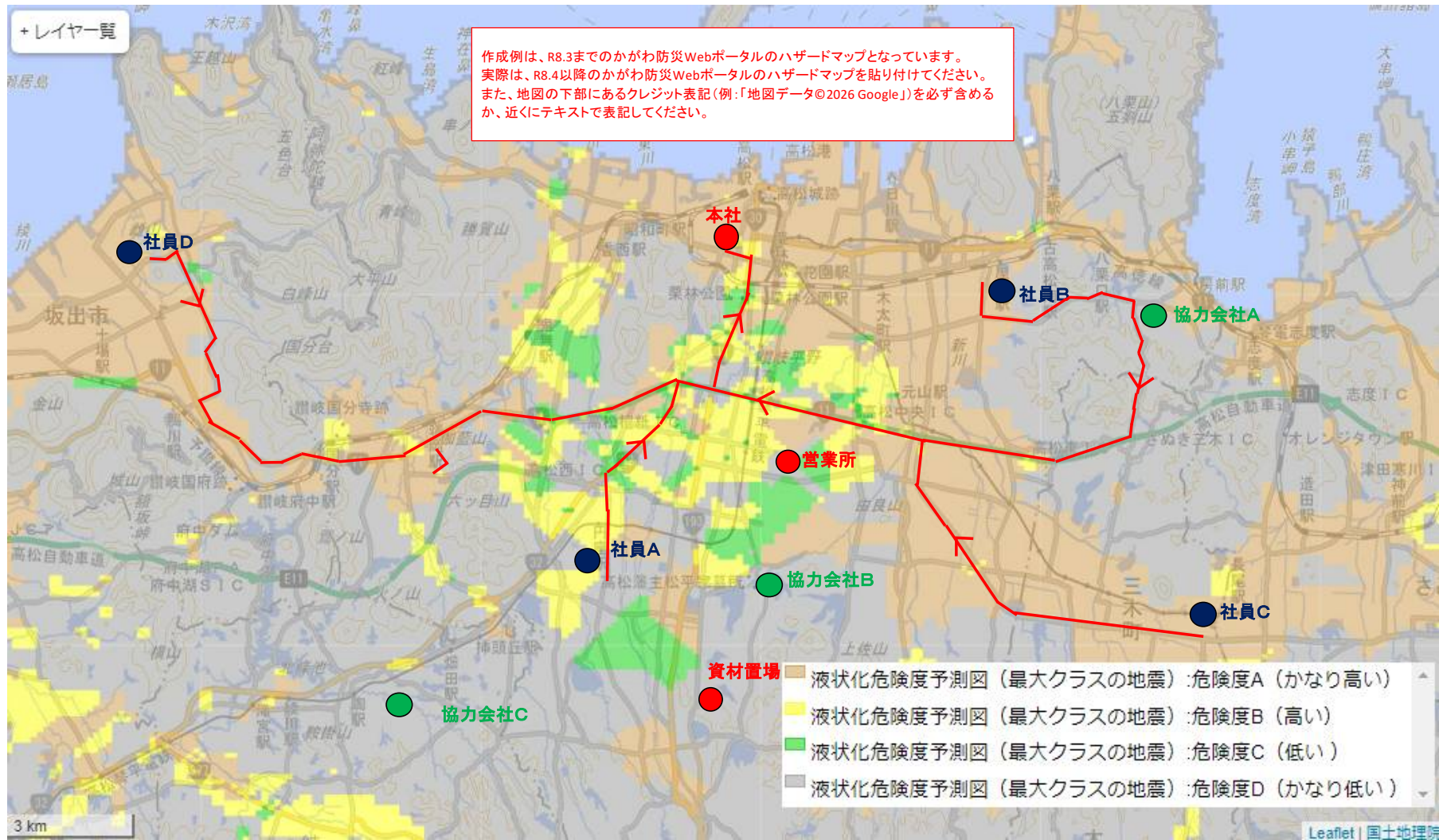
協力会社ハザードマップ

会社名	〇〇 〇〇
○資材調達ルート	
<div style="border: 1px solid black; background-color: #c0c0e0; padding: 10px; text-align: center; color: red; font-weight: bold; font-size: 1.2em;">社員と同様に作成する。</div>	距離
	時間
	コメント

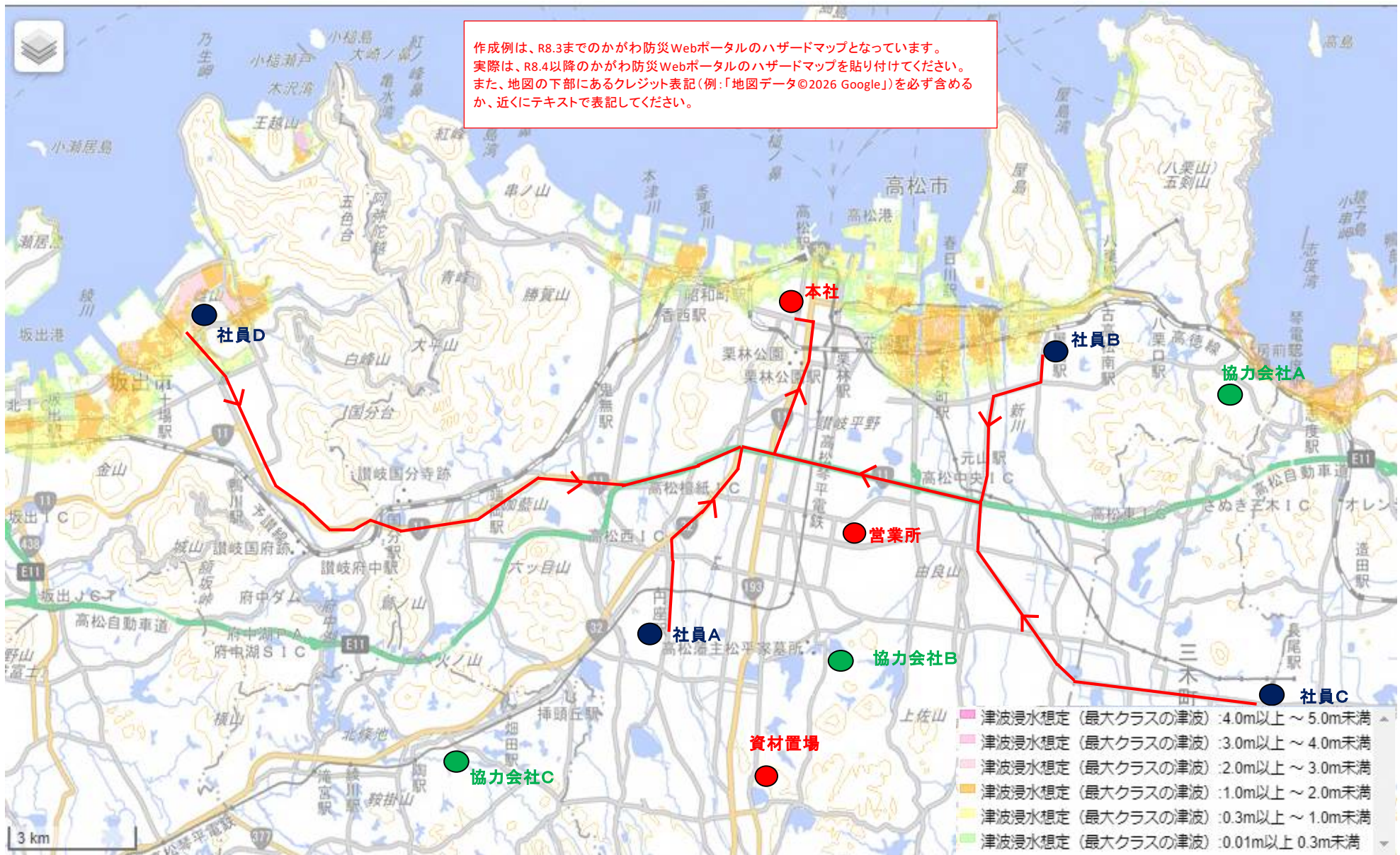
自社ハザードマップ 震度分布図(最大クラスの地震) 【各ハザード毎に自社ハザードマップを作成してください】



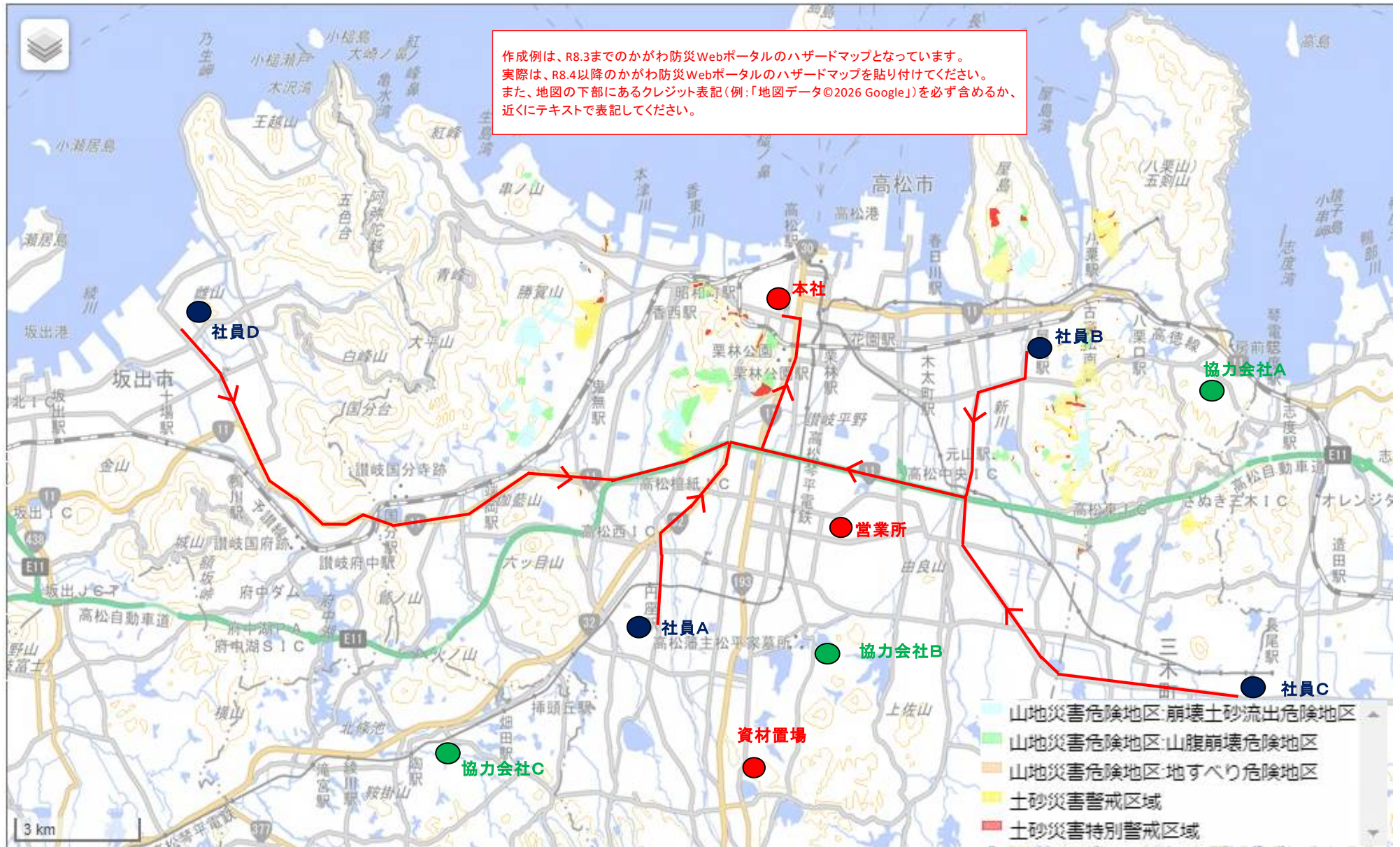
自社ハザードマップ 液状化危険度予測図(最大クラスの地震)



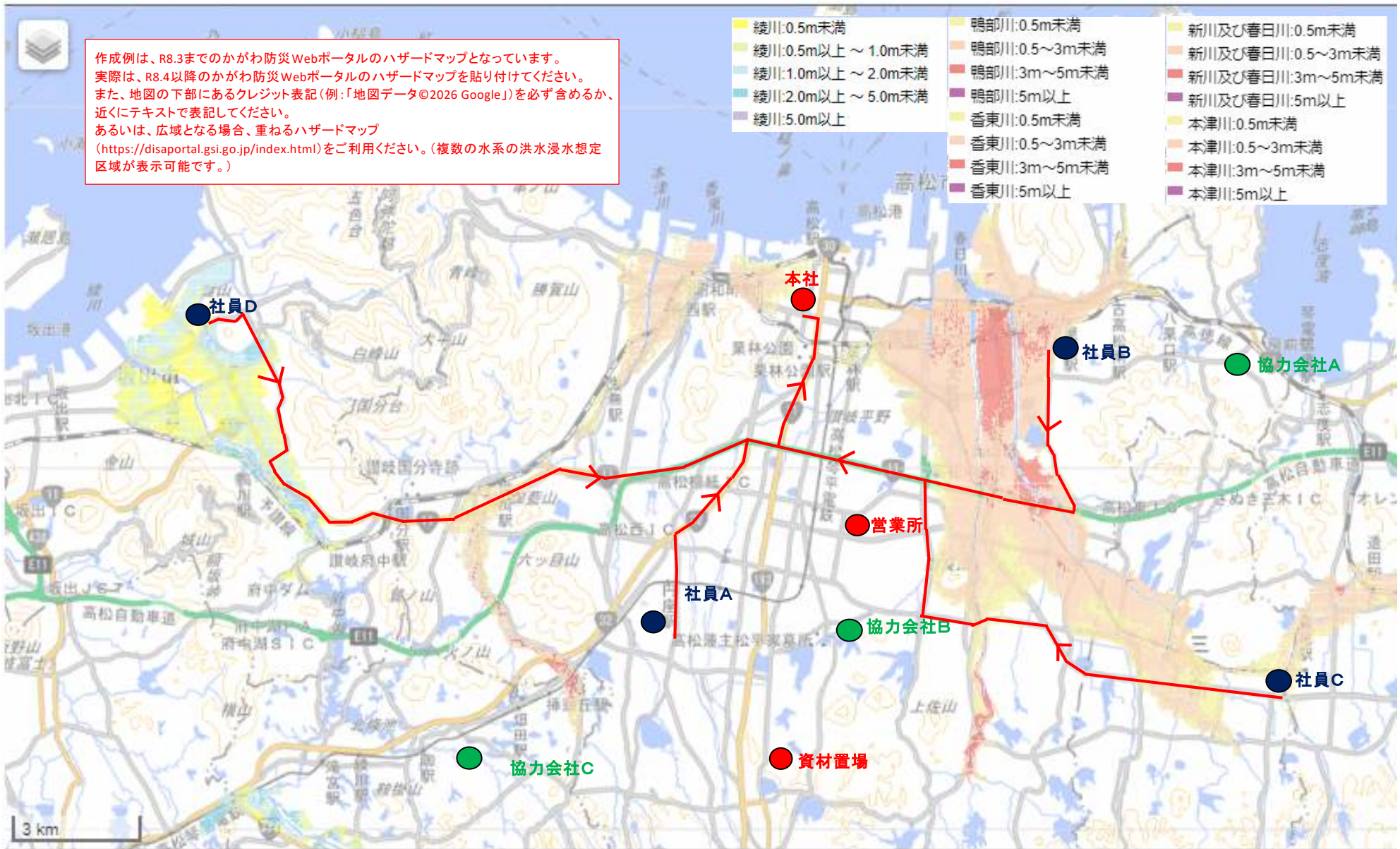
自社ハザードマップ 津波浸水想定(最大クラスの地震)



自社ハザードマップ 土砂災害



自社ハザードマップ 洪水浸水想定



自社ハザードマップ 高潮浸水想定

