



図1 弥生土器（旧練兵場遺跡 SR02 出土土器）（信里 2011）

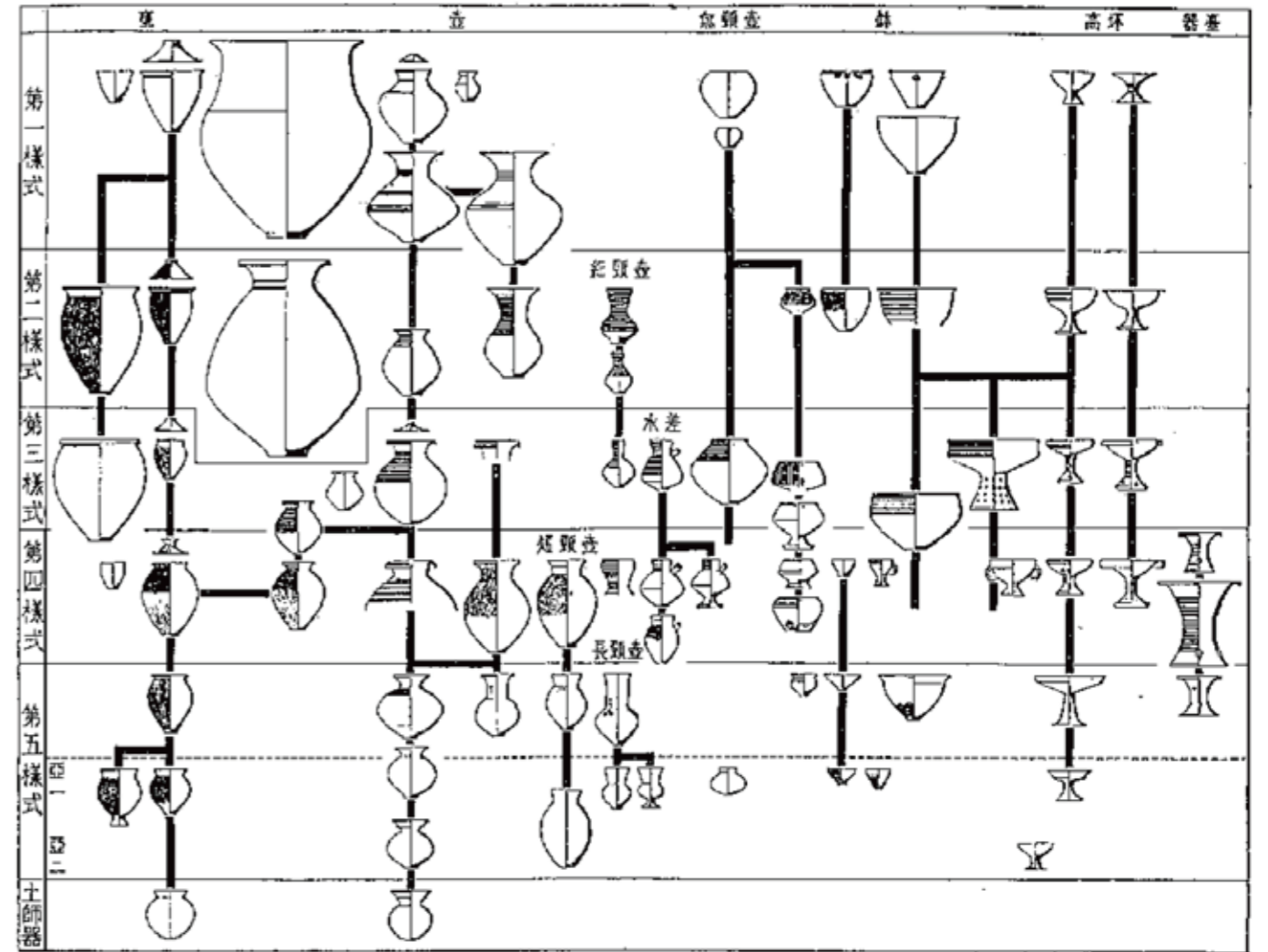


図2 弥生土器編年（奈良県唐古出土弥生土器編年表）
（近藤他 1986）

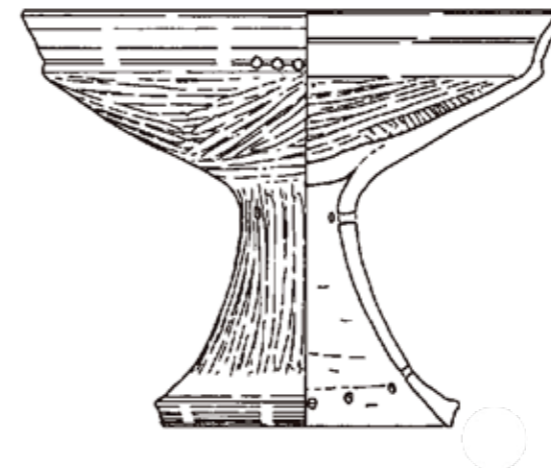


図3 弥生土器高坏実測図

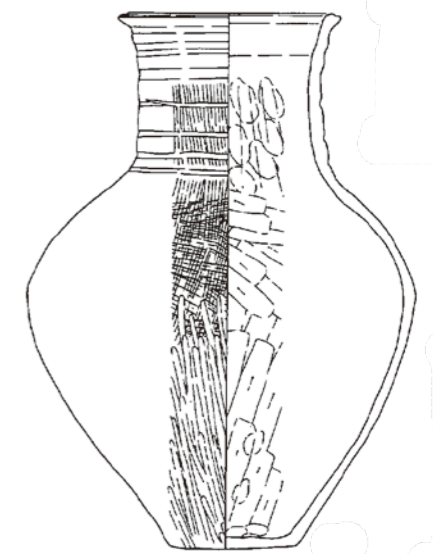


図4 弥生土器直口壺実測図

（上天神遺跡 Sd 16 出土）

（上天神遺跡 Sk04 出土）

（図3・4 （財）香川県埋蔵文化財調査センター 1995）

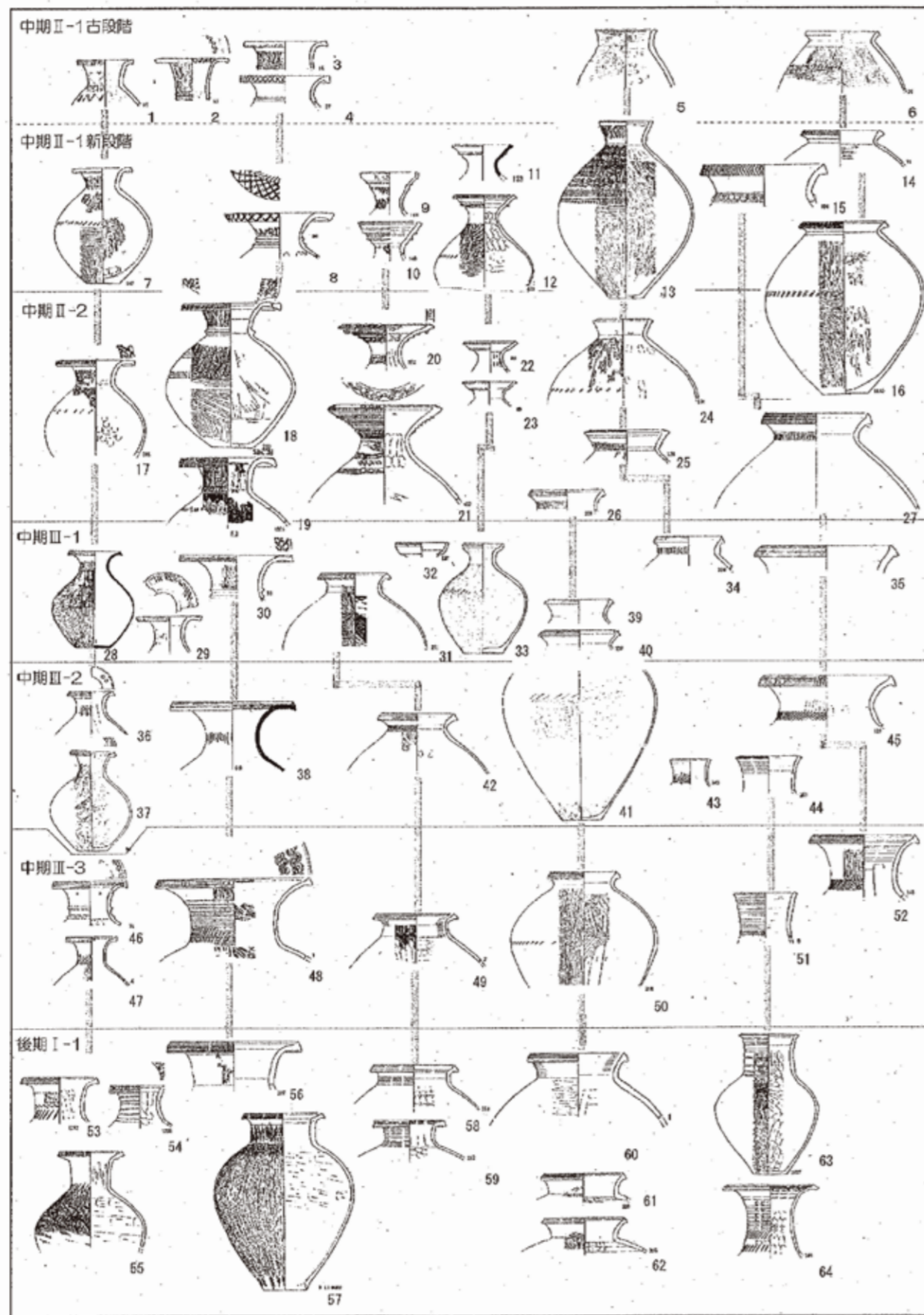


図5 香川県内の弥生土器編年1 (信里 2005)

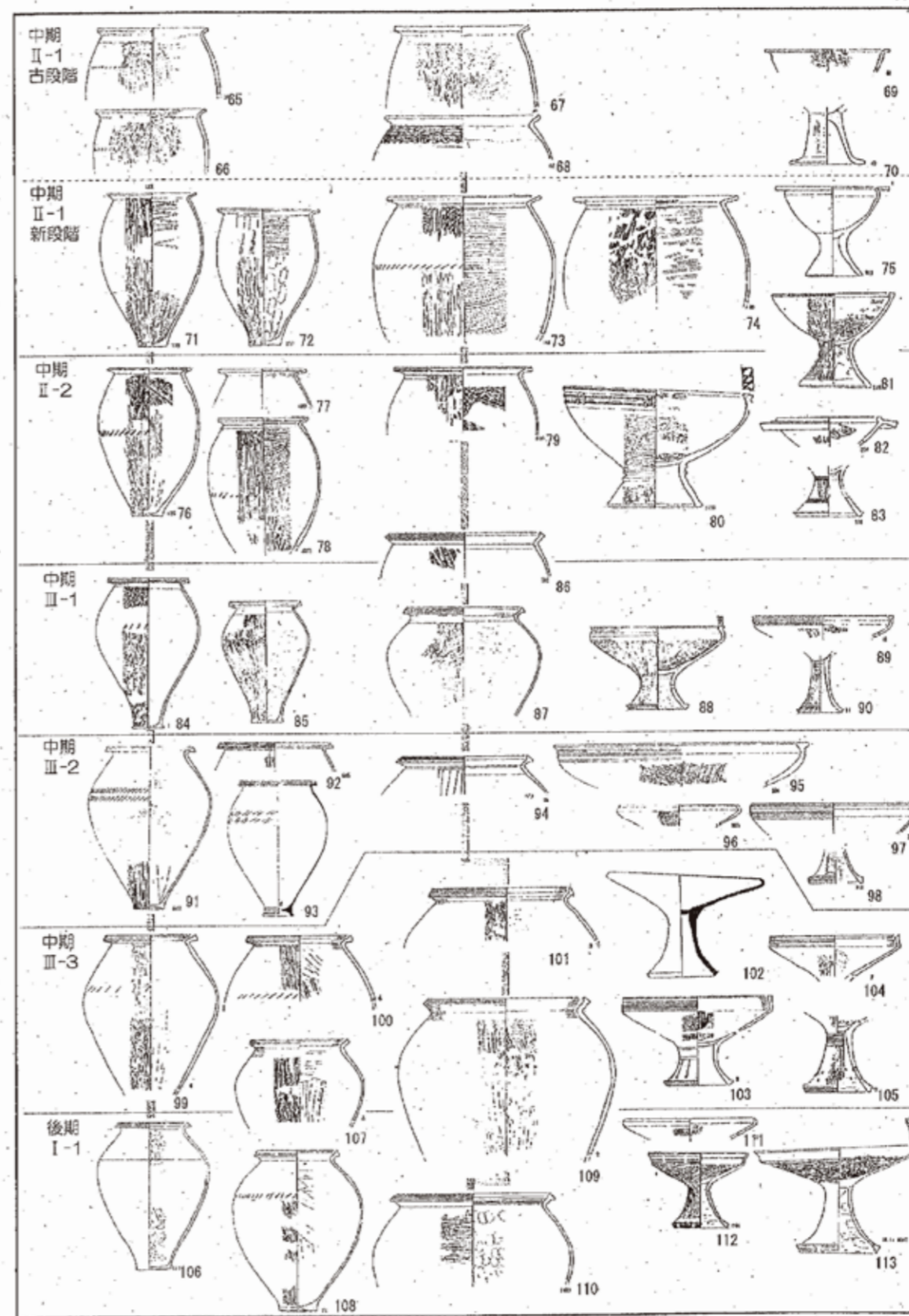
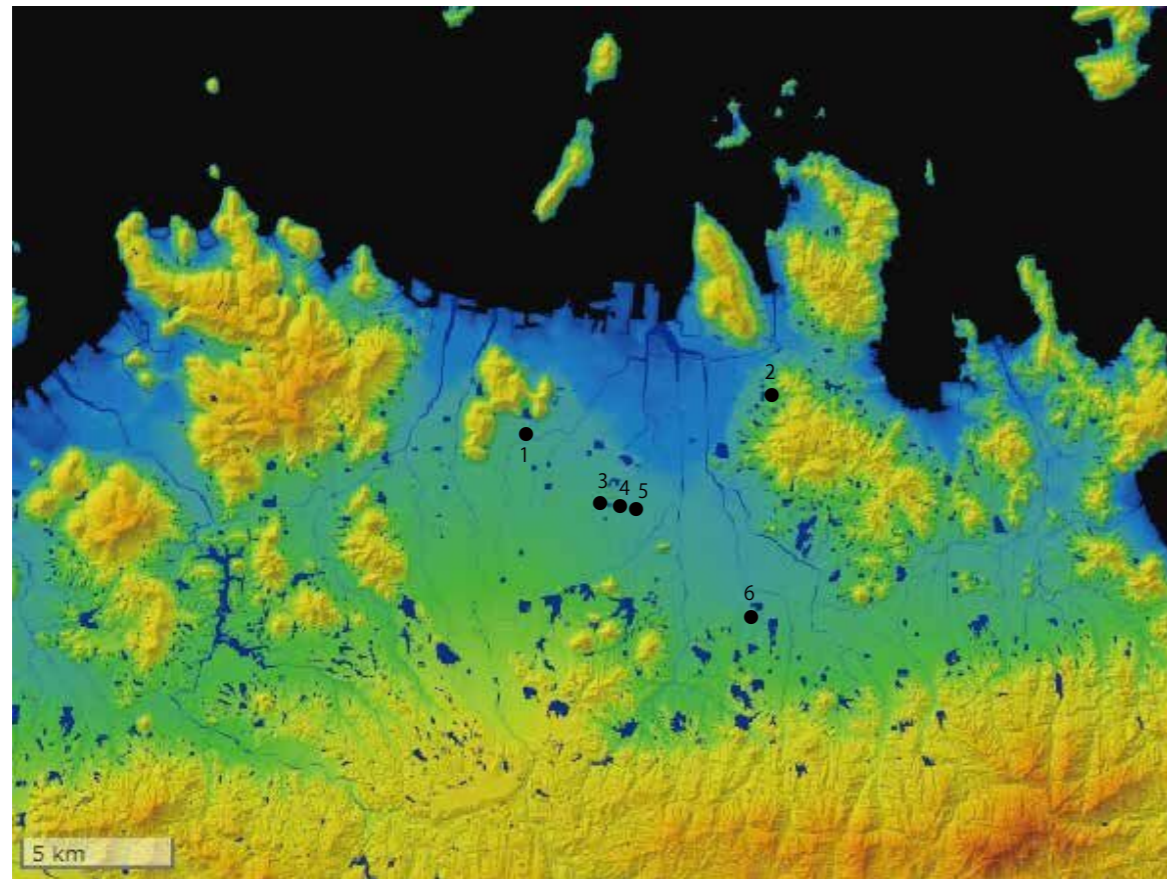
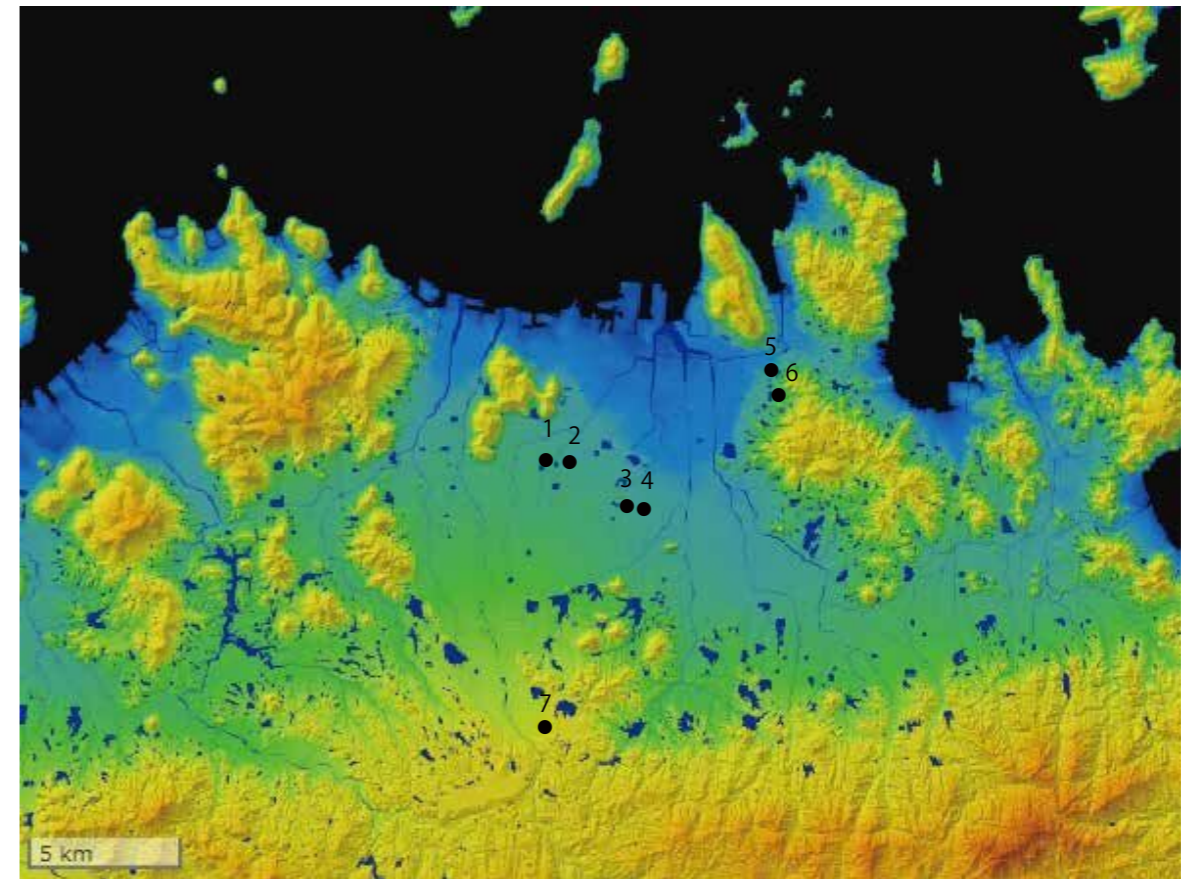


図6 香川県内の弥生土器編年2 (信里 2005)



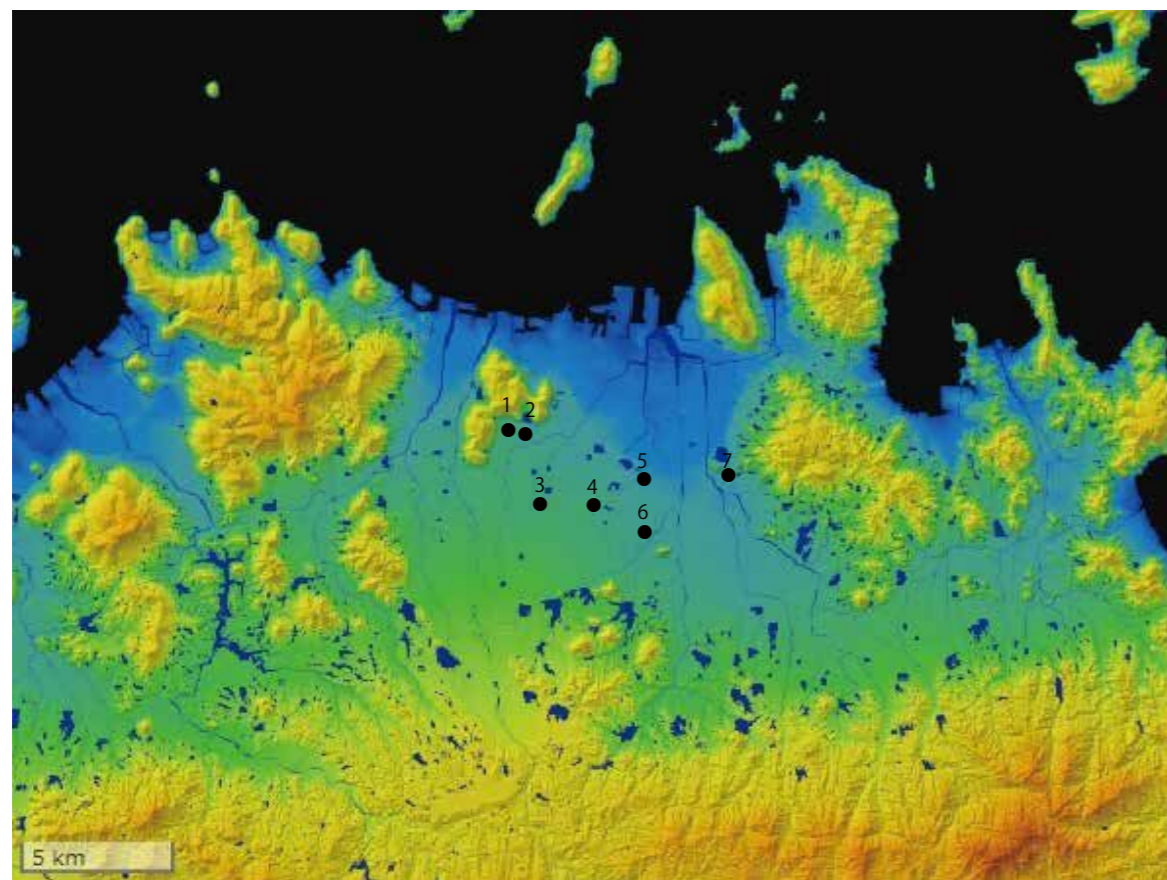
- 1 北山浦遺跡 2 奥の坊遺跡群 3 多肥松林遺跡 4 日暮松林遺跡 5 宮西一角遺跡
6 十川東・平田遺跡

弥生時代中期前半



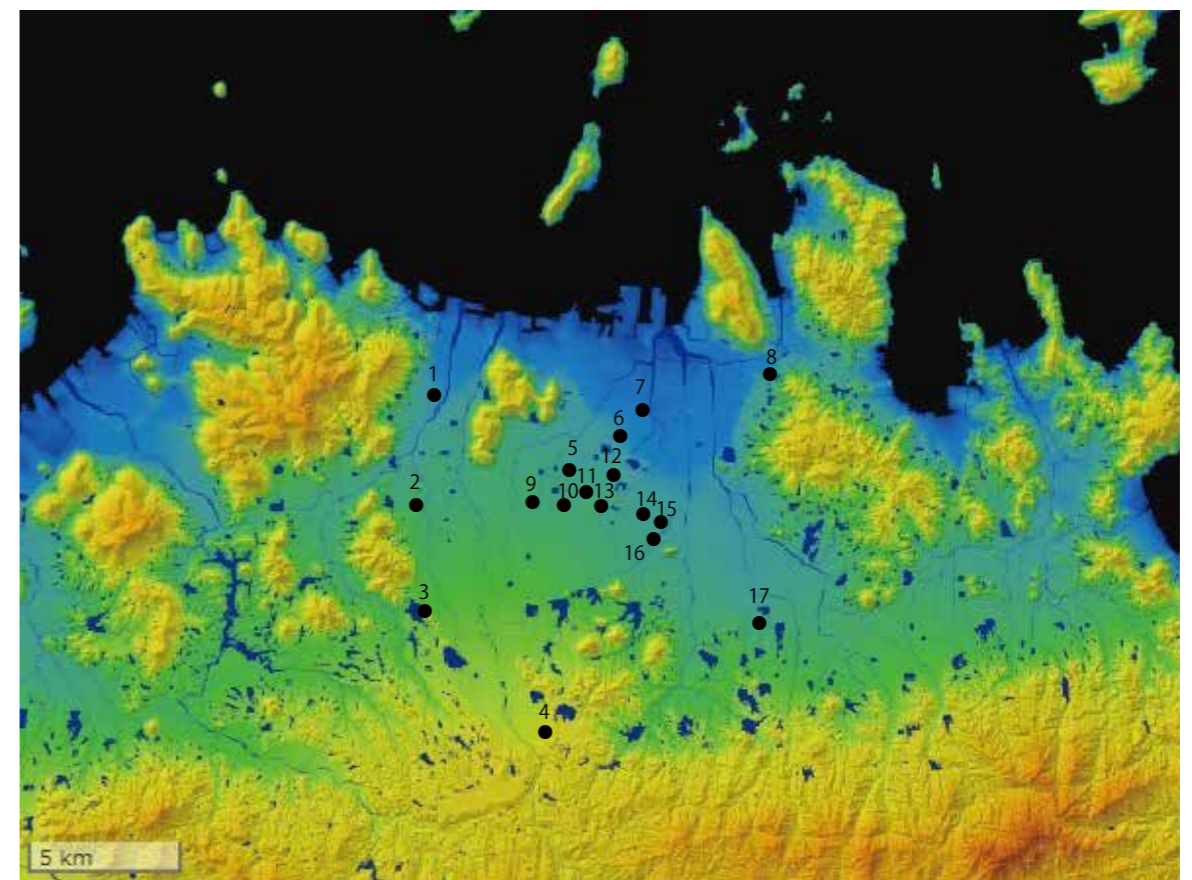
- 1 上天神遺跡 2 太田下・須川遺跡 3 日暮・松林遺跡 4 宮西・一角遺跡 5 小山・南谷遺跡
6 奥の坊遺跡

弥生時代後期前半



- 1 北山浦遺跡 2 松並・中所遺跡 3 上東原遺跡 4 多肥松林遺跡 5 林・坊城遺跡
6 空港跡地遺跡 7 久米池南遺跡

弥生時代中期後半



- 1 西打遺跡 2 本郷遺跡 3 正箱・葉王寺遺跡 4 岡清水遺跡 5 太田下・須川遺跡
6 天満・宮西遺跡 7 林宗高遺跡 8 奥の坊遺跡 9 大下遺跡 10 太田原・高州遺跡
11 波仏遺跡 12 凹原遺跡 13 多肥・松林遺跡 14 宮西・一角遺跡 15 上林遺跡
16 空港跡地遺跡 17 十川東・平田遺跡

弥生時代後期後半

図9 高松平野の弥生時代中期～後期
竪穴建物検出遺跡の分布

表1 高松平野の弥生時代中期～後期の竪穴建物の棟数

遺跡名	調査地面積	竪穴建物 (数)				1000㎡ごとの竪穴建物数			
		中期前半	中期後半	後期前半	後期後半	中期前半	中期後半	後期前半	後期後半
汲仏遺跡	2830				1	0	0	0	0.353357
北山浦遺跡	3000	23	2			7.666667	0.666667	0	0
多肥松林遺跡 (志度線)	7820	5			1	0.639386	0	0	0.127877
多肥松林遺跡 (高土)	5900				3	0	0	0	0.508475
多肥松林遺跡 (2017)	7820				1	0	0	0	0.127877
多肥松林遺跡 (1999)	17600		12		4	0	0.681818	0	0.227273
奥ノ坊遺跡 3	2170	5				2.304147		0	
奥ノ坊遺跡群6	1100	15				13.63636	0	0	0
奥の坊遺跡7	1200	4				3.333333	0	0	0
奥の坊遺跡10	3980	2				0.502513	0	0	0
奥の坊権現前遺跡	6760	2		4		0.295858	0	0.591716	0
奥の坊遺跡1.2	1900	4				2.105263	0	0	0
日暮・松林遺跡 (多肥上町線)	11600	1		9		0.086207	0	0.775862	0
天満・宮西遺跡 (集落・水田編)	3326				19	0	0	0	5.712568
林宗高遺跡 (4次)	2750				19	0	0	0	6.909091
凹原遺跡	3274				14	0	0	0	4.276115
上東原遺跡	2707		1			0	0.369413	0	0
大下遺跡	1157				2	0	0	0	1.728608
太田原・高州遺跡 2	4116				1	0	0	0	0.242954
上天神遺跡	24800			6		0	0	0.241935	0
太田下・須川遺跡 (5次)	2650			6		0	0	2.264151	0
太田下・須川遺跡 (1995)	25830				1	0	0	0	0.038715
宮西・一角遺跡 (2018)	325	1				3.076923	0	0	0
宮西・一角遺跡 (2000)	1295			3		0	0	2.316602	0
宮西・一角遺跡 (2019)	272				1	0	0	0	3.676471
上林遺跡	6547				1	0	0	0	0.152742
林・坊城遺跡 (2004)	2971		2			0	0.673174	0	0
本郷遺跡	8257				3	0	0	0	0.363328
西打遺跡	25673				2	0	0	0	0.077903
空港跡地本村	900				1	0	0	0	1.111111
空港跡地遺跡G地区	13280				3	0	0	0	0.225904
空港跡地遺跡B地区	9833		3		10	0	0.305095	0	1.016984
空港跡地遺跡A地区	12200			2		0	0	0.163934	0
空港跡地遺跡C地区	3200				15	0	0	0	4.6875
空港跡地遺跡F地区	27836			1		0	0	0.035925	0
空港跡地遺跡H・L地区	25575				6	0	0	0	0.234604
小山・南谷遺跡 (2006)	18303			9	6	0	0	0.491723	0.327815
松並・中所遺跡 (2000)	2300	1	1			0.434783	0.434783	0	0
十川東平田遺跡	8000	1			1	0.125	0	0	0.125
久米池南遺跡	11000		11			0	1	0	0
岡清水遺跡	5600			4	5	0	0	0.714286	0.892857
正箱遺跡・薬王寺遺跡	9074				1	0	0	0	0.110205

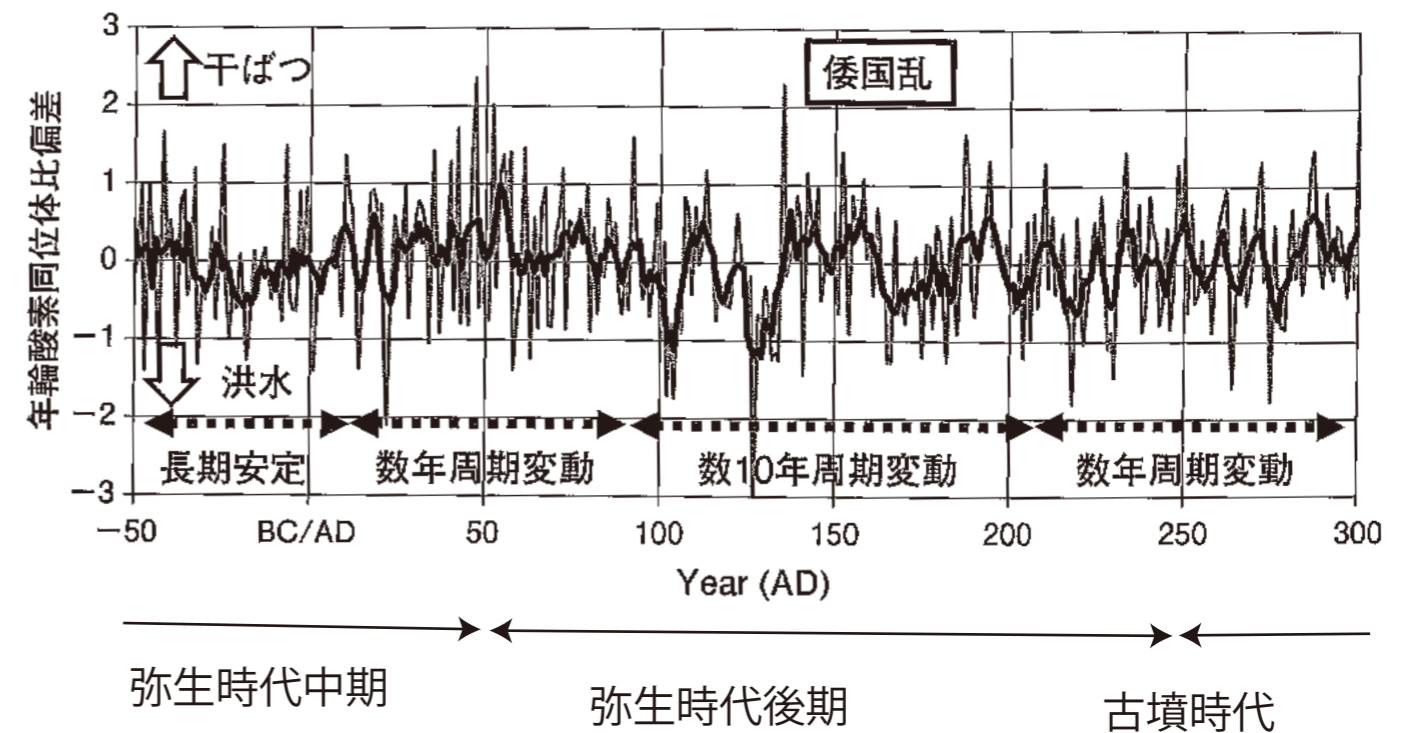


図10 弥生時代中期末から古墳時代までの気候変動グラフ
(中塚 武 2015 に加筆)