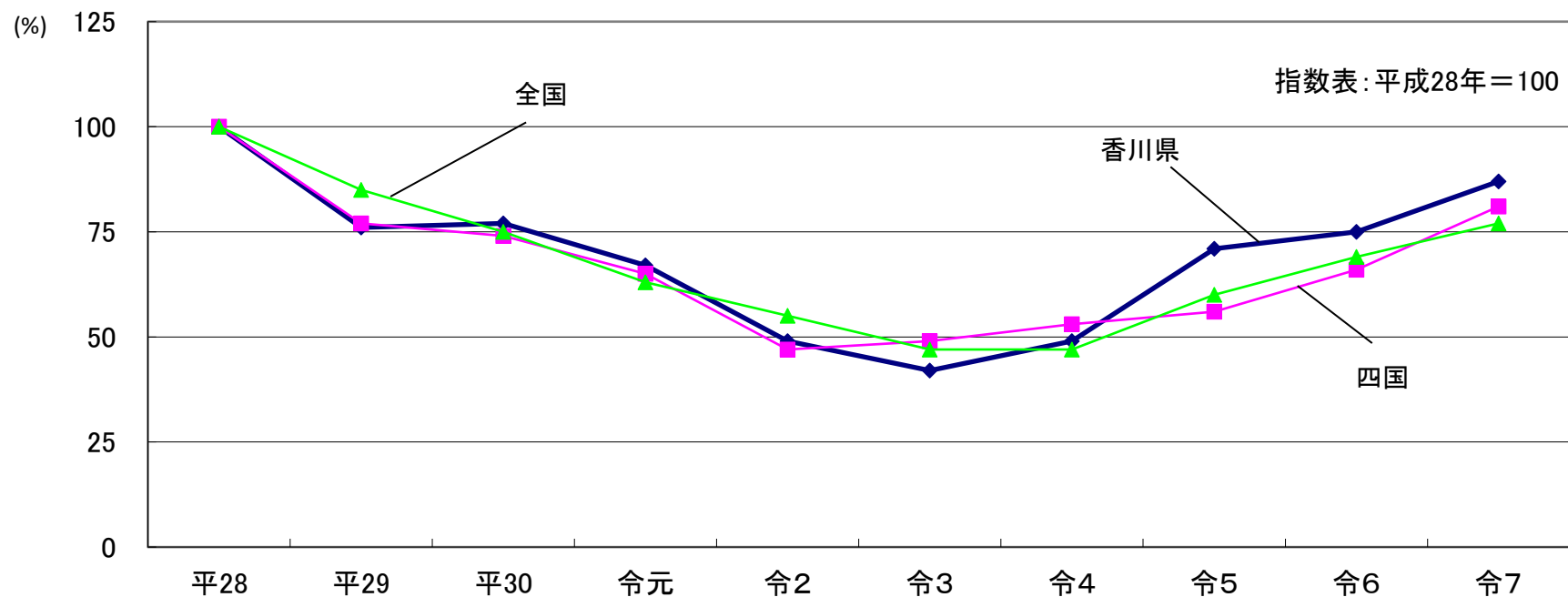


#### 4 刑法犯少年の検挙・補導状況の推移(指数表)



年次	平28	平29	平30	令元	令2	令3	令4	令5	令6	令7	
香川県	人員	245	185	188	163	121	102	120	173	183	214
	指数	100	76	77	67	49	42	49	71	75	87
四国	人員	839	648	619	544	396	413	444	471	557	678
	指数	100	77	74	65	47	49	53	56	66	81
全国	人員	31,516	26,797	23,489	19,914	17,466	14,818	14,887	18,949	21,762	24,416
	指数	100	85	75	63	55	47	47	60	69	77