



Kagawa Cyber Security Information

香川県情報セキュリティ連絡ネットワーク通信 Vol.1

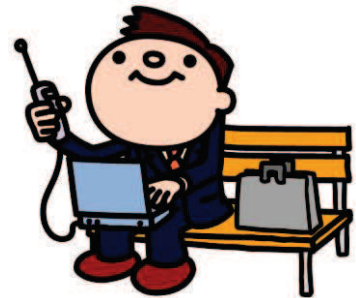
無線 LAN の情報セキュリティ対策について

近年、スマートフォンやタブレットなどの普及を背景に、インターネットに接続する手段として無線 LAN の利用が拡大しています。

ケーブルを必要としない無線 LAN は設置が簡単で維持コストが軽減でき、利用している企業は増加しています。

最近では、公衆無線 LAN が飲食店や集合施設といった公共の場で利用できるようになるなど、ますます便利になっています。

しかし、適切な情報セキュリティを施した無線 LAN を利用しないと、さまざまな犯罪被害に巻き込まれる恐れがあります。



★危険性1 通信内容がのぞき見される

適切なセキュリティを施していないと、端末とアクセスポイントの間の通信が傍受される可能性があります。

★危険性2 無断で端末にアクセスされる

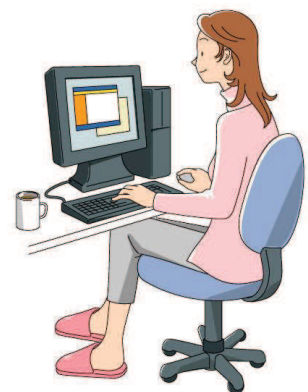
端末の設定によっては、同じアクセスポイントを利用する他人が無線 LAN を通じて自分の端末にアクセスできる場合があります。

★危険性3 犯罪などに悪用される

無線 LAN のセキュリティ設定を施さないと、迷惑メール送信の踏み台にされたり、ウイルスの配布等に悪用されたりする可能性があります。

★企業の情報セキュリティ対策のポイント★

- ◆ 通信暗号化方式は WPA2-PSK※を利用して通信内容を暗号化！ ※無線 LAN の暗号化方式の中で最もセキュリティの強度が高い設定
- ◆ 第三者が簡単に無線 LAN に接続できないように認証パスワードを複雑なものに設定し、定期的に変更！
- ◆ 万が一の場合に備えて、ログを収集！



気を付けよう 危険な情報 不審なアプリ

第10回 IPA 情報セキュリティ標語コンクール受賞作品

香川県警察本部生活環境課
サイバー犯罪対策室
TEL:087-833-0110