



# Kagawa Cyber Security Information

香川県サイバーセキュリティ連絡ネットワーク通信Vol.68

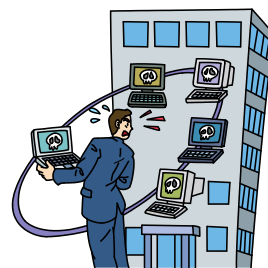
## ランサムウェアに注意

### ランサムウェア (Ransomware) とは

端末等のファイルを暗号化し、ファイルを元に戻すために身代金 (ransom) を要求するソフトウェア (software) のことで、コンピュータウイルスの一種です。

感染すると、業務に必要なデータが使えなくなる等の事態となり、業務を停止せざるを得ない状況となります。

身代金を払っても、ファイルが元に戻るとは限りませんし、「身代金を払わなければ、窃取したデータを公開する」等と金銭を要求する二重恐喝 (ダブルエクストーション) という手口も確認されています。



### ランサムウェアの被害実態

#### 被害件数

都道府県警察から警察庁に報告があった件数

令和2年下半期…**21件** → 令和3年上半期…**61件** (約3倍に増加)

復旧等に要した期間・費用 (被害企業からアンケート調査した結果 (一部抜粋))

期間 即時～1週間…**43%** 1週間～1ヶ月…**27%** 1ヶ月以上…**12%**  
(有効回答数44件)

費用 5,000万円以上1億円未満…**3%** 1,000万円以上5,000万円未満…**36%**  
500万円以上1,000万円未満…**8%** 100万円以上500万円未満…**33%**  
100万円未満…**21%** (有効回答数39件)

感染経路 (被害企業からアンケート調査した結果 (一部抜粋))

V P N機器からの侵入…**55%** リモートデスクトップからの侵入…**23%**  
不審メールやその他添付ファイル…**13%** (有効回答数31件)

※警察庁広報資料 (令和3年上半期におけるサイバー空間をめぐる脅威の情勢等について) 参照



### ランサムウェア対策

### セキュリティ意識を高める!!

- OS・ソフトを最新の状態にする
- ウイルス対策ソフトを導入する
- 不要なWebサイトにアクセスしない
- メール等に注意する
- 出所不明のUSBメモリ等は使用しない
- VPN機器等ネットワーク機器をアップデートする
- 定期的にバックアップし、そのデータはネットワークから切り離して保管する