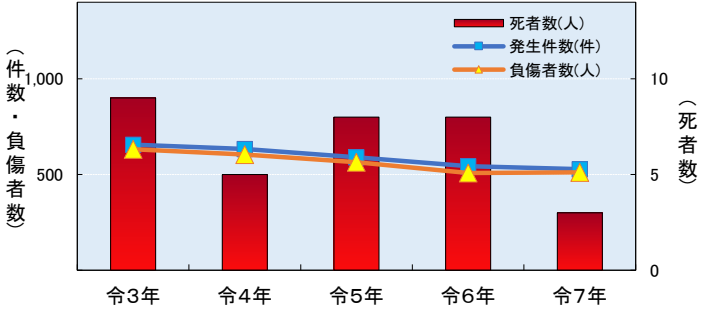


# 自転車に関係した交通事故発生状況【令和7年中】

## 1 自転車事故発生状況

	令3年	令4年	令5年	令6年	令7年
発生件数	656件	633件	590件	544件	528件
死者数	9人	5人	8人	8人	3人
負傷者数	632人	604人	564人	508人	512人

※発生件数は第1当事者、第2当事者の合計  
※死傷者数は自転車乗車中を示す。

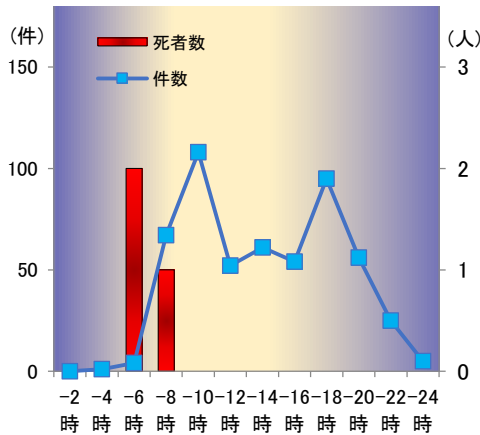


## 2 月別発生状況

	1月	2月	3月	4月	5月	6月	7月	8月	9月	10月	11月	12月
発生件数	38件	45件	51件	46件	49件	39件	51件	39件	40件	49件	43件	38件
死者数	1人	-	-	-	1人	-	-	-	-	1人	-	-
傷者数	36人	40人	56人	42人	46人	43人	44人	38人	43人	48人	37人	39人

## 3 時間別発生状況

発生時間	件数	死者数
0時-2時	-	-
2時-4時	1件	-
4時-6時	4件	2人
6時-8時	67件	1人
8時-10時	108件	-
10時-12時	52件	-
12時-14時	61件	-
14時-16時	54件	-
16時-18時	95件	-
18時-20時	56件	-
20時-22時	25件	-
22時-0時	5件	-
合計	528件	3人

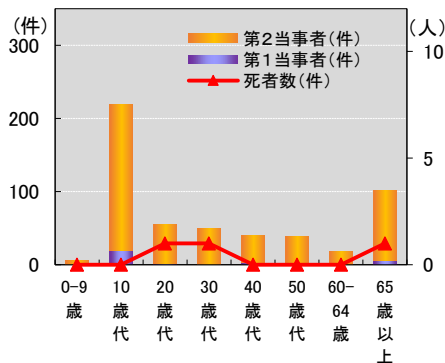


## 4 市町別発生状況

市町	件数	死者数	人口10万人当たり	
			件数	死者数
高松市	337件	2人	82.3人	0.49人
丸亀市	45件	1人	41.8人	0.93人
坂出市	21件	-	43.6人	-
善通寺市	10件	-	33.3人	-
観音寺市	19件	-	34.8人	-
さぬき市	24件	-	54.5人	-
東かがわ市	11件	-	42.3人	-
三豊市	19件	-	32.7人	-
土庄町	4件	-	34.0人	-
小豆島町	3件	-	23.6人	-
三木町	15件	-	57.6人	-
直島町	-	-	-	-
宇多津町	8件	-	42.8人	-
綾川町	4件	-	18.4人	-
琴平町	2件	-	25.7人	-
多度津町	5件	-	23.6人	-
まんのう町	1件	-	6.1人	-
計	528件	3人	57.6人	0.33人

## 5 年齢別発生状況

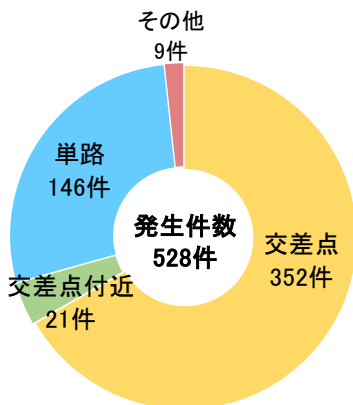
年齢別	件数	死者数
10歳未満	6件	-
20歳未満	219件	-
30歳未満	55件	1人
40歳未満	50件	1人
50歳未満	40件	-
60歳未満	38件	-
65歳未満	18件	-
65歳以上	102件	1人
合計	528件	3人



## 8 第1・第2当事者による事故原因

事故原因	件数	構成率
信号無視	3件	0.6%
通行区分違反	10件	1.9%
交差点安全進行	149件	28.2%
一時不停止等	34件	6.4%
操作不適	8件	1.5%
考え事漫然	4件	0.8%
脇見	7件	1.3%
動静不注視	94件	17.8%
安全不確認等	90件	17.0%
安全速度	1件	0.2%
その他	39件	7.4%
違反なし	89件	16.9%
合計	528件	100.0%

## 6 道路形状別発生状況



## 7 自宅からの距離

