

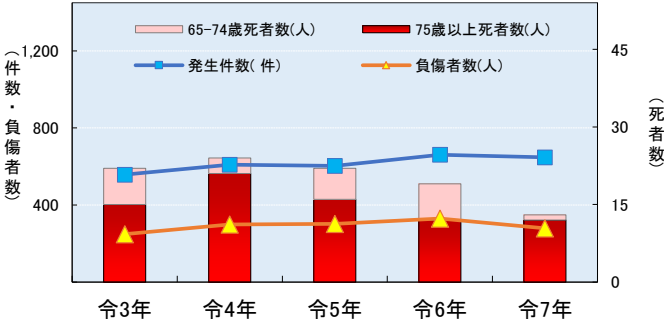
# 75歳以上の高齢者が関係した交通事故発生状況【令和7年中】

## 1 75歳以上の高齢者事故発生状況

	令3年	令4年	令5年	令6年	令7年
発生件数	558件	609件	603件	661件	647件
死者数	15人	21人	16人	12人	12人
負傷者数	249人	299人	303人	330人	280人

※発生件数は第1当事者、第2当事者の合計

※死傷者数は高齢者(75歳以上)自身を示す。

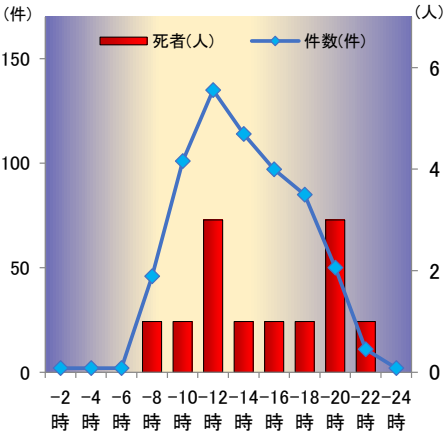


## 2 月別発生状況

	1月	2月	3月	4月	5月	6月	7月	8月	9月	10月	11月	12月
発生件数	60件	37件	64件	66件	38件	48件	42件	46件	58件	68件	64件	56件
死者数	1人	2人	-	2人	-	1人	2人	1人	-	-	1人	2人
傷者数	22人	19人	28人	24人	23人	23人	20人	31人	18人	32人	22人	18人

## 3 時間別発生状況

発生時間	件数	死者数
0時-2時	2件	-
2時-4時	2件	-
4時-6時	2件	-
6時-8時	46件	1人
8時-10時	101件	1人
10時-12時	135件	3人
12時-14時	114件	1人
14時-16時	97件	1人
16時-18時	85件	1人
18時-20時	50件	3人
20時-22時	11件	1人
22時-0時	2件	-
合計	647件	12人

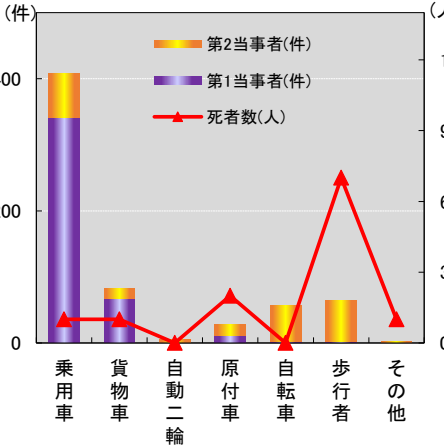


## 4 事故類型別

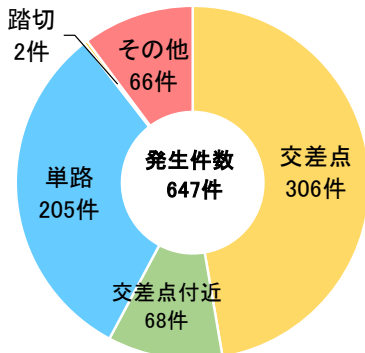
	事故類型	件数	構成率	死者数
人対車両	対面通行中	5件	0.8%	-
	背面通行中	17件	2.6%	-
	横断中	62件	9.6%	6人
	その他	28件	4.3%	1人
	小計	112件	17.3%	7人
車両相互	正面衝突	13件	2.0%	-
	追突	119件	18.4%	-
	出会い頭	212件	32.8%	2人
	追越追抜時	15件	2.3%	-
	すれ違い時	5件	0.8%	-
	右左折時	76件	11.7%	-
	その他	85件	13.1%	-
	小計	525件	81.1%	2人
	工作物衝突	4件	0.6%	-
車両単独	駐車車両	-	-	-
	路外逸脱	1件	0.2%	1人
	転倒	-	-	-
	その他	3件	0.5%	1人
	小計	8件	1.2%	2人
	列車	2件	0.3%	1人
	合計	647件	100.0%	12人

## 5 当事者別発生状況

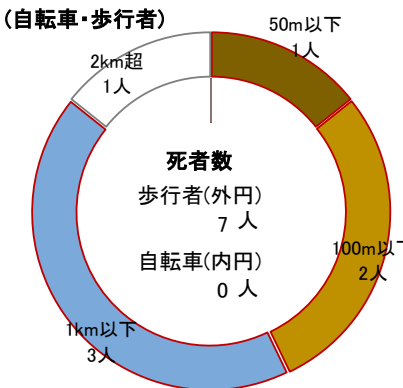
当事者種別	件数	死者数
乗用車	408件	1人
貨物車	83件	1人
自動二輪	5件	-
原付車	28件	2人
自転車	57件	-
歩行者	64件	7人
その他	2件	1人
合計	647件	12人



## 6 道路形状別発生状況



## 7 自宅からの距離



## 8 主な事故原因

	事故原因	件数	構成率
車両(第一当事者)	信号無視	32件	7.5%
	交差点安全進行	43件	10.1%
	歩行者妨害等	15件	3.5%
	一時不停止等	43件	10.1%
	操作不適	34件	8.0%
	考え事漫然	27件	6.4%
	脇見	23件	5.4%
	動静不注視	27件	6.4%
	安全不確認	96件	22.6%
	その他	85件	20.0%
	車両の違反計	425件	100.0%
全歩行者	信号無視	1件	1.6%
	横断違反	8件	12.5%
	違反なし	48件	75.0%
	その他	7件	10.9%
	歩行者の違反計	64件	100.0%