

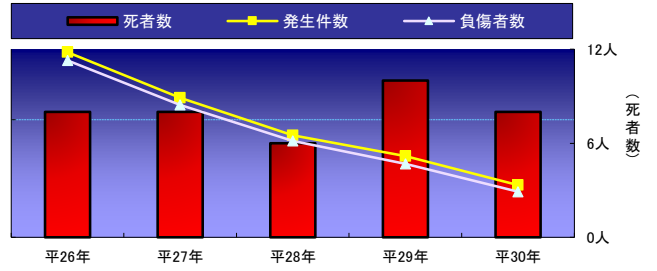
# 自転車に関係した交通事故発生状況【平成30年中】

## 1 自転車事故発生状況

	平26年	平27年	平28年	平29年	平30年
発生件数	1,387件	1,194件	1,034件	945件	822件
死者数	8人	8人	6人	10人	8人
負傷者数	1,352人	1,163人	1,010人	912人	794人

※発生件数は第1当事者、第2当事者の合計

(件数・負傷者数)

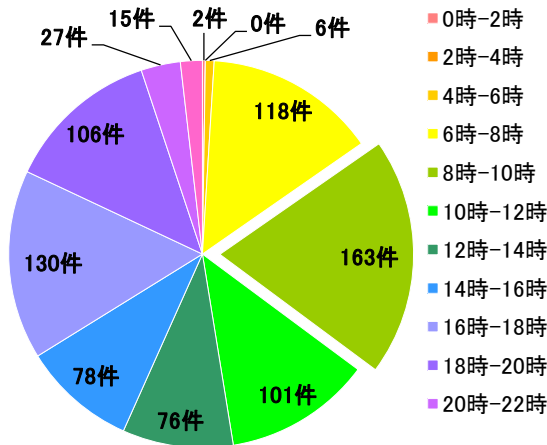


## 2 月別発生状況

	1月	2月	3月	4月	5月	6月	7月	8月	9月	10月	11月	12月
発生件数	68件	52件	60件	53件	70件	62件	81件	63件	54件	96件	93件	70件
死者数	0人	1人	0人	2人	0人	0人	0人	1人	1人	0人	1人	2人
傷者数	63人	51人	60人	52人	65人	62人	80人	63人	51人	94人	87人	66人

## 3 時間別発生状況

発生時間	件数
0時～2時	2件
2時～4時	0件
4時～6時	6件
6時～8時	118件
8時～10時	163件
10時～12時	101件
12時～14時	76件
14時～16時	78件
16時～18時	130件
18時～20時	106件
20時～22時	27件
22時～0時	15件
合計	822件

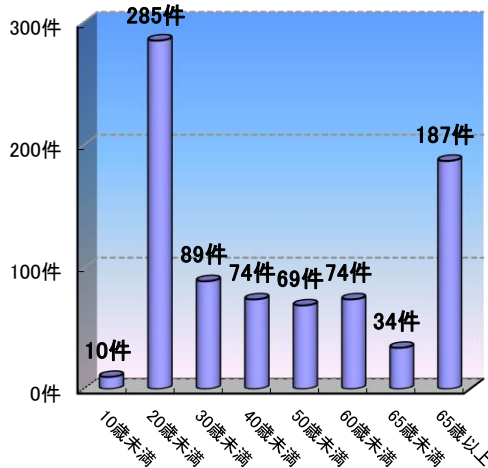


## 7 市町別発生状況

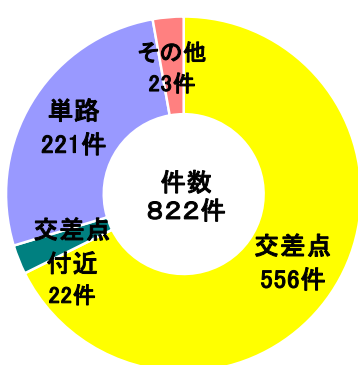
市町	件数	死者数	人口10万人当たり	
			件数	死者数
高松市	526件	4人	125.1件	0.95人
丸亀市	79件	0人	71.8件	0.0人
坂出市	67件	1人	128.5件	1.92人
善通寺市	18件	0人	55.5件	0.0人
観音寺市	20件	1人	34.2件	1.71人
さぬき市	17件	0人	34.8件	0.0人
東かがわ市	12件	2人	39.9件	6.66人
三豊市	18件	0人	28.1件	0.0人
土庄町	7件	0人	51.6件	0.0人
小豆島町	1件	0人	7.0件	0.0人
三木町	13件	0人	47.1件	0.0人
直島町	0件	0人	.0件	0.0人
宇多津町	16件	0人	84.4件	0.0人
綾川町	8件	0人	34.3件	0.0人
琴平町	4件	0人	44.7件	0.0人
多度津町	12件	0人	51.7件	0.0人
まんのう町	4件	0人	22.2件	0.0人
計	822件	8人	84.9件	0.83人

## 4 年齢別発生状況

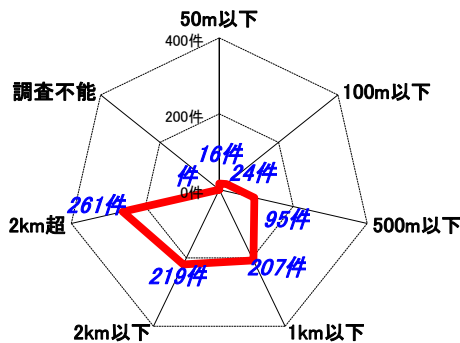
年齢別	件数
10歳未満	10件
20歳未満	285件
30歳未満	89件
40歳未満	74件
50歳未満	69件
60歳未満	74件
65歳未満	34件
65歳以上	187件
合計	822件



## 5 道路形状別発生状況



## 6 自宅からの距離



## 8 第1・第2当事者による事故原因

事故原因	件数	構成率
信号無視	5件	0.6%
通行区分違反	2件	0.2%
交差点安全進行	4件	0.5%
一時不停止等	13件	1.6%
運転操作不適	20件	2.4%
考え事漫然運転	5件	0.6%
脇見運転	8件	1.0%
動静不注視	219件	26.6%
安全不確認等	370件	45.0%
安全速度	4件	0.5%
その他	13件	1.6%
違反なし	159件	19.3%
合計	822件	100.0%