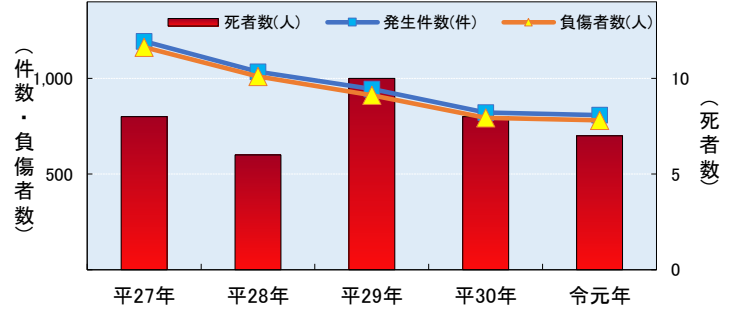


自転車に関係した交通事故発生状況【令和元年中】

1 自転車事故発生状況

	平27年	平28年	平29年	平30年	令和元年
発生件数	1,194件	1,034件	945件	822件	808件
死者数	8人	6人	10人	8人	7人
負傷者数	1,163人	1,010人	912人	794人	781人

※発生件数は第1当事者、第2当事者の合計
 ※死傷者数は自転車乗車中を示す。

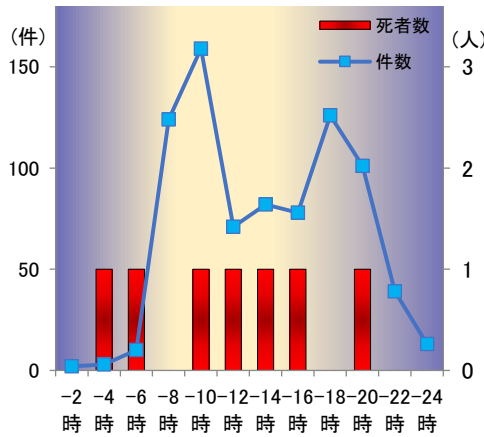


2 月別発生状況

	1月	2月	3月	4月	5月	6月	7月	8月	9月	10月	11月	12月
発生件数	65件	48件	68件	75件	62件	66件	65件	67件	79件	69件	84件	60件
死者数	-	-	-	1人	-	1人	1人	1人	2人	-	1人	-
傷者数	65人	48人	67人	72人	62人	62人	61人	66人	75人	66人	81人	56人

3 時間別発生状況

発生時間	件数	死者数
0時-2時	2件	-
2時-4時	3件	1人
4時-6時	10件	1人
6時-8時	124件	-
8時-10時	159件	1人
10時-12時	71件	1人
12時-14時	82件	1人
14時-16時	78件	1人
16時-18時	126件	-
18時-20時	101件	1人
20時-22時	39件	-
22時-0時	13件	-
合計	808件	7人

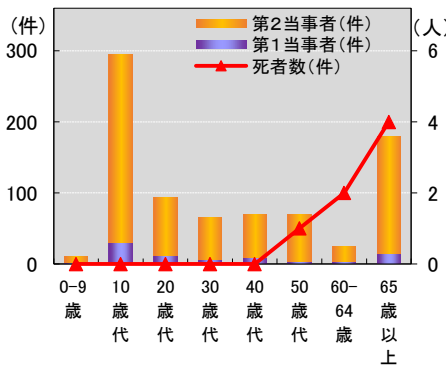


4 市町別発生状況

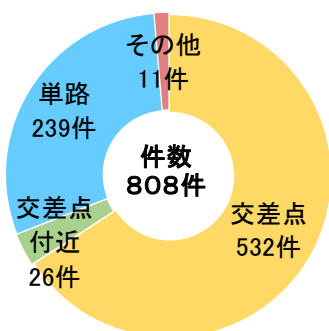
市町	件数	死者数	人口10万人当たり	
			件数	死者数
高松市	534件	2人	127.2件	0.48人
丸亀市	82件	-	74.9件	-
坂出市	57件	1人	110.4件	1.94人
善通寺市	15件	-	46.2件	-
観音寺市	22件	1人	38.0件	1.73人
さぬき市	7件	1人	14.5件	2.07人
東かがわ市	9件	-	30.5件	-
三豊市	12件	1人	18.9件	1.58人
土庄町	1件	-	7.5件	-
小豆島町	4件	1人	28.3件	7.08人
三木町	22件	-	80.4件	-
直島町	-	-	-	-
宇多津町	19件	-	100.1件	-
綾川町	5件	-	21.6件	-
琴平町	3件	-	34.3件	-
多度津町	11件	-	47.7件	-
まんのう町	5件	-	28.2件	-
計	808件	7人	84.0件	0.73人

5 年齢別発生状況

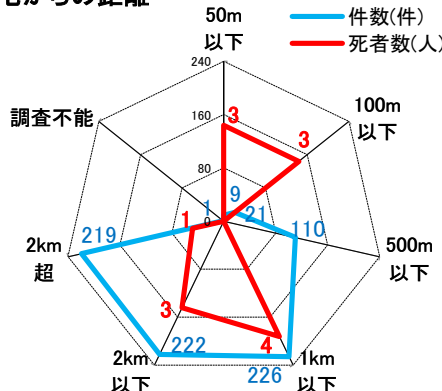
年齢別	件数	死者数
10歳未満	10件	-
20歳未満	295件	-
30歳未満	94件	-
40歳未満	66件	-
50歳未満	70件	-
60歳未満	69件	1人
65歳未満	24件	2人
65歳以上	180件	4人
合計	808件	7人



6 道路形状別発生状況



7 自宅からの距離



8 第1・第2当事者による事故原因

事故原因	件数	構成率
信号無視	7件	0.9%
通行区分違反	5件	0.6%
交差点安全進行	2件	0.2%
一時不停止等	16件	2.0%
操作不適	14件	1.7%
考え事漫然	7件	0.9%
脇見	7件	0.9%
動静不注視	229件	28.3%
安全不確認等	393件	48.6%
安全速度	1件	0.1%
その他	9件	1.1%
違反なし	118件	14.6%
合計	808件	100.0%