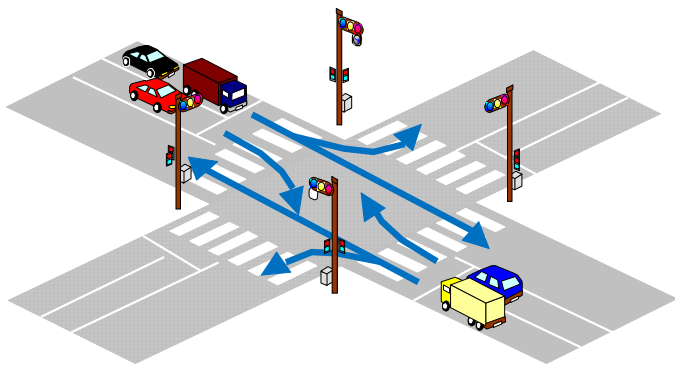


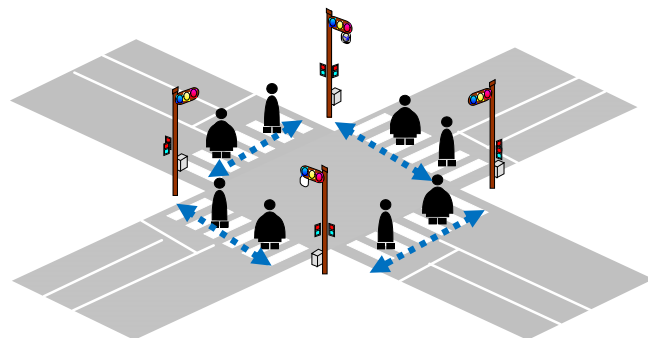
歩車分離式信号

信号交差点における歩行者と車両の接触事故を防止するために、歩行者と車両の流れを、完全に若しくは一部分離した信号現示方式。

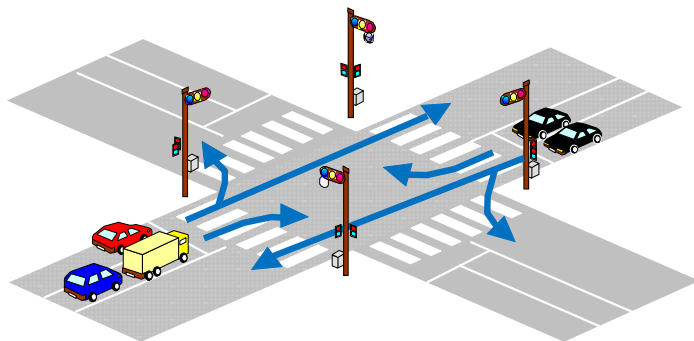
1 現示目(車両)



3 現示目(歩行者)

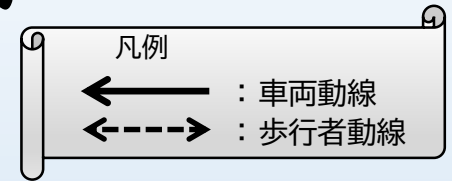
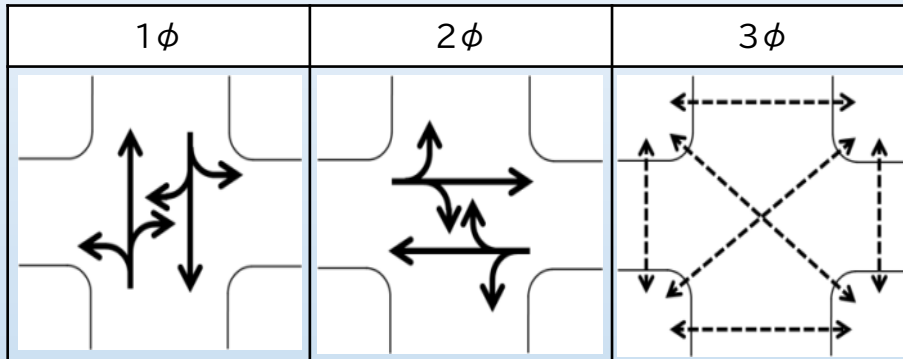


2 現示目(車両)



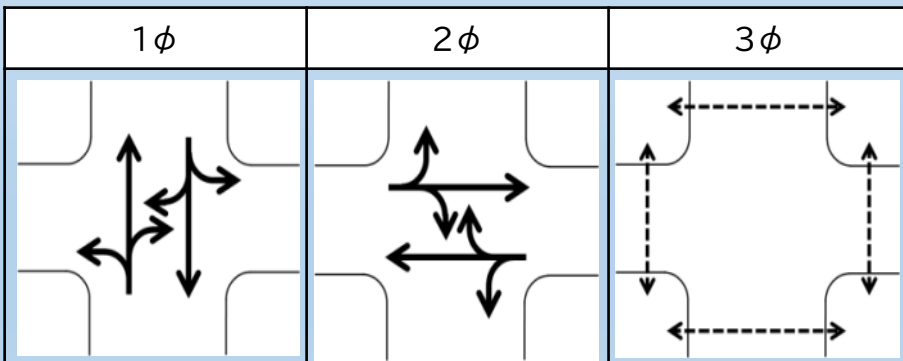
歩車分離式信号の方式

1. スクランブル方式



全ての方向の自動車等を同時に停止させている間に
全ての方向の歩行者等を同時に縦・横・斜めの方向に
横断させる方式。

2. 歩行者専用現示方式



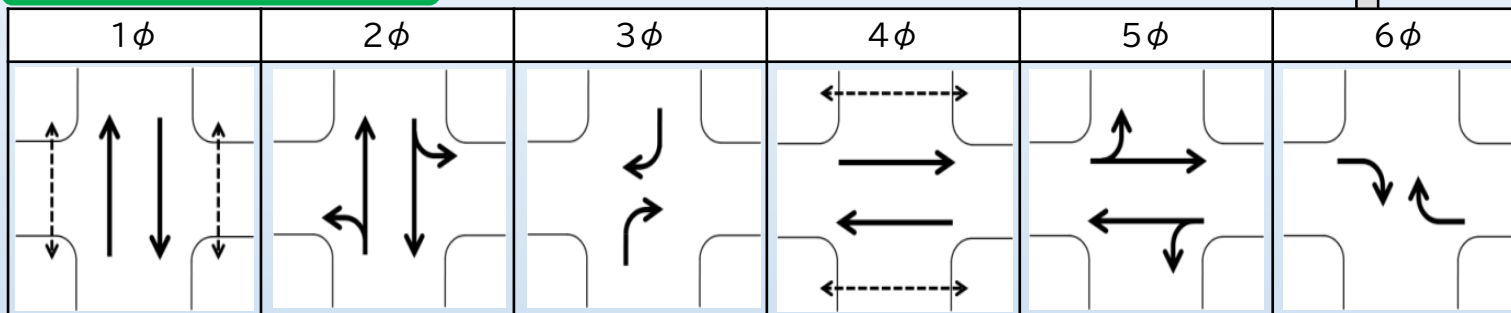
全ての方向の自動車等を同時に停止させている間に
全ての方向の歩行者等を同時に横断させる方式。

ただし、斜め横断は不可

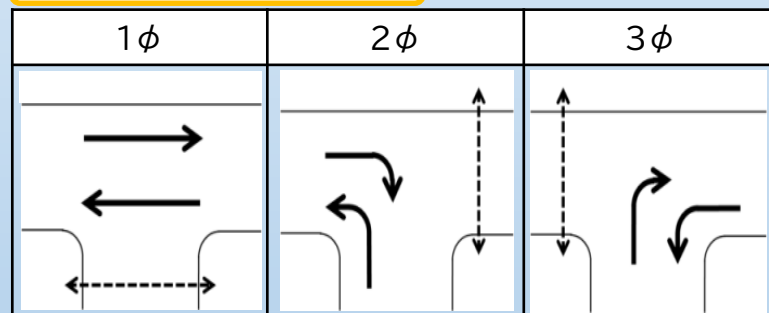
歩車分離式信号の方式

3. 右左折車両分離方式

(1) 全横断歩道

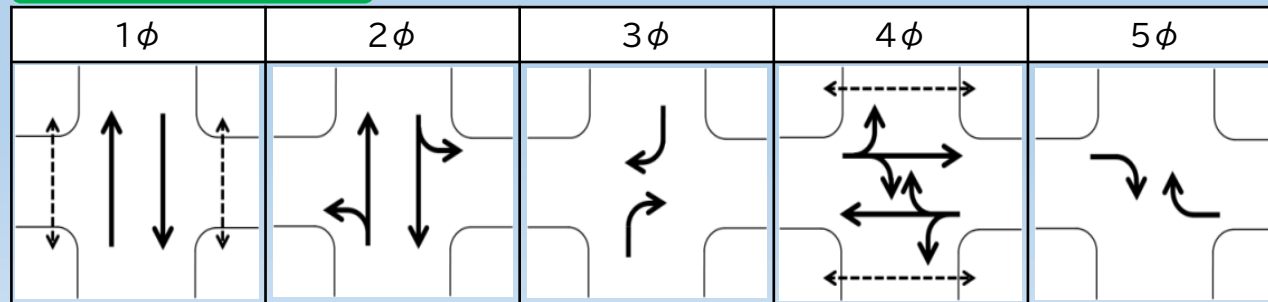


(丁字路交差点の場合)



歩行者等を横断させるときには
 同一方向に進行する自動車等を右左折させない方式

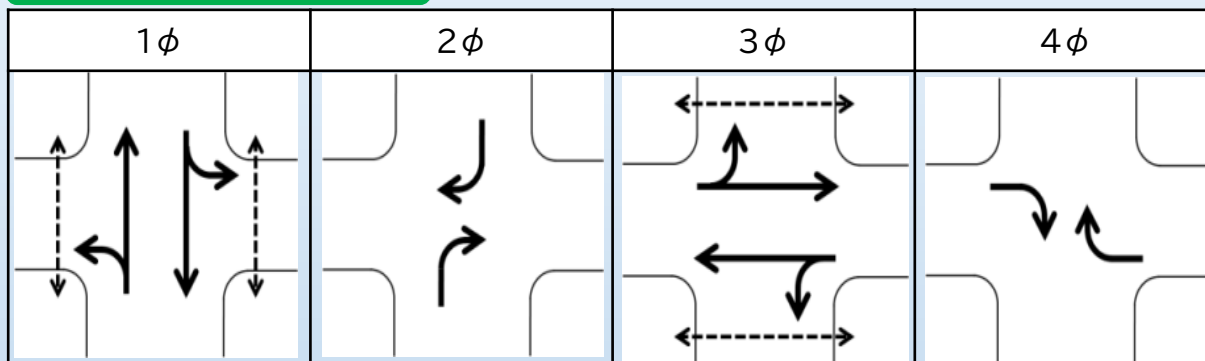
(2) 一部横断歩道



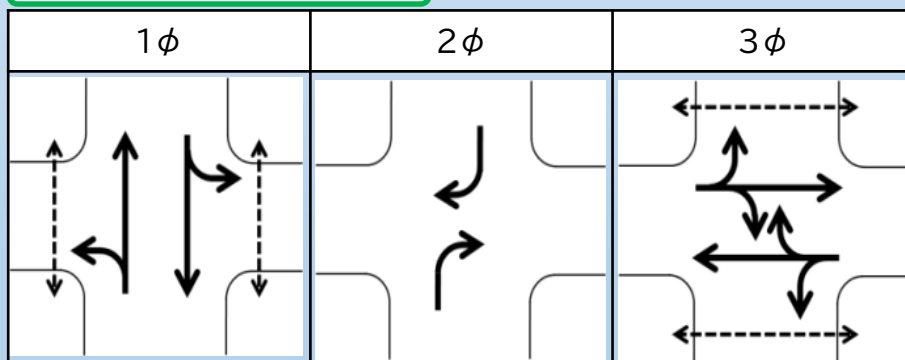
歩車分離式信号の方式

4. 右折車両分離方式

(1) 全横断歩道



(2) 一部横断歩道



歩行者等を横断させるときには同一方向に進行する自動車等を右折させない方式。

※左折車両は同時に通行します。