

【速度取締りの重点路線・方針】

重点路線	重点時間帯	区 域	規制速度
国道11号	6:00 ~20:00	丸亀市飯野町東分~善通寺市碑殿町	50キロ~60キロ
国道32号		丸亀市綾歌町栗熊東~丸亀市綾歌町岡田西	60キロ
国道438号		丸亀市飯山町東坂元~丸亀市綾歌町岡田上	40キロ~60キロ
さぬき浜街道		丸亀市土器町東九丁目~仲多度郡多度津町大字見立	50キロ
(主)高松善通寺線		丸亀市土器町東九丁目~善通寺市稲木町	40キロ~50キロ
(県)多度津丸亀線		丸亀市中府町二丁目~仲多度郡多度津町大字庄	50キロ
土器幹線(丸亀市道)		丸亀市飯野町西分~丸亀市土器町東九丁目	50キロ

管内の交通事故抑止に資するため、上記以外の時間帯・路線においても必要に応じて取締りを実施するとともに、住民要望等に基づき、通学路を中心とした生活道路における可搬式オービスによる速度取締りを実施します。

◎ 管内の交通事故発生状況(過去5年間の交通事故状況)

	R3	R4	R5	R6	R7	5年間累計
発生件数	589	610	533	431	400 (前年比-31)	2,563
死者数	6	3	6	6	2 (前年比-4)	23
負傷者数	705	728	637	510	482 (前年比-28)	3,062

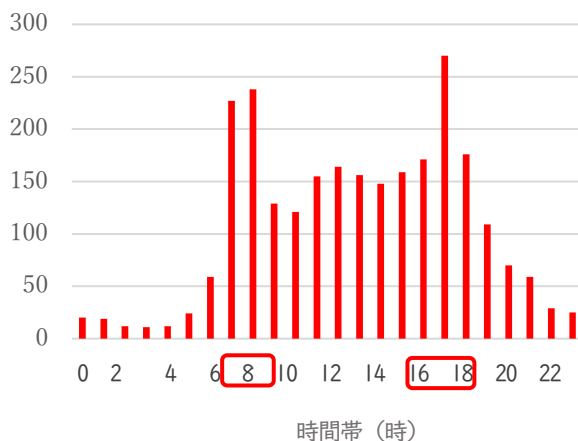
発生件数、死者数、負傷者数ともに前年より増加した年もありますが、減少傾向にあります。

《交通事故の特徴》

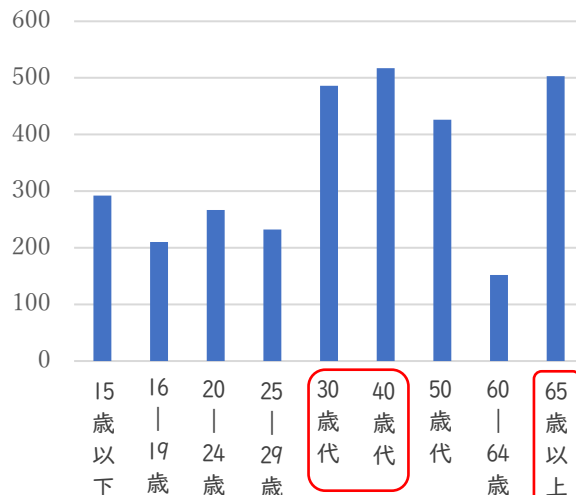
時間帯別では、朝夕の登下校・出退勤時間帯に多く発生しています。

年齢別では、30~40歳代、65歳以上が負傷するケースが多い傾向にあります。

○ 時間帯別発生件数



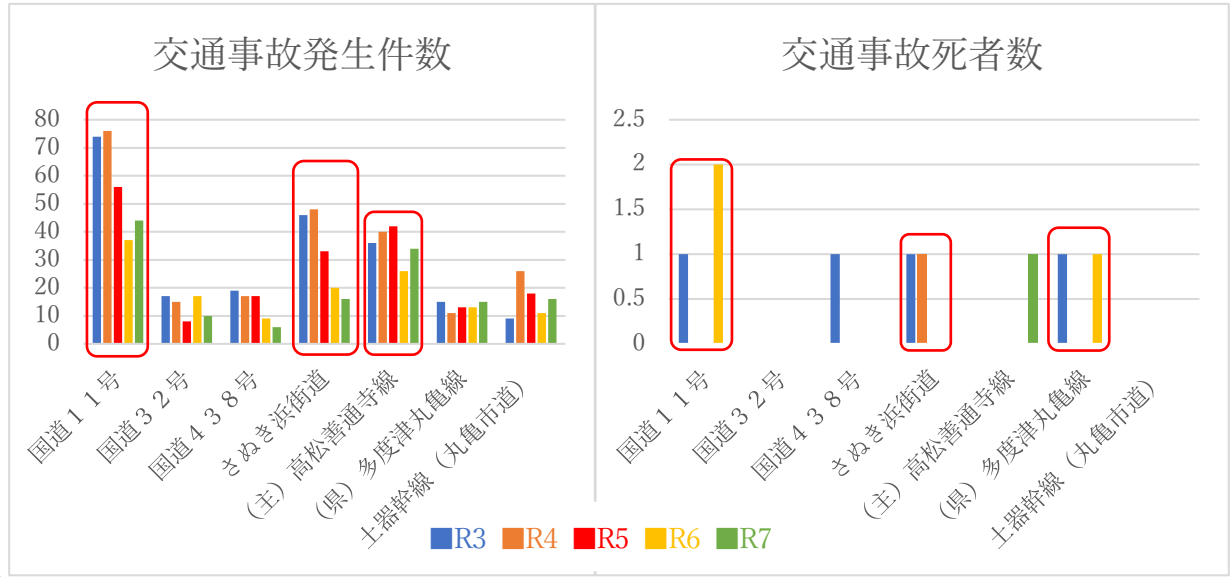
○ 年齢別死傷者数



《交通事故多発路線》

管内の過去5年間の交通事故は、国道11号、さぬき浜街道、主要地方道高松普通寺線の3路線が多く発生しています。

交通死亡事故は、国道11号、さぬき浜街道、県道多度津丸亀線が多いため、特に注意を要します。



【参考】市町別発生状況 ※5年間(R3~R7)の累計

	発生件数	死者数	負傷者数
丸亀市	1,848	15	2,232
普通寺市	510	4	600
多度津町	205	4	230

◎ 交通取締り結果(丸亀署管内)

- 令和7年中の検挙件数(前年比)

総件数 3,414 件 (-1,245 件)

【主な内訳】

- ・ 無免許運転 24 件 (-1 件)
- ・ 飲酒運転 52 件 (-5 件)
- ・ 速度違反 240 件 (-21 件)
- ・ 横断歩行者妨害違反 59 件 (-41 件)
- ・ 携帯電話関連違反 280 件 (-164 件)
- ・ 自転車の法令違反 131 件 (+31 件)

- 可搬式オービスについては、県警本部交通指導課と連携して運用し、通学路や生活道路に加え、重点路線や取締り要望路線で合計 18 回実施しています。