

令和8年速度取締り指針（坂出警察署）

速度取締り重点

重点路線	重点時間帯	区 間	規制速度
さぬき浜街道	6:00～20:00	青海町～宇多津町 (下記地図赤色)	50～60km/h
県道 18 号線	6:00～24:00	府中町 (下記地図黄色)	40～50km/h
国道 11 号	6:00～22:00	府中町～宇多津町 (下記地図茶色)	60km/h

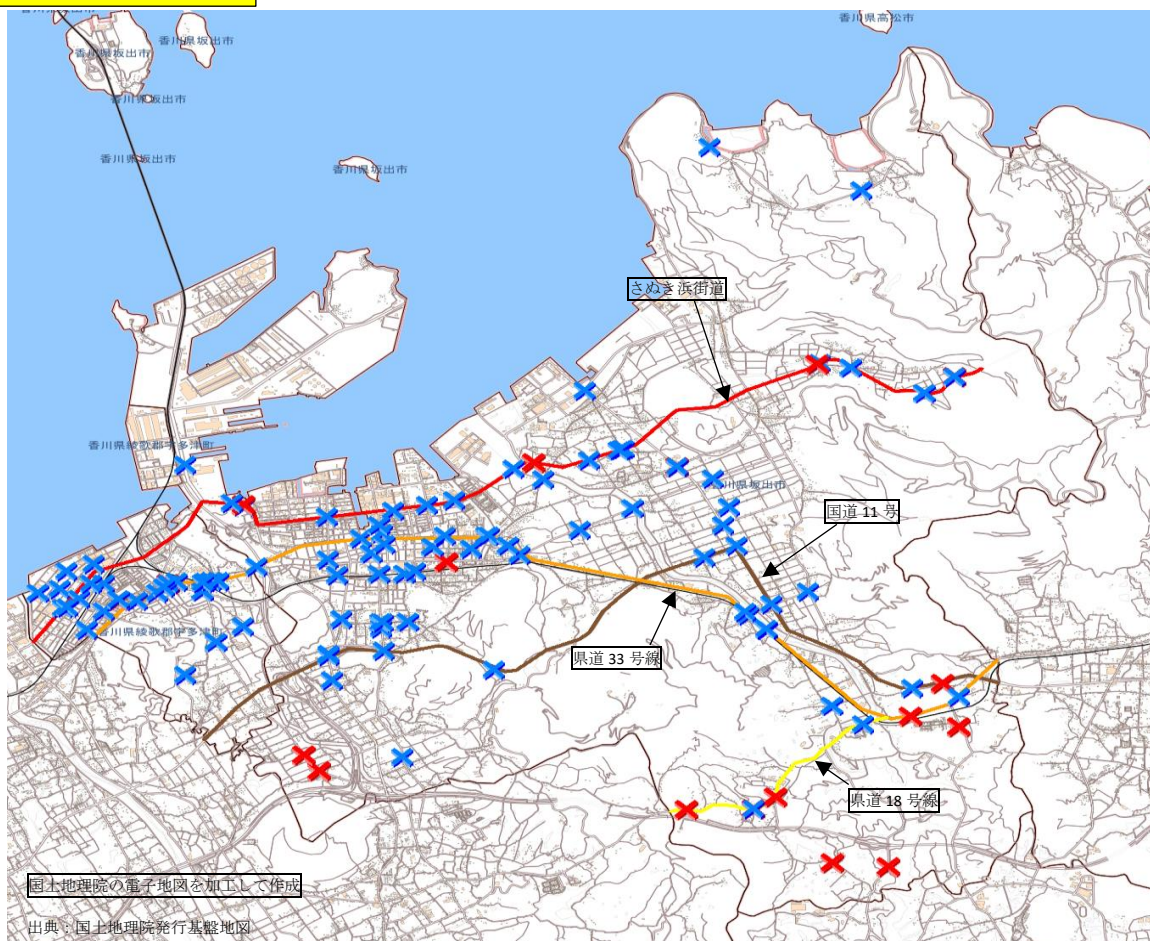
ただし、重点以外の路線時間帯でも、事故状況等に応じ速度違反取締りを実施することがあります。

可搬式速度取締り重点

重点路線	重点時間帯	区 間	規制速度
県道 33 号線	4:00～22:00	府中町～宇多津町 (下記地図橙色)	40～50km/h
宇多津町道	6:00～18:00	宇多津北小学校南側	30km/h

ただし、重点以外の路線時間帯でも、事故状況等に応じ速度違反取締りを実施することがあります。

坂出警察署管内図

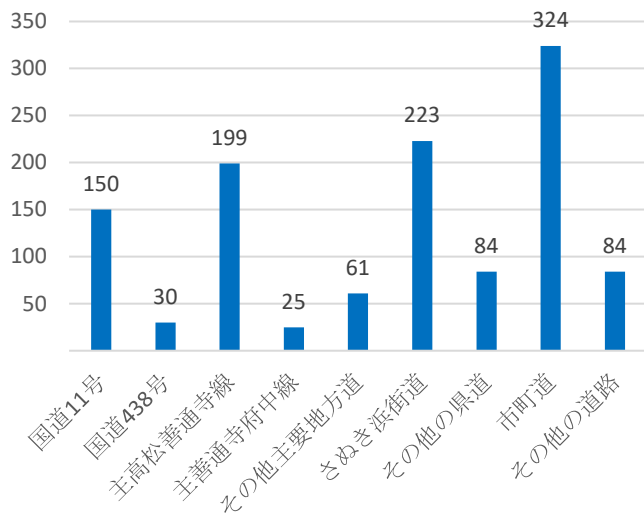


- ×印は、令和3年から令和7年までの交通死亡事故発生地点
- ×印は、令和3年から令和7年までの交通重傷事故発生地点

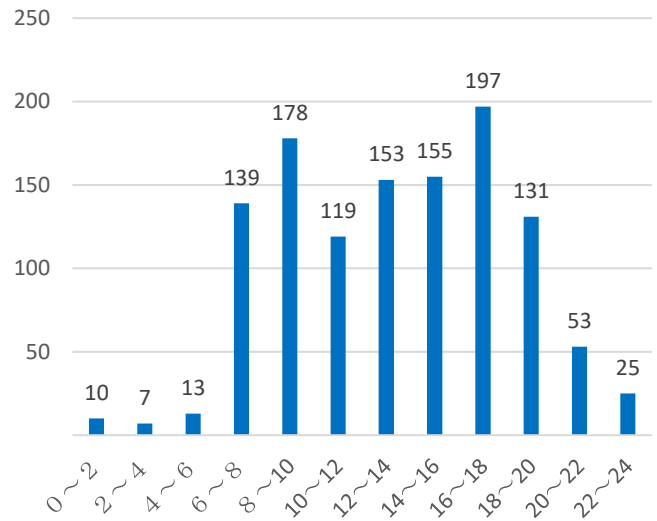
坂出警察署管内における交通実態

●路線別・時間別交通事故発生状況（坂出署管内過去5年の人身事故）

路線別人身事故発生件数



時間別人身事故発生件数



- ◆ 坂出警察署管内では、6時から20時までの時間帯に交通事故が多発する傾向があります。
- ◆ 人身事故の約4割が、国道11号を含む国道及び主要地方道で発生しています。
- ◆ 市町道（いわゆる生活道路）での人身事故も多発しています。
- ◆ 交通死亡事故・重傷事故の事故原因の要因の一つとして、速度超過が考えられます。

- さぬき浜街道は、昼夜を問わず交通量が多く人身事故が多発する路線であり、令和3年以降に毎年1件以上（令和4年中は2件）の交通死亡事故が発生しています。
また、令和7年12月に完全4車線化となり、これに伴う実勢速度の増加が予想されます。
- 県道18号線（主要地方道善通寺府中線）は、過去5年間で3件もの交通死亡事故が発生しているほか、人身事故の発生件数は少ないものの、発生すれば重大事故になる割合が高い路線となっています。
- 国道11号は、昼夜を問わず交通量が多く人身事故が多発する路線であり、令和3年には夜間に自損による交通死亡事故が1件発生しているほか、過去5年間で6件もの重傷事故が発生しているなど、人身事故が発生すれば被害が大きい傾向がある路線となっています。
- 県道33号線（主要地方道高松善通寺線）は、昼夜を問わず交通量が多く人身事故が多発する路線であり、過去5年間で2件の交通死亡事故が発生しています。
ただし、周囲に住宅地・商業地が密集しているものの全区間が片側1車線であるなど道路幅が狭いことから、パトカー、白バイでの取締りのほか、可搬式オービスによる取締りを実施します。
- 宇多津北小学校南側町道は、登下校時間帯を中心に歩行者の通行量が多い住宅密集地区を走る生活道路ですが、令和4年には四輪×自転車の死亡事故が発生しているほか、取締り要望も寄せられていることから、パトカー、白バイでの取締りのほか、可搬式オービスによる取締りを実施します。

取締り要望等

- さぬき浜街道について、五色台トンネル出入口から番の州交差点にかけて全域に対する速度違反の取締り要望があります。
- 県道 18 号線の府中町及び県道 33 号線の宇多津町において、通勤時間帯の速度違反車両への取締り要望があります。
- 生活道路での著しい速度違反に対する取締り要望があります。

その他の交通指導取締り要点

- 交差点事故抑止のため、横断歩行者妨害、信号無視、一時不停止等の取締りを強化しています。
- 重大事故の発生を防止するため、郊外の幹線道路において、白バイやパトカーによるパトロールや取締りを強化しています。
- 夜間の幹線道路（県道 33 号線、さぬき浜街道等）における検問を実施するなど、飲酒運転違反者の取締りを強化しています。
- 大型車両の飲食に伴う迷惑駐車に対し、駐車監視員を投入する等取締りを強化しています。
- 人身事故に直結する自転車事故防止のため、自転車指導啓発重点地区（坂出市中心部）を中心に、自転車運転者への道路交通法違反事案の指導警告及び検挙を強化しています。
- J R 坂出駅付近及び J R 宇多津駅付近において、児童・生徒の安全確保のため、登下校時間帯の歩行者妨害に対する取締りを強化しています。
- 小学校等学校周辺の生活道路等では、白バイ、パトカーによるパトロール、警察官の交通監視等の警戒活動を行うほか、可搬式オービスでの速度取締りを実施しています。
- 坂出市西大浜地区付近での駐車違反取締りを実施しています。