

## 香川県鉱工業生産指数(2015年基準)令和5年3月分

### 季節調整済指数 2か月連続で上昇

(2015年=100.0)

項目	指数	前月比	前年同月比
原指数	93.2		△4.8%
季節調整済指数	85.7	0.6%	

#### 1 概況

3月の生産指数(季節調整済指数)は85.7で、2か月連続で上昇しました。また、原指数は93.2で、前年同月を下回ったものの、同年前月より上昇しました。業種別にみると、非鉄金属工業や窯業・土石製品工業など9業種が低下し、輸送機械工業や汎用・生産用機械工業など4業種が上昇しました。

#### 2 上昇・低下に寄与した主な業種

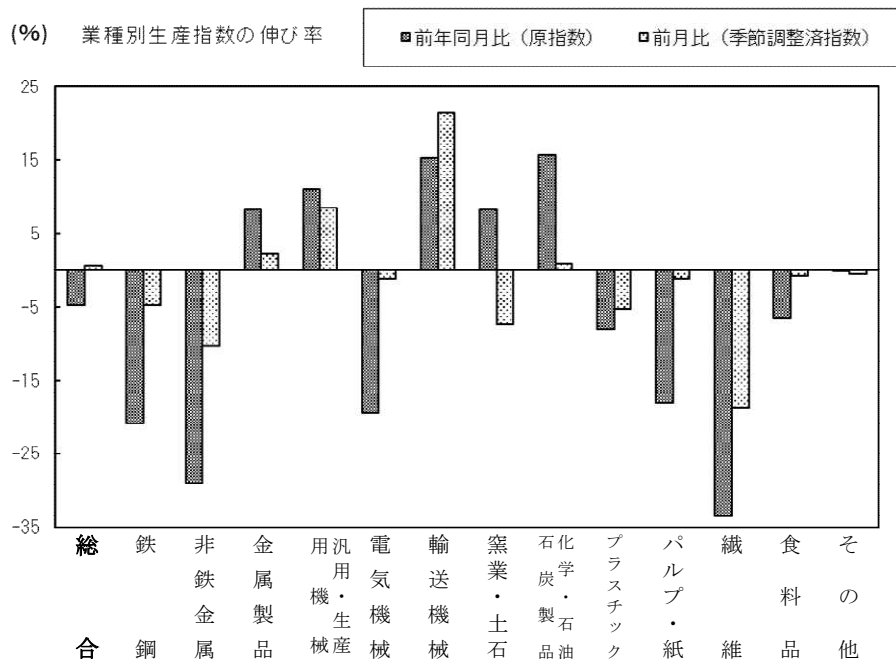
##### (1) 上昇に寄与した主な業種

業種名	季節調整済指数	前月比	主な寄与品目
輸送機械工業	82.7	21.4%	鋼船
汎用・生産用機械工業	82.9	8.5%	建設用クレーン

##### (2) 低下に寄与した主な業種

業種名	季節調整済指数	前月比	主な寄与品目
非鉄金属工業	81.4	△10.3%	電気銅 電気金
窯業・土石製品工業	90.5	△7.3%	特殊炭素製品

(%) 業種別生産指数の伸び率



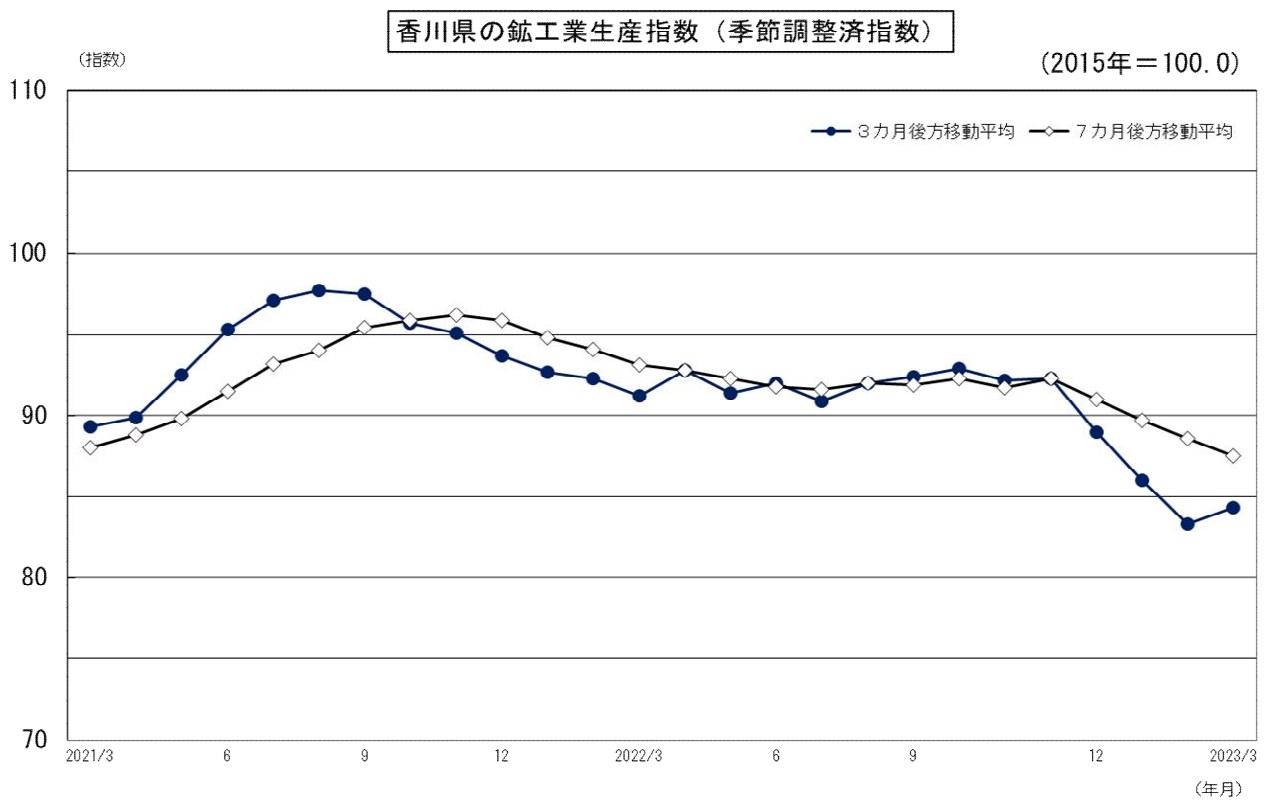
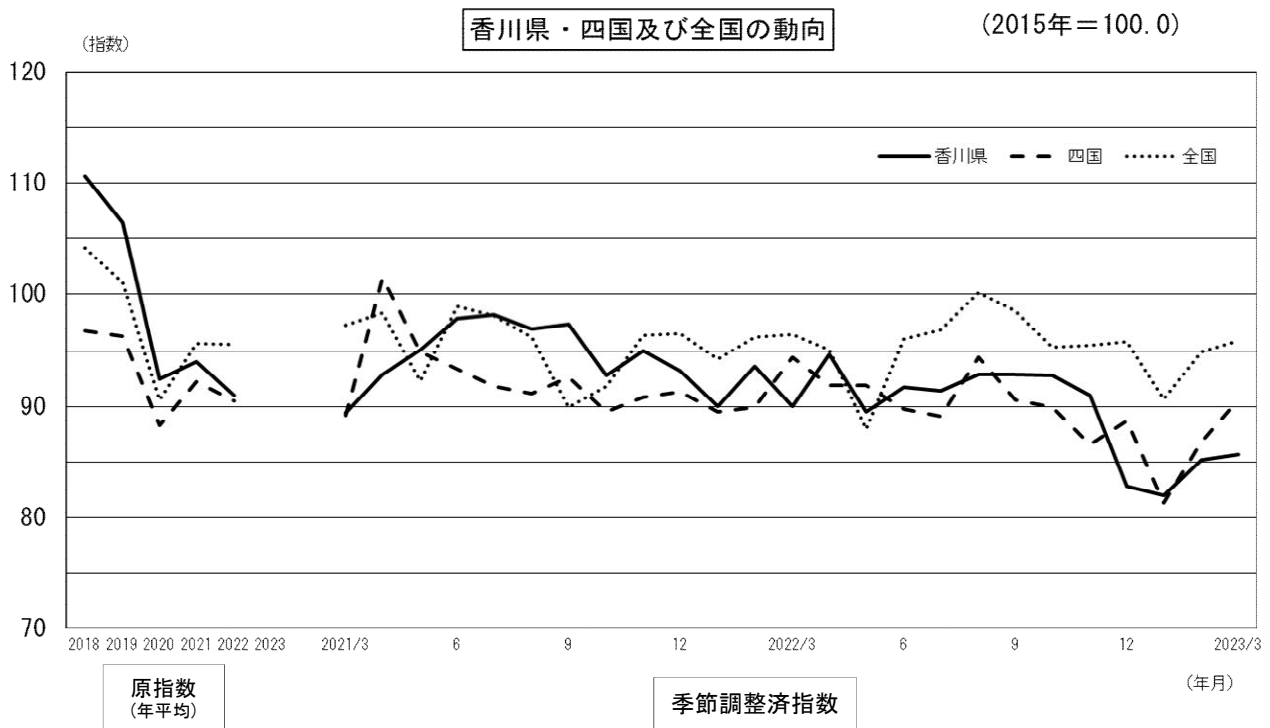
# 香 川 県 ・ 四 国 及 び 全 国 の 動 向

(2015年=100.0)

	原 指 数						季 節 調 整 済 指 数					
	香川県		四 国		全 国		香川県		四 国		全 国	
	前年同期 (月)比 %		前年同期 (月)比 %		前年同期 (月)比 %		前期(月)比 %		前期(月)比 %	前期(月)比 %		
2018年平均	110.6	7.9	96.8	△ 0.4	104.2	1.1						
2019年平均	106.5	△ 3.7	96.3	△ 0.5	101.1	△ 3.0						
2020年平均	92.5	△ 13.1	88.3	△ 8.3	90.6	△ 10.4						
2021年平均	94.0	1.6	92.2	4.4	95.7	5.6						
2022年平均	91.0	△ 3.2	90.5	△ 1.8	95.6	△ 0.1						
2021年 Ⅱ期	93.4	2.5	95.4	11.1	95.6	19.8	95.3	6.7	96.6	7.6	96.5	0.2
Ⅲ期	95.6	16.7	91.3	8.9	93.2	5.4	97.5	2.3	91.9	△ 4.9	94.7	△ 1.9
Ⅳ期	97.3	6.5	93.6	4.8	97.6	0.9	93.7	△ 3.9	90.5	△ 1.5	94.9	0.2
2022年 Ⅰ期	91.3	1.9	90.2	1.8	95.8	△ 0.6	91.2	△ 2.7	91.3	0.9	95.7	0.8
Ⅱ期	90.1	△ 3.5	90.0	△ 5.7	92.1	△ 3.7	92.0	0.9	91.2	△ 0.1	93.1	△ 2.7
Ⅲ期	91.2	△ 4.6	91.0	△ 0.3	97.1	4.2	92.4	0.4	91.4	0.2	98.5	5.8
Ⅳ期	91.2	△ 6.3	90.7	△ 3.1	97.4	△ 0.2	88.9	△ 3.8	88.4	△ 3.3	95.5	△ 3.0
2023年 Ⅰ期	85.0	△ 6.9	85.5	△ 5.2	94.5	△ 1.4	84.3	△ 5.2	86.2	△ 2.5	93.8	△ 1.8
2021年 3月	99.3	△ 14.7	95.0	△ 9.8	108.9	3.6	89.4	2.2	89.2	△ 0.7	97.3	1.7
4月	92.0	△ 5.3	102.8	8.9	98.6	15.6	92.9	3.9	101.5	13.8	98.4	1.1
5月	89.2	2.8	88.9	9.3	86.5	21.0	95.1	2.4	94.9	△ 6.5	92.3	△ 6.2
6月	99.1	11.1	94.5	15.1	101.6	22.9	97.9	2.9	93.4	△ 1.6	98.9	7.2
7月	95.8	19.2	92.1	6.7	100.0	11.1	98.2	0.3	91.8	△ 1.7	98.1	△ 0.8
8月	86.7	20.6	85.5	10.3	86.5	8.4	97.0	△ 1.2	91.2	△ 0.7	96.2	△ 1.9
9月	104.2	11.7	96.3	10.1	93.0	△ 2.5	97.4	0.4	92.6	1.5	89.9	△ 6.5
10月	98.7	2.3	92.4	2.2	92.8	△ 4.3	92.8	△ 4.7	89.5	△ 3.3	91.8	2.1
11月	95.7	12.2	93.9	10.6	99.9	4.8	95.0	2.4	90.8	1.5	96.4	5.0
12月	97.5	5.6	94.4	1.9	100.0	2.2	93.2	△ 1.9	91.3	0.6	96.6	0.2
2022年 1月	88.0	0.8	86.2	△ 0.1	87.7	△ 0.8	90.0	△ 3.4	89.5	△ 2.0	94.3	△ 2.4
2月	88.1	7.0	84.6	0.1	92.5	0.5	93.6	4.0	89.9	0.4	96.2	2.0
3月	97.9	△ 1.4	99.7	4.9	107.1	△ 1.7	90.0	△ 3.8	94.4	5.0	96.5	0.3
4月	92.3	0.3	92.1	△ 10.4	93.8	△ 4.9	94.7	5.2	91.9	△ 2.6	95.1	△ 1.5
5月	85.3	△ 4.4	87.0	△ 2.1	83.8	△ 3.1	89.5	△ 5.5	91.9	0.0	88.0	△ 7.5
6月	92.8	△ 6.4	90.9	△ 3.8	98.8	△ 2.8	91.7	2.5	89.8	△ 2.3	96.1	9.2
7月	89.7	△ 6.4	89.2	△ 3.1	98.0	△ 2.0	91.4	△ 0.3	89.1	△ 0.8	96.9	0.8
8月	84.4	△ 2.7	89.5	4.7	91.5	5.8	92.9	1.6	94.4	5.9	100.2	3.4
9月	99.4	△ 4.6	94.2	△ 2.2	101.9	9.6	92.9	0.0	90.6	△ 4.0	98.5	△ 1.7
10月	96.7	△ 2.0	91.9	△ 0.5	95.6	3.0	92.8	△ 0.1	89.9	△ 0.8	95.3	△ 3.2
11月	91.6	△ 4.3	89.6	△ 4.6	99.0	△ 0.9	91.0	△ 1.9	86.6	△ 3.7	95.5	0.2
12月	85.3	△ 12.5	90.6	△ 4.0	97.6	△ 2.4	82.8	△ 9.0	88.7	△ 2.4	95.8	0.3
2023年 1月	79.8	△ 9.3	78.5	△ 8.9	85.0	△ 3.1	82.0	△ 1.0	81.3	△ 8.3	90.7	△ 5.3
2月	81.9	△ 7.0	Ⓣ82.4	Ⓣ△ 2.6	92.0	△ 0.5	85.2	3.9	Ⓣ86.8	Ⓣ6.7	94.9	4.6
<b>3月</b>	<b>93.2</b>	<b>△ 4.8</b>	<b>95.6</b>	<b>△ 4.1</b>	<b>106.5</b>	<b>△ 0.6</b>	<b>85.7</b>	<b>0.6</b>	<b>90.6</b>	<b>4.4</b>	<b>95.9</b>	<b>1.1</b>

(注) 原指数、季節調整済指数ともに、最終月は暫定値、rは訂正值です。

季節調整済指数はセンサス局法X-12-ARIMAにより季節・曜日・祝祭日調整を行っています。



# 香川県鉱工業生産指数

(原指数)

区 分	製 造 工 業	機 械 工 業							窯 業・ 土 石 製 品 工 業	化 学・ 石 油 石 炭 製 品 工 業
		鉄 鋼 業	非 鉄 金 工	鉄 属 製 工	金 属 製 品 工	機 械 工 業	汎 用・ 生 産 用 機 械 工 業	電 気 機 械 工 業		
ウェイト	10000.0	124.3	1309.1	832.8	3494.7	1084.8	1060.7	1349.2	504.1	1055.1
2018年 平均	110.6	101.5	116.7	99.2	120.6	89.9	113.6	150.8	97.1	110.4
2019年 平均	106.5	100.1	95.1	101.3	121.5	90.0	121.1	147.1	98.6	106.6
2020年 平均	92.5	80.5	95.7	88.2	91.2	64.6	116.7	92.4	84.6	111.1
2021年 平均	94.0	85.4	90.2	91.0	97.6	75.5	125.0	93.7	87.0	105.8
2022年 平均	91.0	82.3	103.8	94.4	81.1	77.4	95.4	73.0	94.2	114.4
2021年 3月	99.3	98.0	86.5	99.4	106.1	71.6	168.9	84.3	96.1	99.1
4月	92.0	90.5	79.4	91.1	90.9	74.2	115.9	84.6	83.3	103.5
5月	89.2	87.2	93.6	79.4	90.6	66.9	112.8	92.0	80.8	105.2
6月	99.1	83.0	94.8	91.6	108.4	87.1	132.5	106.5	91.2	99.4
7月	95.8	87.4	109.3	92.7	101.0	88.3	120.2	96.3	92.5	79.5
8月	86.7	65.9	86.3	80.6	92.0	71.0	112.2	92.9	83.7	93.7
9月	104.2	90.9	102.4	94.7	108.3	78.5	145.8	102.7	90.4	151.4
10月	98.7	87.7	97.2	99.3	95.3	76.7	121.3	89.7	92.0	136.6
11月	95.7	82.9	80.9	98.0	101.5	77.9	121.3	104.9	91.1	110.8
12月	97.5	80.2	98.7	105.7	101.3	77.1	129.0	98.9	90.3	114.8
2022年 1月	88.0	88.0	93.4	87.7	88.5	72.9	106.5	86.9	73.5	99.7
2月	88.1	88.1	83.3	85.1	88.2	74.5	101.5	88.9	88.6	104.5
3月	97.9	93.7	115.1	98.7	92.4	77.0	127.0	77.6	94.2	92.3
4月	92.3	90.2	102.6	97.3	82.7	78.2	100.0	72.9	92.3	100.4
5月	85.3	81.6	112.1	85.1	71.3	47.7	97.4	69.6	93.1	102.0
6月	92.8	77.8	110.7	99.3	78.5	67.1	95.6	74.1	93.0	115.8
7月	89.7	85.1	99.1	88.8	82.8	85.8	95.7	70.4	99.5	105.5
8月	84.4	68.8	96.8	83.8	77.2	81.2	90.1	64.0	96.1	108.7
9月	99.4	90.2	115.7	100.4	84.7	84.9	94.2	77.0	95.8	163.6
10月	96.7	74.7	101.2	101.6	78.0	87.4	81.1	68.1	99.6	174.9
11月	91.6	76.1	115.7	105.4	76.7	89.8	81.6	62.5	103.8	106.1
12月	85.3	73.5	100.3	99.3	72.5	81.8	73.6	64.1	101.3	98.8
2023年 1月	79.8	71.6	96.4	86.3	73.5	75.5	77.5	68.7	84.6	81.2
2月	81.9	69.6	78.7	90.3	76.2	79.5	79.3	71.1	96.5	94.3
3月	93.2	74.2	81.7	106.9	92.2	85.5	102.5	89.5	102.0	106.8
前 月 比 (%)	13.8	6.6	3.8	18.4	21.0	7.5	29.3	25.9	5.7	13.3
前年同月比 (%)	△ 4.8	△ 20.8	△ 29.0	8.3	△ 0.2	11.0	△ 19.3	15.3	8.3	15.7

注) 最終月は暫定値、rは訂正値です。

指数作成にあたり、造船造機統計調査・薬事工業生産動態統計調査などを用いています。

加工組立型業種・・・汎用・生産用機械工業、電気機械工業、輸送機械工業  
 素 材 型 業 種・・・鉄鋼業、非鉄金属工業、金属製品工業、窯業・土石製品工業、化学・石油石炭製品工業  
 プラスチック製品工業、パルプ・紙・紙加工品工業、ゴム製品工業  
 そ の 他 業 種・・・繊維工業、食料品工業、皮革製品工業、家具・木材・木製品工業工業  
 その他製品工業

## (付加価値額ウェイト)

(2015年=100.0)

プラスチック 製品工業	パルプ・紙・紙加 工品工業	織 維 工 業	食 料 品 工 業	そ の 他 工 業	ゴ ム 製品工業	皮 革 製品工業	家 具 木材・木製品 工 業	そ の 他 製品工業	加 工 組立型 業 種	素材型 業 種	そ の 他 業 種
362.8	399.8	224.7	1196.0	496.6	135.4	83.4	250.1	27.7	3494.7	4723.4	1781.9
105.9	113.3	107.2	98.5	91.3	99.9	86.6	91.8	58.8	120.6	108.1	97.5
103.0	103.2	106.7	90.8	91.8	97.2	81.7	96.0	58.3	121.5	100.6	92.6
98.2	99.8	86.1	86.6	79.9	87.9	58.4	88.4	29.3	91.2	96.5	84.6
102.1	97.0	86.9	84.3	86.3	103.8	45.8	96.7	28.3	97.6	95.2	83.7
97.5	94.1	91.9	79.5	89.1	102.7	46.6	102.0	33.2	81.1	101.6	82.0
110.9	102.5	109.3	86.8	103.5	111.4	110.8	106.1	20.8	106.1	96.9	92.5
107.2	113.2	91.9	94.7	84.3	109.4	41.1	92.0	21.7	90.9	93.4	90.3
100.0	91.2	91.0	76.6	80.2	97.1	36.8	89.6	43.4	90.6	92.5	77.8
100.8	101.3	87.9	92.1	87.2	117.8	36.3	92.8	39.9	108.4	96.2	88.2
108.5	93.0	85.4	87.6	86.7	113.7	32.7	92.2	67.6	101.0	96.0	85.1
85.8	91.3	65.0	77.4	83.1	95.8	37.2	96.8	34.7	92.0	86.8	76.0
105.0	95.3	73.0	79.8	91.8	103.5	57.7	104.5	22.0	108.3	110.0	80.5
113.3	99.5	84.7	85.5	82.4	101.7	25.4	98.0	19.0	95.3	107.1	83.3
111.5	101.6	78.1	85.7	81.7	93.0	27.2	100.8	17.7	101.5	96.2	83.1
89.5	91.6	91.0	81.5	81.6	104.8	30.0	93.6	15.6	101.3	101.0	81.0
90.7	84.0	92.0	78.0	83.5	95.6	57.6	93.0	15.6	88.5	90.6	79.9
95.0	91.3	83.4	77.4	89.1	100.3	45.3	105.4	18.7	88.2	91.1	79.7
104.9	109.4	115.3	89.1	105.7	104.2	111.2	114.3	19.0	92.4	102.8	95.9
104.8	104.3	107.3	90.4	85.8	99.4	44.1	98.3	33.0	82.7	100.0	90.6
92.7	86.2	103.1	74.0	83.9	94.1	40.7	97.9	37.5	71.3	98.1	78.9
101.0	104.0	97.8	84.8	92.3	113.6	39.1	103.5	47.1	78.5	105.8	86.3
112.9	94.1	73.1	75.3	94.0	109.9	34.9	103.7	107.2	82.8	99.3	77.6
83.4	90.2	60.7	70.0	85.1	88.6	40.0	103.6	36.4	77.2	94.5	71.7
95.1	93.9	98.3	75.5	92.8	104.9	59.7	104.3	29.6	84.7	117.2	80.9
107.8	89.5	97.1	77.6	88.3	109.2	26.3	105.2	21.1	78.0	116.6	80.6
98.9	96.7	87.8	80.6	87.8	108.2	28.3	104.5	17.3	76.7	106.3	81.4
82.4	85.3	87.0	81.3	80.3	104.7	31.4	90.5	15.6	72.5	96.7	80.0
85.3	77.4	92.3	67.1	87.3	95.0	52.8	102.6	16.0	73.5	86.8	73.8
93.7	77.8	79.5	75.5	89.2	106.1	47.2	102.1	16.9	76.2	87.8	77.5
96.6	89.7	76.7	83.3	105.5	112.9	116.8	106.4	27.6	92.2	96.4	86.4
3.1	15.3	△ 3.5	10.3	18.3	6.4	147.5	4.2	63.3	21.0	9.8	11.5
△ 7.9	△ 18.0	△ 33.5	△ 6.5	△ 0.2	8.3	5.0	△ 6.9	45.3	△ 0.2	△ 6.2	△ 9.9

## 香川県鉱工業生産指数

(季節調整済指数)

区 分	製 造 工 業	鉄 鋼 業	非 金 工	鉄 属 製 工	金 属 製 業	機 械 工 業	機 械			窯 業・ 石 石 製 品 工 業	化 学・ 石 油 石 炭 製 品 工 業	
							汎用・ 生産用機械 工 業	電 気 機 械 工 業	輸 送 機 械 工 業			
ウェイト	10000.0	124.3	1309.1	832.8	3494.7	1084.8	1060.7	1349.2	504.1	1055.1		
2021年	Ⅱ期	95.3	89.7	94.4	88.8	99.2	76.0	125.9	96.2	86.6	106.7	
	Ⅲ期	97.5	83.9	94.7	92.0	106.0	80.8	129.3	110.6	91.2	109.3	
	Ⅳ期	93.7	82.1	88.1	94.0	98.1	76.1	125.5	92.8	88.6	102.6	
2022年	Ⅰ期	91.2	86.9	101.4	92.8	84.4	74.3	104.3	78.2	84.1	113.9	
	Ⅱ期	92.0	85.8	115.2	95.4	79.7	64.2	102.6	73.6	94.6	110.2	
	Ⅲ期	92.4	85.1	98.4	92.9	85.3	85.8	95.4	78.9	99.4	127.3	
	Ⅳ期	88.9	72.7	103.3	97.0	76.1	86.0	81.5	62.8	99.5	105.2	
2023年	Ⅰ期	84.3	69.5	88.7	95.7	75.1	78.9	79.9	70.6	92.6	108.0	
2021年	3月	89.4	90.6	84.5	89.0	87.7	68.9	121.0	74.6	84.2	105.9	
	4月	92.9	92.3	94.5	89.4	92.8	72.4	123.5	85.6	84.2	105.1	
	5月	95.1	98.1	94.3	88.2	98.6	75.1	126.1	94.9	86.7	110.6	
	6月	97.9	78.6	94.4	88.8	106.2	80.6	128.1	108.2	88.9	104.4	
	7月	98.2	84.9	102.8	93.2	106.8	82.3	131.2	110.3	90.5	88.9	
	8月	97.0	82.4	92.3	91.1	104.2	81.2	125.9	109.2	91.3	109.1	
	9月	97.4	84.4	88.9	91.6	107.0	79.0	130.8	112.2	91.8	129.8	
	10月	92.8	81.4	88.7	93.7	98.5	78.6	123.7	90.4	91.5	90.6	
	11月	95.0	81.7	84.1	92.6	101.3	75.2	126.8	102.8	88.1	103.1	
	12月	93.2	83.3	91.4	95.8	94.5	74.6	126.1	85.3	86.1	114.0	
	2022年	1月	90.0	91.5	91.6	94.4	85.8	76.2	115.7	74.1	78.2	108.5
		2月	93.6	85.4	97.9	93.1	88.5	72.1	102.7	88.9	90.6	131.9
3月		90.0	83.9	114.7	90.8	78.9	74.7	94.6	71.7	83.6	101.2	
4月		94.7	91.4	125.3	98.5	85.7	78.3	108.2	74.0	94.7	101.7	
5月		89.5	92.4	110.1	91.6	76.5	52.3	107.1	71.5	98.4	107.4	
6月		91.7	73.7	110.3	96.2	76.9	62.1	92.4	75.3	90.6	121.6	
7月		91.4	84.9	93.8	89.7	86.1	81.4	102.1	77.5	97.7	114.8	
8月		92.9	86.6	100.9	91.9	86.2	90.6	99.5	75.0	103.2	126.8	
9月		92.9	83.7	100.4	97.1	83.7	85.5	84.5	84.1	97.3	140.3	
10月		92.8	67.2	94.2	98.5	83.3	90.2	86.0	71.7	100.2	119.0	
11月		91.0	75.0	120.3	99.6	76.5	86.7	85.3	61.3	100.3	98.7	
12月		82.8	75.9	95.3	92.8	68.6	81.1	73.1	55.5	98.0	97.9	
2023年	1月	82.0	72.5	93.9	92.5	72.5	77.5	86.2	61.0	89.7	90.9	
	2月	85.2	69.7	90.7	96.2	74.0	76.4	77.2	68.1	97.6	116.0	
	3月	85.7	66.4	81.4	98.3	78.7	82.9	76.3	82.7	90.5	117.1	
前月比 (%)	2月分	3.9	△ 3.9	△ 3.4	4.0	2.1	△ 1.4	△ 10.4	11.6	8.8	27.6	
	3月分	0.6	△ 4.7	△ 10.3	2.2	6.4	8.5	△ 1.2	21.4	△ 7.3	0.9	

注) 最終月は暫定値、rは訂正值です。

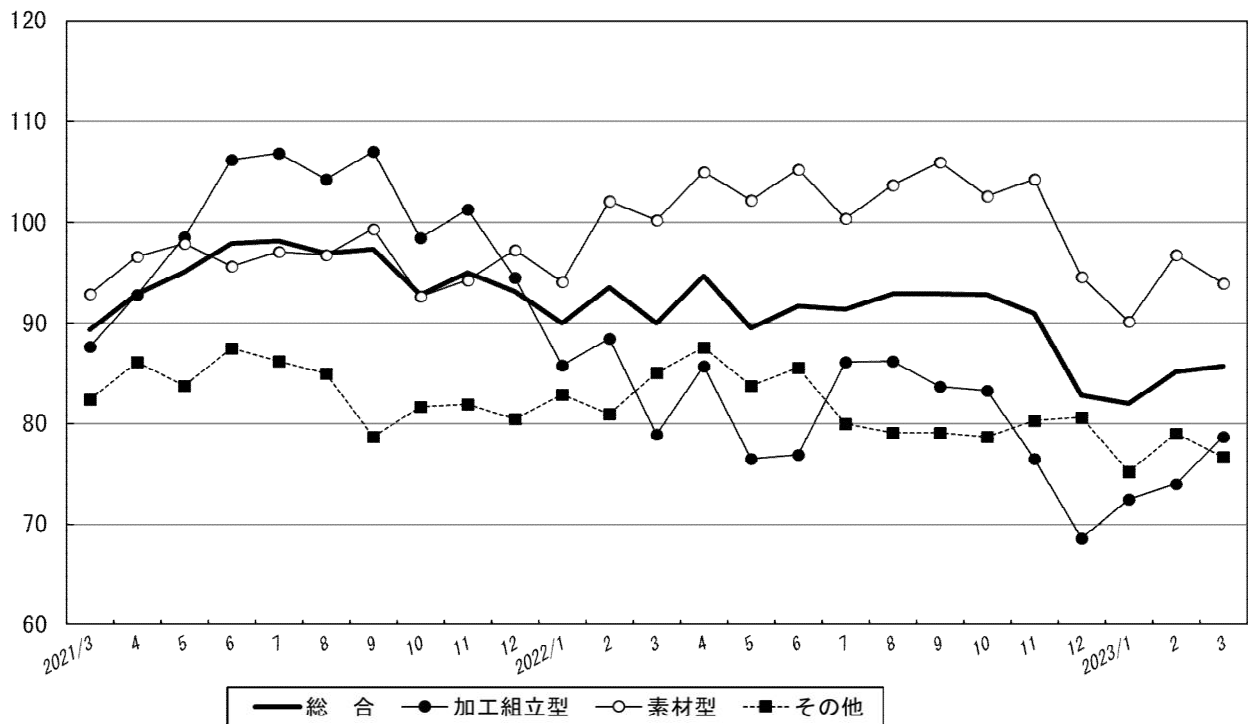
## (付加価値額ウェイト)

(2015年=100.0)

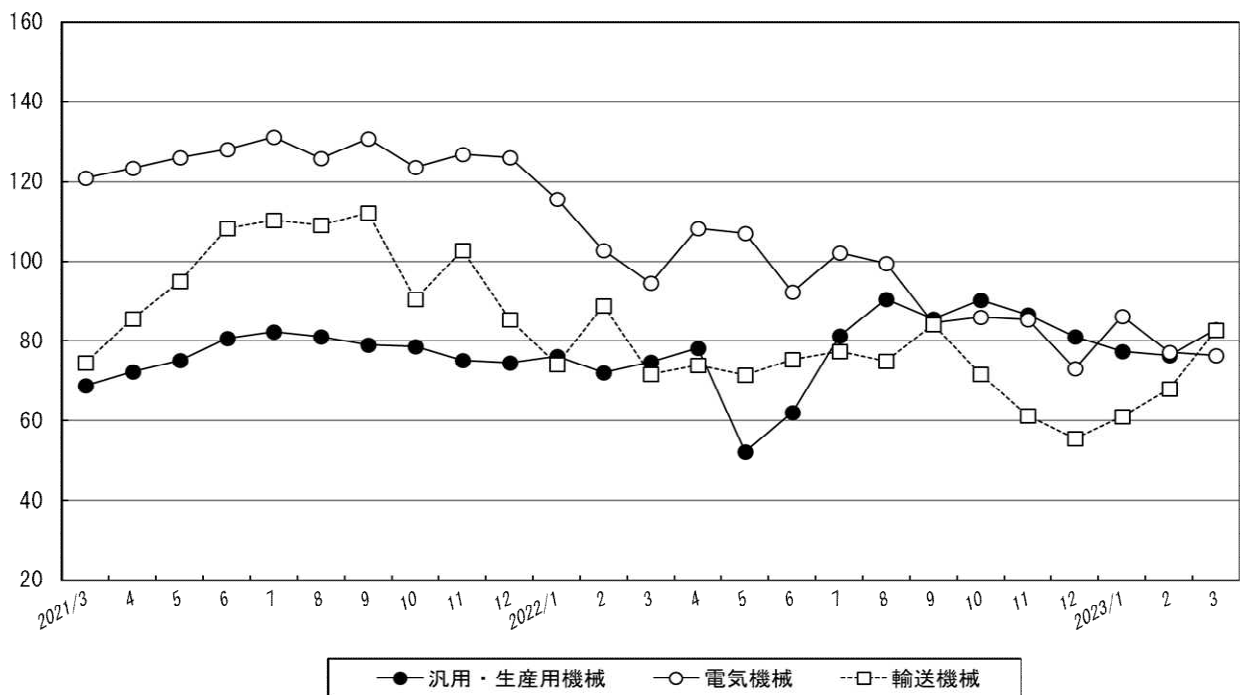
プラスチック 製品工業	パルプ・ 紙・紙加 工工業	織 維 工 業	食 料 品 工 業	そ の 他 工 業	ゴ ム 製品工業	皮 革 製品工業	家 具 木材・木製品 工 業	そ の 他 製品工業	加 工 組立型 業 種	素材型 業 種	そ の 他 業 種
362.8	399.8	224.7	1196.0	496.6	135.4	83.4	250.1	27.7	3494.7	4723.4	1781.9
103.7	97.5	87.1	87.8	86.9	105.5	47.0	95.9	28.5	99.2	96.7	85.8
101.5	93.5	88.2	83.6	87.9	106.1	42.9	98.5	32.3	106.0	97.8	83.3
101.6	94.7	85.0	81.5	85.1	99.9	35.5	97.9	30.6	98.1	94.8	81.4
97.3	102.0	85.9	82.2	85.8	100.9	48.9	98.3	23.2	84.4	98.8	83.0
100.3	94.0	99.1	83.2	90.4	100.0	51.0	104.8	32.9	79.7	104.1	85.7
98.6	93.4	91.1	75.6	91.4	102.8	45.2	105.4	41.9	85.3	103.3	79.4
93.5	87.9	91.6	77.5	88.9	108.1	37.2	99.7	32.9	76.1	100.5	79.9
92.5	87.5	74.1	75.4	86.8	104.6	49.2	98.0	25.1	75.1	93.7	77.0
102.5	97.8	87.1	81.1	86.3	101.4	58.2	97.8	15.8	87.7	92.9	82.4
103.2	98.6	84.6	87.8	87.4	104.1	49.8	96.6	25.7	92.8	96.6	86.1
107.2	96.9	88.5	83.3	87.3	103.8	47.0	96.5	35.2	98.6	97.9	83.8
100.6	97.1	88.3	92.3	85.9	108.7	44.3	94.7	24.5	106.2	95.7	87.5
103.3	87.9	96.1	87.7	87.8	108.9	44.1	94.8	31.9	106.8	97.1	86.2
98.2	96.8	85.9	85.7	89.1	107.3	42.6	100.8	28.5	104.2	96.8	85.0
102.9	95.8	82.5	77.3	86.9	102.1	41.9	100.0	36.4	107.0	99.4	78.7
103.5	98.9	85.5	82.3	84.3	100.0	31.5	96.0	33.6	98.5	92.7	81.7
102.1	94.6	79.5	83.5	84.6	96.0	36.1	98.9	29.5	101.3	94.3	81.9
99.3	90.5	90.0	78.8	86.4	103.7	39.0	98.8	28.7	94.5	97.3	80.5
98.5	104.3	86.4	85.2	81.1	107.4	42.7	89.6	28.7	85.8	94.1	82.9
96.2	98.8	79.2	79.0	88.3	100.4	44.8	101.7	25.2	88.5	102.1	81.0
97.3	102.9	92.0	82.5	88.1	94.8	59.2	103.5	15.7	78.9	100.3	85.1
100.4	92.7	100.0	85.2	89.7	96.3	53.8	102.9	39.9	85.7	105.0	87.6
99.8	89.7	99.0	79.3	90.6	98.8	51.6	105.8	29.8	76.5	102.2	83.8
100.8	99.7	98.2	85.0	90.9	104.9	47.7	105.6	29.0	76.9	105.2	85.6
106.7	92.1	83.1	77.3	95.9	107.3	46.8	108.2	47.6	86.1	100.4	80.0
95.9	93.7	79.2	76.3	90.5	97.5	45.5	108.3	29.3	86.2	103.7	79.1
93.2	94.4	111.1	73.1	87.8	103.5	43.3	99.8	48.9	83.7	105.9	79.1
98.8	87.7	98.2	74.0	90.3	107.2	33.0	101.3	40.6	83.3	102.6	78.7
90.6	90.0	89.4	78.5	90.9	111.7	37.6	102.5	28.8	76.5	104.2	80.3
91.0	86.0	87.1	79.9	85.6	105.4	41.1	95.2	29.3	68.6	94.6	80.6
93.3	92.8	85.8	71.5	84.1	104.7	39.3	97.4	31.4	72.5	90.2	75.2
94.6	85.4	75.3	77.7	88.4	106.3	46.0	100.3	21.0	74.0	96.8	79.0
89.6	84.4	61.2	77.1	88.0	102.7	62.2	96.3	22.8	78.7	94.0	76.7
1.4	△ 8.0	△ 12.2	8.7	5.1	1.5	17.0	3.0	△ 33.1	2.1	7.3	5.1
<b>△ 5.3</b>	<b>△ 1.2</b>	<b>△ 18.7</b>	<b>△ 0.8</b>	<b>△ 0.5</b>	<b>△ 3.4</b>	<b>35.2</b>	<b>△ 4.0</b>	<b>8.6</b>	<b>6.4</b>	<b>△ 2.9</b>	<b>△ 2.9</b>

## 業種別主要指標の推移（季節調整済指数, 2015年=100.0）

### 3 類型

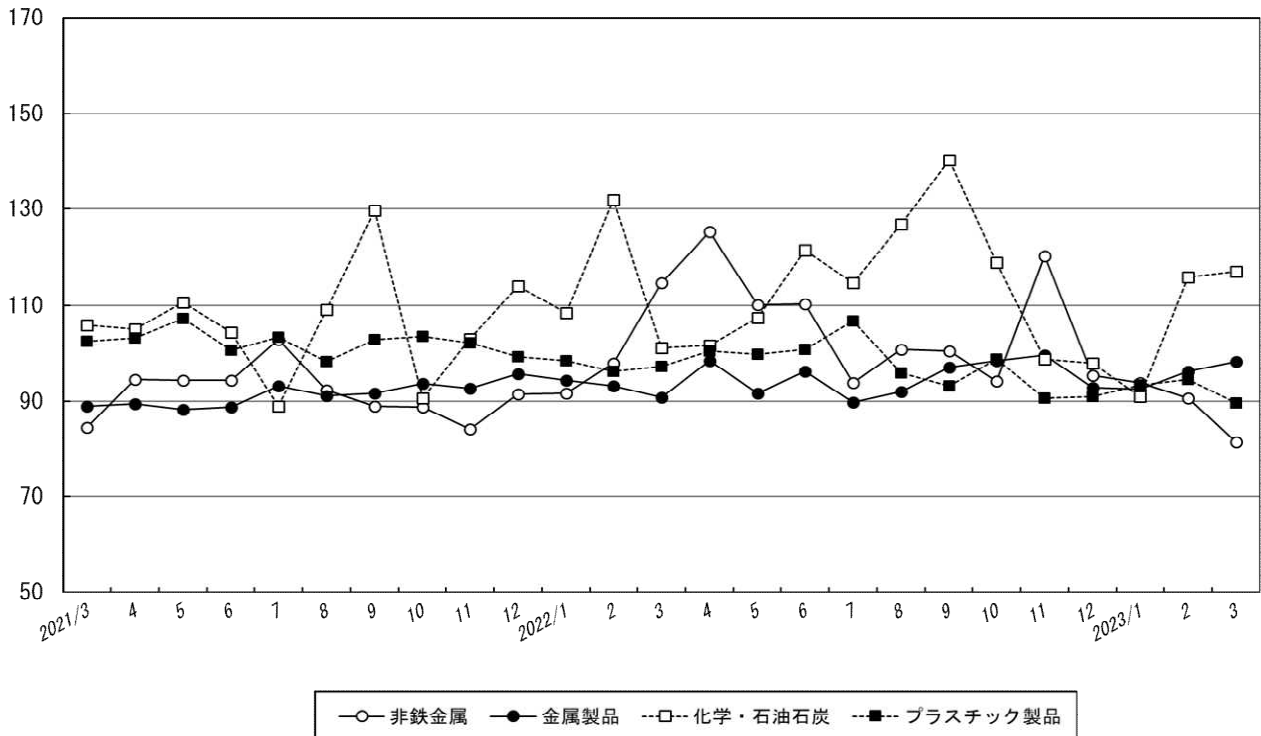


### 加工組立型業種





素材型業種



その他業種

