

香川県鉱工業生産指数(2015年基準)令和5年6月分

**季節調整済指数 2か月連続で上昇**

(2015年=100.0)

項目	指数	前月比	前年同月比
原指数	92.4		△2.4%
季節調整済指数	92.1	4.5%	

1 概況

6月の生産指数(季節調整済指数)は、92.1で、2か月連続で上昇しました。また、原指数は92.4で、前年同月を下回ったものの、同年前月より上昇しました。業種別にみると、輸送機械工業や食料品工業など4業種が低下し、非鉄金属工業や電気機械工業など9業種が上昇しました。

2 上昇・低下に寄与した主な業種

(1) 上昇に寄与した主な業種

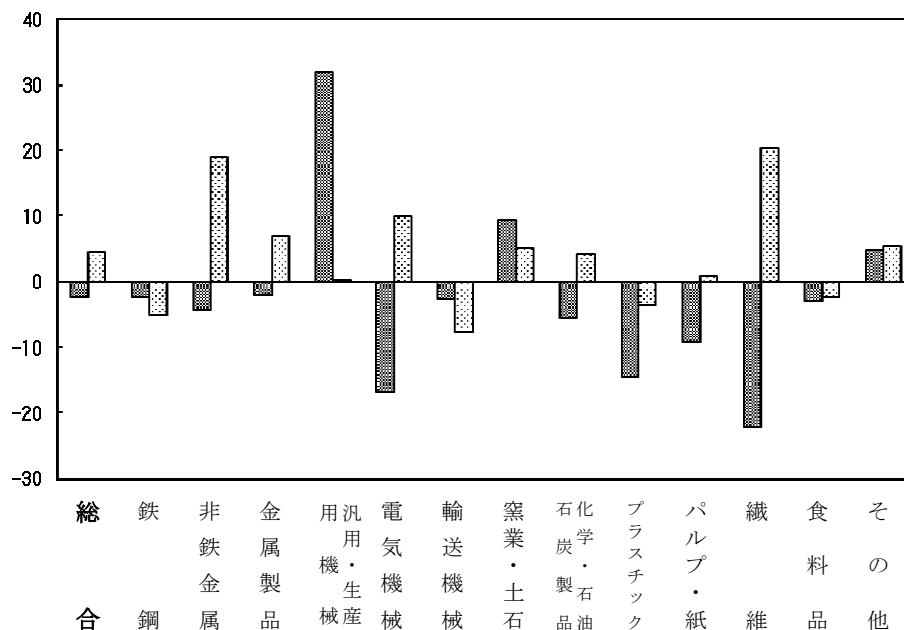
業種名	季節調整済指数	前月比	主な寄与品目
非鉄金属工業	105.4	19.1%	電気金
電気機械工業	81.3	9.9%	発光ダイオード

(2) 低下に寄与した主な業種

業種名	季節調整済指数	前月比	主な寄与品目
輸送機械工業	81.0	△7.6%	鋼船
食料品工業	80.7	△2.4%	食用油

(%) 業種別生産指数の伸び率

■前年同月比(原指数) □前月比(季節調整済指数)



# 香 川 県 ・ 四 国 及 び 全 国 の 動 向

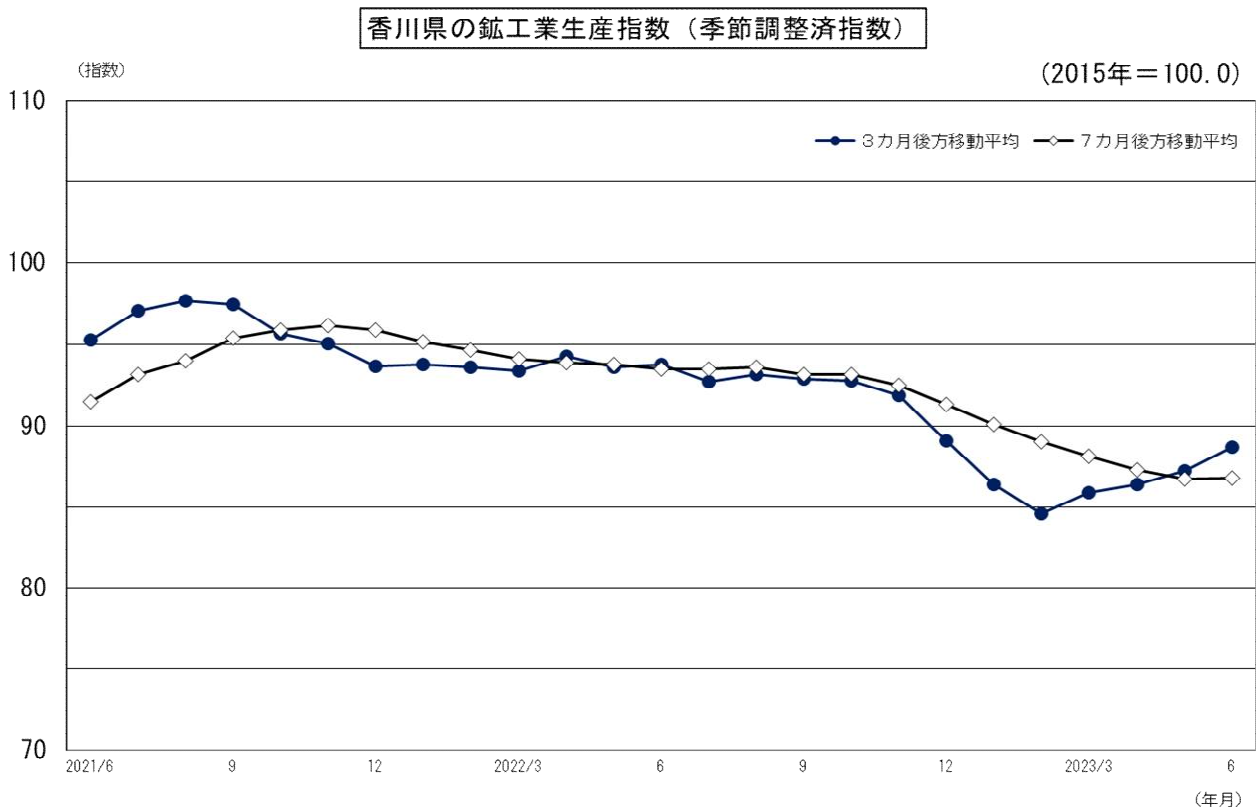
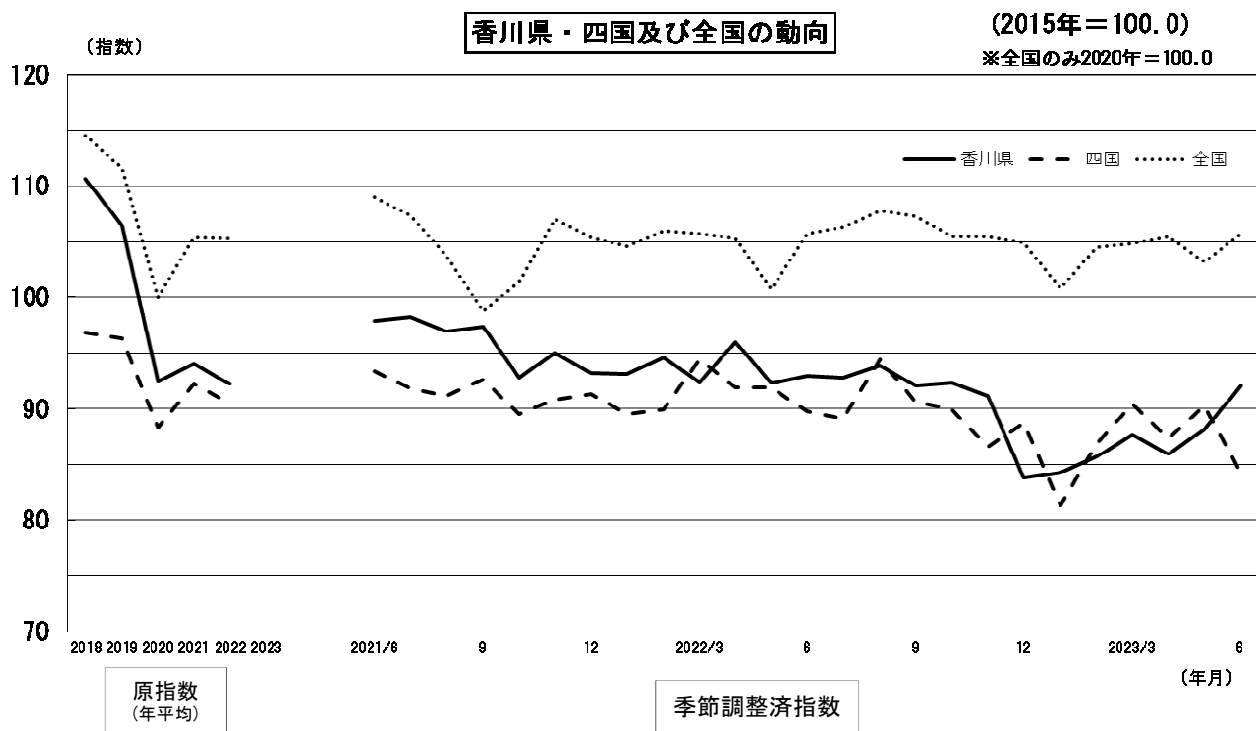
(2015年=100.0)

	原 指 数						季 節 調 整 済 指 数					
	香川県		四 国		全 国 ※2020年=100.0		香川県		四 国		全 国 ※2020年=100.0	
	前年同期 (月)比 %	前年同期 (月)比 %	前年同期 (月)比 %	前年同期 (月)比 %	前年同期 (月)比 %	前年同期 (月)比 %	前期(月)比 %	前期(月)比 %	前期(月)比 %	前期(月)比 %	前期(月)比 %	前期(月)比 %
2018年平均	110.6	7.9	96.8	△ 0.4	114.6	-						
2019年平均	106.5	△ 3.7	96.3	△ 0.5	111.6	△ 2.6						
2020年平均	92.5	△ 13.1	88.3	△ 8.3	100.0	△ 10.4						
2021年平均	94.0	1.6	92.2	4.4	105.4	5.4						
2022年平均	92.2	△ 1.9	90.5	△ 1.8	105.3	△ 0.1						
2021年 Ⅲ期	95.6	16.7	91.3	8.9	102.8	5.8	97.5	2.3	91.9	△ 4.9	103.3	△ 3.9
Ⅳ期	97.3	6.5	93.6	4.8	107.4	1.0	93.7	△ 3.9	90.5	△ 1.5	104.6	1.3
2022年 Ⅰ期	92.2	2.9	90.2	1.8	105.4	△ 0.8	93.4	△ 0.3	91.3	0.9	105.4	0.8
Ⅱ期	92.1	△ 1.4	90.0	△ 5.7	101.5	△ 3.4	93.8	0.4	91.2	△ 0.1	103.9	△ 1.4
Ⅲ期	92.6	△ 3.1	91.0	△ 0.3	106.9	4.0	92.9	△ 1.0	91.4	0.2	107.1	3.1
Ⅳ期	91.8	△ 5.7	90.7	△ 3.1	107.2	△ 0.2	89.1	△ 4.1	88.4	△ 3.3	105.3	△ 1.7
2023年 Ⅰ期	85.0	△ 7.8	85.4	△ 5.3	104.0	△ 1.3	85.9	△ 3.6	86.2	△ 2.5	103.4	△ 1.8
Ⅱ期	87.5	△ 5.0	86.4	△ 4.0	102.5	1.0	88.7	3.3	87.3	1.3	104.8	1.4
2021年 6月	99.1	11.1	94.5	15.1	111.6	21.8	97.9	2.9	93.4	△ 1.6	109.0	4.0
7月	95.8	19.2	92.1	6.7	109.9	10.9	98.2	0.3	91.8	△ 1.7	107.4	△ 1.5
8月	86.7	20.6	85.5	10.3	95.4	8.5	97.0	△ 1.2	91.2	△ 0.7	103.8	△ 3.4
9月	104.2	11.7	96.3	10.1	103.1	△ 1.4	97.4	0.4	92.6	1.5	98.8	△ 4.8
10月	98.7	2.3	92.4	2.2	102.2	△ 3.8	92.8	△ 4.7	89.5	△ 3.3	101.4	2.6
11月	95.7	12.2	93.9	10.6	110.1	5.1	95.0	2.4	90.8	1.5	107.0	5.5
12月	97.5	5.6	94.4	1.9	110.0	1.9	93.2	△ 1.9	91.3	0.6	105.4	△ 1.5
2022年 1月	88.8	1.7	86.2	△ 0.1	96.7	△ 0.7	93.1	△ 0.1	89.5	△ 2.0	104.6	△ 0.8
2月	88.5	7.5	84.6	0.1	101.4	0.0	94.6	1.6	89.9	0.4	106.0	1.3
3月	99.3	0.0	99.7	4.9	118.2	△ 1.6	92.4	△ 2.3	94.4	5.0	105.7	△ 0.3
4月	94.2	2.4	92.1	△ 10.4	103.3	△ 4.7	96.0	3.9	91.9	△ 2.6	105.3	△ 0.4
5月	87.4	△ 2.0	87.0	△ 2.1	92.8	△ 2.7	92.3	△ 3.9	91.9	0.0	100.7	△ 4.4
6月	94.7	△ 4.4	90.9	△ 3.8	108.3	△ 3.0	93.0	0.8	89.8	△ 2.3	105.7	5.0
7月	91.8	△ 4.2	89.2	△ 3.1	107.9	△ 1.8	92.8	△ 0.2	89.1	△ 0.8	106.3	0.6
8月	86.4	△ 0.3	89.5	4.7	100.8	5.7	93.9	1.2	94.4	5.9	107.8	1.4
9月	99.5	△ 4.5	94.2	△ 2.2	112.1	8.7	92.1	△ 1.9	90.6	△ 4.0	107.3	△ 0.5
10月	96.7	△ 2.0	91.9	△ 0.5	105.4	3.1	92.3	0.2	89.9	△ 0.8	105.5	△ 1.7
11月	92.7	△ 3.1	89.6	△ 4.6	108.6	△ 1.4	91.2	△ 1.2	86.6	△ 3.7	105.5	0.0
12月	86.0	△ 11.8	90.6	△ 4.0	107.6	△ 2.2	83.8	△ 8.1	88.7	2.4	104.9	△ 0.6
2023年 1月	79.7	△ 10.2	78.5	△ 8.9	94.0	△ 2.8	84.3	0.6	81.3	△ 8.3	100.8	△ 3.9
2月	82.1	△ 7.2	82.4	△ 2.6	100.8	△ 0.6	85.7	1.7	86.8	6.8	104.5	3.7
3月	93.2	△ 6.1	95.4	△ 4.3	117.2	△ 0.8	87.6	2.2	90.4	4.1	104.8	0.3
4月	85.4	△ 9.3	87.3	△ 5.2	102.6	△ 0.7	85.9	△ 1.9	87.4	△ 3.3	105.5	0.7
5月	84.7	△ 3.1	Ⓣ86.6	Ⓣ△ 0.5	96.7	4.2	88.1	2.6	Ⓣ90.4	Ⓣ3.4	103.2	△ 2.2
<b>6月</b>	<b>92.4</b>	<b>△ 2.4</b>	<b>85.2</b>	<b>△ 6.3</b>	<b>108.3</b>	<b>0.0</b>	<b>92.1</b>	<b>4.5</b>	<b>84.2</b>	<b>△ 6.9</b>	<b>105.7</b>	<b>2.4</b>

(注) 原指数、季節調整済指数ともに、最終月は暫定値、rは訂正值です。

季節調整済指数はセンサス局法X-12-ARIMAにより季節、曜日・祝祭日調整を行っています。

県及び四国は2015年基準(2015年=100.0)、全国は2020年基準(2020年=100.0)です。



# 香川県鉱工業生産指数

(原指数)

区分	製造工業	機械工業							窯業・土石製品工業	化学・石油石炭製品工業
		鉄鋼業	非鉄金属工業	金属製品工業	汎用・生産用機械工業	電気機械工業	輸送機械工業			
ウェイト	10000.0	124.3	1309.1	832.8	3494.7	1084.8	1060.7	1349.2	504.1	1055.1
2018年 平均	110.6	101.5	116.7	99.2	120.6	89.9	113.6	150.8	97.1	110.4
2019年 平均	106.5	100.1	95.1	101.3	121.5	90.0	121.1	147.1	98.6	106.6
2020年 平均	92.5	80.5	95.7	88.2	91.2	64.6	116.7	92.4	84.6	111.1
2021年 平均	94.0	85.4	90.2	91.0	97.6	75.5	125.0	93.7	87.0	105.8
2022年 平均	92.2	82.3	103.8	96.3	84.3	77.4	98.6	78.7	94.2	114.0
2021年 6月	99.1	83.0	94.8	91.6	108.4	87.1	132.5	106.5	91.2	99.4
7月	95.8	87.4	109.3	92.7	101.0	88.3	120.2	96.3	92.5	79.5
8月	86.7	65.9	86.3	80.6	92.0	71.0	112.2	92.9	83.7	93.7
9月	104.2	90.9	102.4	94.7	108.3	78.5	145.8	102.7	90.4	151.4
10月	98.7	87.7	97.2	99.3	95.3	76.7	121.3	89.7	92.0	136.6
11月	95.7	82.9	80.9	98.0	101.5	77.9	121.3	104.9	91.1	110.8
12月	97.5	80.2	98.7	105.7	101.3	77.1	129.0	98.9	90.3	114.8
2022年 1月	88.8	88.0	93.4	89.6	90.7	73.2	107.6	91.4	73.5	99.2
2月	88.5	88.1	83.3	87.2	89.1	74.6	104.1	89.0	88.6	103.8
3月	99.3	93.7	115.1	101.8	95.8	77.1	130.7	83.4	94.2	91.9
4月	94.2	90.2	102.6	99.9	88.0	78.5	104.0	83.0	92.3	99.3
5月	87.4	81.6	112.1	87.3	76.9	47.7	101.3	81.3	93.1	101.1
6月	94.7	77.8	110.7	101.3	83.7	67.1	98.6	85.4	93.0	114.5
7月	91.8	85.1	99.1	91.1	88.7	85.8	100.5	81.6	99.5	105.5
8月	86.4	68.8	96.8	85.3	82.5	81.2	94.3	74.3	96.1	108.6
9月	99.5	90.2	115.7	102.1	84.7	84.9	97.1	74.8	95.8	163.5
10月	96.7	74.7	101.2	104.0	77.8	87.4	84.1	65.0	99.6	174.6
11月	92.7	76.1	115.7	106.1	79.6	89.8	84.7	67.3	103.8	107.5
12月	86.0	73.5	100.3	100.0	74.5	81.8	75.8	67.7	101.3	98.7
2023年 1月	79.7	71.6	96.4	86.3	73.2	75.6	77.5	67.8	84.6	81.2
2月	82.1	69.6	78.7	90.3	76.9	79.5	79.3	72.9	96.5	94.3
3月	93.2	74.2	81.7	106.9	92.1	85.5	102.5	89.4	102.0	106.8
4月	85.4	66.4	78.1	92.4	83.1	82.6	84.0	82.9	101.3	97.4
5月	84.7	72.3	97.9	87.0	77.2	75.6	68.9	85.2	94.5	99.3
6月	92.4	76.0	106.2	99.2	84.5	88.5	82.0	83.2	101.7	108.2
前月比(%)	9.1	5.1	8.5	14.0	9.5	17.1	19.0	△ 2.3	7.6	9.0
前年同月比(%)	△ 2.4	△ 2.3	△ 4.1	△ 2.1	1.0	31.9	△ 16.8	△ 2.6	9.4	△ 5.5

注) 最終月は暫定値、rは訂正値です。

指数作成にあたり、造船造機統計調査・薬事工業生産動態統計調査などを用いています。

加工組立型業種・・・汎用・生産用機械工業, 電気機械工業, 輸送機械工業  
 素材型業種・・・鉄鋼業, 非鉄金属工業, 金属製品工業, 窯業・土石製品工業, 化学・石油石炭製品工業  
 プラスチック製品工業, パルプ・紙・紙加工品工業, ゴム製品工業  
 その他業種・・・繊維工業, 食料品工業, 皮革製品工業, 家具・木材・木製品工業  
 その他製品工業

## (付加価値額ウェイト)

(2015年=100.0)

プラスチック 製品工業	パルプ・紙・紙加 工品工業	織 維 工 業	食 料 品 工 業	そ の 他 工 業	ゴ ム 製品工業	皮 革 製品工業	家 具 木材・木製品 工 業	そ の 他 製品工業	加 工 組立型 業 種	素材型 業 種	その他 業 種
362.8	399.8	224.7	1196.0	496.6	135.4	83.4	250.1	27.7	3494.7	4723.4	1781.9
105.9	113.3	107.2	98.5	91.3	99.9	86.6	91.8	58.8	120.6	108.1	97.5
103.0	103.2	106.7	90.8	91.8	97.2	81.7	96.0	58.3	121.5	100.6	92.6
98.2	99.8	86.1	86.6	79.9	87.9	58.4	88.4	29.3	91.2	96.5	84.6
102.1	97.0	86.9	84.3	86.3	103.8	45.8	96.7	28.3	97.6	95.2	83.7
97.5	94.1	91.9	79.4	89.1	102.7	46.6	102.0	33.2	84.3	101.9	81.9
100.8	101.3	87.9	92.1	87.2	117.8	36.3	92.8	39.9	108.4	96.2	88.2
108.5	93.0	85.4	87.6	86.7	113.7	32.7	92.2	67.6	101.0	96.0	85.1
85.8	91.3	65.0	77.4	83.1	95.8	37.2	96.8	34.7	92.0	86.8	76.0
105.0	95.3	73.0	79.8	91.8	103.5	57.7	104.5	22.0	108.3	110.0	80.5
113.3	99.5	84.7	85.5	82.4	101.7	25.4	98.0	19.0	95.3	107.1	83.3
111.5	101.6	78.1	85.7	81.7	93.0	27.2	100.8	17.7	101.5	96.2	83.1
89.5	91.6	91.0	81.5	81.6	104.8	30.0	93.6	15.6	101.3	101.0	81.0
90.7	84.0	92.0	78.0	83.5	95.6	57.6	93.0	15.6	90.7	90.8	79.9
95.0	91.3	83.4	77.4	89.1	100.3	45.3	105.4	18.7	89.1	91.3	79.7
104.9	109.4	115.3	89.1	105.7	104.2	111.2	114.3	19.0	95.8	103.2	95.9
104.8	104.3	107.3	90.5	85.8	99.4	44.1	98.3	33.0	88.0	100.2	90.6
92.7	86.2	103.1	74.0	83.9	94.1	40.7	97.9	37.5	76.9	98.2	78.9
101.0	104.0	97.8	84.8	92.3	113.6	39.1	103.5	47.1	83.7	105.9	86.3
112.9	94.1	73.1	74.6	94.0	109.9	34.9	103.7	107.2	88.7	99.7	77.2
83.4	90.2	60.7	70.0	85.1	88.6	40.0	103.6	36.4	82.5	94.8	71.7
95.1	93.9	98.3	75.5	92.8	104.9	59.7	104.3	29.6	84.7	117.5	80.9
107.8	89.5	97.1	77.2	88.3	109.2	26.3	105.2	21.1	77.8	117.0	80.3
98.9	96.7	87.8	80.6	87.8	108.2	28.3	104.5	17.3	79.6	106.8	81.4
82.4	85.3	87.0	81.3	80.3	104.7	31.4	90.5	15.6	74.5	96.8	80.0
85.3	77.4	92.3	67.1	87.3	95.0	52.8	102.6	16.0	73.2	86.8	73.8
93.7	77.8	79.5	75.5	89.2	106.1	47.2	102.1	16.9	76.9	87.8	77.5
96.6	89.7	76.7	83.3	105.5	112.9	116.8	106.4	27.6	92.1	96.4	86.4
91.0	91.5	70.0	78.4	86.9	93.8	46.1	103.8	23.6	83.1	89.7	78.5
82.0	87.5	68.1	78.0	84.8	95.9	43.7	97.0	44.6	77.2	93.1	77.3
86.5	94.3	76.2	82.3	96.7	120.8	41.3	103.5	84.5	84.5	102.0	82.6
5.5	7.8	11.9	5.5	14.0	26.0	△ 5.5	6.7	89.5	9.5	9.6	6.9
△ 14.4	△ 9.3	△ 22.1	△ 2.9	4.8	6.3	5.6	0.0	79.4	1.0	△ 3.7	△ 4.3

# 香川県鉱工業生産指数

(季節調整済指数)

区 分	製 造 工 業	機 械 工 業							窯 業・石 油			
		鉄 鋼 業	非 金 工	鉄 属 業	金 製 工	属 品 業	汎 用・ 生 産 用 機 械 工 業	電 気 機 械 工 業	輸 送 機 械 工 業	土 石 製 品 工 業	石 炭 製 品 工 業	
ウェイト	10000.0	124.3	1309.1	832.8	3494.7	1084.8	1060.7	1349.2	504.1	1055.1		
2021年	Ⅲ期	97.5	83.9	94.7	92.0	106.0	80.8	129.3	110.6	91.2	109.3	
	Ⅳ期	93.7	82.1	88.1	94.0	98.1	76.1	125.5	92.8	88.6	102.6	
2022年	Ⅰ期	93.4	86.7	100.6	95.1	88.5	73.8	108.5	84.4	86.3	114.0	
	Ⅱ期	93.8	84.9	109.8	97.5	85.7	67.5	105.9	83.7	94.2	110.2	
	Ⅲ期	92.9	84.0	100.7	95.1	87.5	84.2	98.6	81.8	97.8	120.7	
	Ⅳ期	89.1	74.5	105.8	98.1	76.1	83.7	83.2	65.3	98.9	110.0	
2023年	Ⅰ期	85.9	69.2	89.1	96.3	77.4	78.8	81.7	73.7	95.3	108.9	
	Ⅱ期	88.7	73.7	94.3	93.6	83.8	87.0	80.6	83.6	100.5	106.5	
2021年	6月	97.9	78.6	94.4	88.8	106.2	80.6	128.1	108.2	88.9	104.4	
	7月	98.2	84.9	102.8	93.2	106.8	82.3	131.2	110.3	90.5	88.9	
	8月	97.0	82.4	92.3	91.1	104.2	81.2	125.9	109.2	91.3	109.1	
	9月	97.4	84.4	88.9	91.6	107.0	79.0	130.8	112.2	91.8	129.8	
	10月	92.8	81.4	88.7	93.7	98.5	78.6	123.7	90.4	91.5	90.6	
	11月	95.0	81.7	84.1	92.6	101.3	75.2	126.8	102.8	88.1	103.1	
	12月	93.2	83.3	91.4	95.8	94.5	74.6	126.1	85.3	86.1	114.0	
	2022年	1月	93.1	88.9	96.2	95.9	90.2	73.8	117.4	82.0	84.8	110.2
		2月	94.6	86.5	98.5	95.5	90.7	72.8	108.8	90.1	89.8	129.0
		3月	92.4	84.7	107.0	93.9	84.7	74.7	99.3	81.0	84.3	102.7
		4月	96.0	88.8	117.8	98.9	90.5	78.4	111.0	84.6	94.3	105.8
		5月	92.3	89.1	105.3	95.6	83.9	57.6	109.9	82.9	96.6	107.5
6月		93.0	76.7	106.2	98.0	82.8	66.4	96.9	83.6	91.6	117.3	
7月		92.8	84.2	98.9	92.7	89.6	79.5	104.1	85.0	96.9	119.6	
8月		93.9	84.9	101.1	94.5	90.8	89.1	103.6	82.4	100.0	121.4	
9月		92.1	82.9	102.0	98.1	82.2	84.0	88.2	78.1	96.4	121.1	
10月		92.3	69.0	98.3	99.2	80.3	85.2	88.7	69.1	98.2	120.3	
11月		91.2	77.0	118.2	99.5	77.8	85.2	87.2	65.5	99.4	109.8	
12月		83.8	77.5	101.0	95.5	70.3	80.8	73.7	61.4	99.0	99.9	
2023年	1月	84.3	70.5	99.9	93.2	74.2	76.0	87.5	62.2	97.3	90.4	
	2月	85.7	70.2	89.8	95.0	76.1	76.3	79.3	72.1	96.4	116.7	
	3月	87.6	67.0	77.5	100.7	82.0	84.0	78.3	86.7	92.3	119.6	
	4月	85.9	67.2	89.0	89.6	83.5	82.4	86.4	82.0	102.9	102.6	
	5月	88.1	78.9	88.5	92.4	83.5	89.2	74.0	87.7	96.8	106.2	
	6月	92.1	74.9	105.4	98.9	84.3	89.4	81.3	81.0	101.7	110.7	
前月比 (%)	5月分	2.6	17.4	△ 0.6	3.1	0.0	8.3	△ 14.4	7.0	△ 5.9	3.5	
	6月分	4.5	△ 5.1	19.1	7.0	1.0	0.2	9.9	△ 7.6	5.1	4.2	

注) 最終月は暫定値、rは訂正值です。

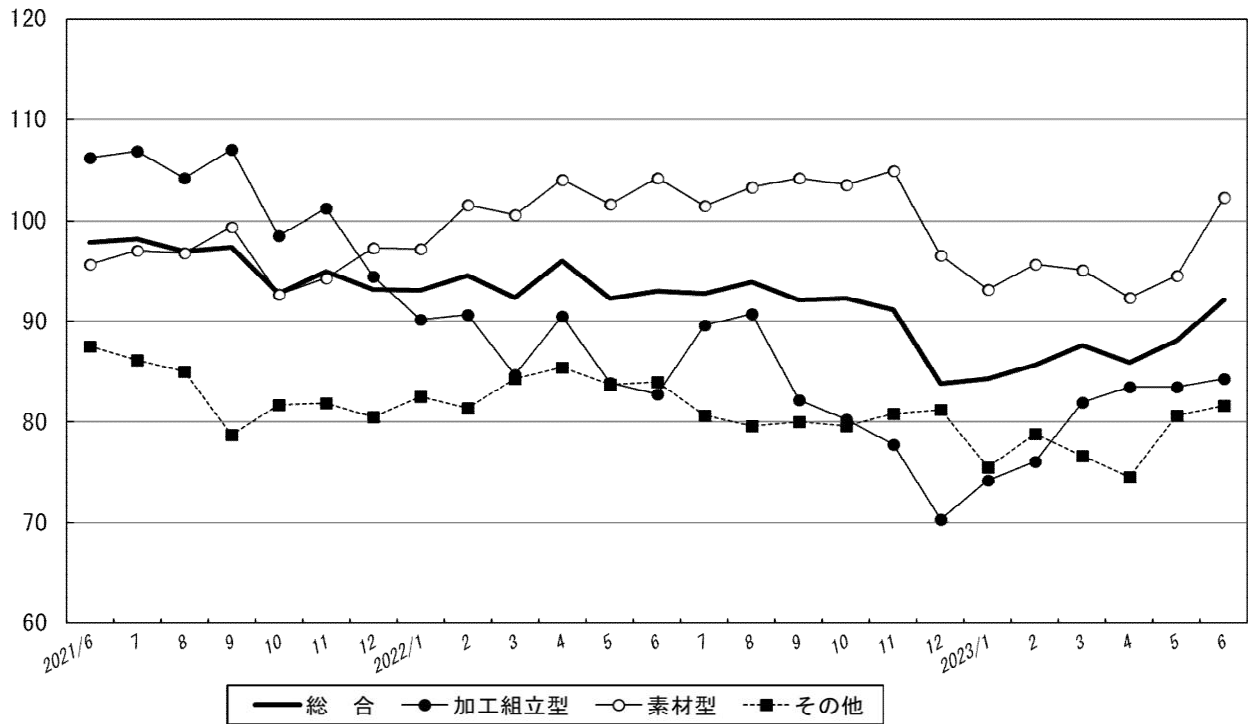
## (付加価値額ウェイト)

(2015年=100.0)

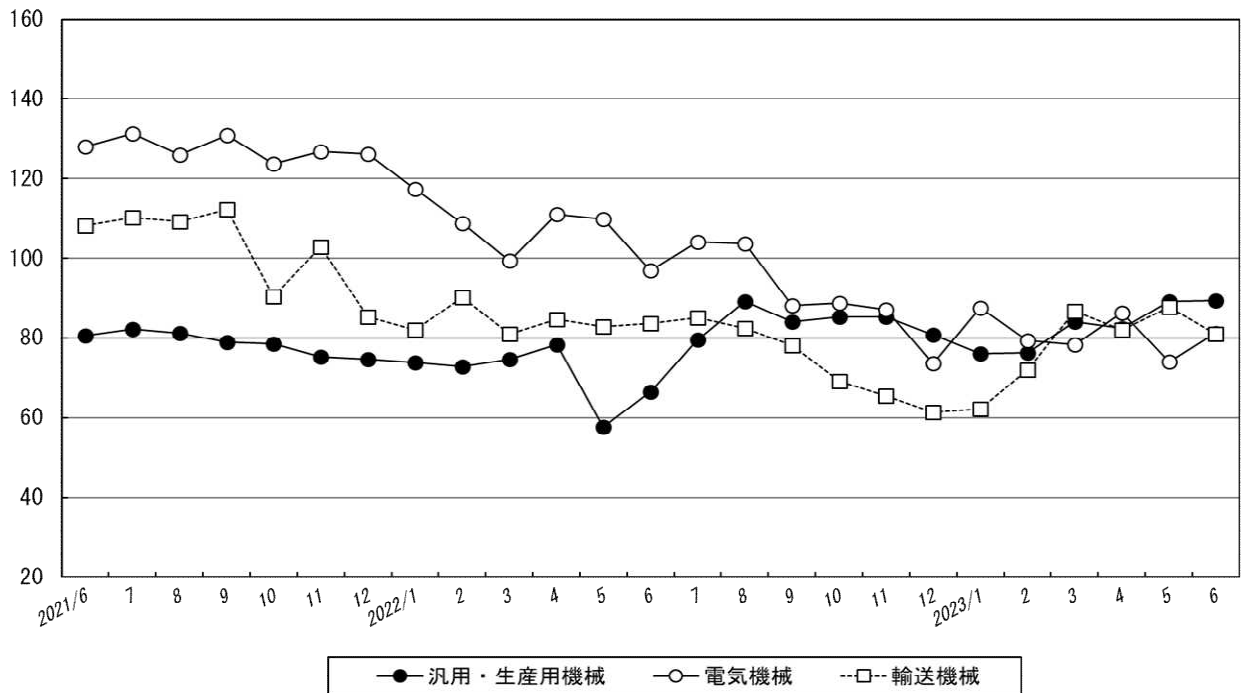
プラスチック 製品工業	パルプ・ 紙・紙加 工品工業	織 維 工 業	食 料 品 工 業	そ の 他 工 業	ゴ ム 製品工業	皮 革 製品工業	家 具 木材・木製品 工 業	そ の 他 製品工業	加 工 組立型 業 種	素材型 業 種	そ の 他 業 種
362.8	399.8	224.7	1196.0	496.6	135.4	83.4	250.1	27.7	3494.7	4723.4	1781.9
101.5	93.5	88.2	83.6	87.9	106.1	42.9	98.5	32.3	106.0	97.8	83.3
101.6	94.7	85.0	81.5	85.1	99.9	35.5	97.9	30.6	98.1	94.8	81.4
98.2	99.3	86.1	82.1	86.6	100.7	47.8	98.0	25.5	88.5	99.8	82.7
99.4	94.2	96.2	81.7	90.1	100.5	48.5	104.6	32.8	85.7	103.3	84.4
98.6	93.9	92.5	76.5	90.6	103.2	45.7	104.5	37.2	87.5	103.0	80.1
93.4	89.7	92.7	77.6	89.1	106.8	41.1	100.9	30.5	76.1	101.7	80.5
93.2	85.6	74.7	75.7	87.8	105.0	48.1	97.7	28.8	77.4	94.7	77.0
86.3	88.2	67.0	78.8	92.5	101.7	51.0	107.2	39.0	83.8	96.4	78.9
100.6	97.1	88.3	92.3	85.9	108.7	44.3	94.7	24.5	106.2	95.7	87.5
103.3	87.9	96.1	87.7	87.8	108.9	44.1	94.8	31.9	106.8	97.1	86.2
98.2	96.8	85.9	85.7	89.1	107.3	42.6	100.8	28.5	104.2	96.8	85.0
102.9	95.8	82.5	77.3	86.9	102.1	41.9	100.0	36.4	107.0	99.4	78.7
103.5	98.9	85.5	82.3	84.3	100.0	31.5	96.0	33.6	98.5	92.7	81.7
102.1	94.6	79.5	83.5	84.6	96.0	36.1	98.9	29.5	101.3	94.3	81.9
99.3	90.5	90.0	78.8	86.4	103.7	39.0	98.8	28.7	94.5	97.3	80.5
99.2	100.3	87.0	83.8	84.2	104.1	43.5	91.7	26.5	90.2	97.2	82.5
97.2	97.7	80.7	79.6	87.9	100.9	45.1	100.2	25.2	90.7	101.6	81.4
98.1	99.9	90.7	83.0	87.8	97.1	54.8	102.2	24.8	84.7	100.6	84.3
99.3	93.3	96.4	83.3	89.1	97.6	49.6	103.3	35.5	90.5	104.0	85.4
99.0	91.4	96.7	80.1	90.3	100.1	48.7	105.5	32.0	83.9	101.7	83.7
100.0	97.9	95.4	81.7	90.9	103.9	47.1	105.1	31.0	82.8	104.2	84.0
104.3	93.0	88.9	77.2	93.9	105.6	46.4	107.4	40.5	89.6	101.5	80.7
97.4	94.1	80.4	77.1	89.5	99.7	46.0	105.5	32.3	90.8	103.3	79.6
94.2	94.5	108.3	75.2	88.3	104.4	44.7	100.6	38.7	82.2	104.2	80.0
96.8	89.6	96.3	75.3	90.0	106.6	35.9	101.9	34.7	80.3	103.5	79.6
91.7	90.8	91.9	78.5	90.6	108.8	42.8	102.5	28.2	77.8	104.9	80.8
91.7	88.7	89.9	78.9	86.8	105.1	44.6	98.3	28.5	70.3	96.6	81.2
94.1	90.6	87.6	71.2	86.9	103.1	40.4	98.1	29.3	74.2	93.2	75.5
95.7	83.2	75.9	77.5	88.4	105.7	46.0	99.9	21.1	76.1	95.7	78.8
89.9	83.1	60.7	78.4	88.2	106.1	58.0	95.2	36.1	82.0	95.1	76.6
85.6	83.4	63.0	73.0	90.9	92.7	51.2	111.4	22.9	83.5	92.4	74.5
88.2	90.2	62.7	82.7	90.9	99.8	51.6	105.4	39.2	83.5	94.6	80.7
85.0	90.9	75.4	80.7	95.8	112.5	50.3	104.7	54.9	84.3	102.3	81.6
3.0	8.2	△ 0.5	13.3	0.0	7.7	0.8	△ 5.4	71.2	0.0	2.4	8.3
△ 3.6	0.8	20.3	△ 2.4	5.4	12.7	△ 2.5	△ 0.7	40.1	1.0	8.1	1.1

## 業種別主要指標の推移（季節調整済指数, 2015年=100.0）

### 3 類型

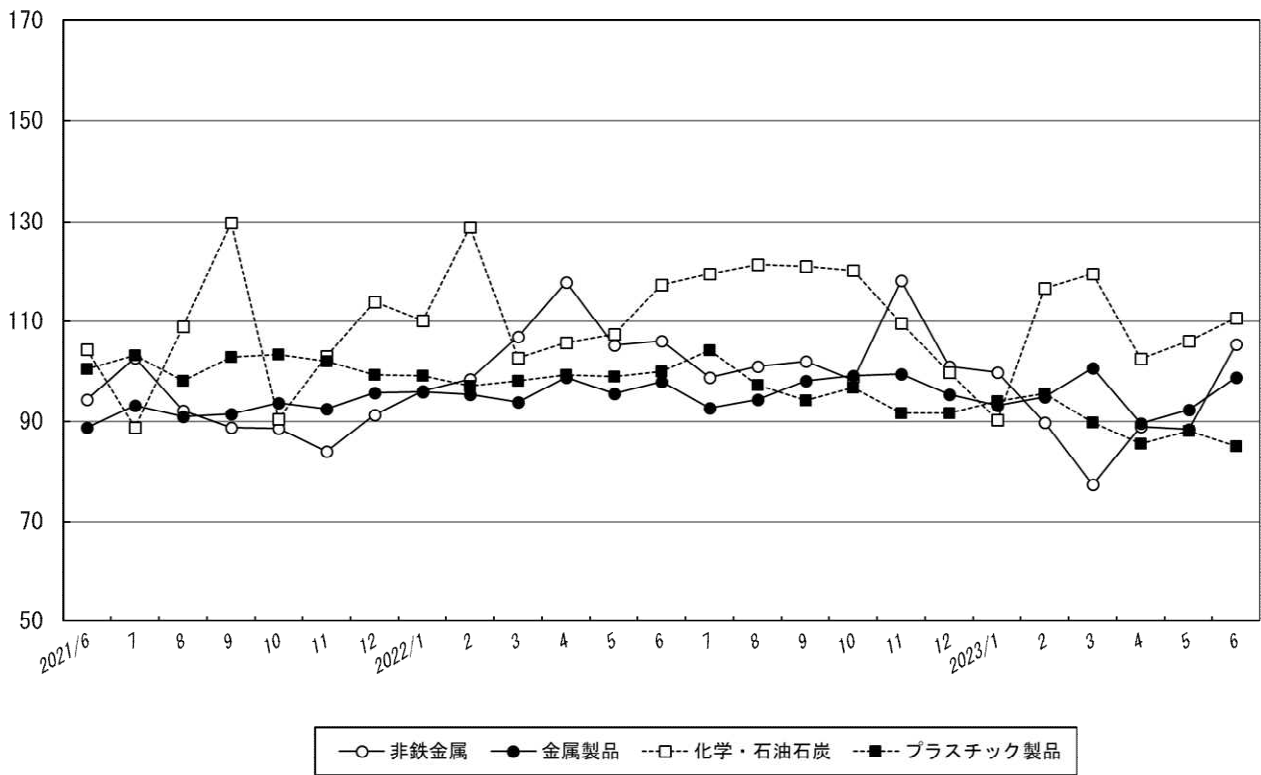


### 加工組立型業種





素材型業種



その他業種

