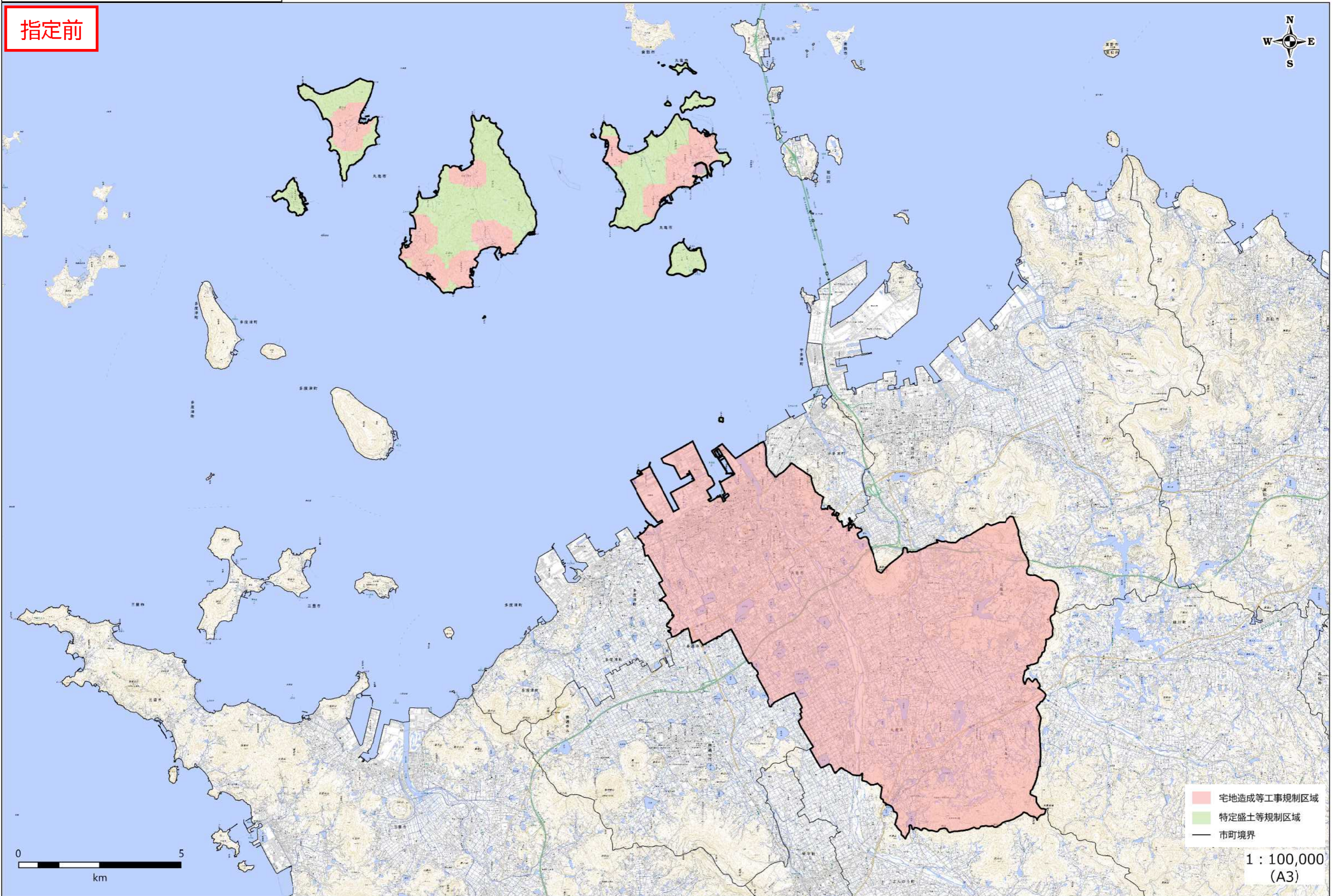


指定前

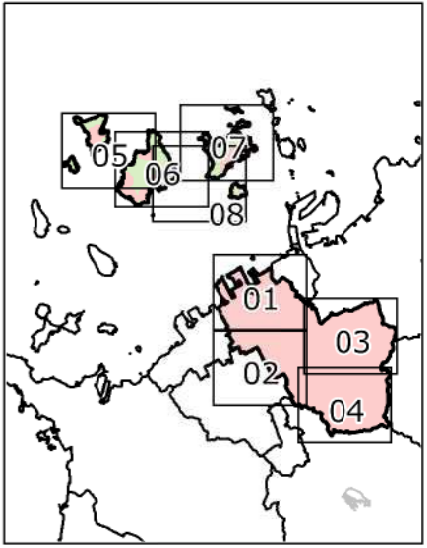
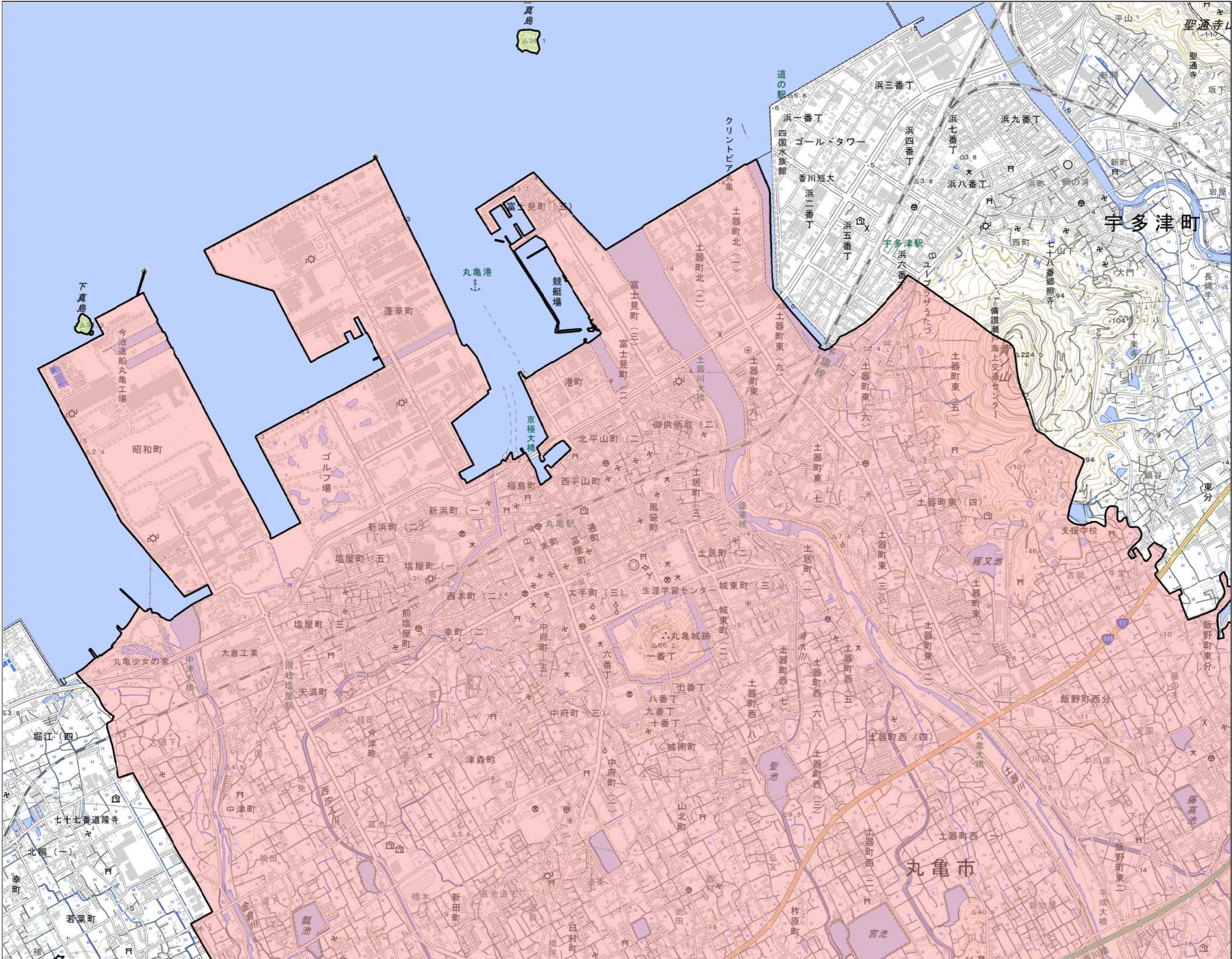


箇所名

丸亀市01

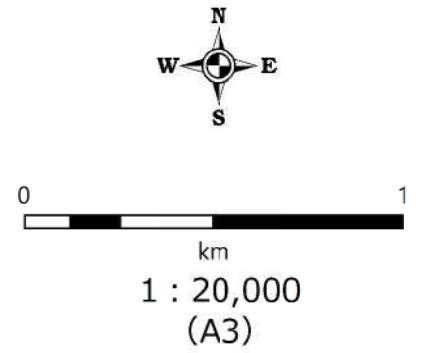
所在地

香川県丸亀市

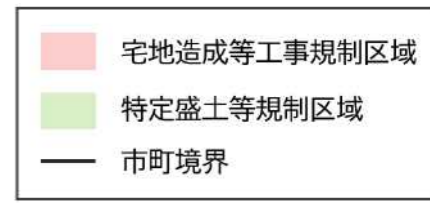
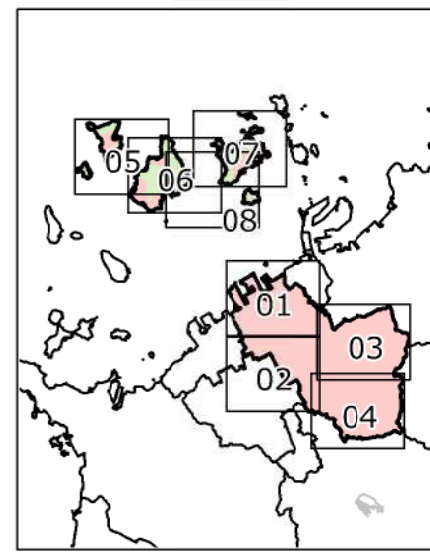
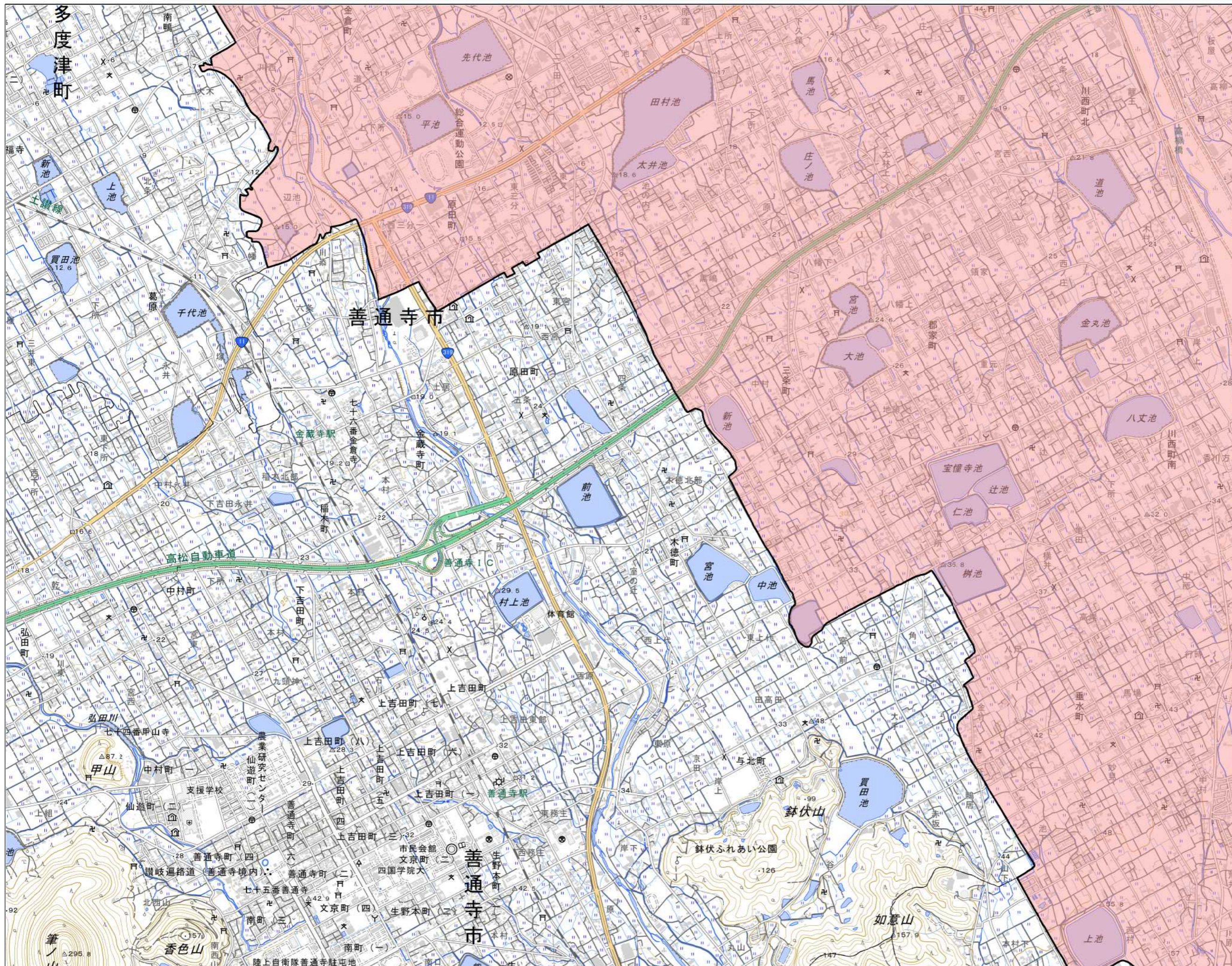


- 宅地造成等工事規制区域
- 特定盛土等規制区域
- 市町境界

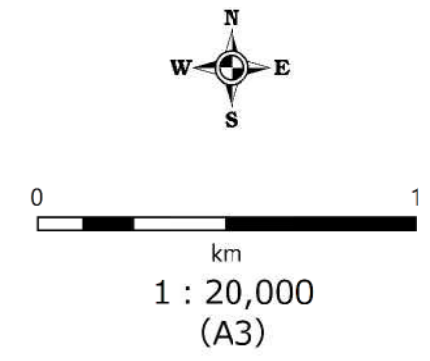
指定前



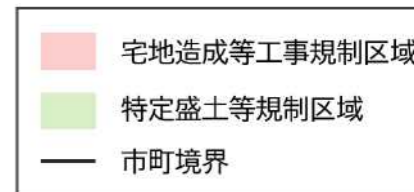
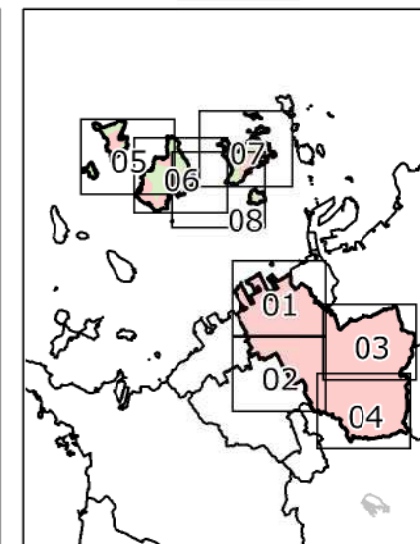
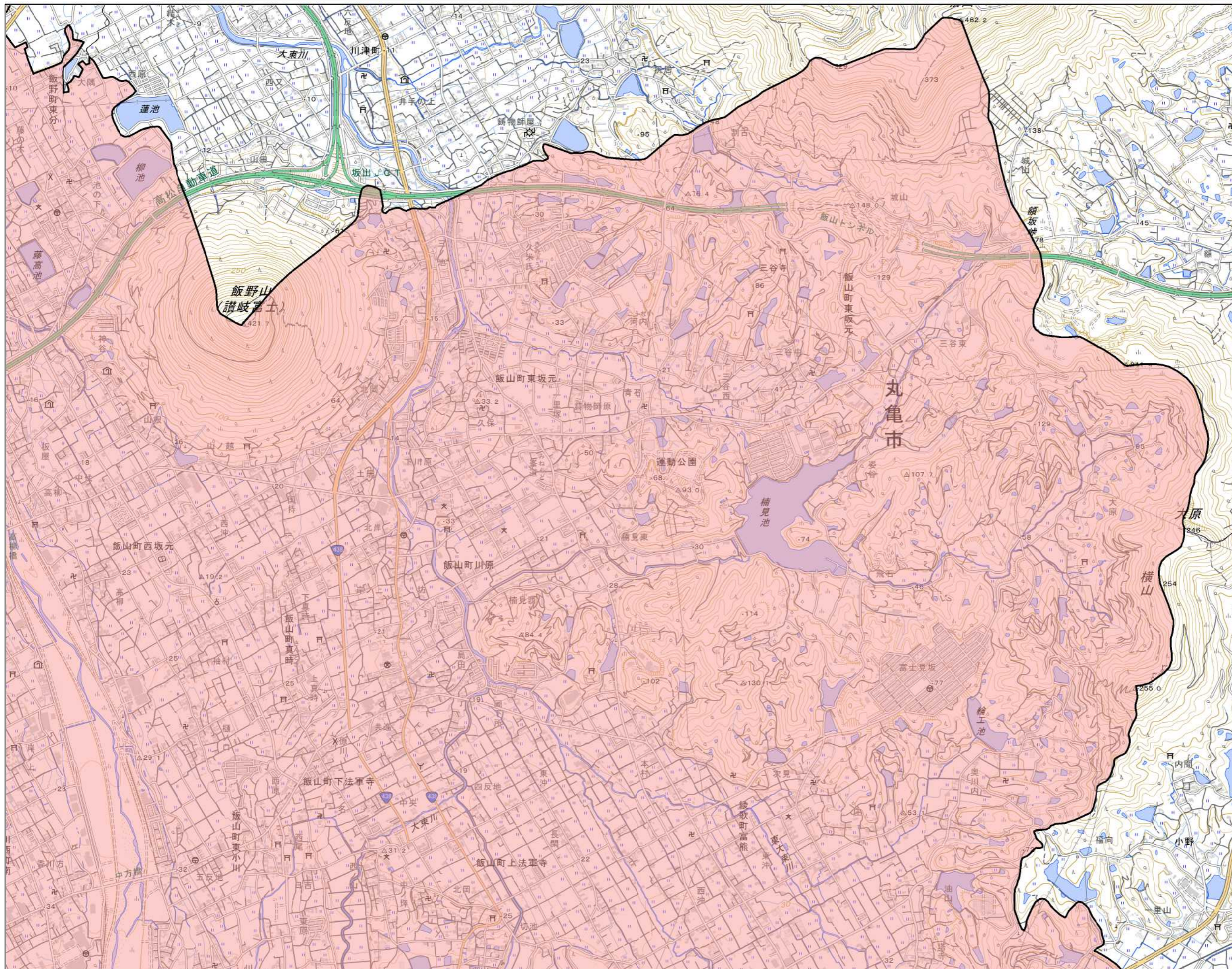
・測量法に基づく国土地理院長承認（複製）R 6JHf 37
 ・本製品を複製する場合には、国土地理院の長の承認を得なければならない



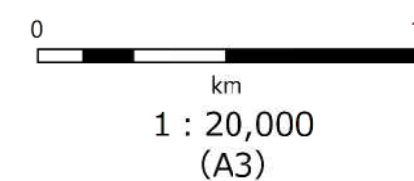
指定前



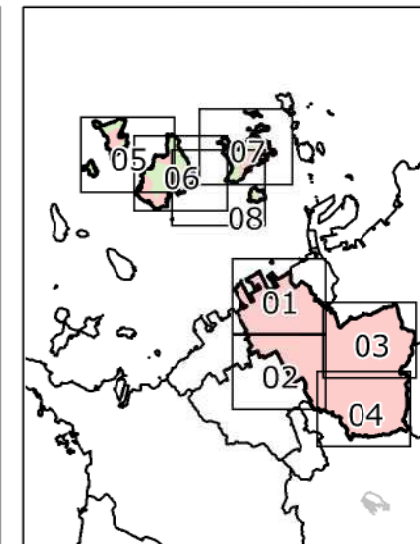
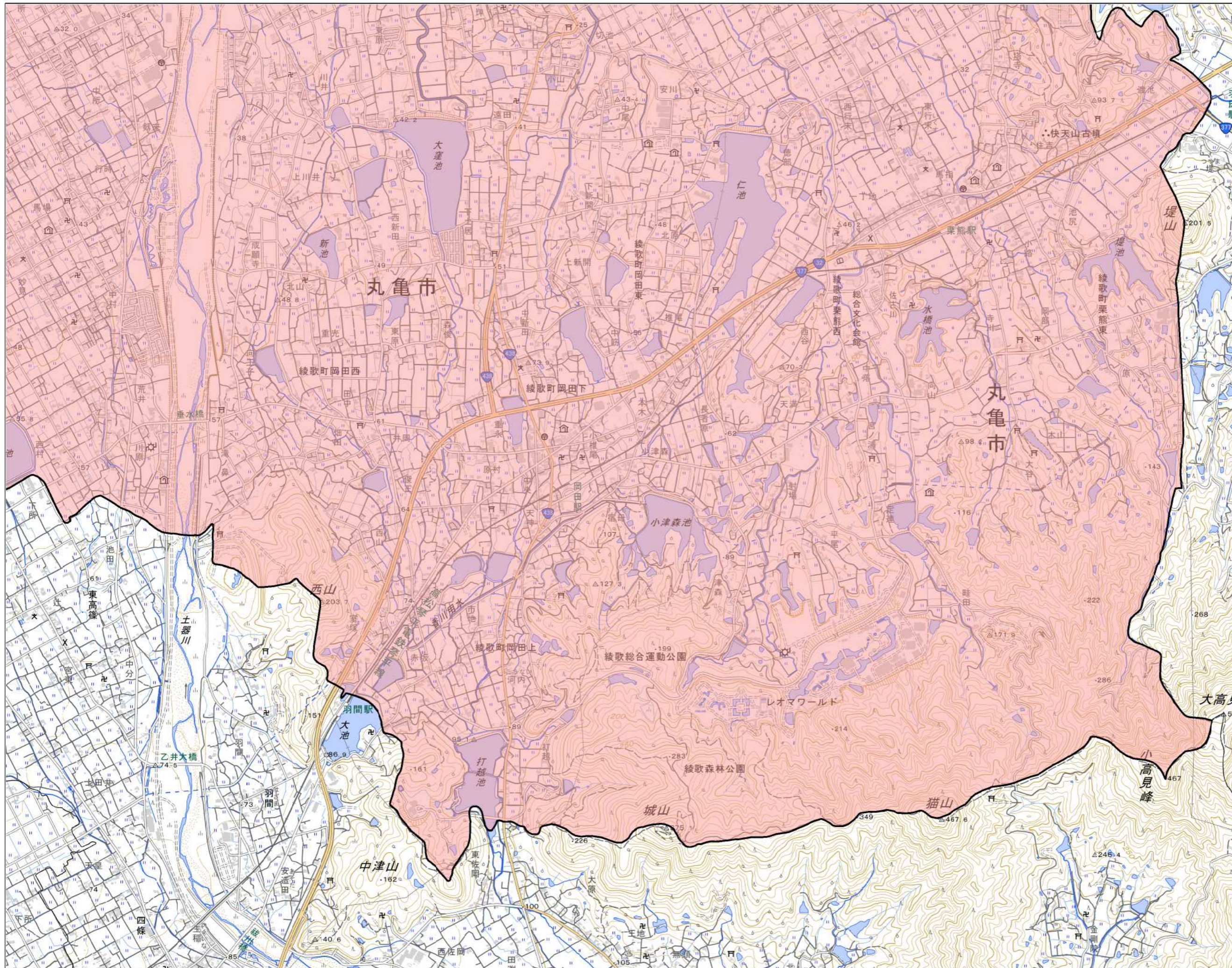
・測量法に基づく国土地理院長承認（複製）R 6JHf 37
 ・本製品を複製する場合には、国土地理院の長の承認を得なければならない



指定前

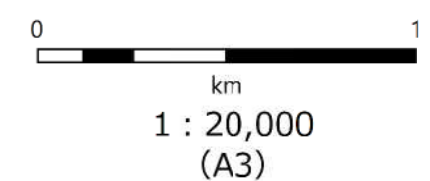


・測量法に基づく国土地理院長承認（複製）R 6JHf 37
 ・本製品を複製する場合には、国土地理院の長の承認を得なければならない



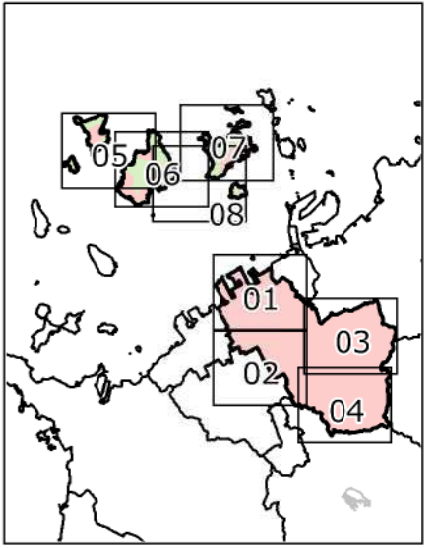
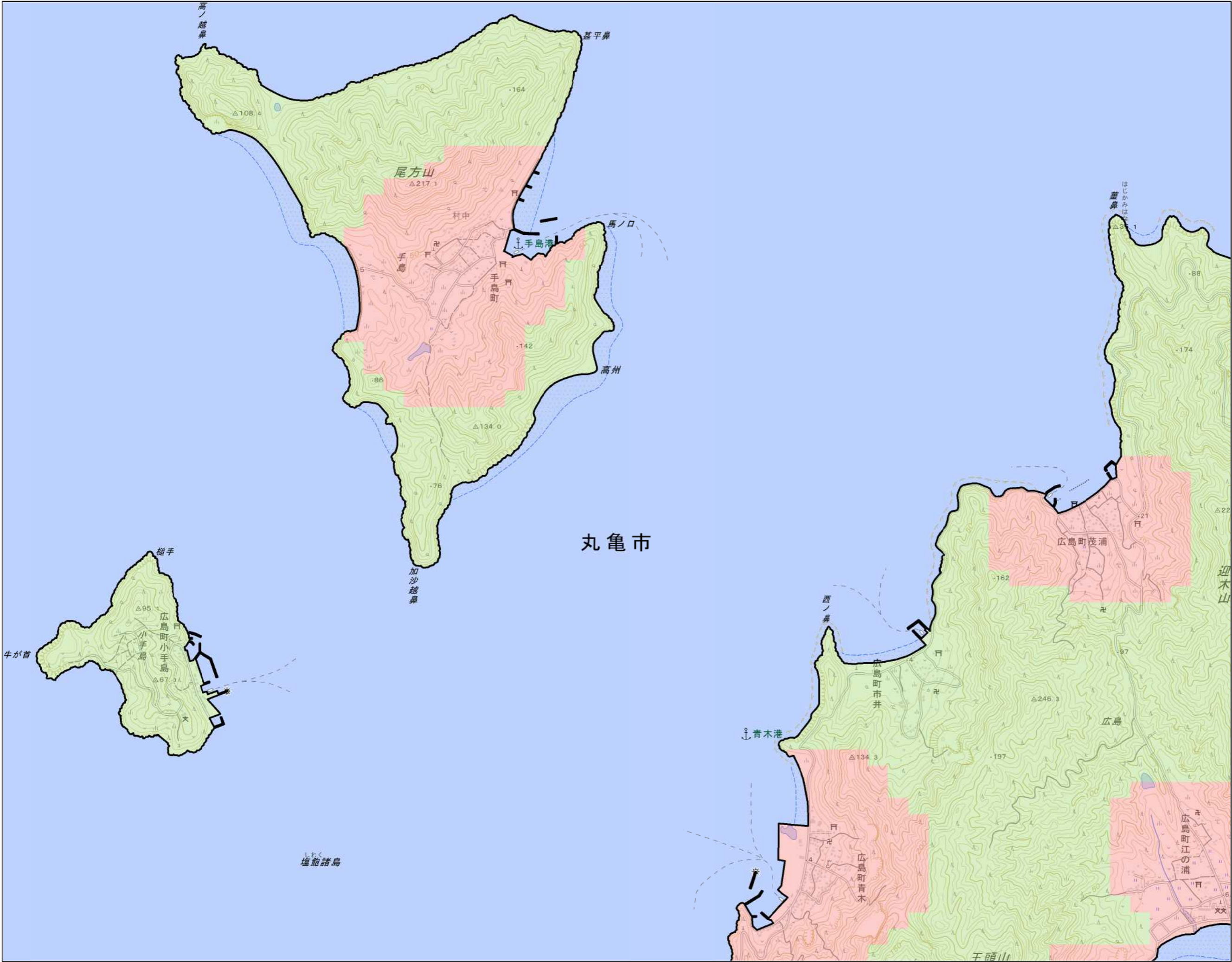
- 宅地造成等工事規制区域
- 特定盛土等規制区域
- 市町境界

指定前



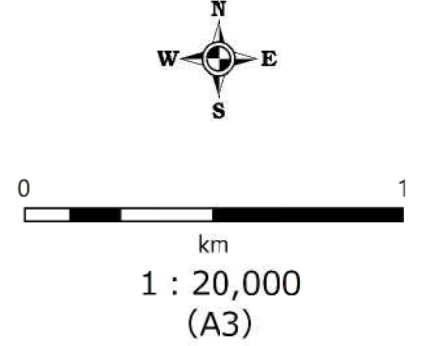
・測量法に基づく国土地理院長承認（複製）R 6JHf 37
 ・本製品を複製する場合には、国土地理院の長の承認を得なければならない

箇所名	丸亀市05	所在地	香川県丸亀市
-----	-------	-----	--------



- 宅地造成等工事規制区域
- 特定盛土等規制区域
- 市町境界

指定前



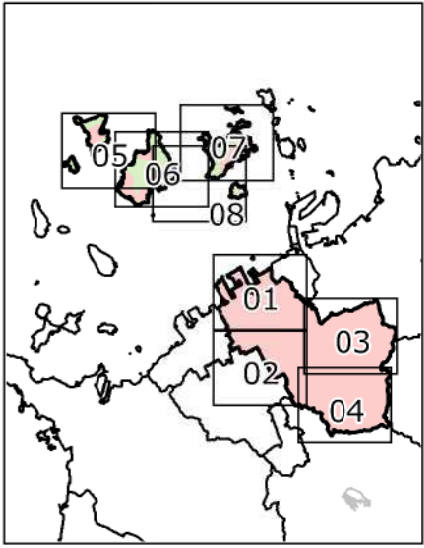
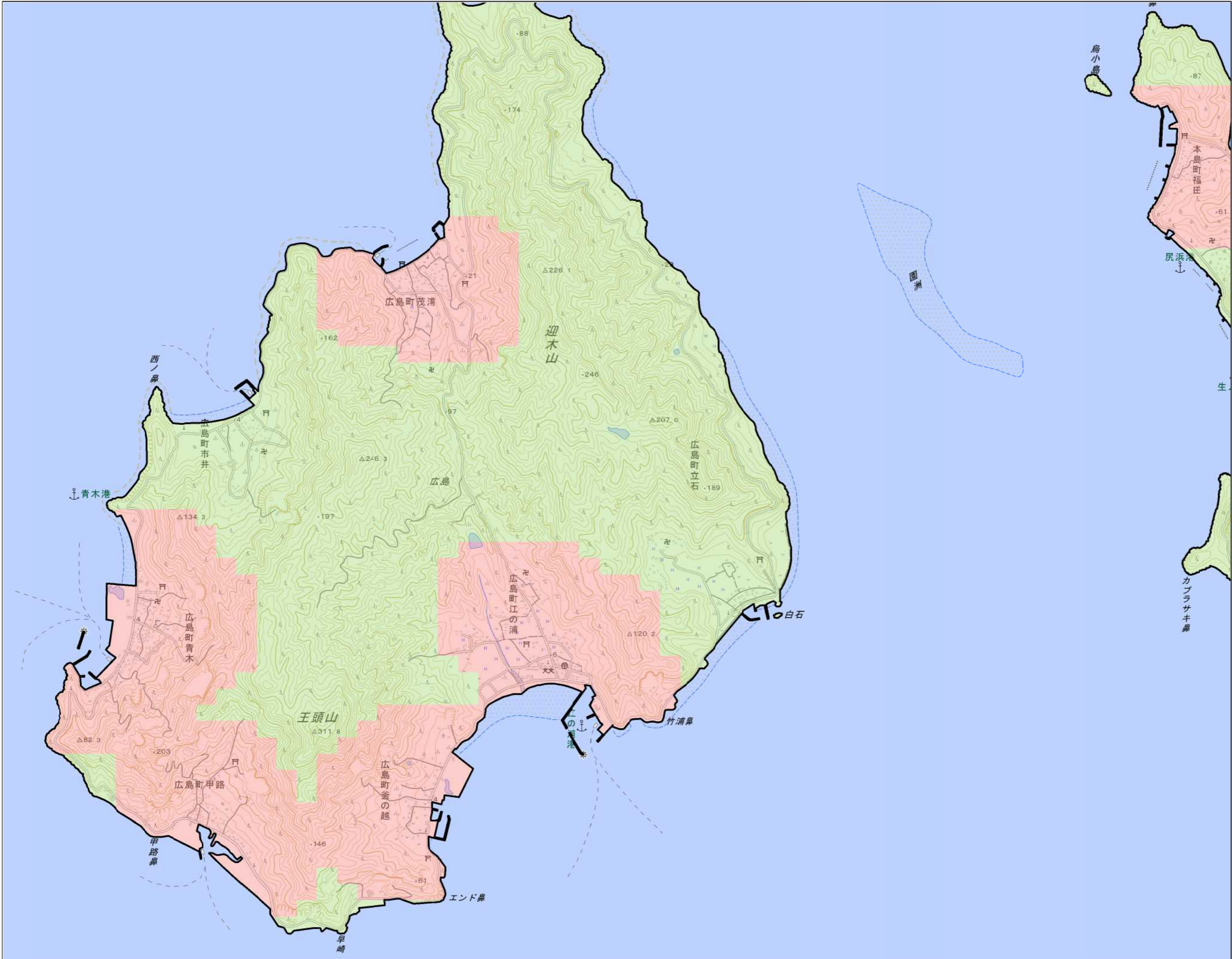
・測量法に基づく国土地理院長承認（複製）R 6JHf 37
 ・本製品を複製する場合には、国土地理院の長の承認を得なければならない

箇所名

丸亀市06

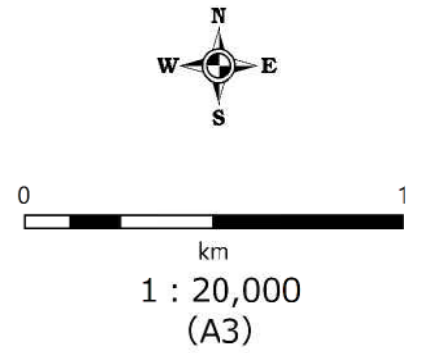
所在地

香川県丸亀市

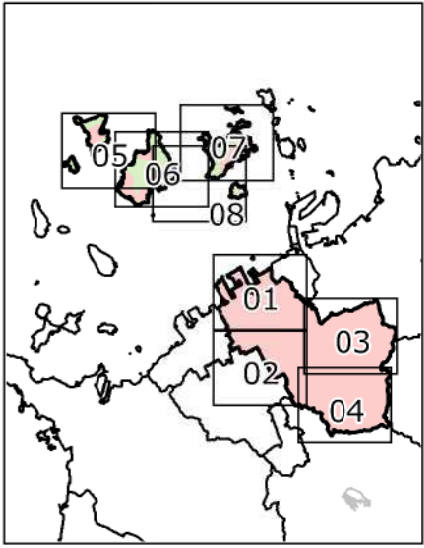
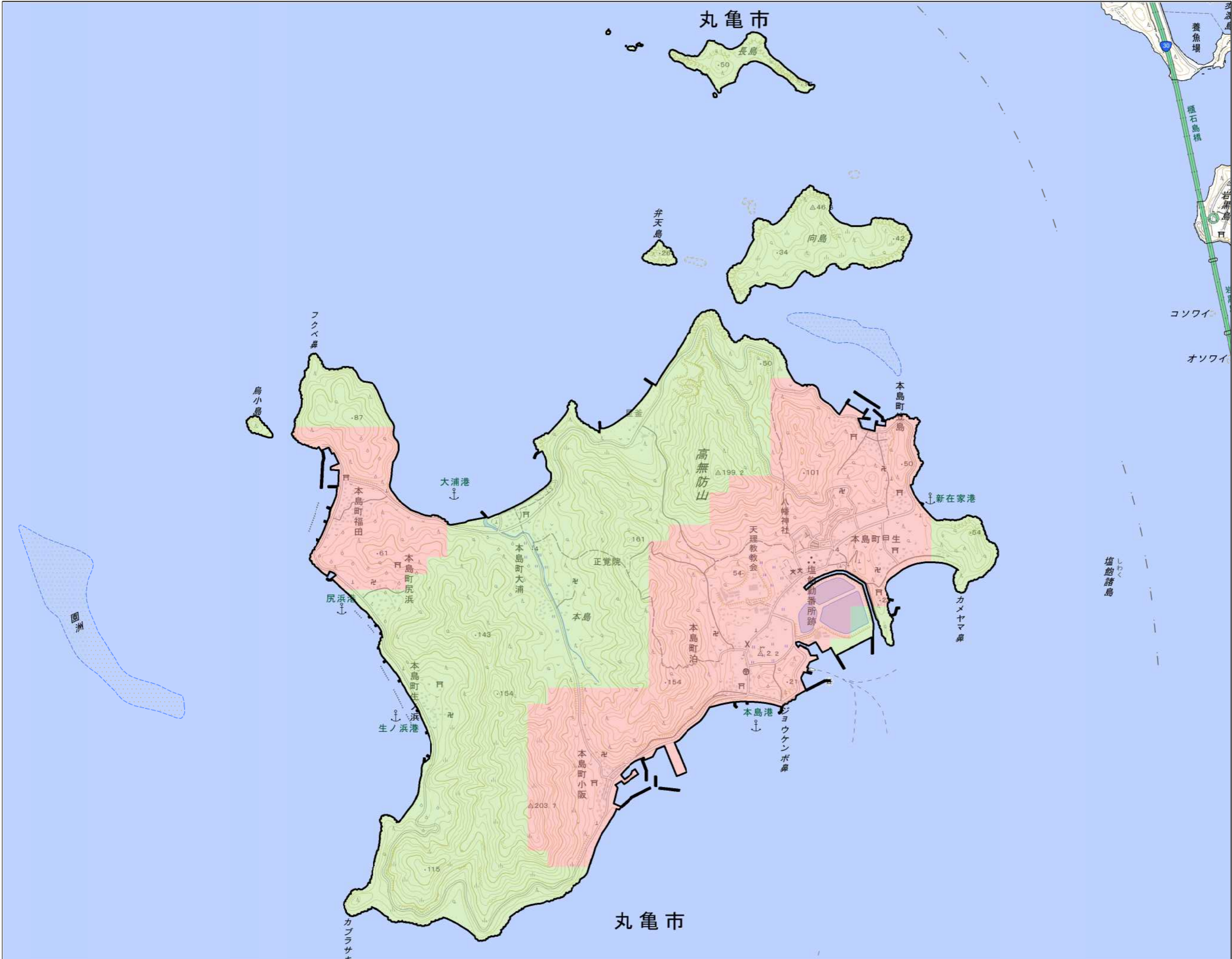


- 宅地造成等工事規制区域
- 特定盛土等規制区域
- 市町境界

指定前

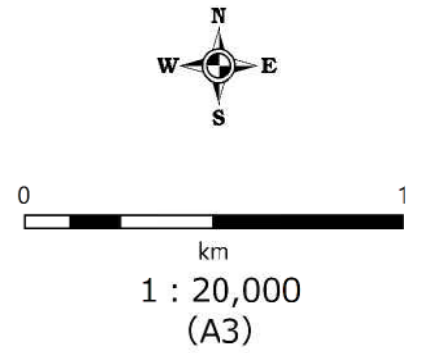


・測量法に基づく国土地理院長承認（複製）R 6JHf 37
 ・本製品を複製する場合には、国土地理院の長の承認を得なければならない

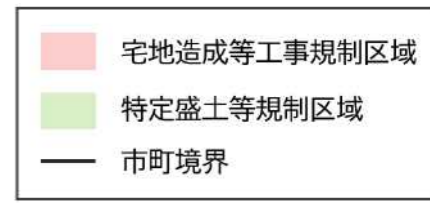
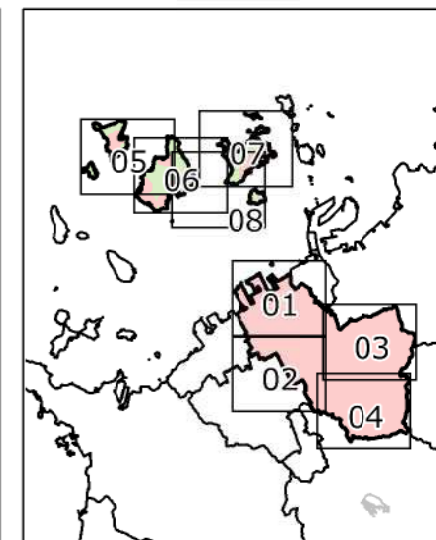
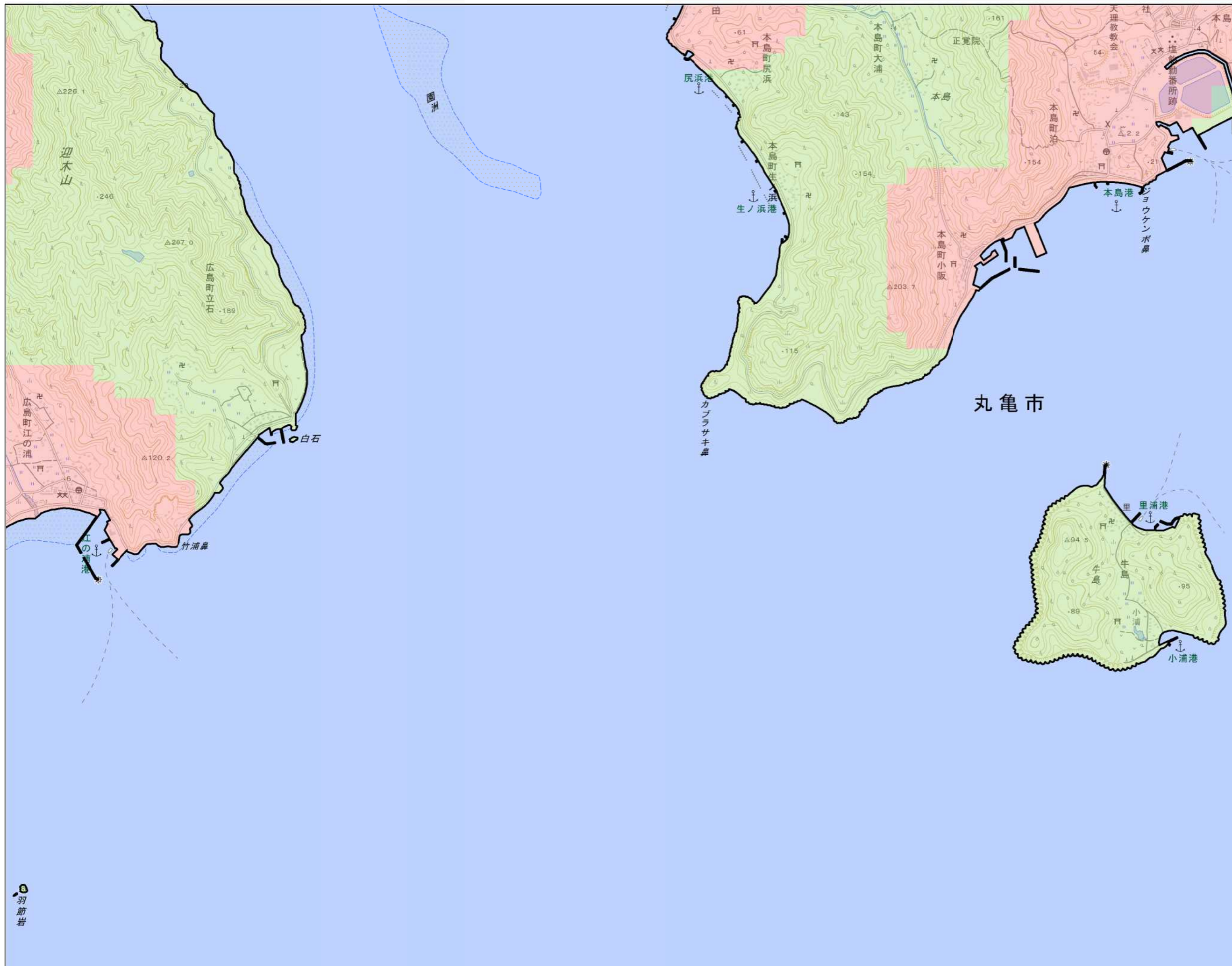


- 宅地造成等工事規制区域
- 特定盛土等規制区域
- 市町境界

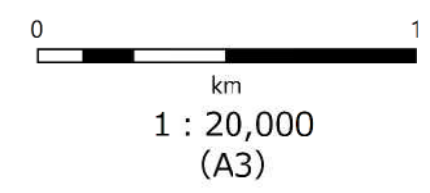
指定前



・測量法に基づく国土地理院長承認（複製）R 6JHf 37
 ・本製品を複製する場合には、国土地理院の長の承認を得なければならない



指定前



羽節岩

・測量法に基づく国土地理院長承認（複製）R 6JHf 37
 ・本製品を複製する場合には、国土地理院の長の承認を得なければならない