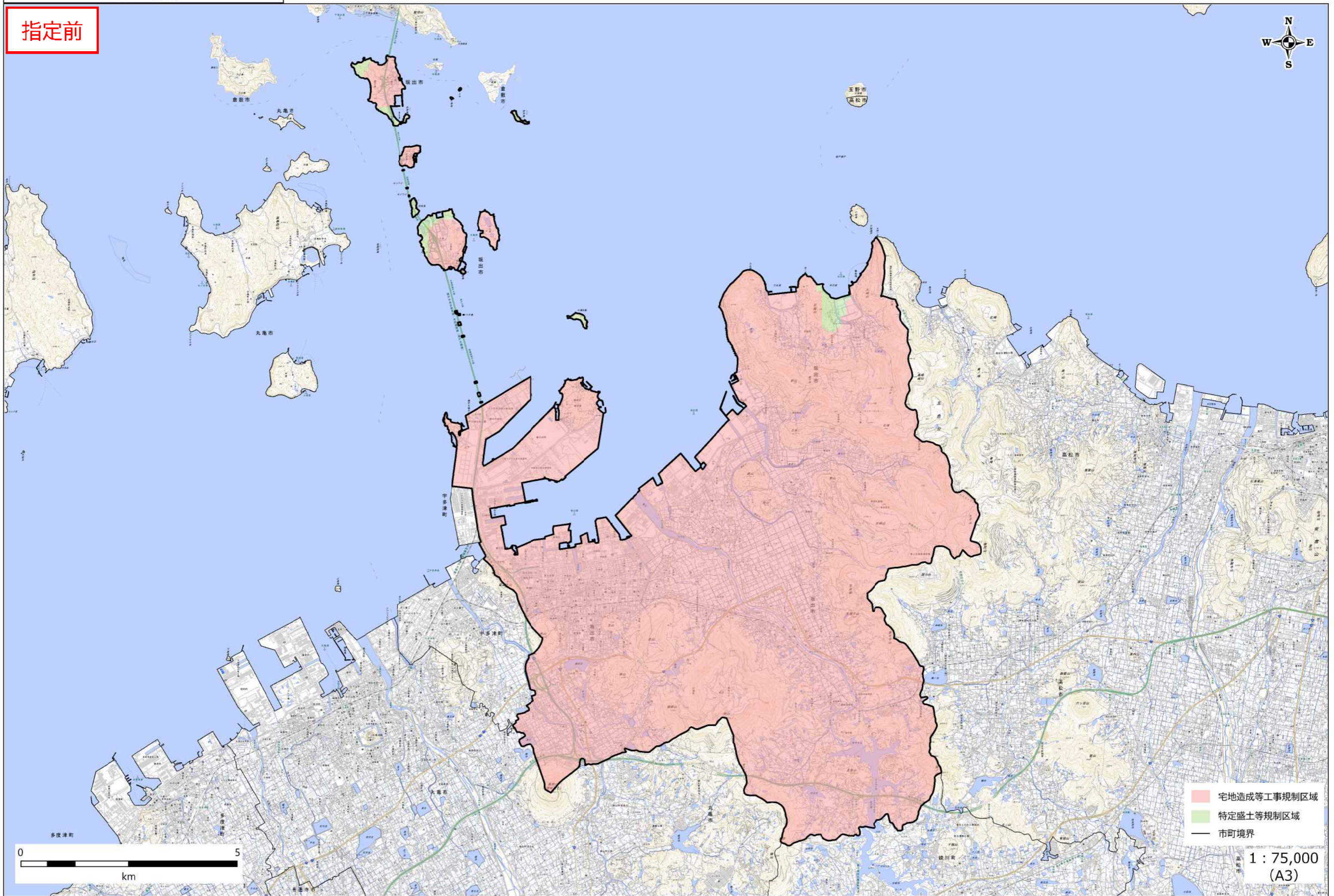


指定前

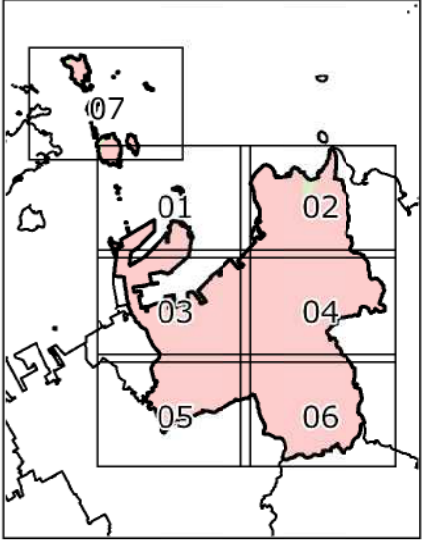
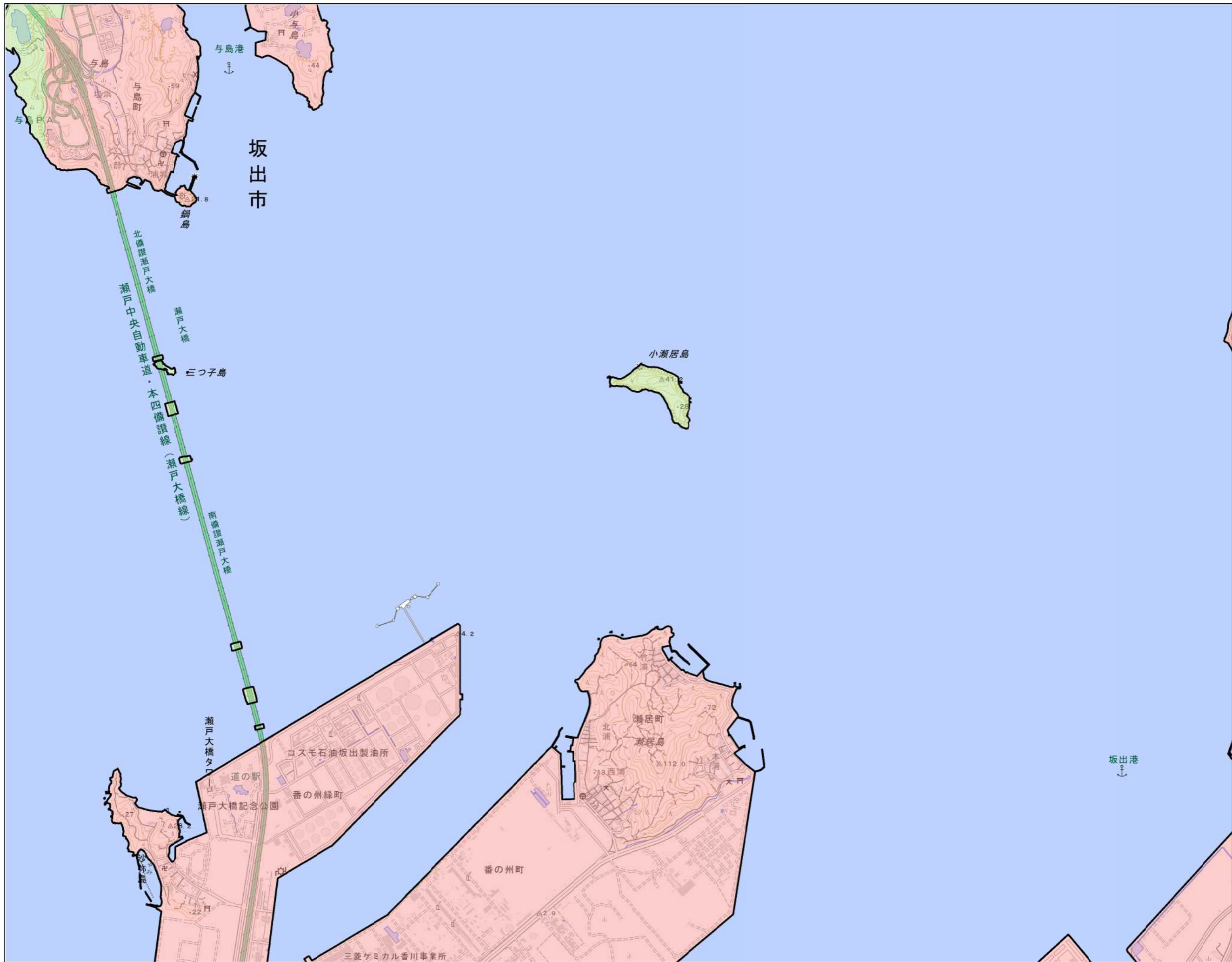


- 宅地造成等工事規制区域
- 特定盛土等規制区域
- 市町境界

1 : 75,000 (A3)

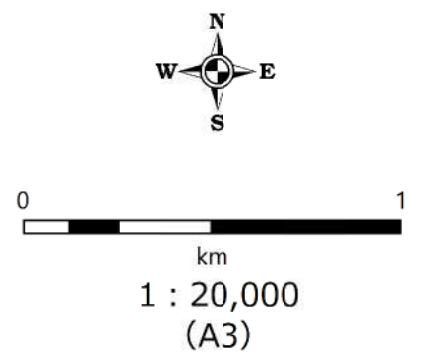
・測量法に基づく国土地理院長承認（複製）R 6JHf 37
 ・本製品を複製する場合には、国土地理院の長の承認を得なければならない

| | | | |
|-----|-------|-----|--------|
| 箇所名 | 坂出市01 | 所在地 | 香川県坂出市 |
|-----|-------|-----|--------|

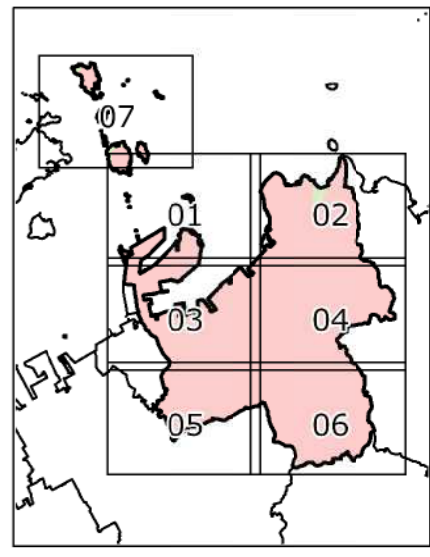
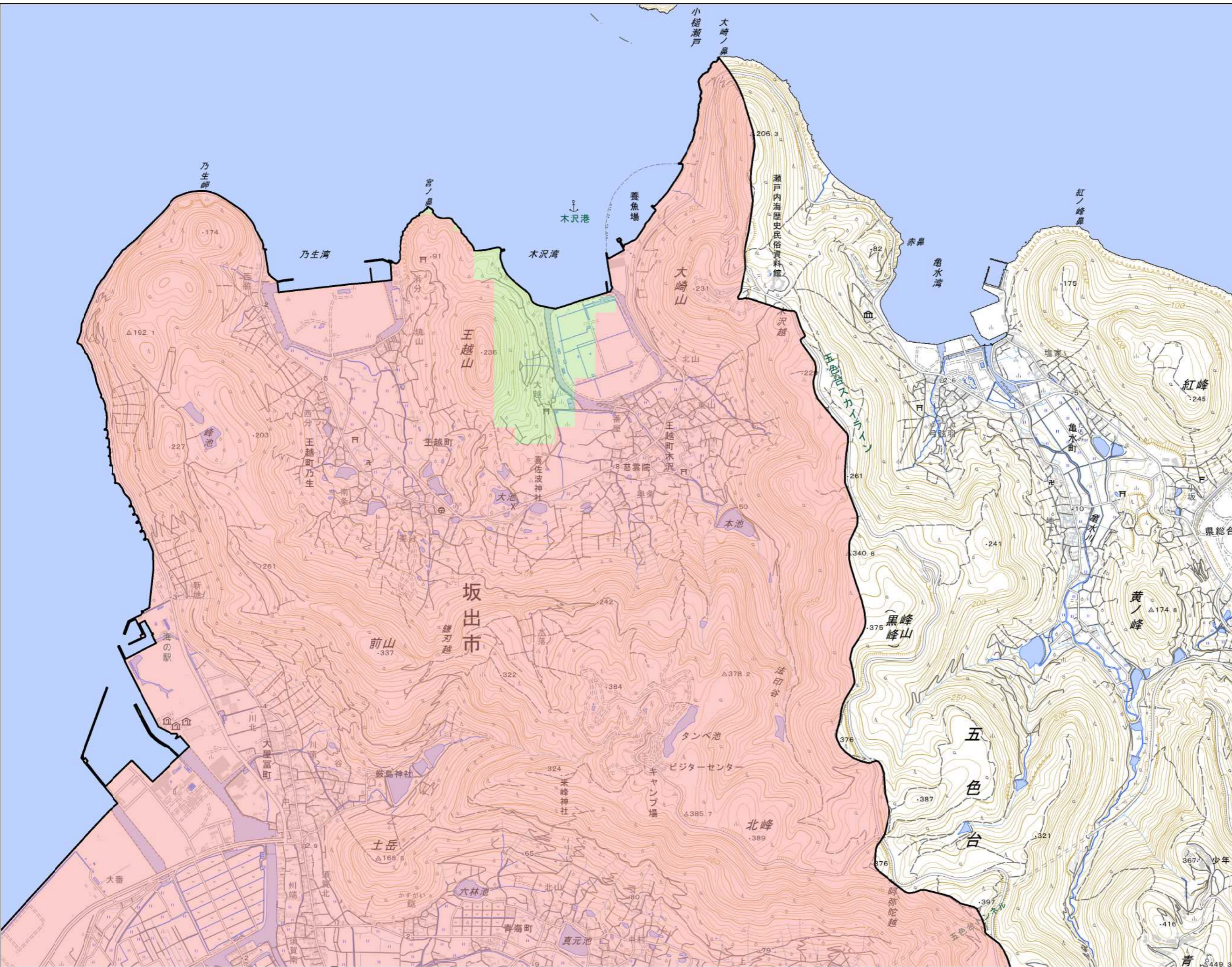


- 宅地造成等工事規制区域
- 特定盛土等規制区域
- 市町境界

指定前

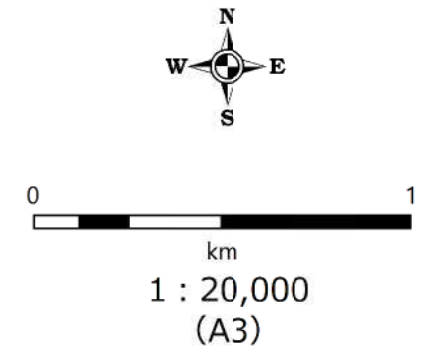


・測量法に基づく国土地理院長承認（複製）R 6JHf 37
 ・本製品を複製する場合には、国土地理院の長の承認を得なければならない



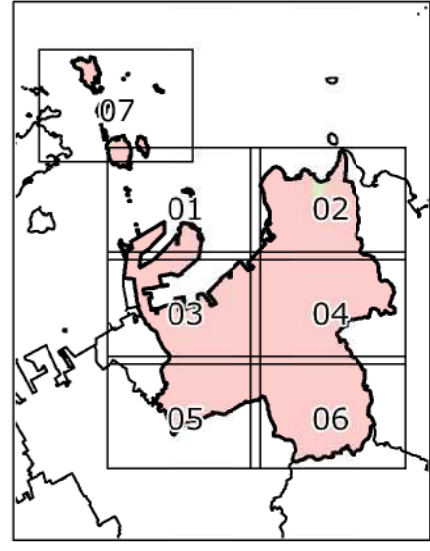
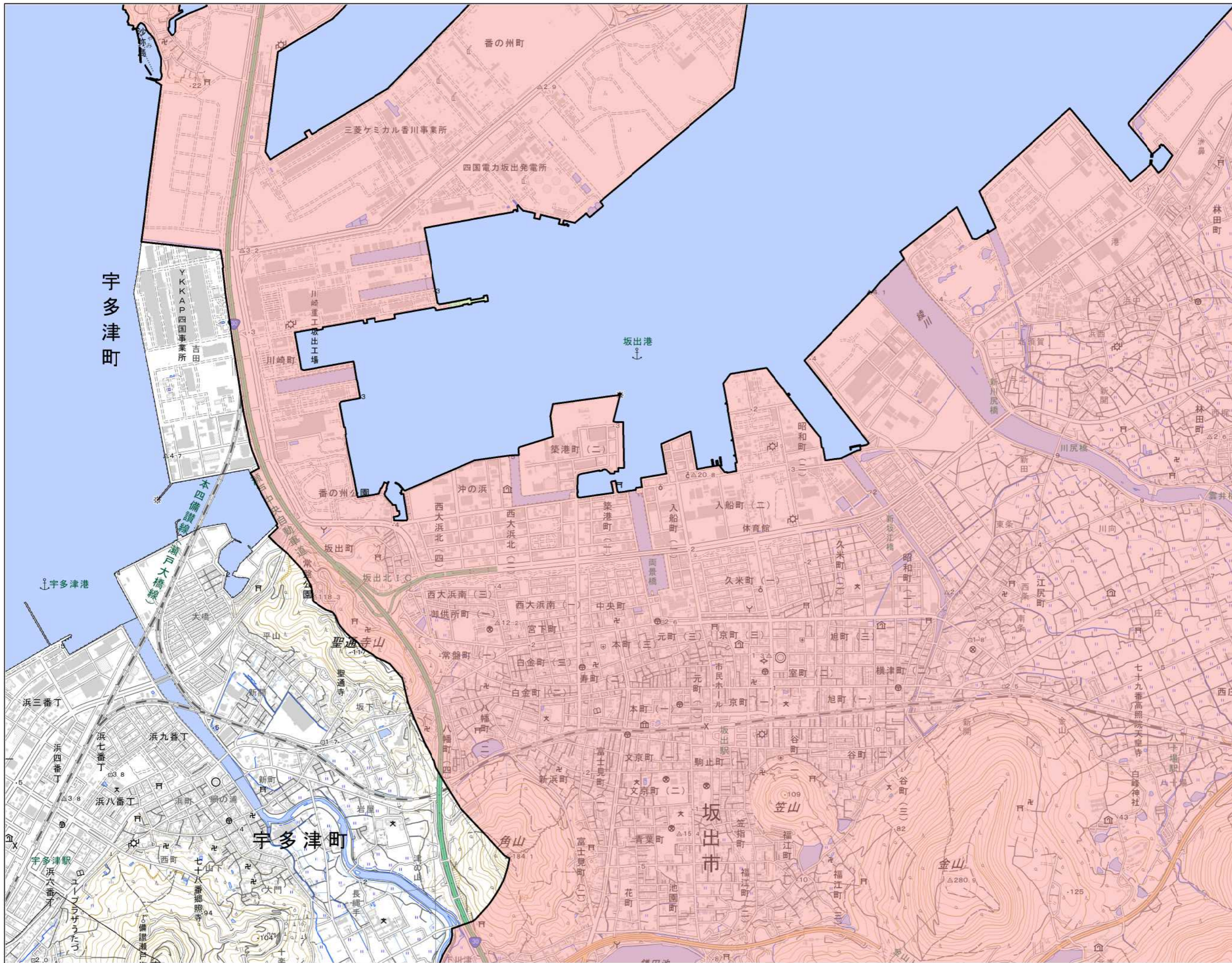
- 宅地造成等工事規制区域
- 特定盛土等規制区域
- 市町境界

指定前



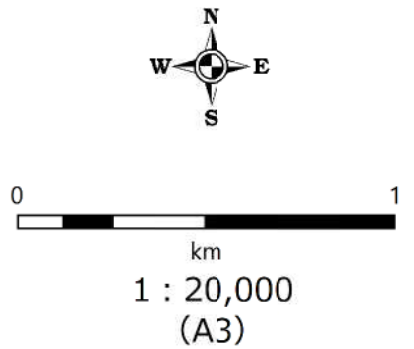
・測量法に基づく国土地理院長承認（複製）R 6JHf 37
 ・本製品を複製する場合には、国土地理院の長の承認を得なければならない

| | | | |
|-----|-------|-----|--------|
| 箇所名 | 坂出市03 | 所在地 | 香川県坂出市 |
|-----|-------|-----|--------|



- 宅地造成等工事規制区域
- 特定盛土等規制区域
- 市町境界

指定前



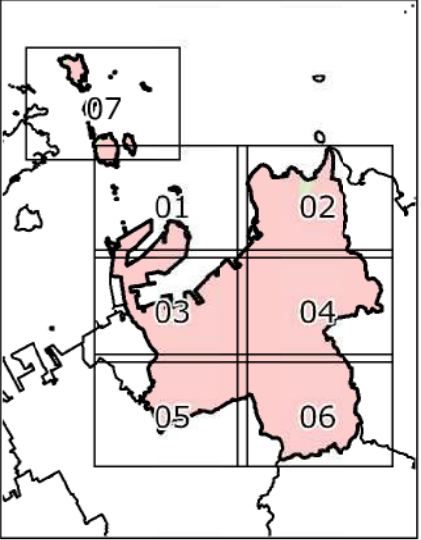
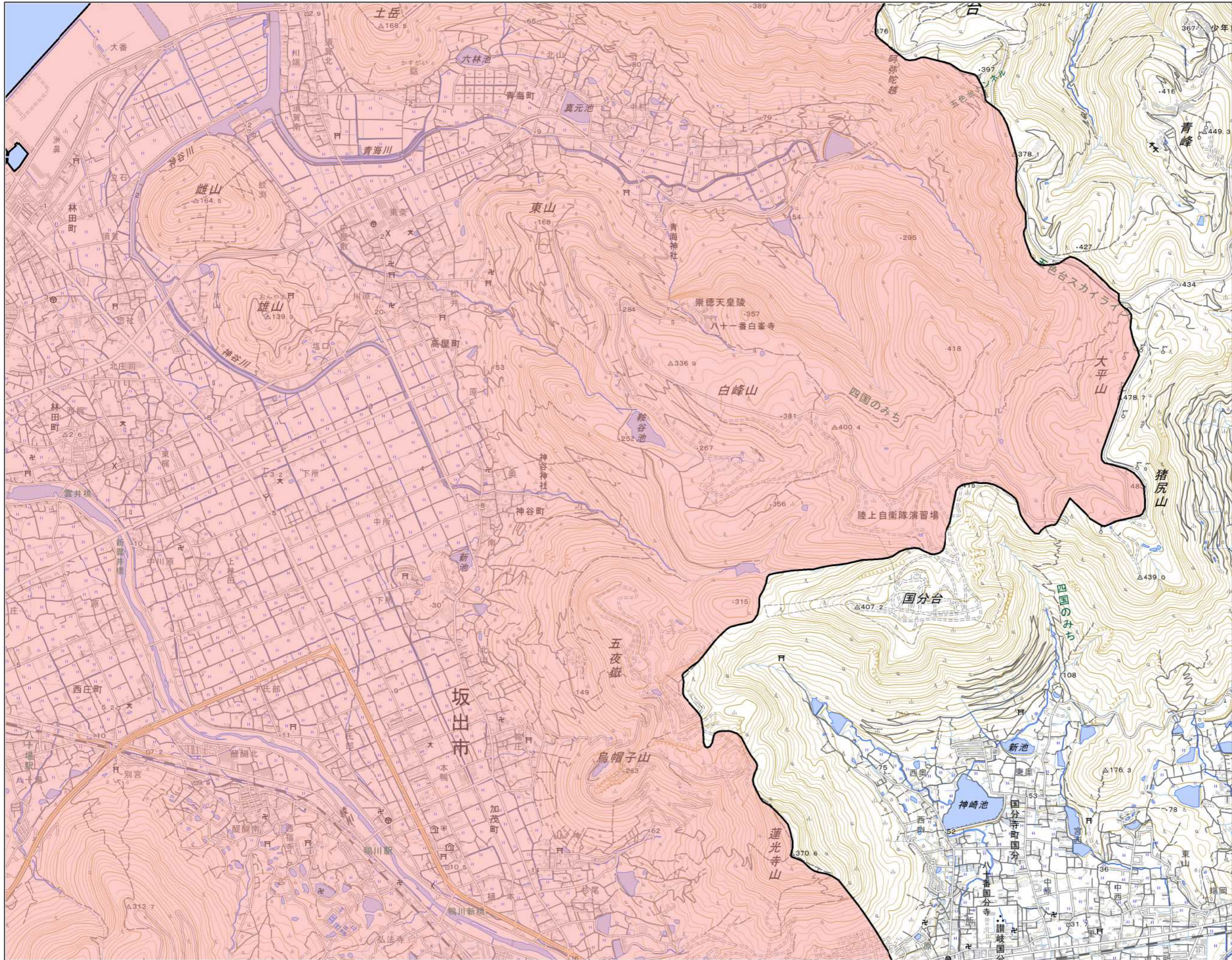
・測量法に基づく国土地理院長承認（複製 R 6JHf 37）
 ・本製品を複製する場合には、国土地理院の長の承認を得なければならない

箇所名

坂出市04

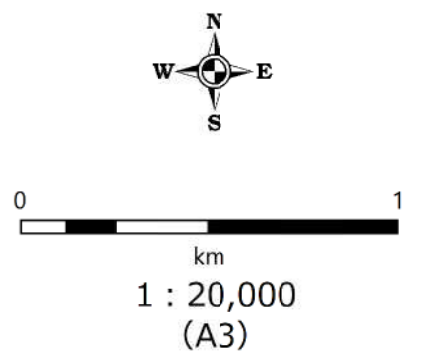
所在地

香川県坂出市

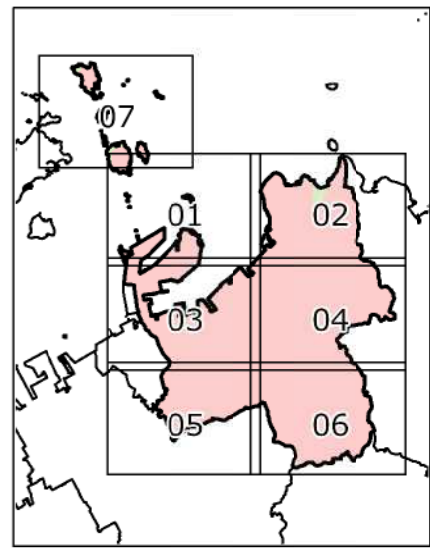
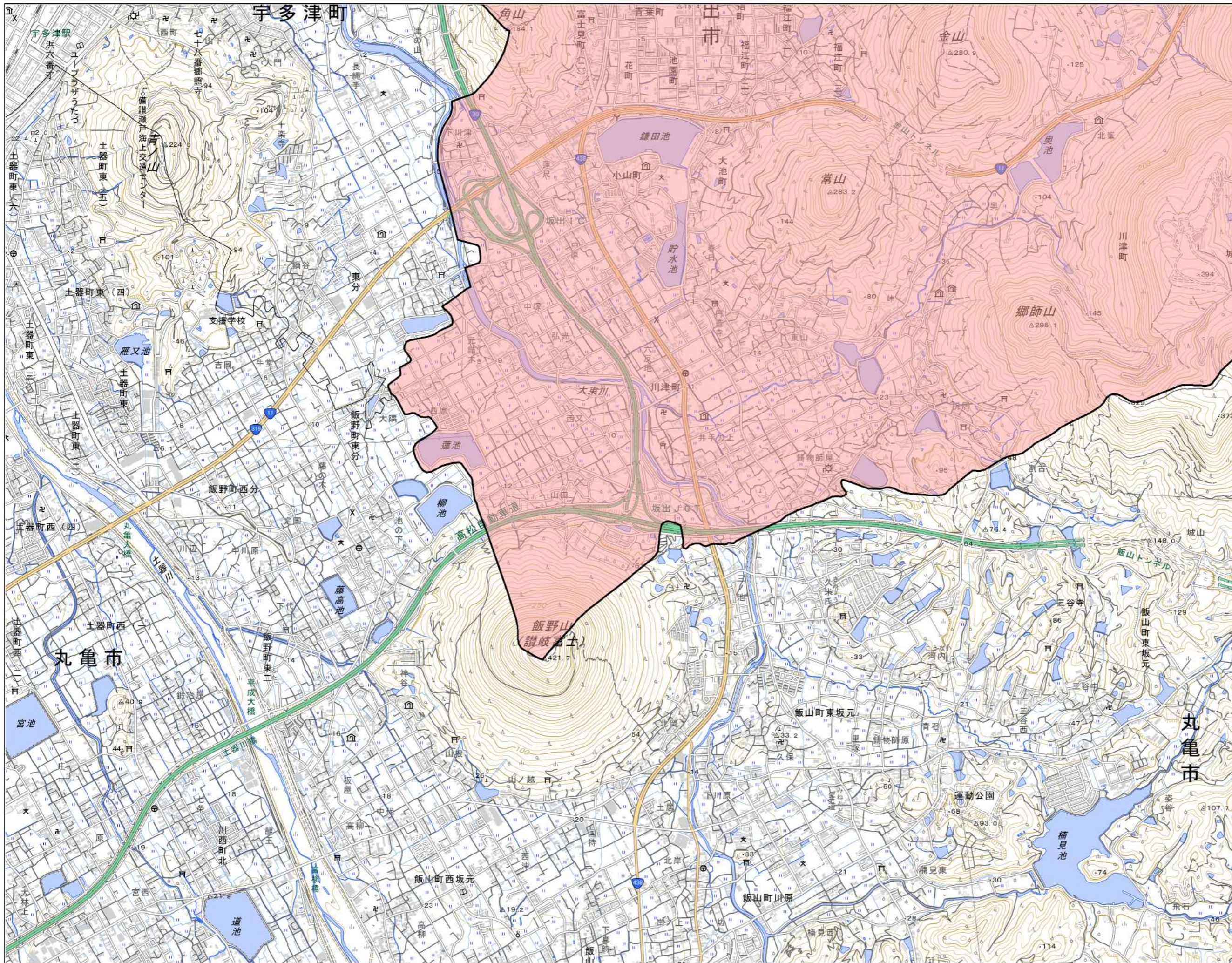


- 宅地造成等工事規制区域
- 特定盛土等規制区域
- 市町境界

指定前

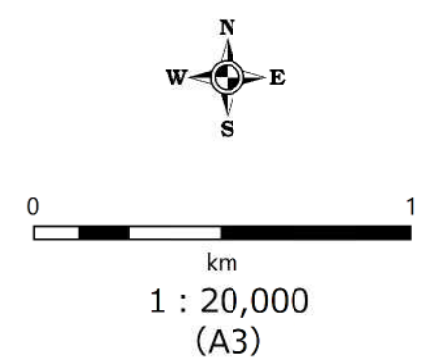


・測量法に基づく国土地理院長承認（複製）R 6JHf 37
 ・本製品を複製する場合には、国土地理院の長の承認を得なければならない



- 宅地造成等工事規制区域
- 特定盛土等規制区域
- 市町境界

指定前



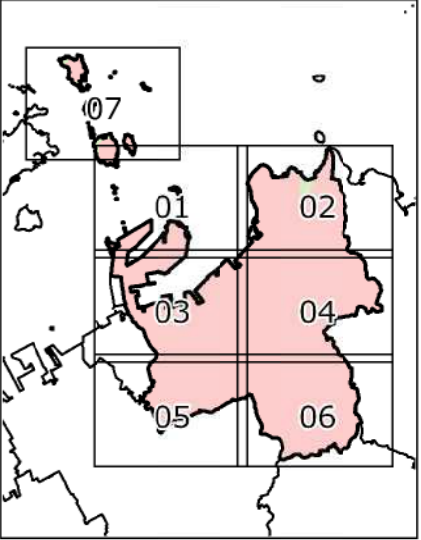
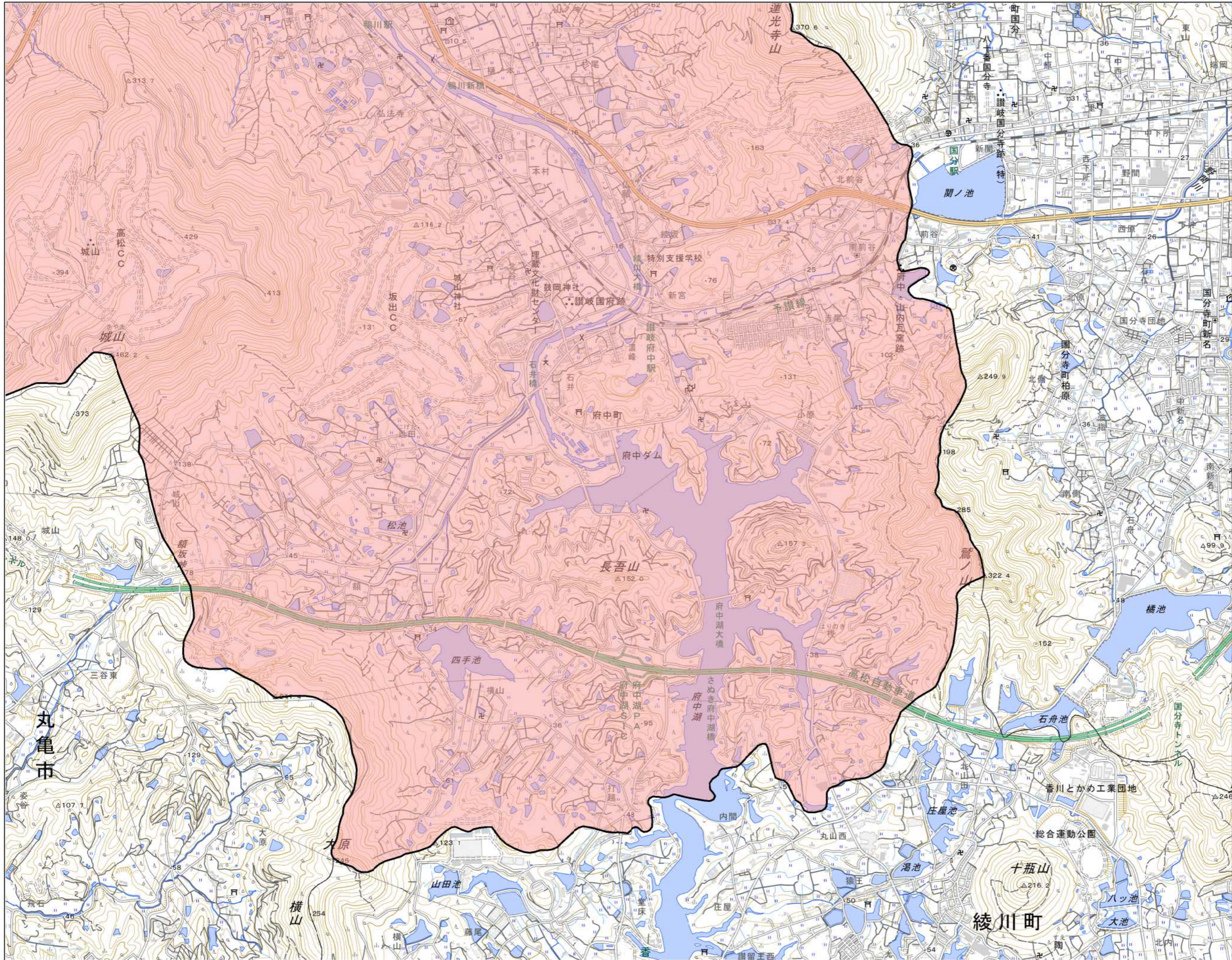
・測量法に基づく国土地理院長承認（複製）R 6JHf 37
 ・本製品を複製する場合には、国土地理院の長の承認を得なければならない

箇所名

坂出市06

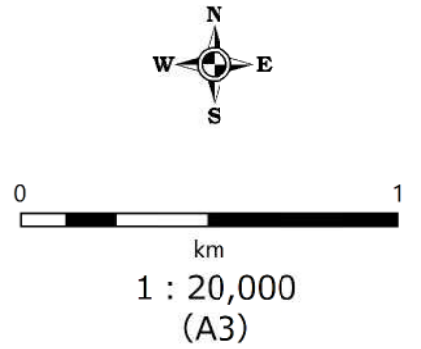
所在地

香川県坂出市



- 宅地造成等工事規制区域
- 特定盛土等規制区域
- 市町境界

指定前



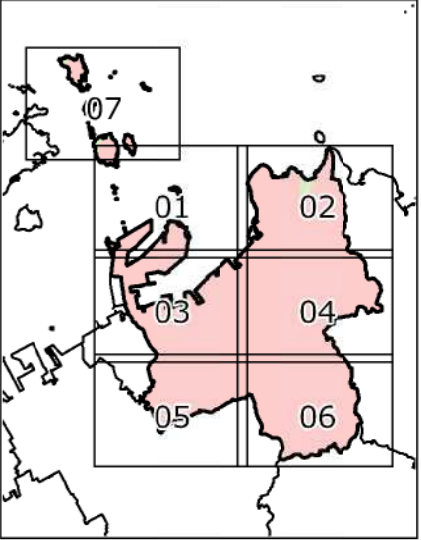
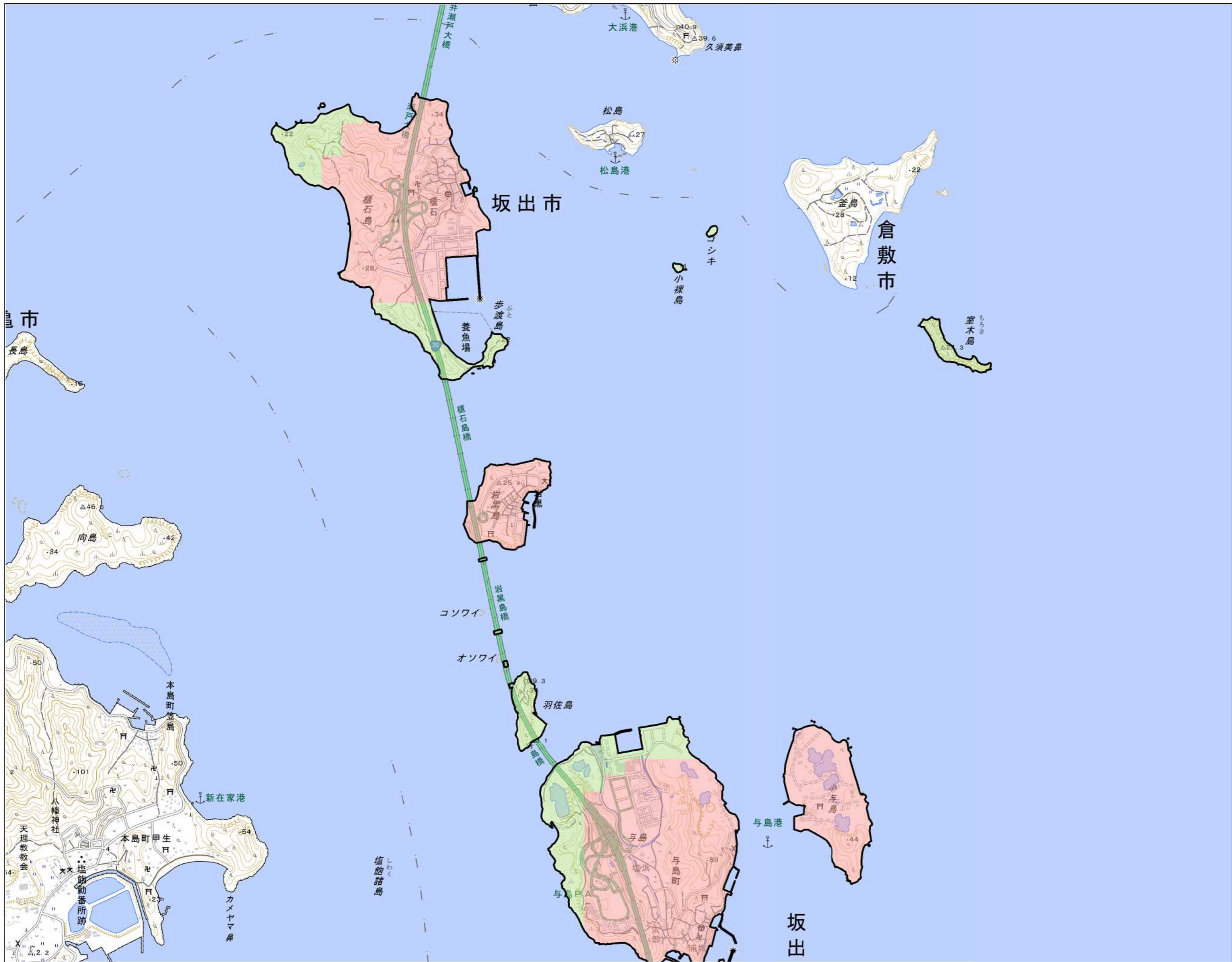
・測量法に基づく国土地理院長承認（複製）R 6JHf 37
 ・本製品を複製する場合には、国土地理院の長の承認を得なければならない

箇所名

坂出市07

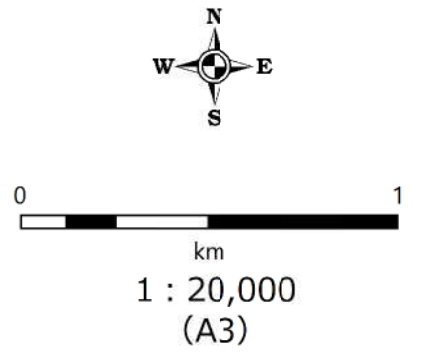
所在地

香川県坂出市



- 宅地造成等工事規制区域
- 特定盛土等規制区域
- 市町境界

指定前



・測量法に基づく国土地理院長承認（複製）R 6JHf 37
 ・本製品を複製する場合には、国土地理院の長の承認を得なければならない