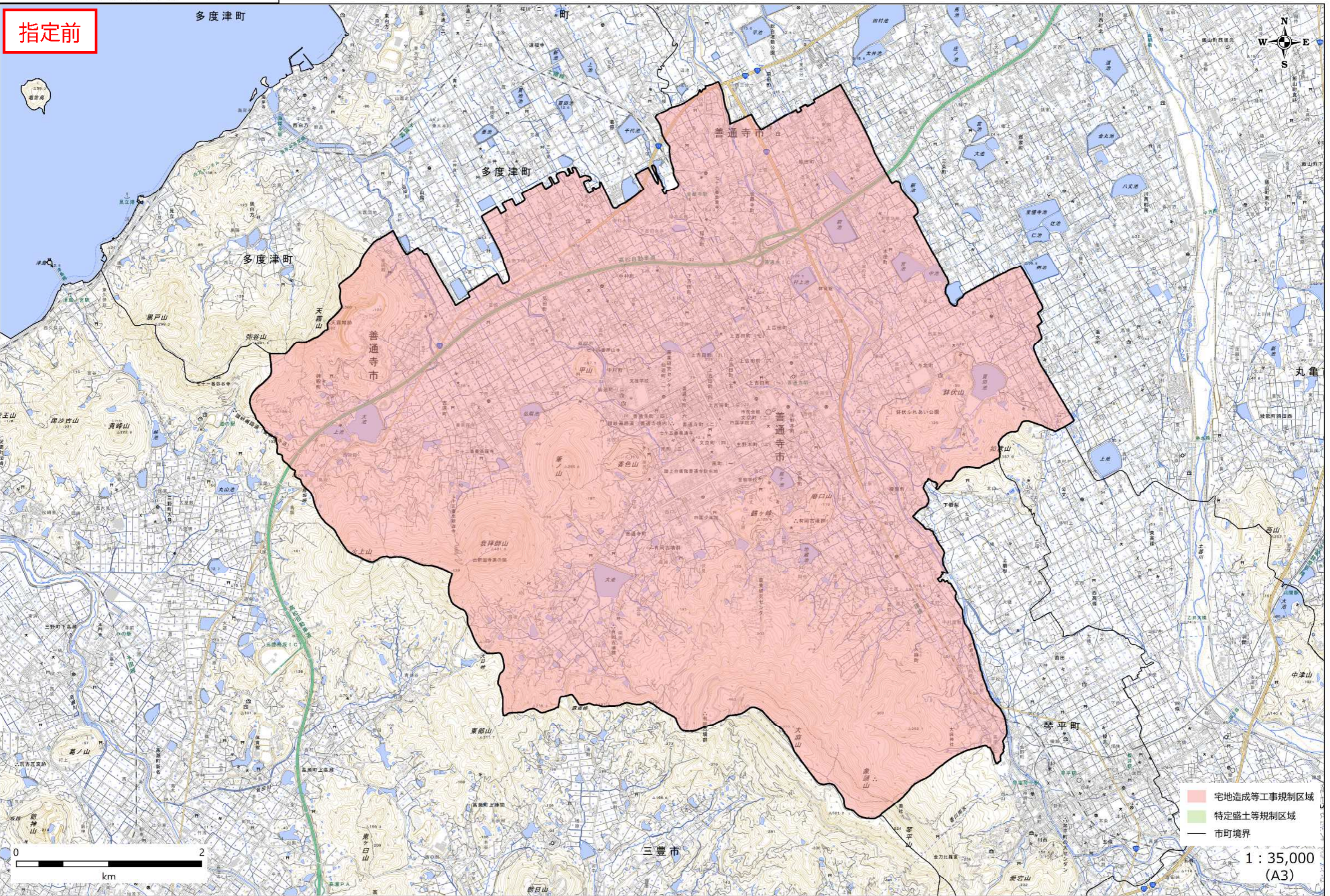


指定前



宅地造成等工事規制区域
 特定盛土等規制区域
 市町境界

1 : 35,000
(A3)

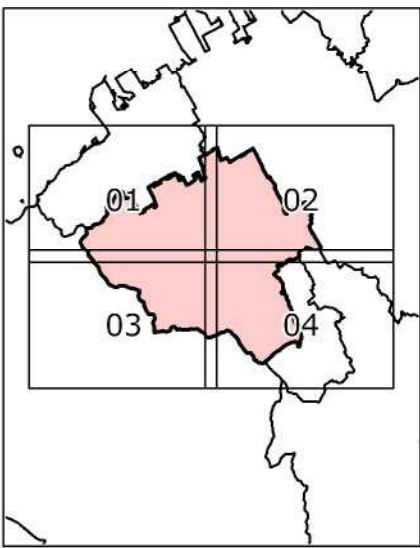
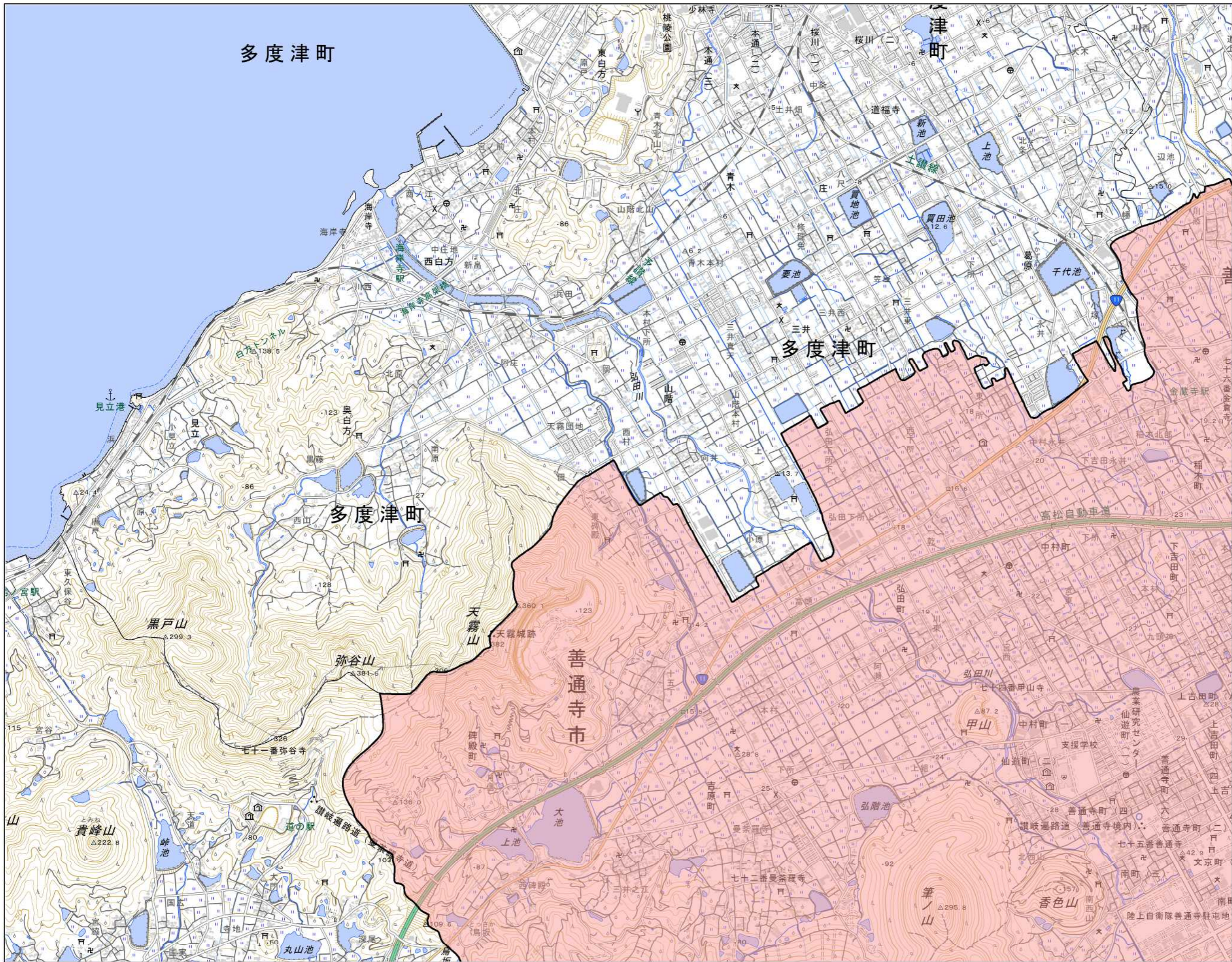
・測量法に基づく国土地理院長承認（複製）R 6JHf 37
 ・本製品を複製する場合には、国土地理院の長の承認を得なければならない

箇所名

善通寺市01

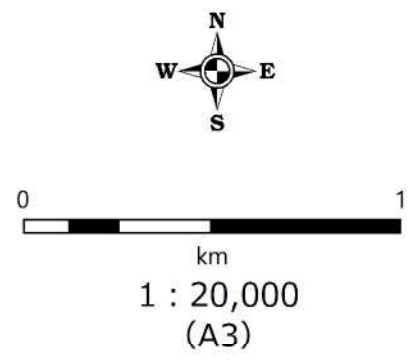
所在地

香川県善通寺市



- 宅地造成等工事規制区域
- 特定盛土等規制区域
- 市町境界

指定前



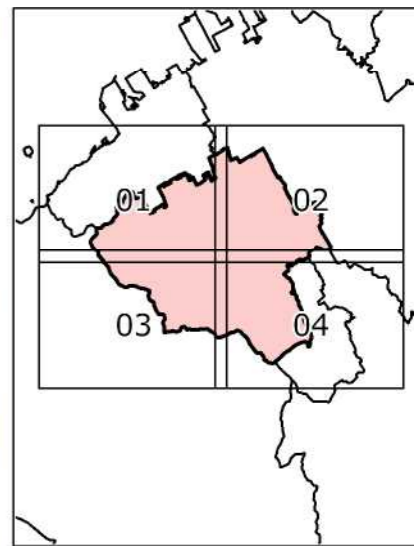
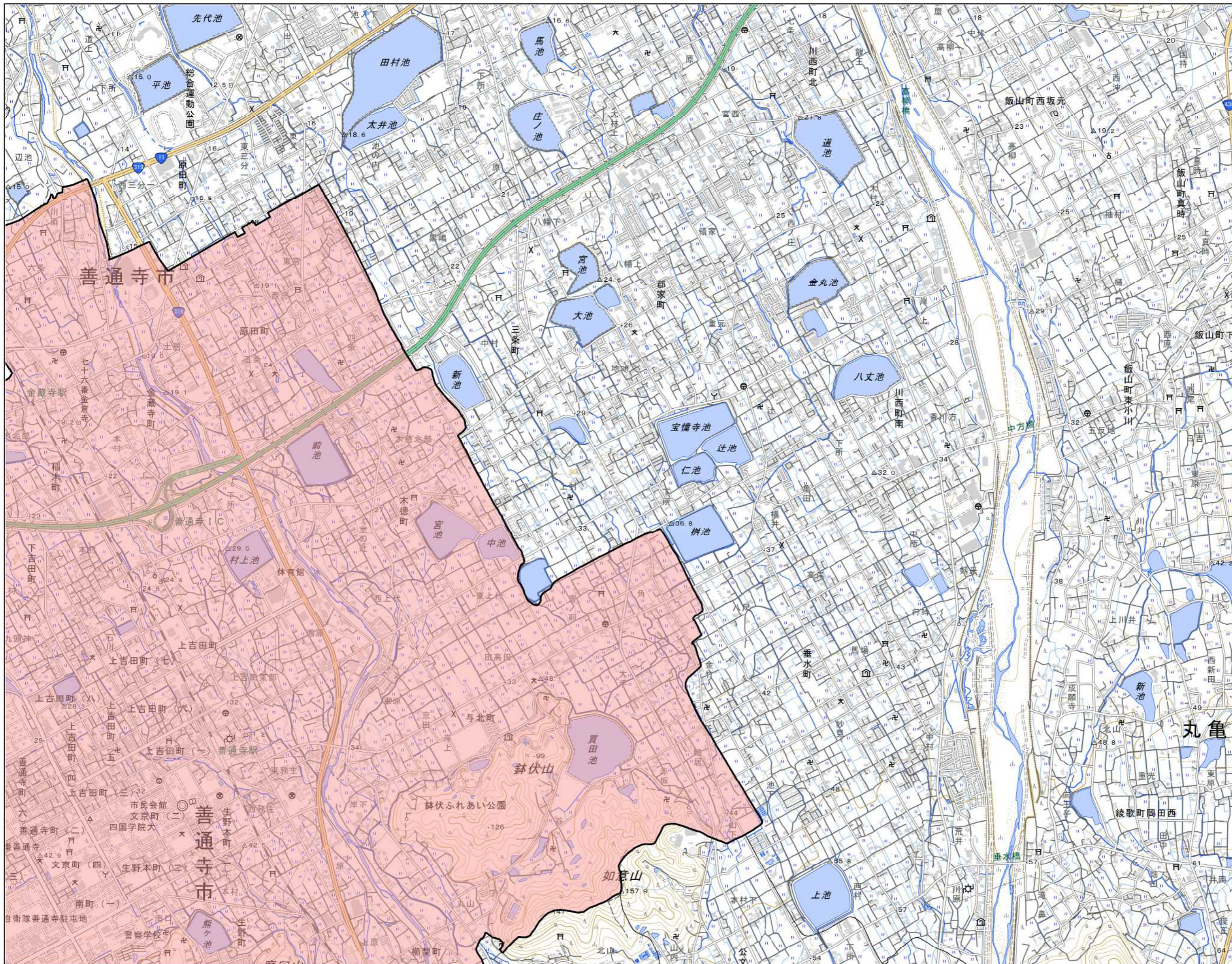
・測量法に基づく国土地理院長承認（複製）R 6JHf 37
 ・本製品を複製する場合には、国土地理院の長の承認を得なければならない

箇所名

善通寺市02

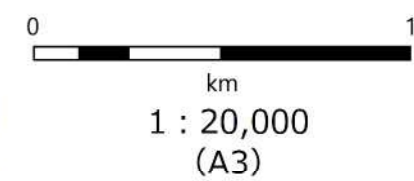
所在地

香川県善通寺市



- 宅地造成等工事規制区域
- 特定盛土等規制区域
- 市町境界

指定前



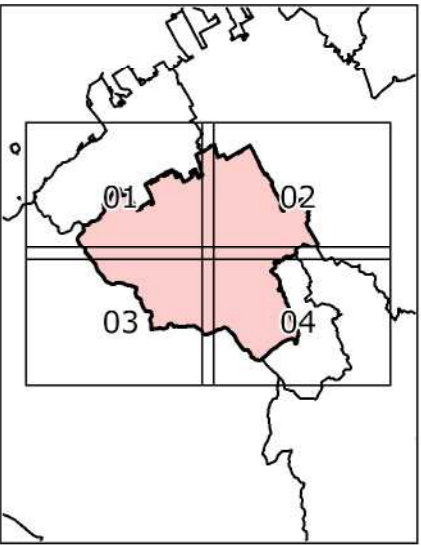
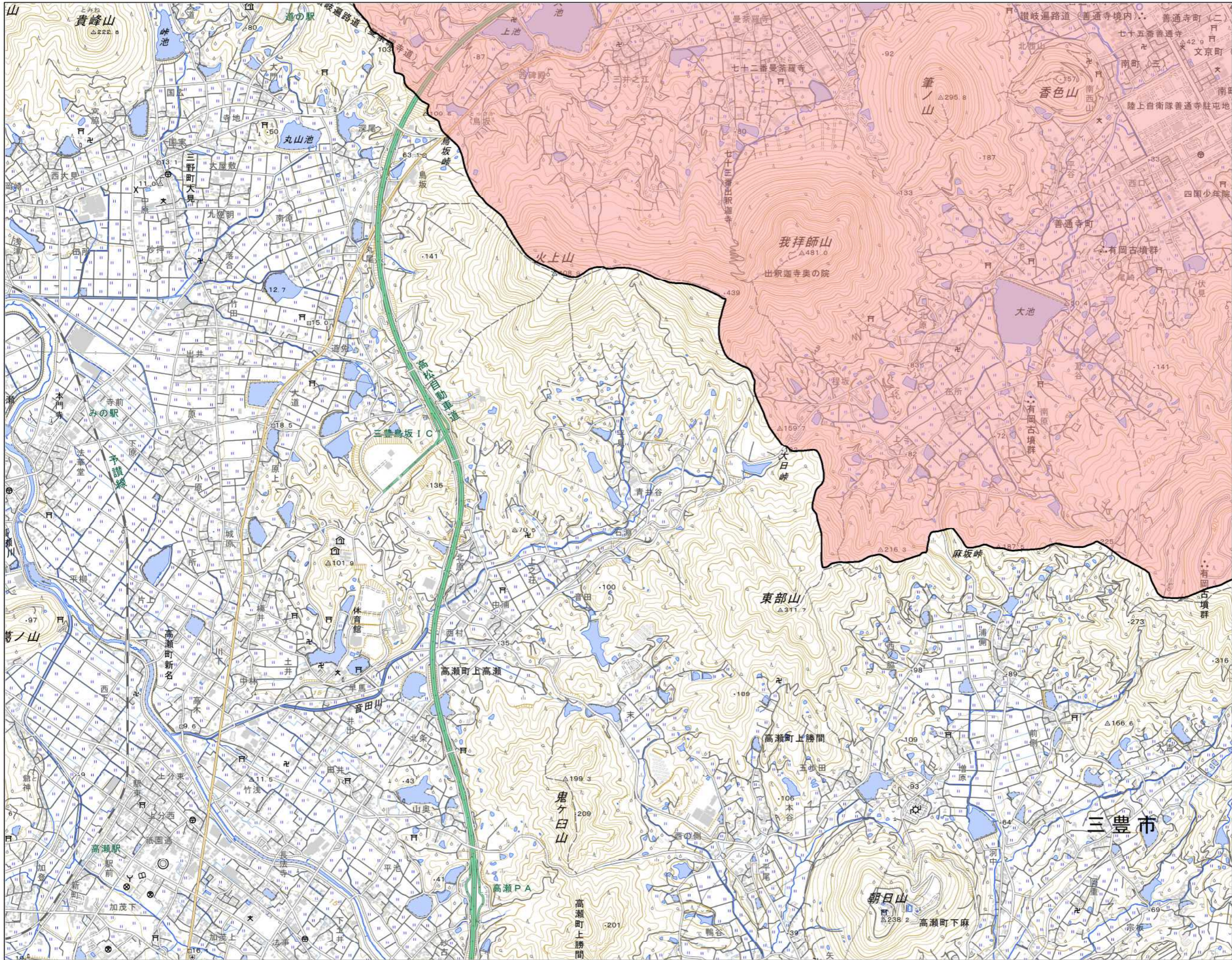
・測量法に基づく国土地理院長承認（複製）R 6JHf 37
 ・本製品を複製する場合には、国土地理院の長の承認を得なければならない

箇所名

普通寺市03

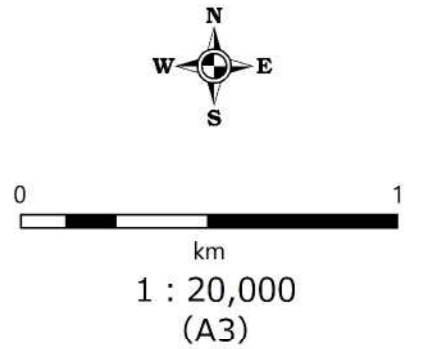
所在地

香川県普通寺市



- 宅地造成等工事規制区域
- 特定盛土等規制区域
- 市町境界

指定前



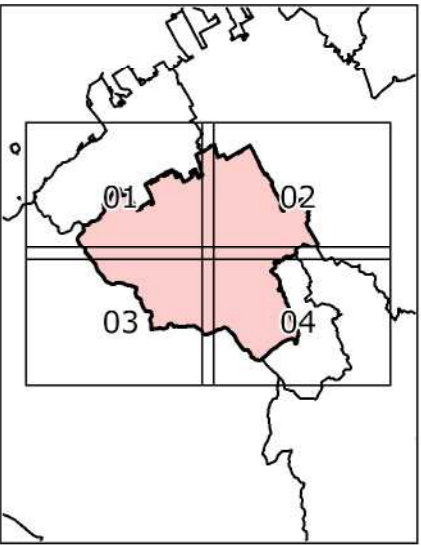
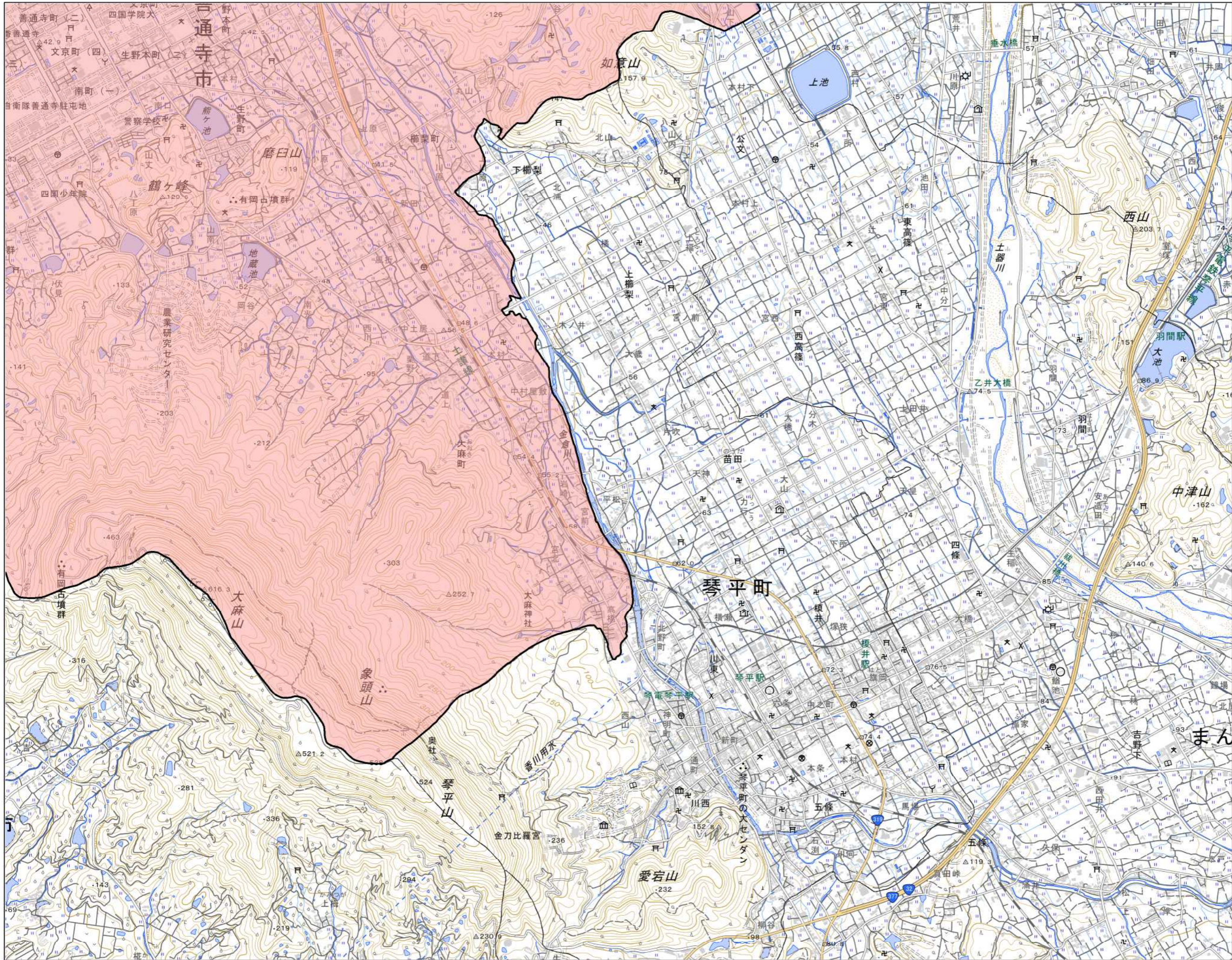
・測量法に基づく国土地理院長承認（複製）R 6JHf 37
 ・本製品を複製する場合には、国土地理院の長の承認を得なければならない

箇所名

普通寺市04

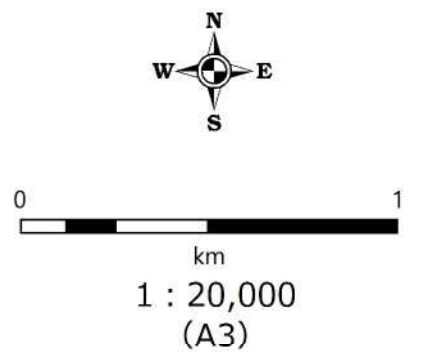
所在地

香川県普通寺市



- 宅地造成等工事規制区域
- 特定盛土等規制区域
- 市町境界

指定前



・測量法に基づく国土地理院長承認（複製）R 6JHf 37
 ・本製品を複製する場合には、国土地理院の長の承認を得なければならない