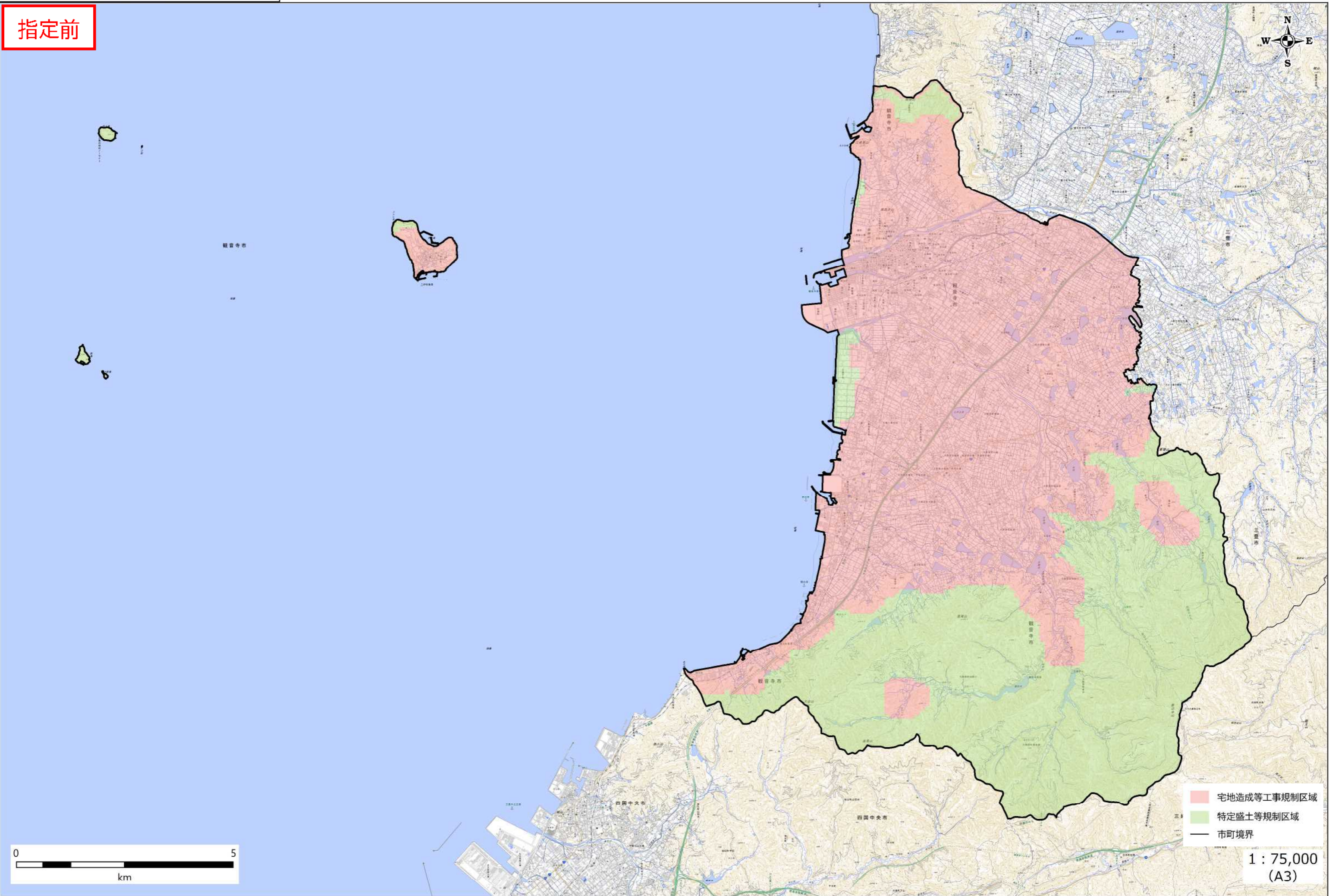
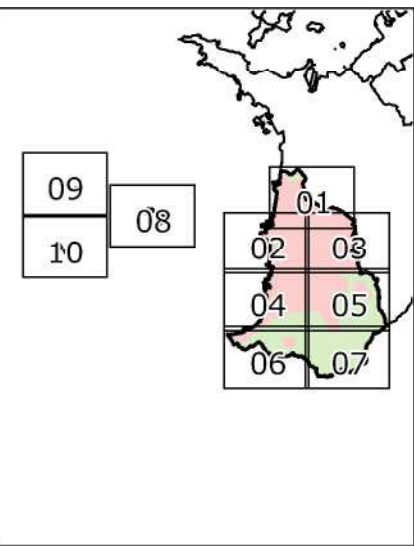
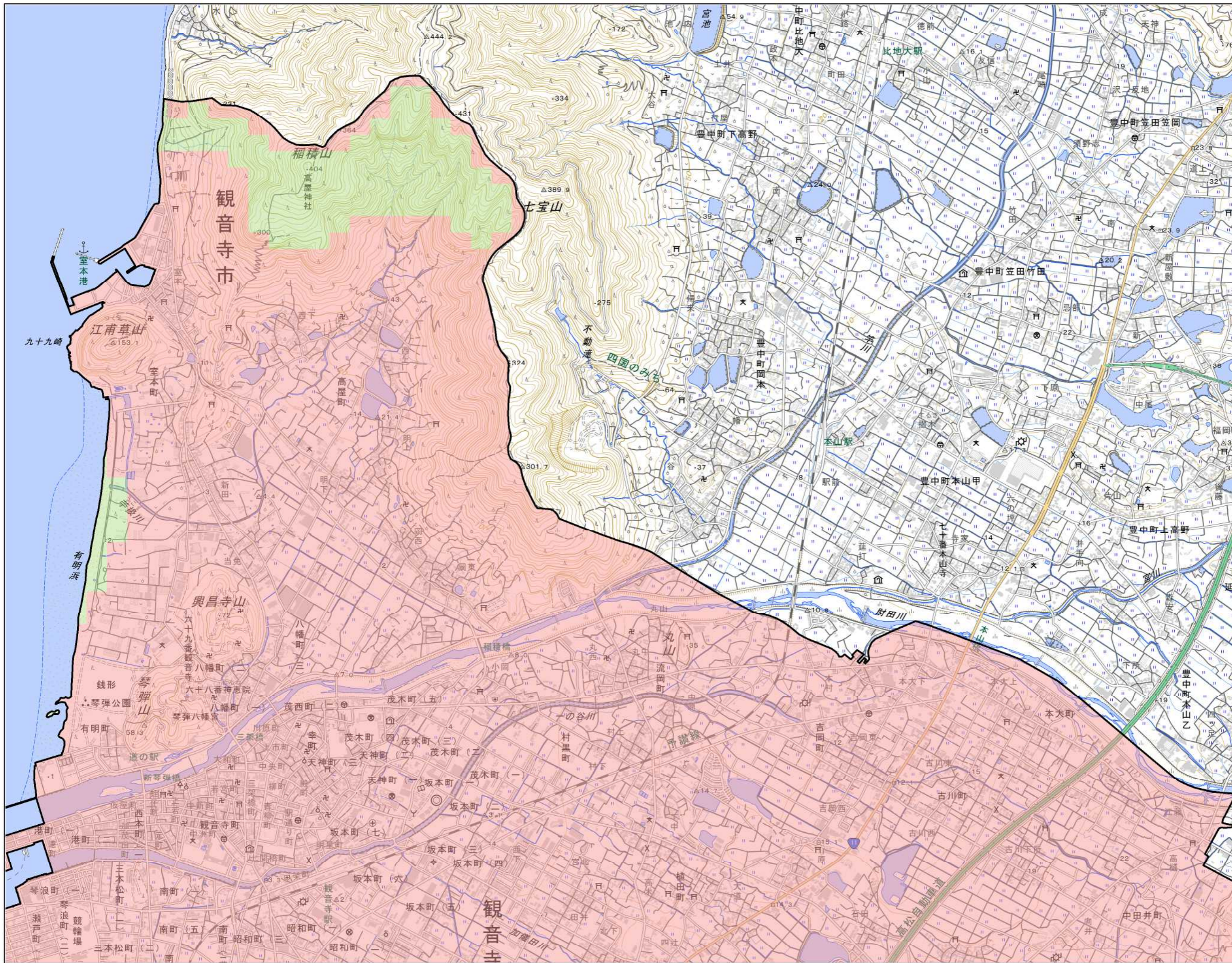


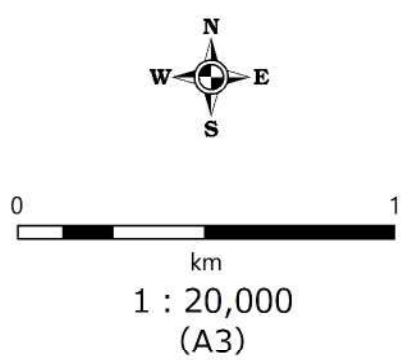
指定前





- 宅地造成等工事規制区域
- 特定盛土等規制区域
- 市町境界

指定前



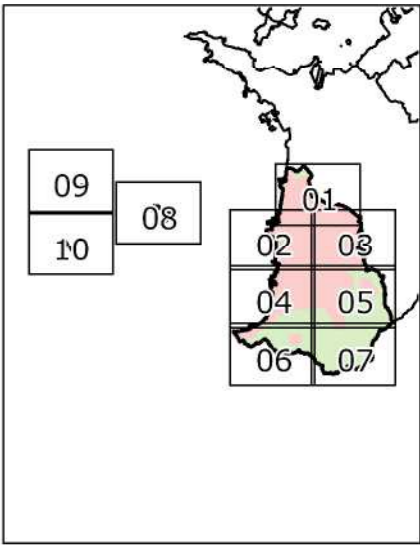
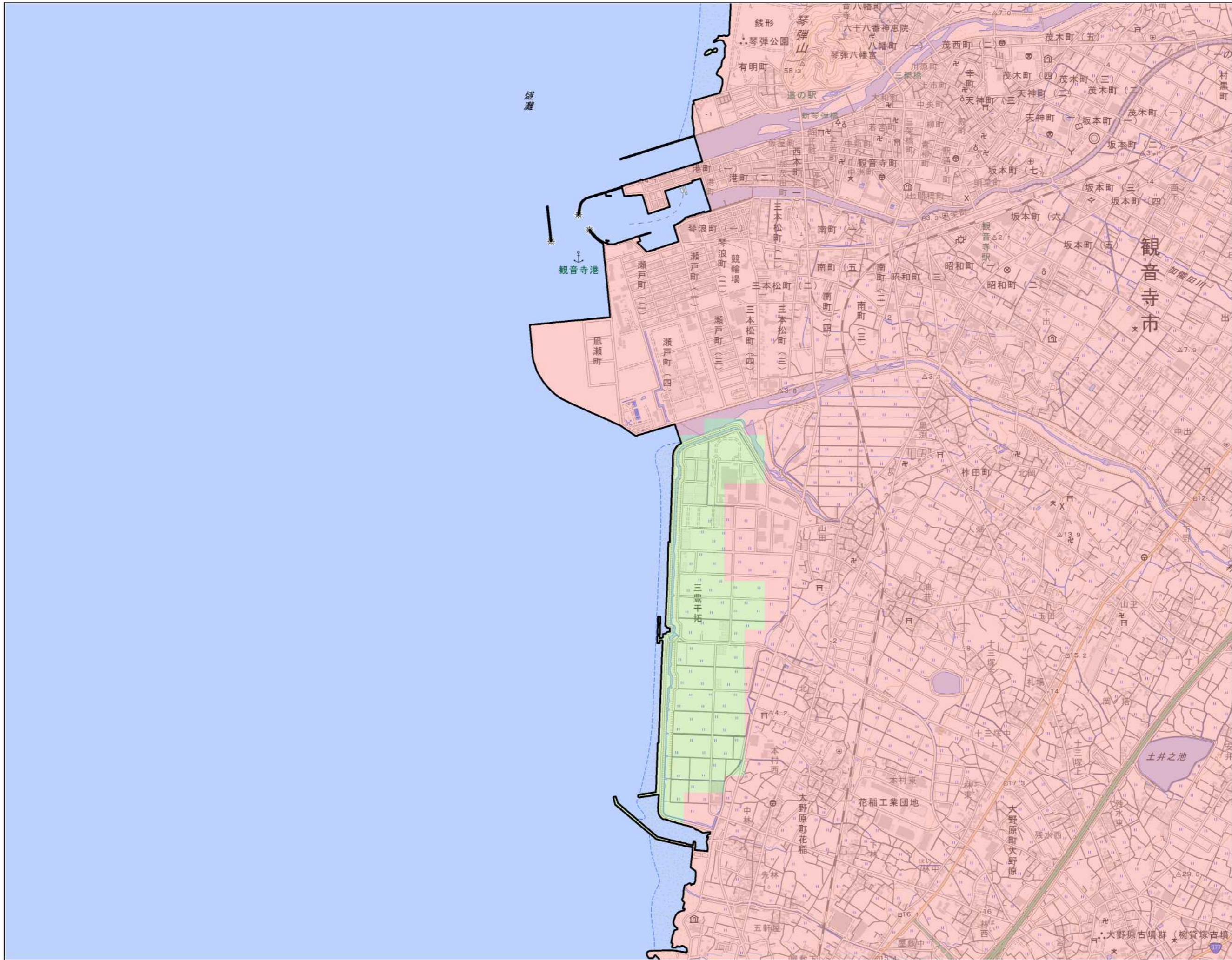
・測量法に基づく国土地理院長承認（複製 R 6JHf 37）
 ・本製品を複製する場合には、国土地理院の長の承認を得なければならない

箇所名

観音寺市02

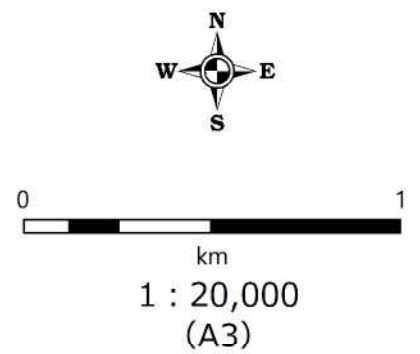
所在地

香川県観音寺市



- 宅地造成等工事規制区域
- 特定盛土等規制区域
- 市町境界

指定前



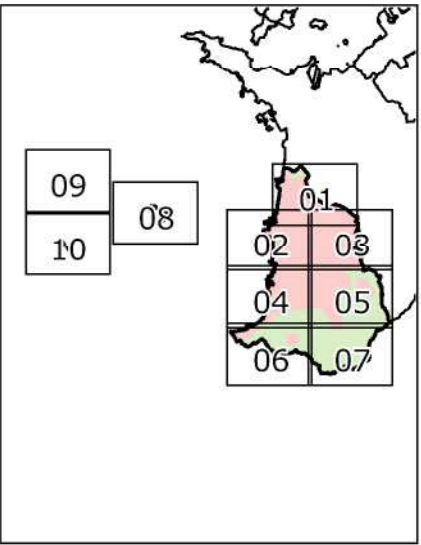
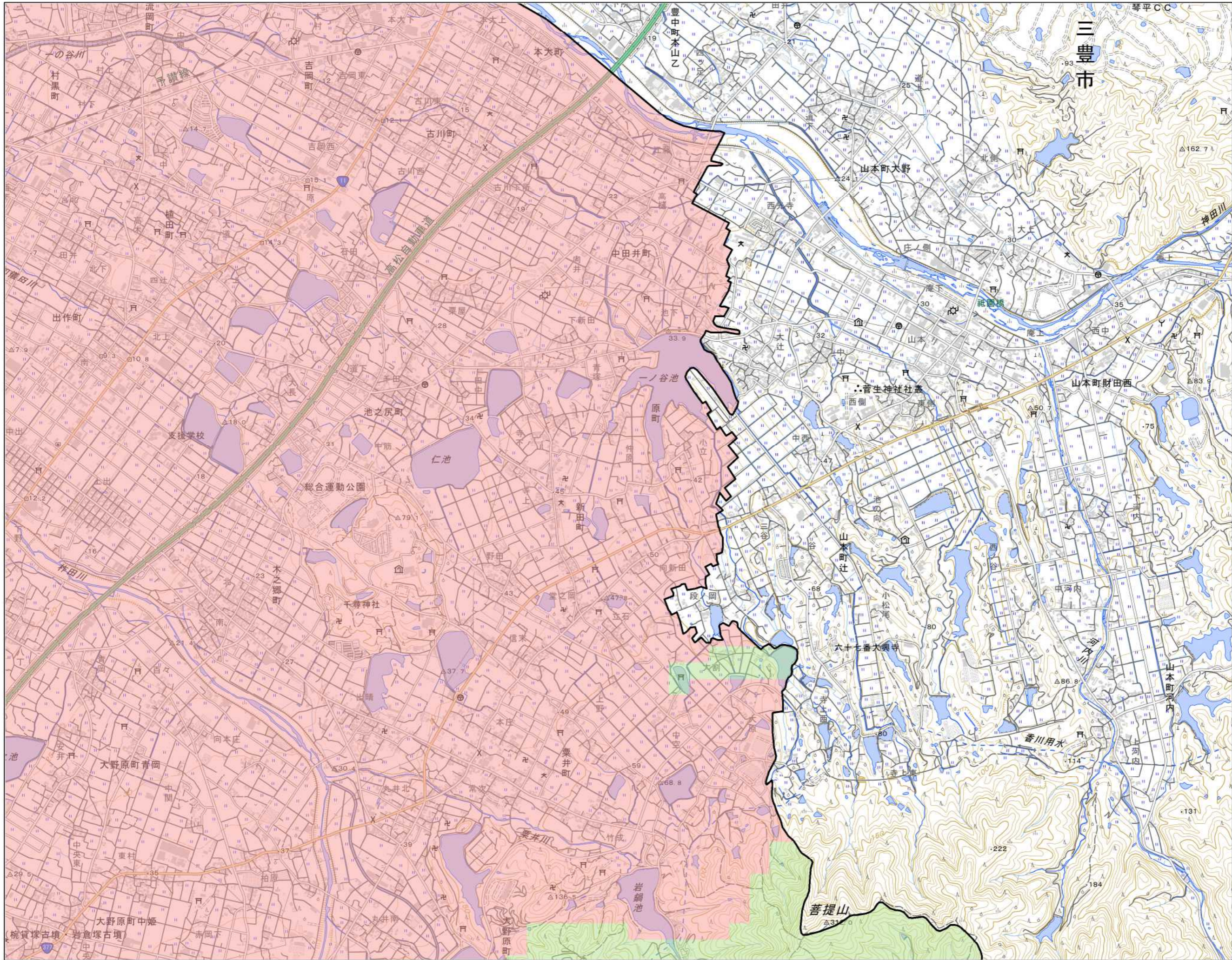
・測量法に基づく国土地理院長承認（複製）R 6JHf 37
 ・本製品を複製する場合には、国土地理院の長の承認を得なければならない

箇所名

観音寺市03

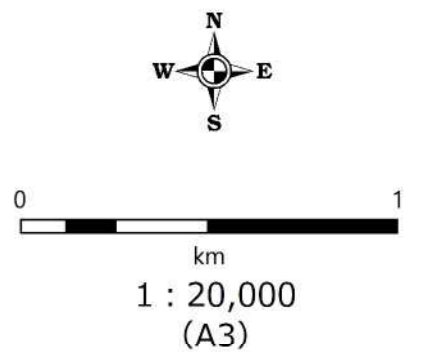
所在地

香川県観音寺市



- 宅地造成等工事規制区域
- 特定盛土等規制区域
- 市町境界

指定前



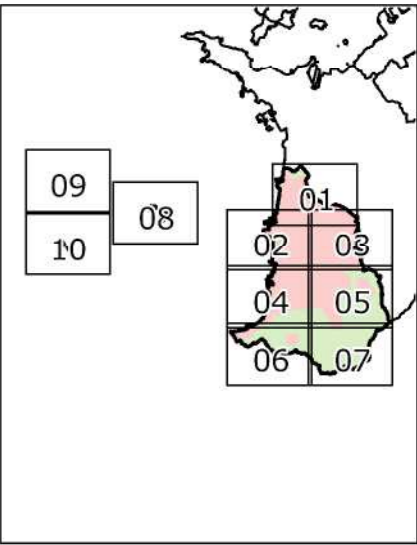
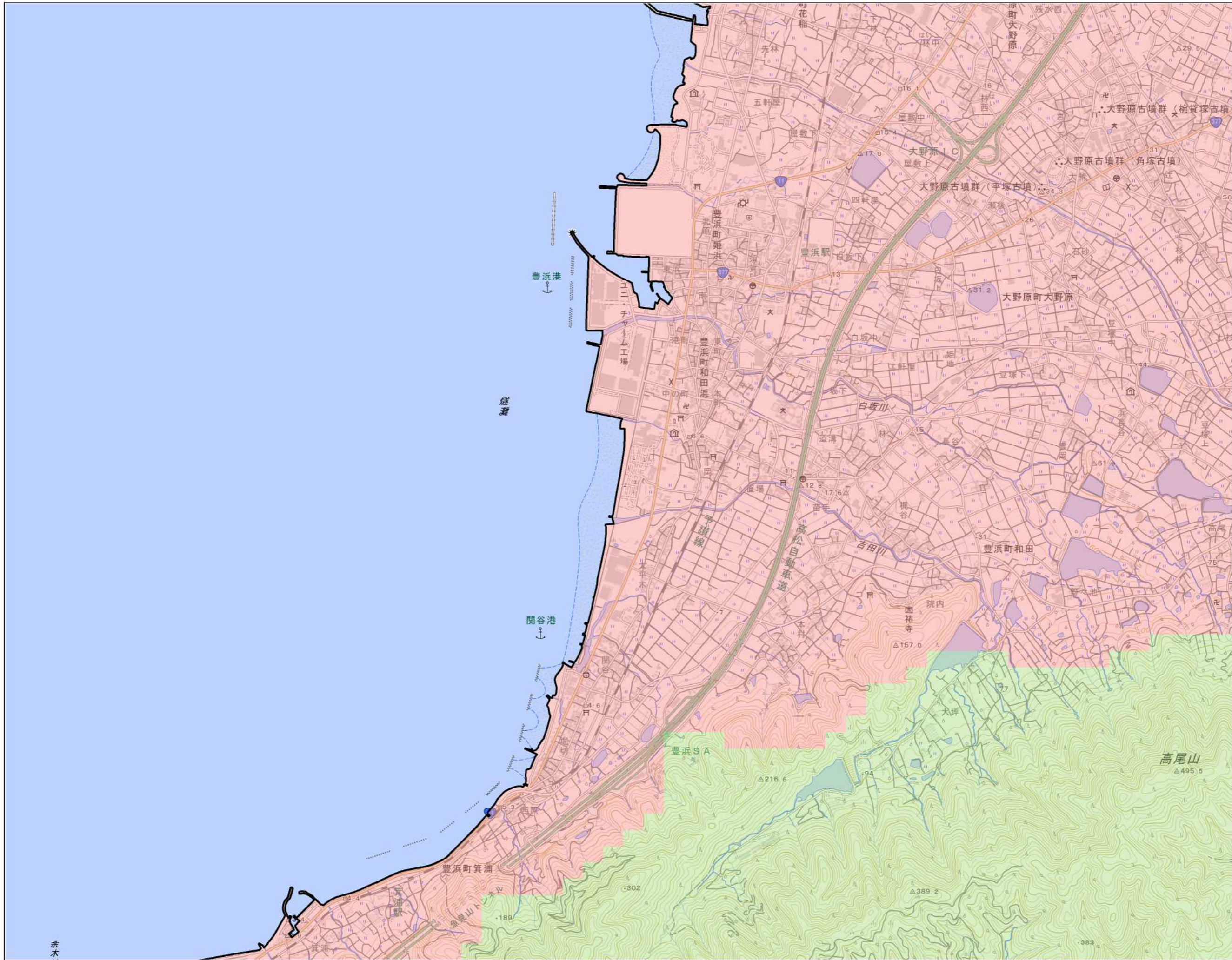
・測量法に基づく国土地理院長承認（複製）R 6JHf 37
 ・本製品を複製する場合には、国土地理院の長の承認を得なければならない

箇所名

観音寺市04

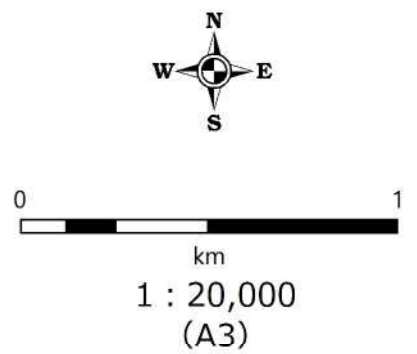
所在地

香川県観音寺市



- 宅地造成等工事規制区域
- 特定盛土等規制区域
- 市町境界

指定前



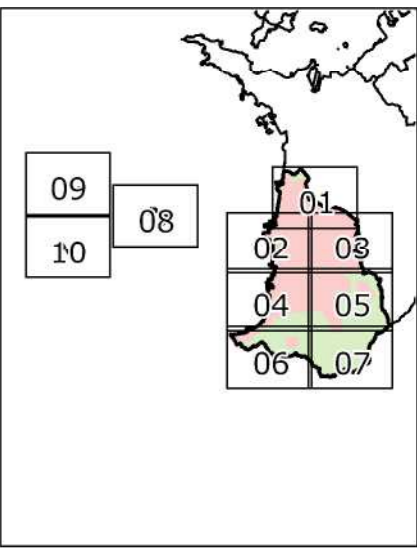
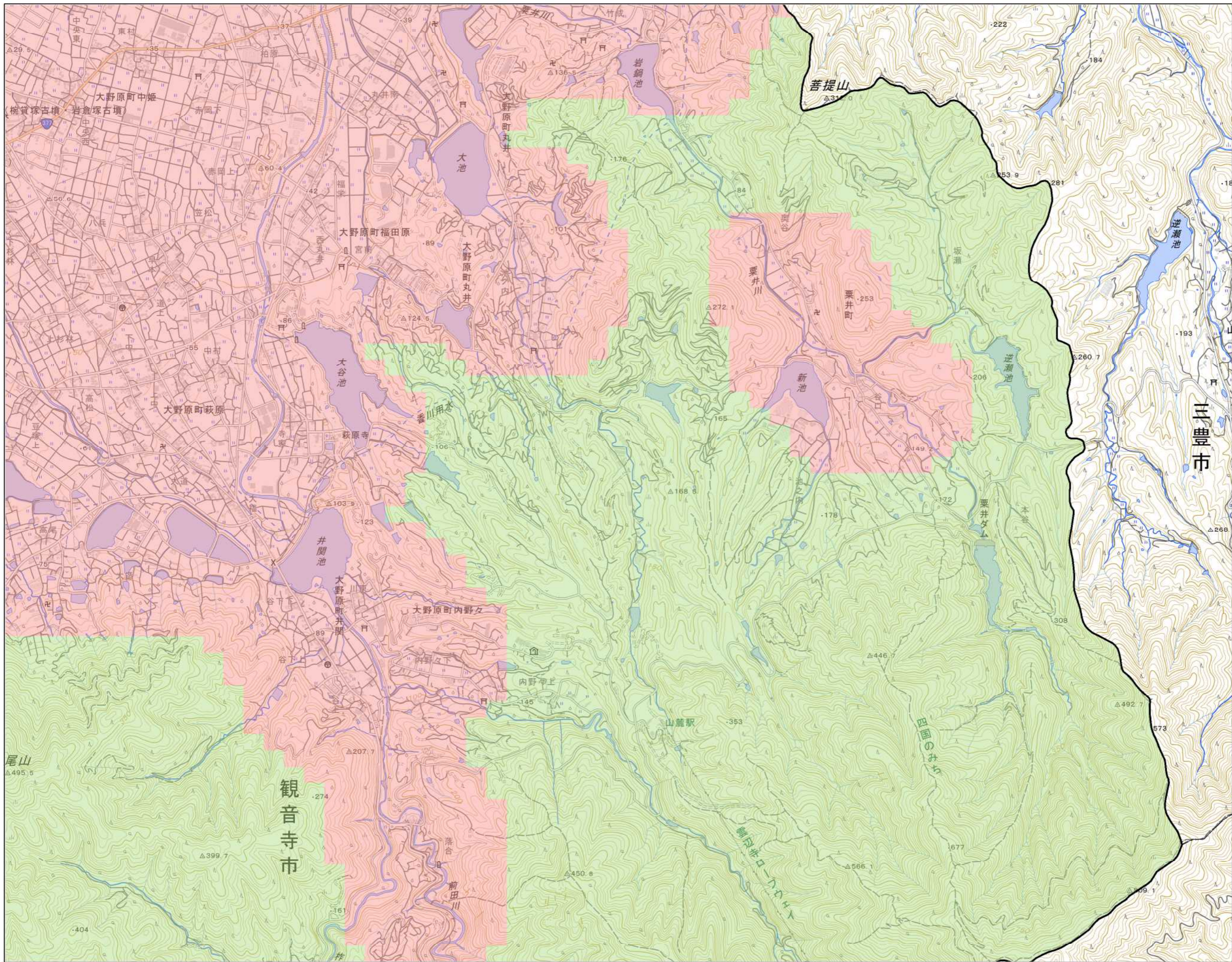
・測量法に基づく国土地理院長承認（複製）R 6JHf 37
 ・本製品を複製する場合には、国土地理院の長の承認を得なければならない

箇所名

観音寺市05

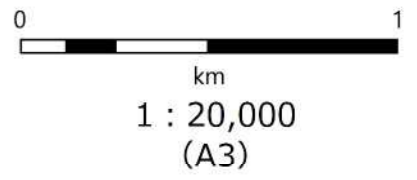
所在地

香川県観音寺市



- 宅地造成等工事規制区域
- 特定盛土等規制区域
- 市町境界

指定前



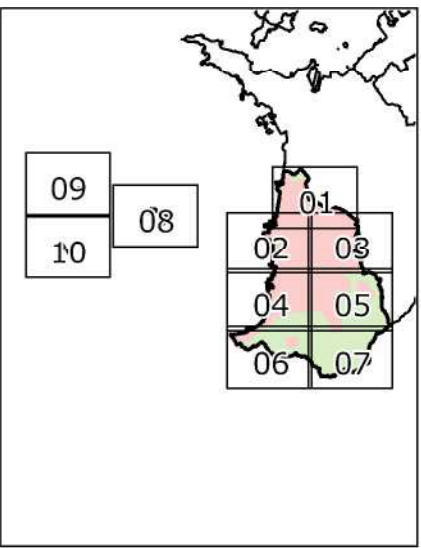
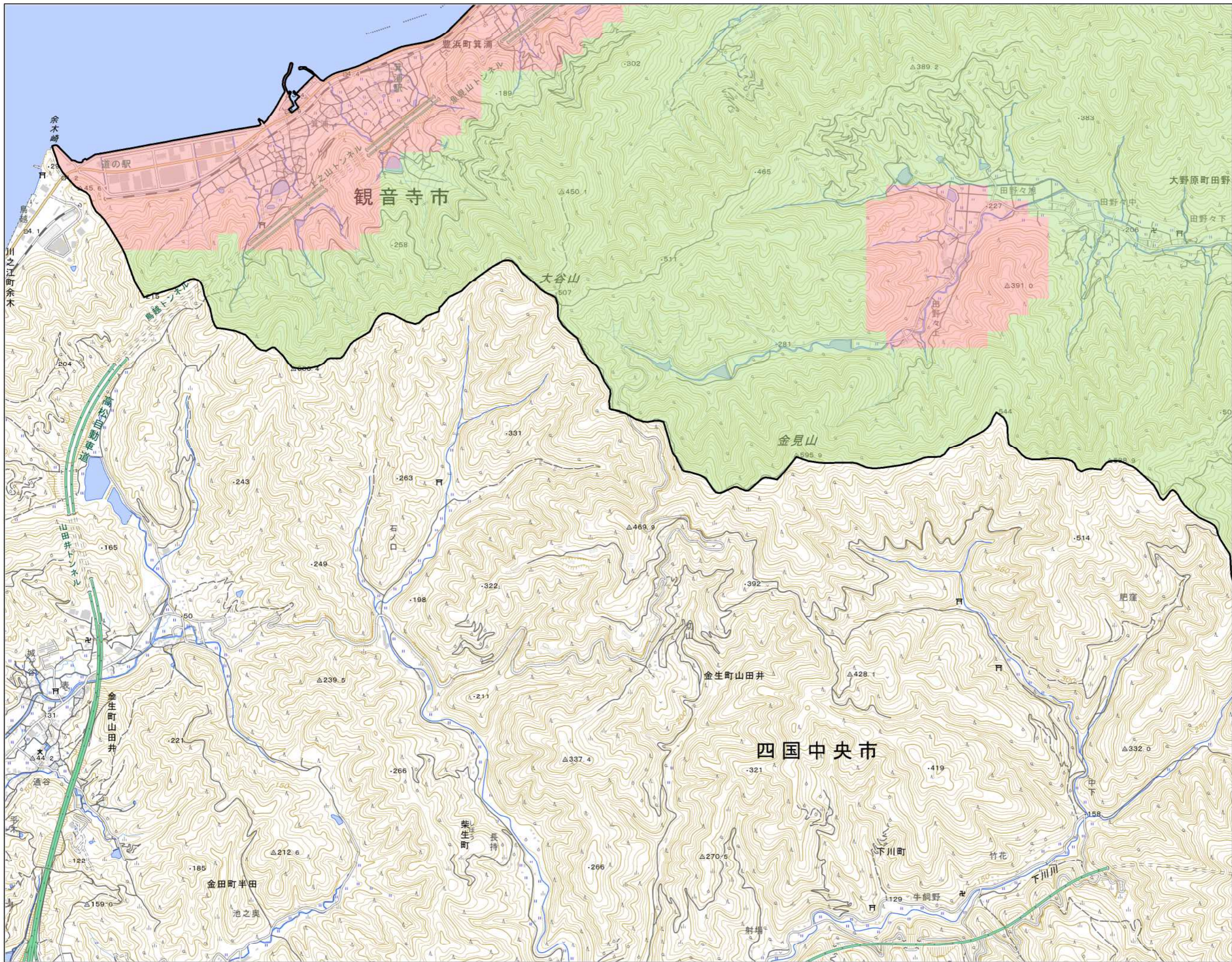
・測量法に基づく国土地理院長承認（複製）R 6Jhf 37
 ・本製品を複製する場合には、国土地理院の長の承認を得なければならない

箇所名

観音寺市06

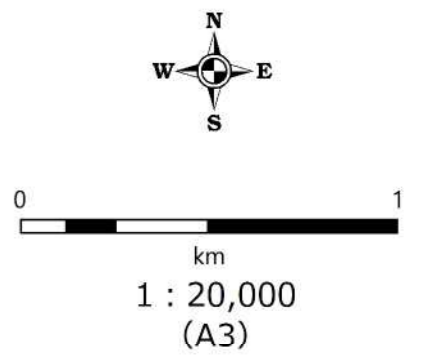
所在地

香川県観音寺市



- 宅地造成等工事規制区域
- 特定盛土等規制区域
- 市町境界

指定前



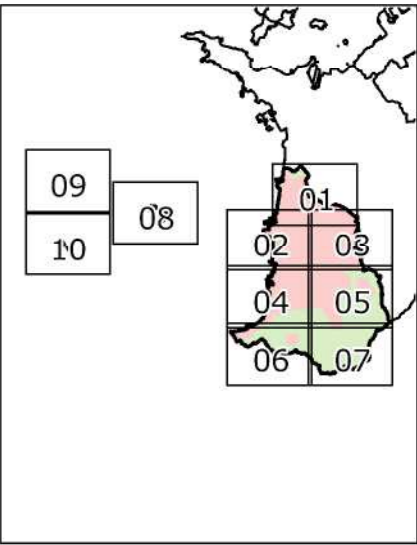
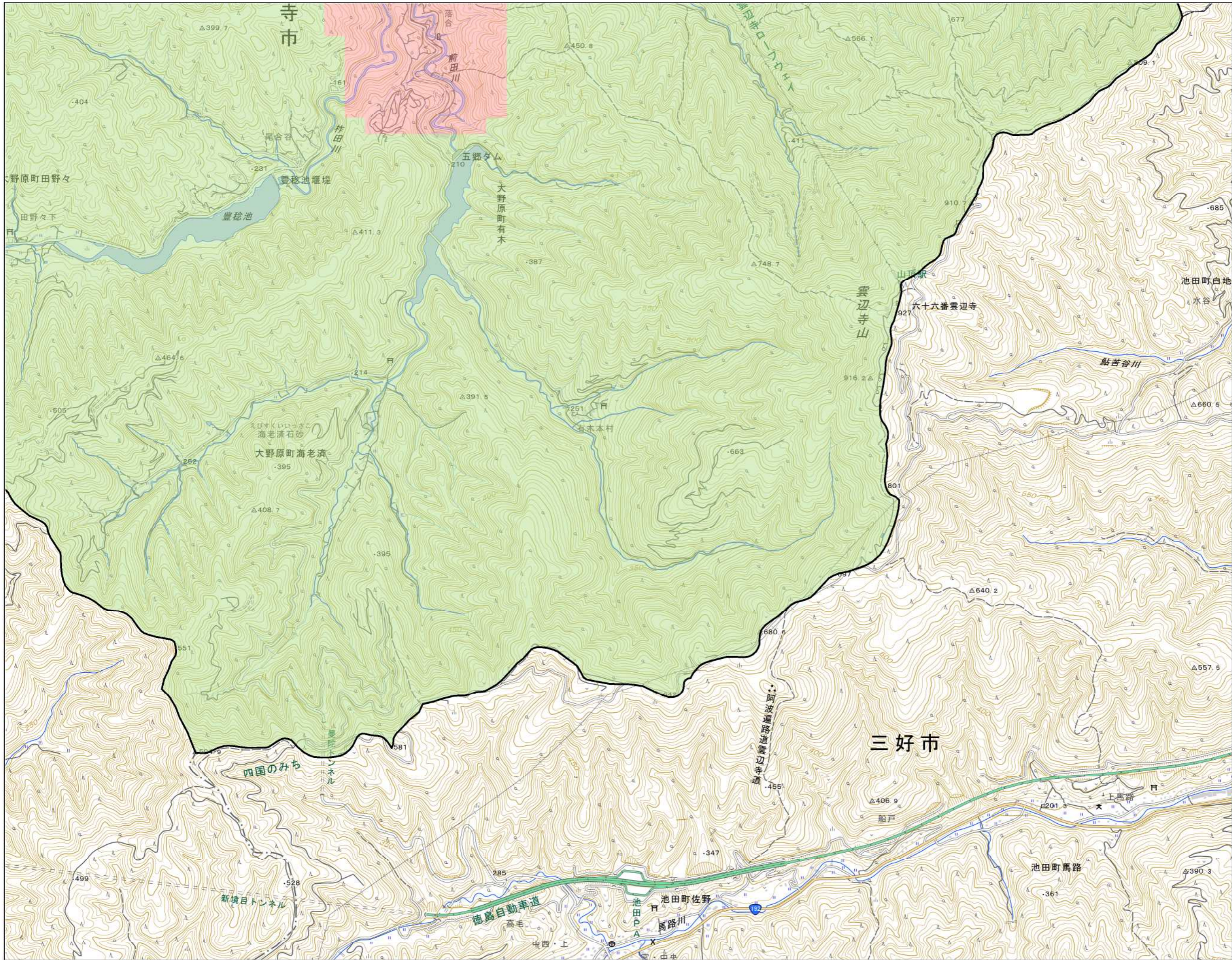
・測量法に基づく国土地理院長承認（複製）R 6JHf 37
 ・本製品を複製する場合には、国土地理院の長の承認を得なければならない

箇所名

観音寺市07

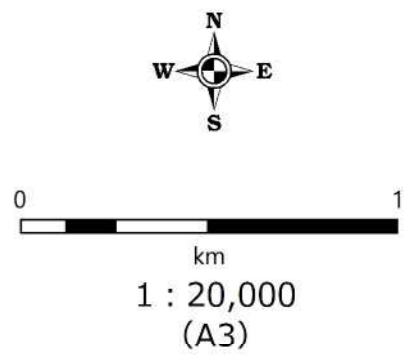
所在地

香川県観音寺市

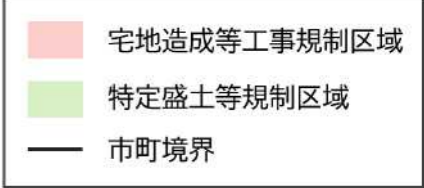
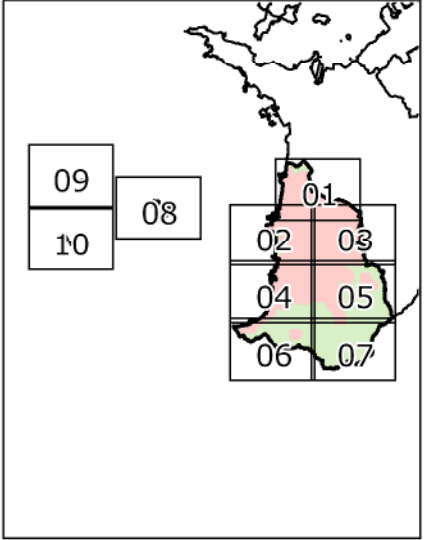
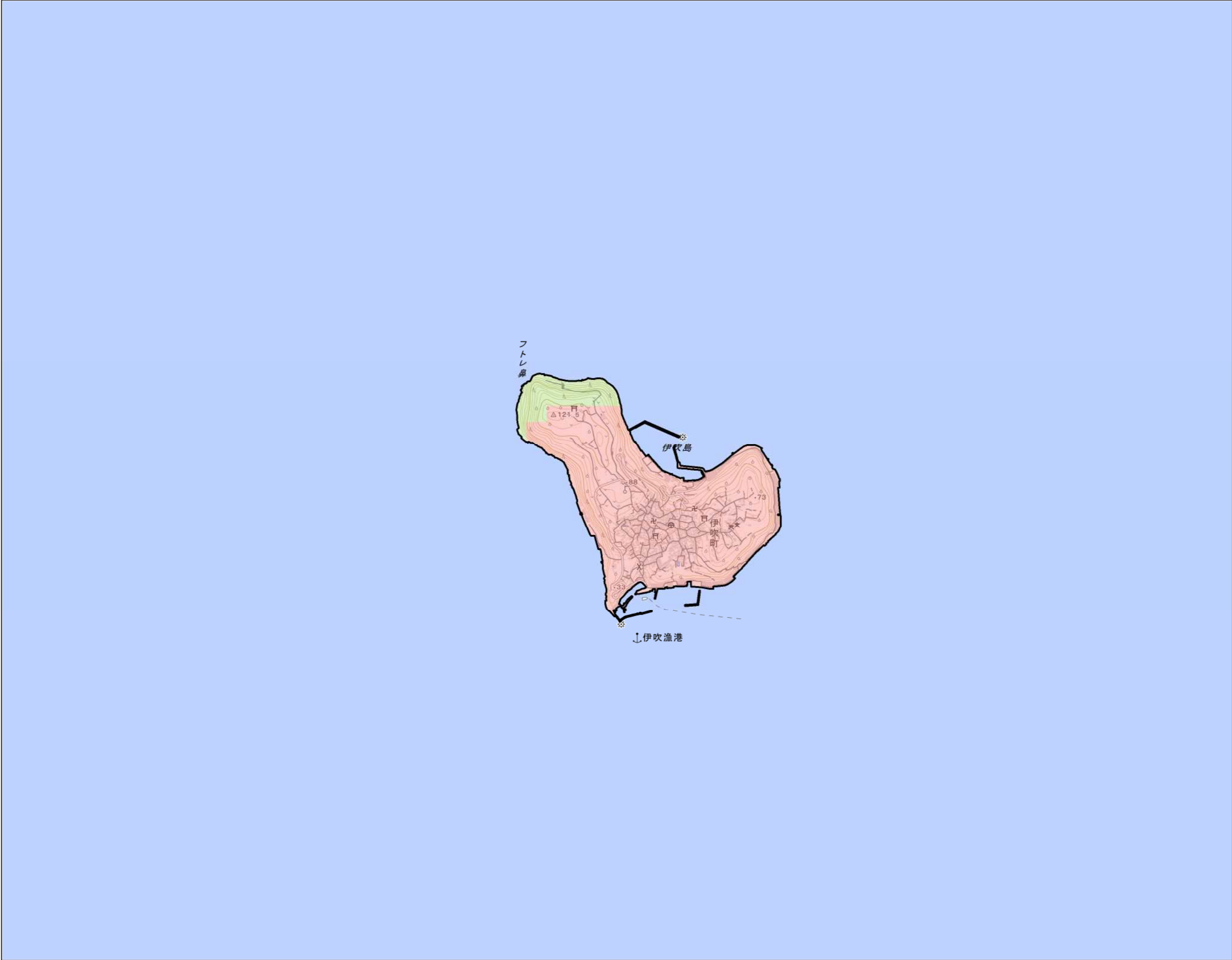


- 宅地造成等工事規制区域
- 特定盛土等規制区域
- 市町境界

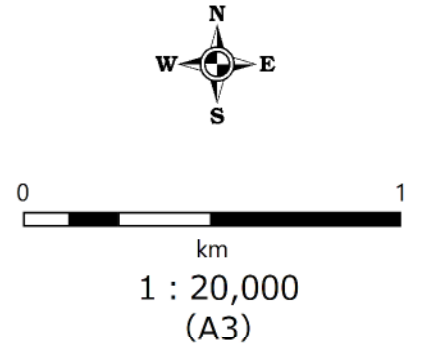
指定前



・測量法に基づく国土地理院長承認(複製) R 6JHf 37
 ・本製品を複製する場合には、国土地理院の長の承認を得なければならない

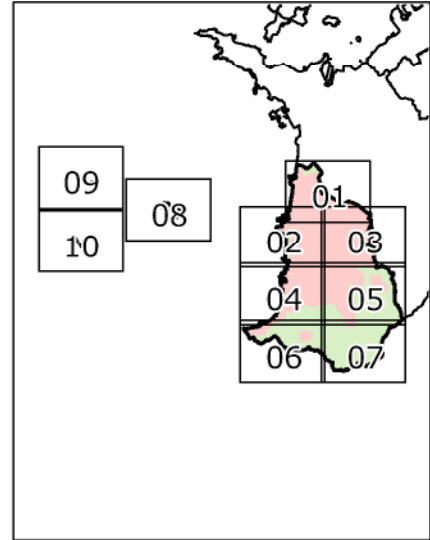


指定前



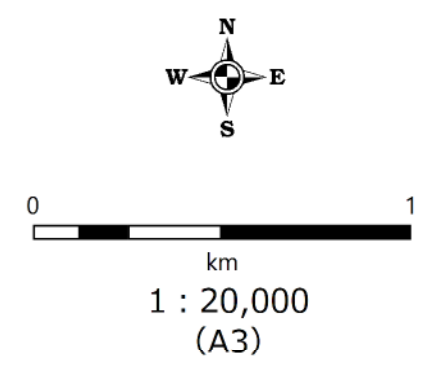
・測量法に基づく国土地理院長承認（複製）R 6JHf 37
 ・本製品を複製する場合には、国土地理院の長の承認を得なければならない

箇所名	観音寺市09	所在地	香川県観音寺市
-----	--------	-----	---------



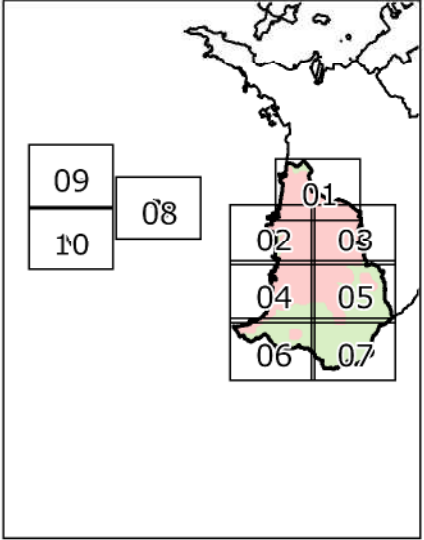
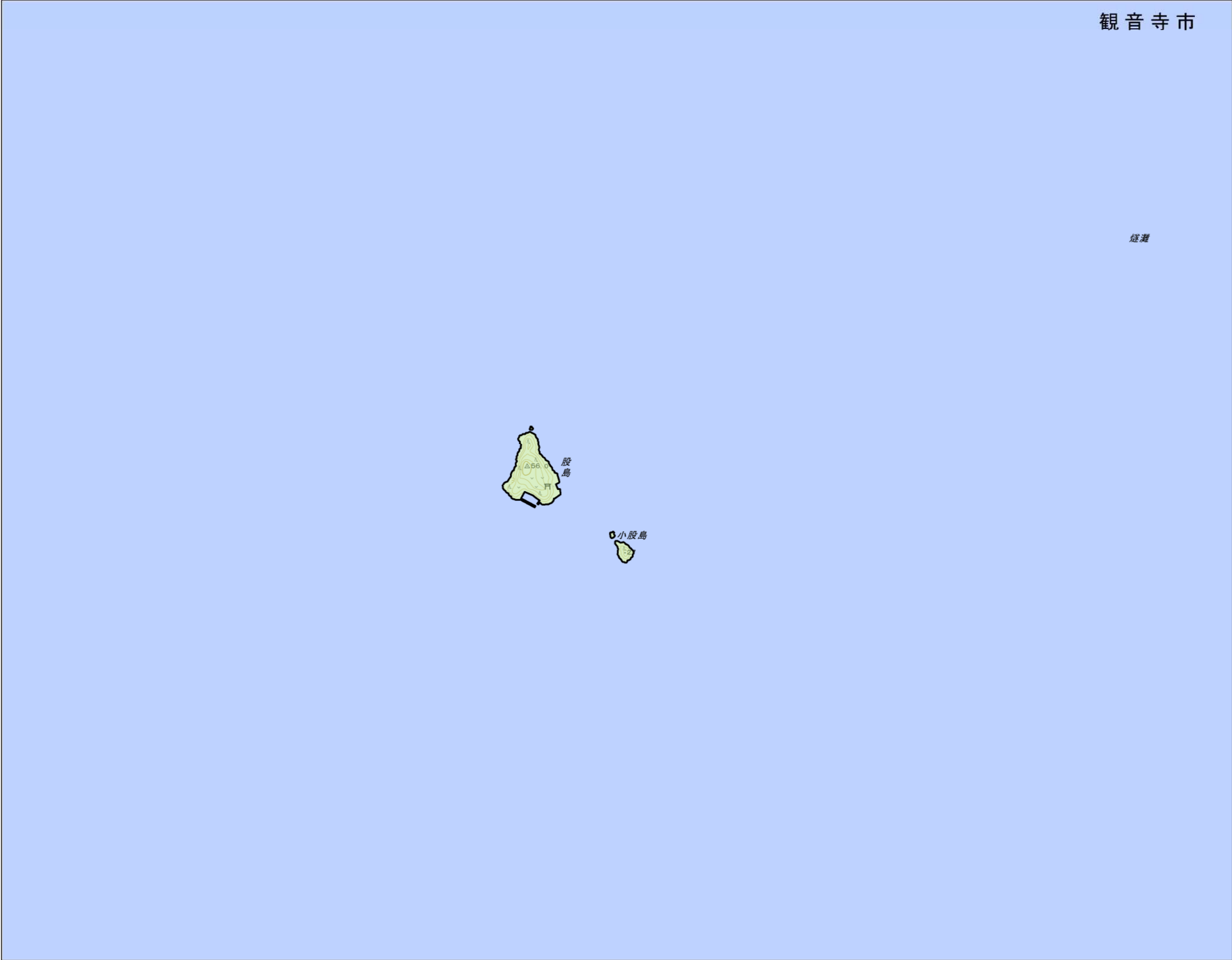
宅地造成等工事規制区域
 特定盛土等規制区域
 市町境界

指定前



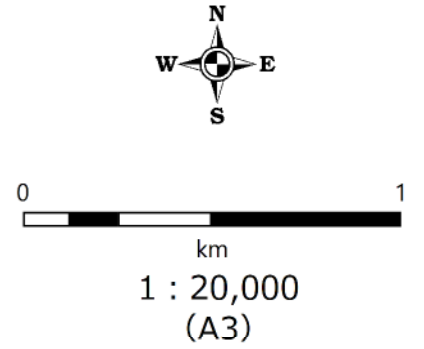
・測量法に基づく国土地理院長承認（複製）R 6JHf 37
 ・本製品を複製する場合には、国土地理院の長の承認を得なければならない

箇所名	観音寺市10	所在地	香川県観音寺市
-----	--------	-----	---------



- 宅地造成等工事規制区域
- 特定盛土等規制区域
- 市町境界

指定前



・測量法に基づく国土地理院長承認（複製）R 6JHf 37
 ・本製品を複製する場合には、国土地理院の長の承認を得なければならない