

# 令和元年度 香川県一般会計決算見込みの概要

新たな時代を迎えた令和元年度は、引き続き厳しい財政状況が続く中で、将来に過度の財政負担を残さない計画的で持続可能な財政運営を進めつつ、「新・せとうち田園都市創造計画」に掲げる21の重点施策を推進するとともに、国の補正予算を活用した防災・減災対策や県独自の地域活性化対策を内容とする補正予算を編成して、「災害に強い香川づくり」と「人口減少問題の克服と地域活力の向上」に努めました。

令和元年度決算は、歳入では国の補正予算への対応などに伴う国庫支出金の増、歳出では道路整備交付金事業や県庁舎東館耐震改修事業などの増により、歳入・歳出ともに2年連続して前年度の決算額を上回りました。

実質収支は、50億65百万円の黒字となり、前年度に比べ8億85百万円増加しました。

また、山積する諸課題に積極的に対応する中で、これまで県債発行の抑制に努めてきた結果、「財政運営指針」で目標に掲げた県債残高の減少を49年ぶりに達成しました。

今後も、新型コロナウイルス感染症が県民生活や県内経済に与える影響を見極めながら、財政規律の確保にも意を用いつつ、県民の安全・安心の確保と地域の活性化をはじめ、「せとうち田園都市の新たな創造」の実現に向け、各種施策に積極的に取り組みます。

## 1 決算規模 歳入総額、歳出総額は、ともに前年度対比増加

- ・歳入 4,690億90百万円  
(30年度 4,679億82百万円 対前年度比 +11億8百万円: +0.2%)
- ・歳出 4,588億24百万円  
(30年度 4,580億64百万円 対前年度比 +7億60百万円: +0.2%)

## 2 決算収支 実質収支は黒字

- ・実質収支 50億65百万円 の黒字 ※形式収支から翌年度へ繰り越すべき財源を控除した額
- ・実質収支の対前年度比 +8億85百万円



### ○令和元年度の決算収支

(単位：百万円，%)

区分	令和元年度 決算見込額	平成30年度 決算額	増減額	増減率
歳入総額 A	469,090	467,982	1,108	0.2
歳出総額 B	458,824	458,064	760	0.2
形式収支 C (A-B)	10,266	9,918	348	3.5
繰り越すべき財源 D	5,201	5,738	▲537	▲9.4
実質収支 E (C-D)	5,065	4,180	885	21.2

### 3 歳入 地方交付税、国庫支出金が増加 県税、地方消費税清算金、県債が減少

○県 税 1, 241億27百万円 (対前年度比 ▲1億29百万円 : ▲0. 1%)

一部案件の課税保留に伴う不動産取得税の減少 (対前年度比 ▲5億62百万円 : ▲23. 0%)

税制改正等に伴う自動車二税の減少 (対前年度比 ▲4億62百万円 : ▲3. 2%)

金利低下に伴う県民税利子割の減少 (対前年度比 ▲2億43百万円 : ▲43. 8%)

法人課税所得増に伴う法人事業税の増加 (対前年度比 +11億66百万円 : +4. 2%)

○地方消費税清算金 353億39百万円 (対前年度比 ▲22億14百万円 : ▲5. 9%)

全国的な地方消費税の減少に伴う清算金の減少

○地方交付税 1, 123億63百万円 (対前年度比 +30億87百万円 : +2. 8%)

普通交付税の増加 (対前年度比 +31億27百万円 : +2. 9%)

○国庫支出金 474億13百万円 (対前年度比 +26億49百万円 : +5. 9%)

○県 債 525億94百万円 (対前年度比 ▲13億73百万円 : ▲2. 5%)

臨時財政対策債を除く県債の増加 (対前年度比 +15億27百万円 : +4. 6%)

臨時財政対策債の減少 (対前年度比 ▲29億円 : ▲13. 7%)

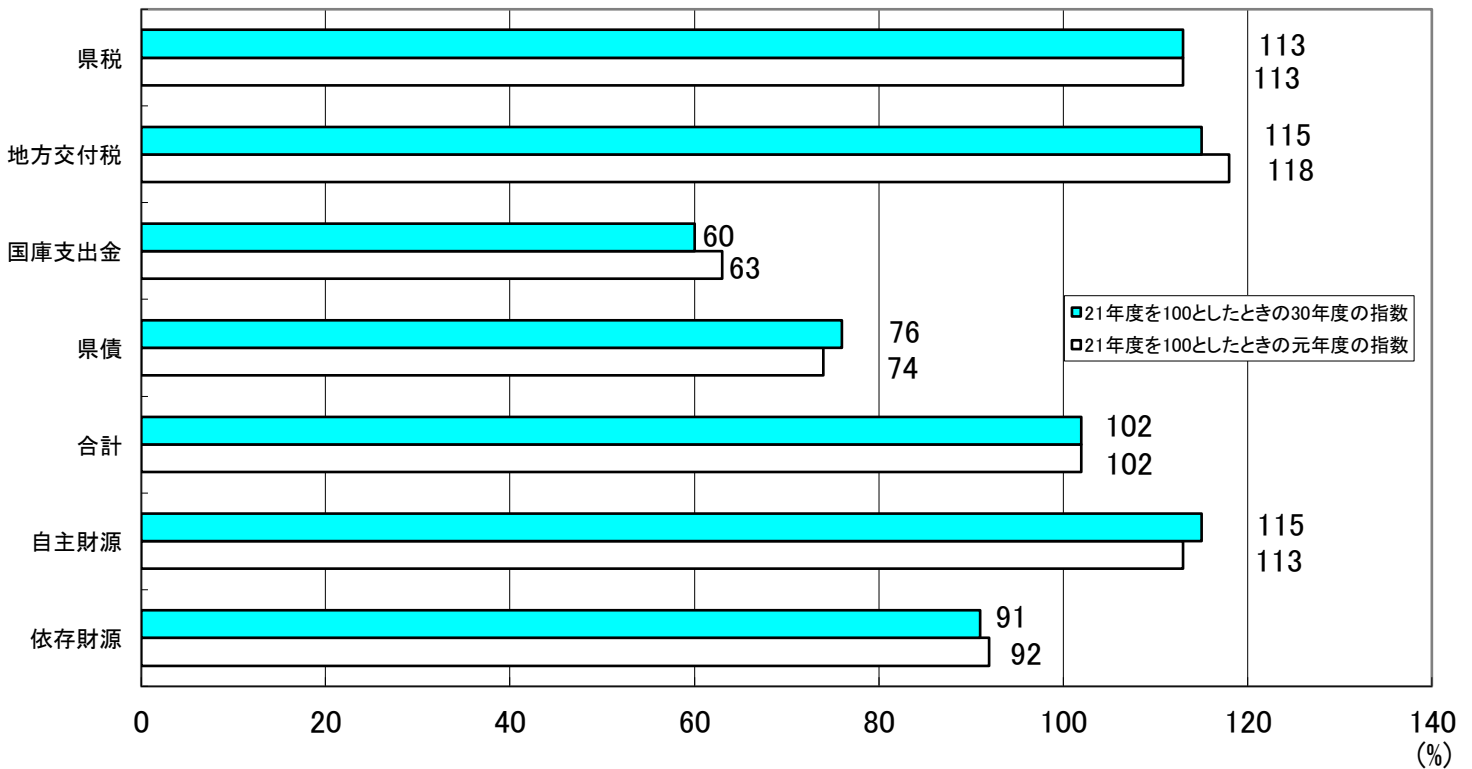
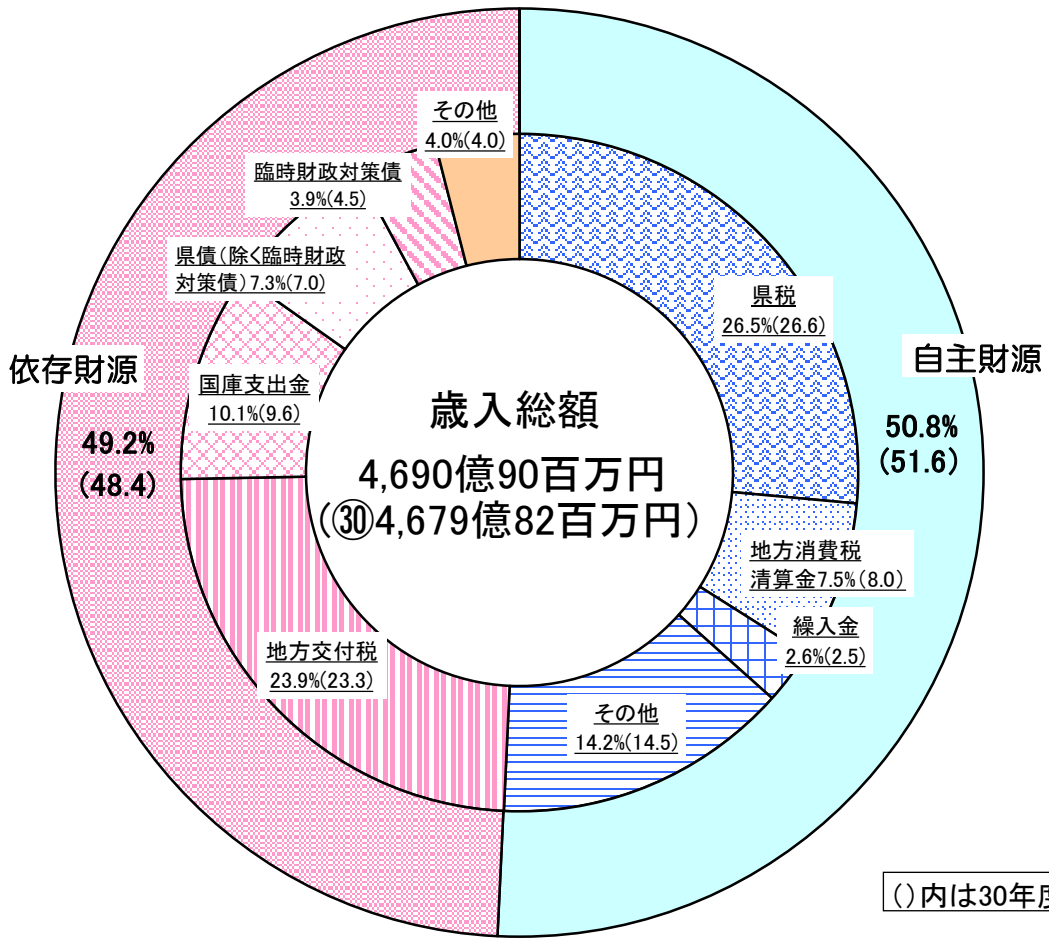
(単位:千円)

区 分	元年度決算額		30年度決算額		21年度決算額		対年度比	
	金額	%	金額	%	金額	%	元/30	元/21
自主財源	238,068,557	50.8	241,458,703	51.6	210,818,993	45.7	98.6	112.9
県 税	124,126,530	26.5	124,256,454	26.6	109,883,871	23.8	99.9	113.0
地方消費税清算金	35,338,967	7.5	37,553,132	8.0	20,095,442	4.4	94.1	175.9
使用料及び手数料	6,248,425	1.3	6,228,593	1.3	6,449,253	1.4	100.3	96.9
財産収入	739,592	0.2	849,399	0.2	968,685	0.2	87.1	76.4
繰入金	12,322,357	2.6	11,916,993	2.5	8,039,090	1.7	103.4	153.3
繰越金	9,918,211	2.1	8,746,278	1.9	8,129,385	1.8	113.4	122.0
その他の自主財源	49,374,475	10.6	51,907,854	11.1	57,253,267	12.4	95.1	86.2
依存財源	231,021,296	49.2	226,523,805	48.4	250,231,376	54.3	102.0	92.3
地方譲与税	17,341,628	3.7	17,774,798	3.8	7,020,626	1.5	97.6	247.0
地方特例交付金	1,004,150	0.2	409,354	0.1	1,192,185	0.3	245.3	84.2
地方交付税	112,362,599	23.9	109,275,729	23.3	95,377,577	20.7	102.8	117.8
交通安全対策特別交付金	306,171	0.1	332,964	0.1	530,709	0.1	92.0	57.7
国庫支出金	47,412,748	10.1	44,763,960	9.6	75,141,279	16.3	105.9	63.1
県 債	52,594,000	11.2	53,967,000	11.5	70,969,000	15.4	97.5	74.1
県債のうち臨時財政対策債	18,200,000	3.9	21,100,000	4.5	44,400,000	9.6	86.3	41.0
合 計	469,089,853	100.0	467,982,508	100.0	461,050,369	100.0	100.2	101.7
内訳								
一般財源	308,680,045	65.8	310,702,431	66.4	278,500,410	60.4	99.3	110.8
特定財源	160,409,808	34.2	157,280,077	33.6	182,549,959	39.6	102.0	87.9

一般財源：県税、地方消費税清算金、地方譲与税、地方特例交付金、地方交付税、交通安全対策特別交付金、県債のうち臨時財政対策債

特定財源：繰入金、繰越金、国庫支出金、県債（臨時財政対策債を除く）、分担金及び負担金、使用料及び手数料、財産収入、寄附金、諸収入

歳入の状況



#### 4 歳出

(1) 目的別経費 **土木費、民生費、総務費、商工費が増加**  
**諸支出金、警察費、教育費が減少**

○土木費 482億95百万円(対前年度比 +25億76百万円: +5.6%)

道路整備交付金事業の増加(+8億14百万円)

河川管理施設修繕事業の増加(+6億80百万円)

○民生費 656億85百万円(対前年度比 +25億66百万円: +4.1%)

保育所施設型給付費の増加(+5億63百万円)

被災者生活再建支援基金拠出金の増加(+4億9百万円)

○総務費 339億86百万円(対前年度比 +12億24百万円: +3.7%)

地域公共交通特別支援事業の増加(+5億24百万円)

県庁舎東館耐震改修事業の増加(+5億16百万円)

○商工費 475億21百万円(対前年度比 +6億95百万円: +1.5%)

香川県企業誘致条例に基づく助成金の増加(+8億19百万円)

瀬戸内国際芸術祭推進事業の増加(+2億11百万円)

○諸支出金 497億円46百万円(対前年度比 ▲53億90百万円: ▲9.8%)

病院事業費の減少(▲33億2百万円)

地方消費税交付金の減少(▲11億10百万円)

○警察費 253億30百万円(対前年度比 ▲8億13百万円: ▲3.1%)

三豊警察署整備事業の減少(▲13億30百万円)

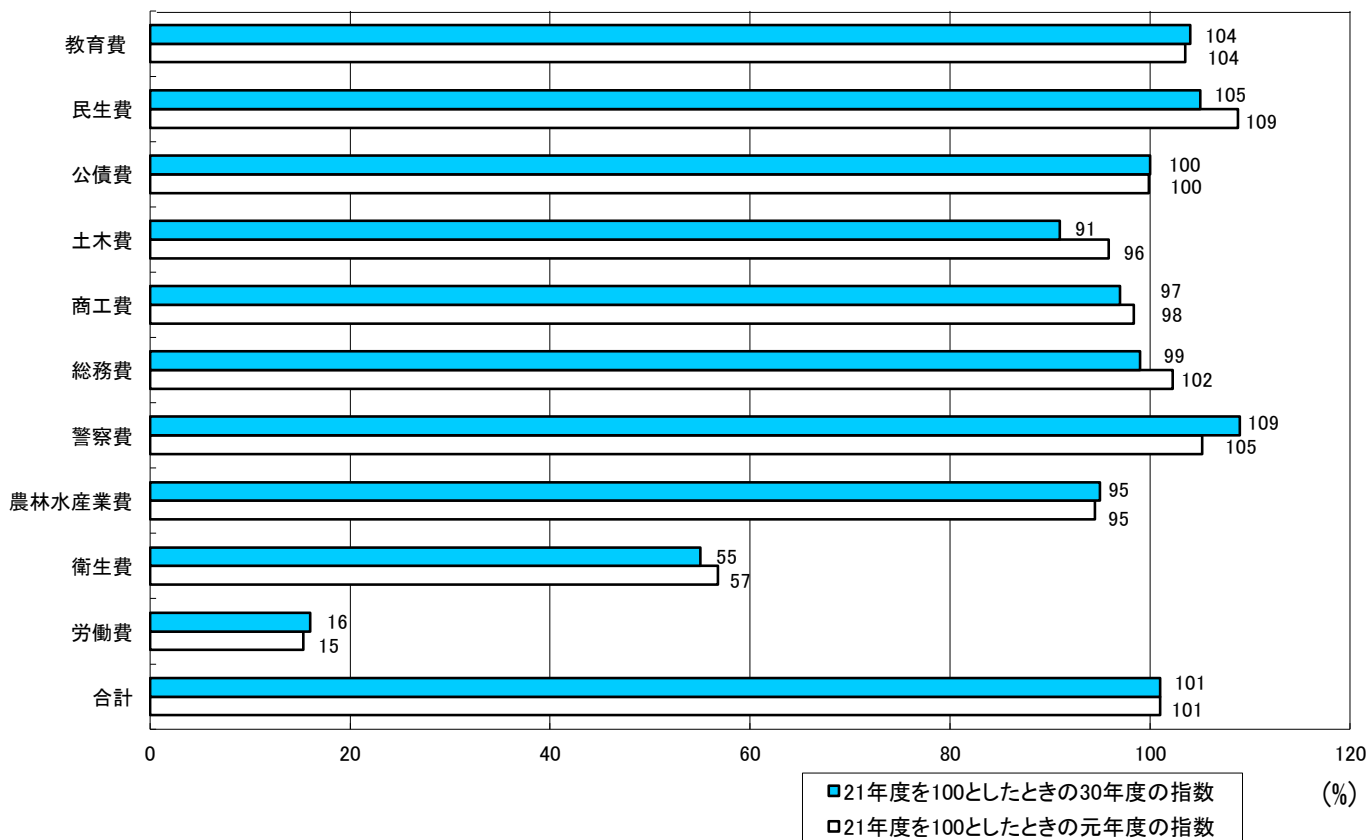
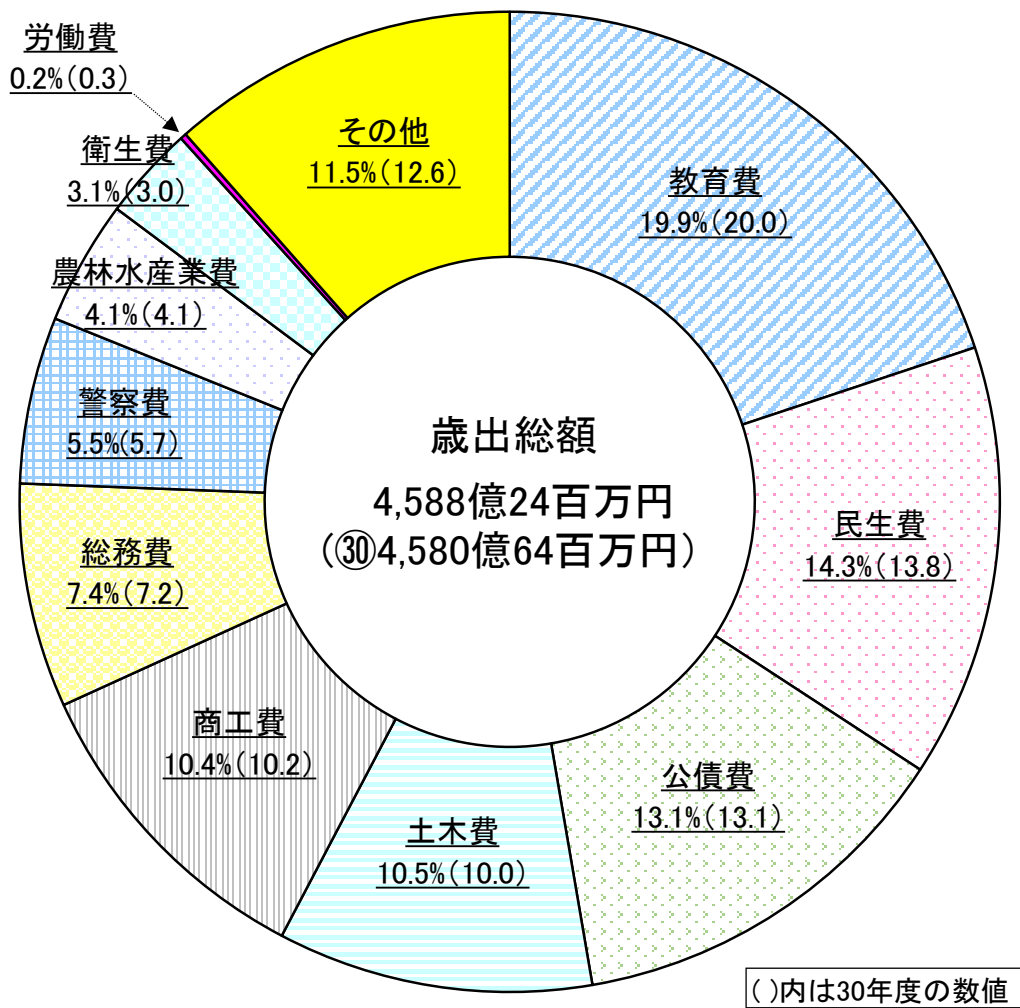
○教育費 914億83百万円(対前年度比 ▲2億49百万円: ▲0.3%)

「翔洋丸」建造事業の減少(▲5億75百万円)

(単位:千円)

区分	元年度決算額		30年度決算額		21年度決算額 (10年前)		対年度比	
	金額	%	金額	%	金額	%	元/30	元/21
議会費	1,192,984	0.3	1,151,440	0.3	1,187,805	0.2	103.6	100.4
総務費	33,985,897	7.4	32,761,495	7.2	33,212,904	7.3	103.7	102.3
民生費	65,684,807	14.3	63,118,337	13.8	60,367,591	13.3	104.1	108.8
衛生費	14,285,243	3.1	13,900,393	3.0	25,144,311	5.5	102.8	56.8
労働費	1,084,455	0.2	1,153,031	0.3	7,104,900	1.6	94.1	15.3
農林水産業費	18,726,467	4.1	18,868,128	4.1	19,814,185	4.4	99.2	94.5
商工費	47,521,284	10.4	46,826,210	10.2	48,285,663	10.7	101.5	98.4
土木費	48,294,972	10.5	45,718,523	10.0	50,380,902	11.1	105.6	95.9
警察費	25,330,484	5.5	26,143,939	5.7	24,074,255	5.3	96.9	105.2
教育費	91,483,408	19.9	91,732,760	20.0	88,372,208	19.5	99.7	103.5
災害復旧費	1,354,594	0.3	1,547,127	0.3	263,685	0.1	87.6	513.7
公債費	60,133,968	13.1	60,006,881	13.1	60,191,130	13.3	100.2	99.9
諸支出金	49,745,902	10.9	55,136,033	12.0	34,941,003	7.7	90.2	142.4
合計	458,824,465	100.0	458,064,297	100.0	453,340,542	100.0	100.2	101.2

目的別経費の状況



(2) 性質別経費 **投資的経費が増加、その他の経費が減少**

○義務的経費 1,934億94百万円(対前年度比 +73百万円: +0.0%)

人件費の減少(▲2億68百万円: ▲0.2%)

扶助費の増加(+1億96百万円: +2.1%)

公債費の増加(+1億45百万円: +0.2%)

○投資的経費 639億3百万円(対前年度比 +40億59百万円: +6.8%)

普通建設補助事業(+18億33百万円: +5.2%)

普通建設単独事業(+13億2百万円: +6.6%)

国直轄事業負担金(+9億41百万円: +31.7%)

災害復旧事業費(+1億20百万円: +7.7%)

○その他の経費 2,014億28百万円(対前年度比 ▲33億72百万円: ▲1.6%)

投資及び出資金(▲24億円: ▲85.4%)

繰出金(▲6億62百万円: ▲8.2%)

物件費(+3億90百万円: +2.0%)

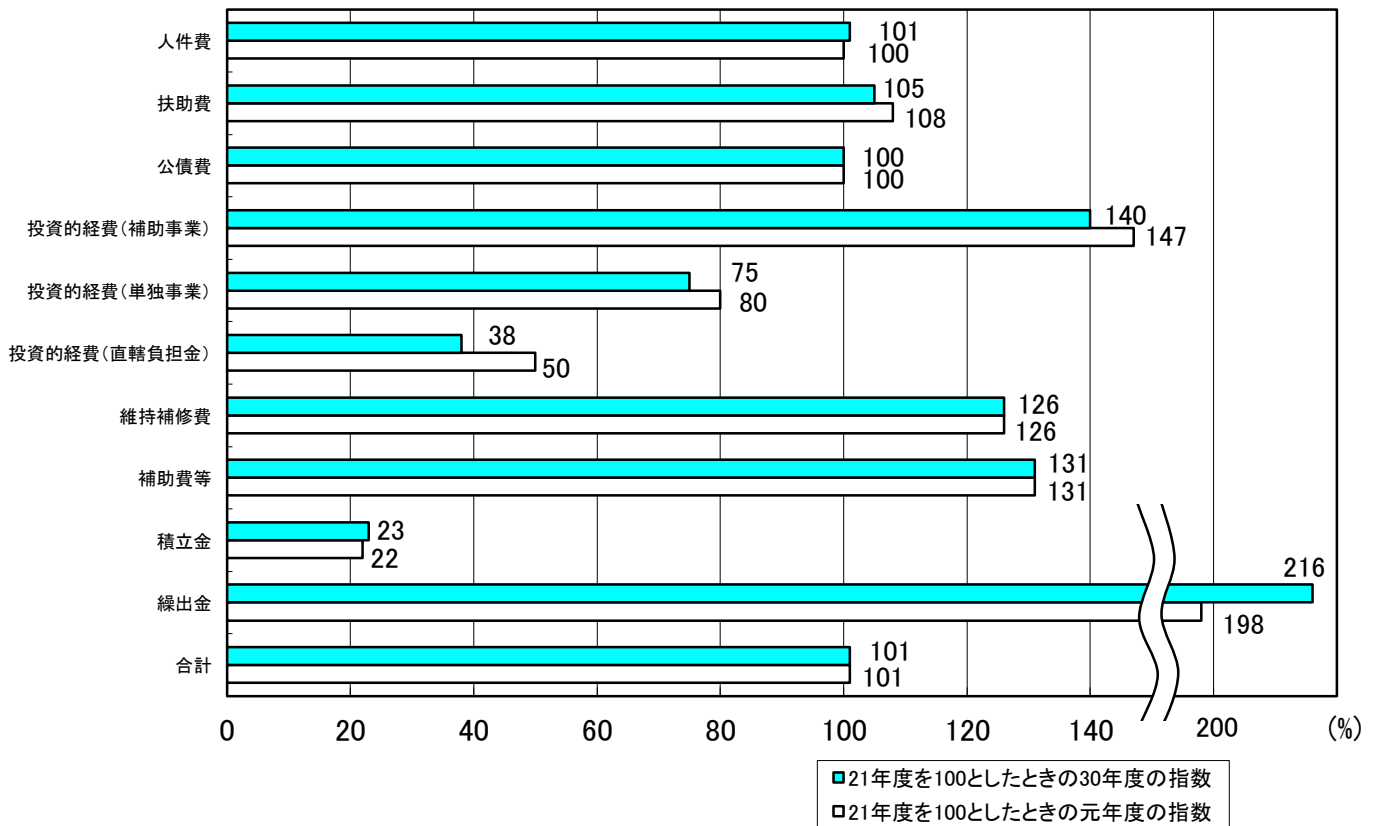
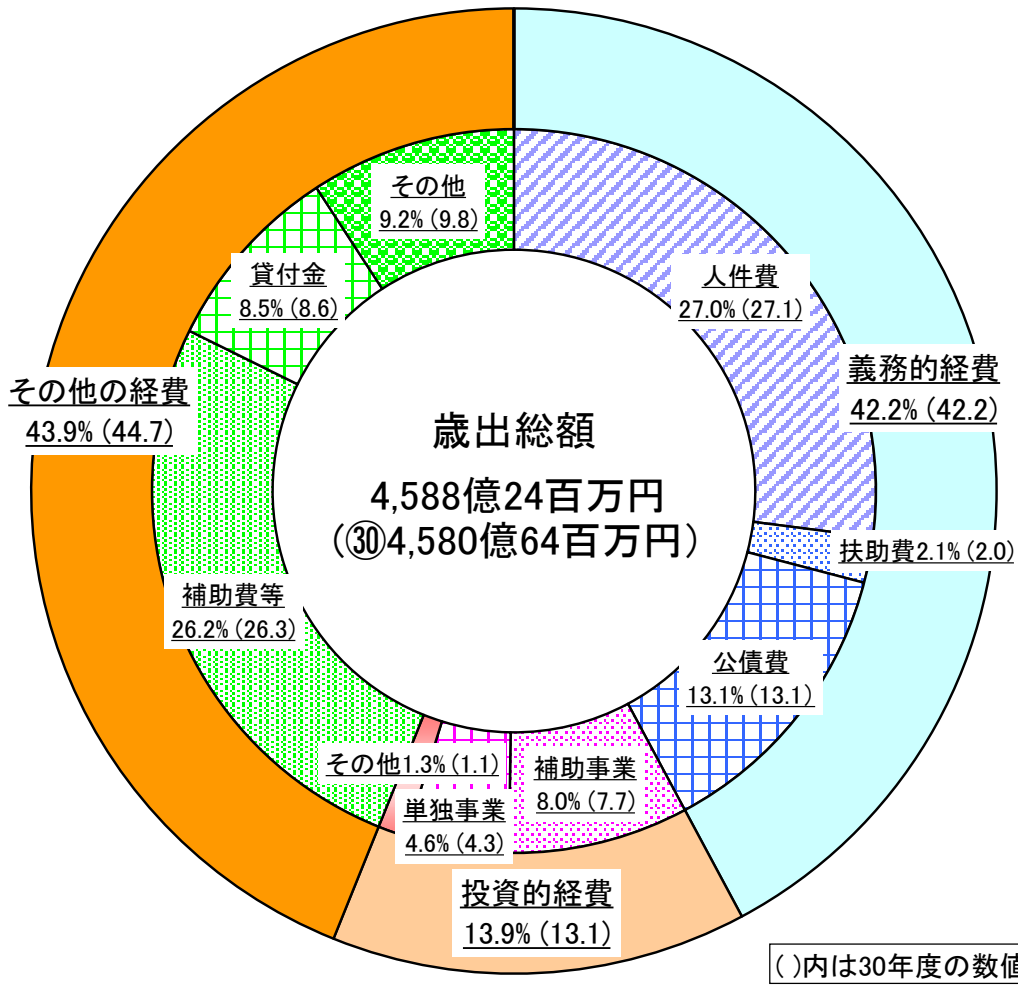
(単位:千円)

区 分	元年度決算額		30年度決算額		21年度決算額 (10年前)		対年度比	
	金額	%	金額	%	金額	%	元/30	元/21
義務的経費	193,493,873	42.2	193,421,064	42.2	192,420,643	42.5	100.0	100.6
人件費	124,053,827	27.0	124,322,165	27.1	123,567,475	27.3	99.8	100.4
退職手当を除く人件費	112,245,616	24.4	112,559,839	24.6	112,459,193	24.8	99.7	99.8
退職手当	11,808,211	2.6	11,762,326	2.5	11,108,282	2.5	100.4	106.3
扶助費	9,358,574	2.1	9,162,395	2.0	8,696,718	1.9	102.1	107.6
公債費	60,081,472	13.1	59,936,504	13.1	60,156,450	13.3	100.2	99.9
投資的経費	63,903,039	13.9	59,843,928	13.1	59,880,910	13.2	106.8	106.7
普通建設事業費	62,230,439	13.5	58,291,094	12.8	59,617,225	13.1	106.8	104.4
補助事業費	36,929,840	8.0	35,096,636	7.7	25,061,586	5.5	105.2	147.4
単独事業費	21,111,026	4.6	19,808,919	4.3	26,445,534	5.8	106.6	79.8
国直轄事業負担金	3,907,849	0.8	2,967,055	0.7	7,878,110	1.7	131.7	49.6
受託事業費	281,724	0.1	418,484	0.1	231,995	0.1	67.3	121.4
災害復旧事業費	1,672,600	0.4	1,552,834	0.3	263,685	0.1	107.7	634.3
その他の経費	201,427,553	43.9	204,799,305	44.7	201,038,989	44.3	98.4	100.2
物件費	20,078,201	4.4	19,688,523	4.3	19,293,217	4.2	102.0	104.1
維持補修費	7,035,527	1.5	7,071,931	1.5	5,590,995	1.2	99.5	125.8
補助費等	120,205,416	26.2	120,475,916	26.3	91,921,550	20.3	99.8	130.8
積立金	7,228,587	1.6	7,513,913	1.6	32,602,448	7.2	96.2	22.2
投資及び出資金	410,103	0.1	2,810,199	0.6	2,776,878	0.6	14.6	14.8
貸付金	39,079,611	8.5	39,186,540	8.6	45,119,169	10.0	99.7	86.6
繰出金	7,390,108	1.6	8,052,283	1.8	3,734,732	0.8	91.8	197.9
合計	458,824,465	100.0	458,064,297	100.0	453,340,542	100.0	100.2	101.2

義務的経費：法令や性質上、支出が義務付けられており裁量的に減額できない経費で、人件費、扶助費、公債費があります。公債費は、借り入れた県債の返済額です。義務的経費の割合は、財政の弾力性を示し、その比率が高いほど財政が硬直化していることを意味します。

投資的経費：道路等の基盤整備、公共施設の建設、災害復旧費等にあてられるもので、支出効果が長期間に及ぶものです。

性質別経費の状況

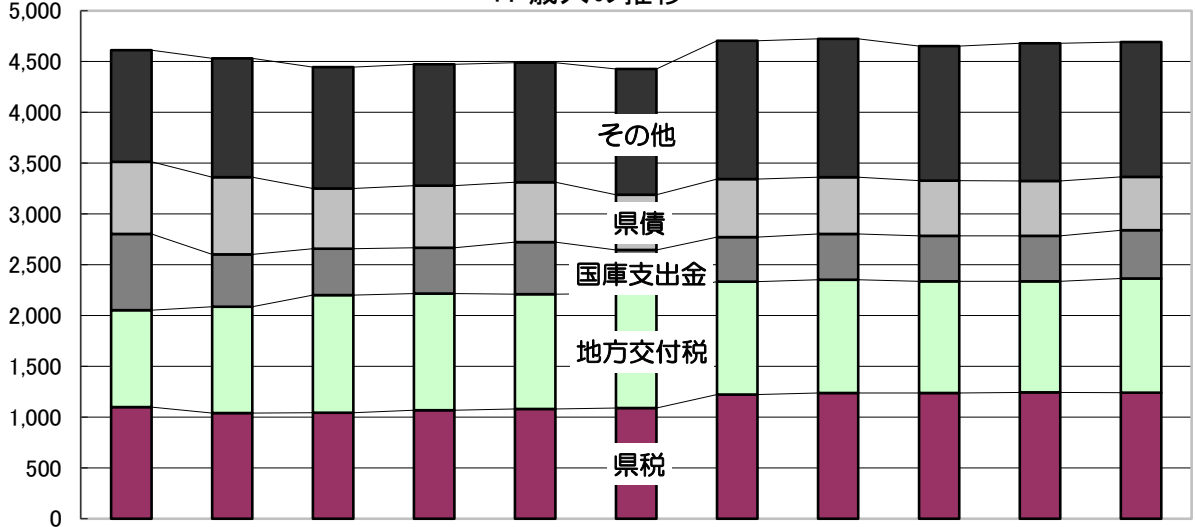


【参考資料】

県の財政状況

(億円)

1. 歳入の推移

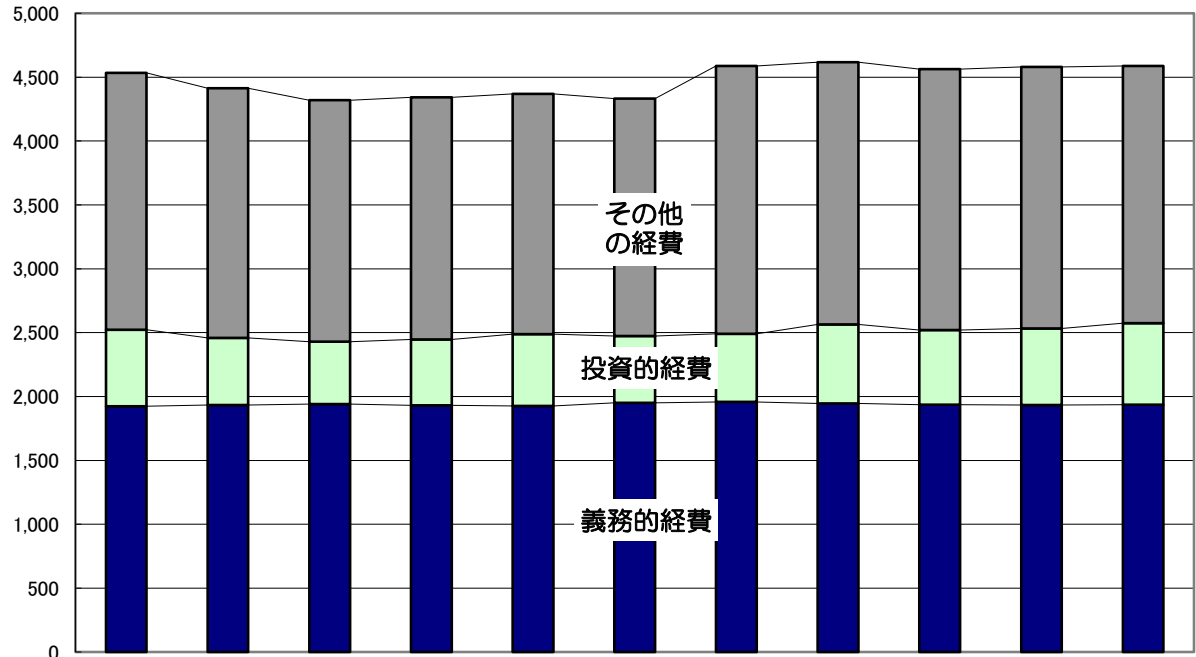


年度	21	22	23	24	25	26	27	28	29	30	元
歳入決算額	4,611	4,532	4,445	4,473	4,489	4,427	4,704	4,724	4,651	4,680	4,691
県税	1,099	1,040	1,042	1,068	1,079	1,089	1,224	1,239	1,239	1,243	1,241
地方交付税	954	1,047	1,158	1,149	1,130	1,129	1,110	1,114	1,098	1,093	1,124
国庫支出金	751	515	457	450	515	429	437	449	448	448	474
県債	710	760	593	613	590	542	571	561	543	540	526
その他	1,097	1,170	1,195	1,193	1,175	1,238	1,362	1,361	1,323	1,357	1,326

※端数整理の関係から数値が一致しないことがあります。

(億円)

2. 歳出の推移



年度	21	22	23	24	25	26	27	28	29	30	元
歳出決算額	4,533	4,412	4,319	4,342	4,369	4,331	4,587	4,617	4,564	4,581	4,588
義務的経費	1,924	1,934	1,940	1,930	1,927	1,950	1,957	1,946	1,937	1,934	1,935
投資的経費	599	524	489	517	561	524	533	619	583	598	639
その他の経費	2,010	1,954	1,890	1,895	1,881	1,857	2,097	2,052	2,044	2,048	2,014

※端数整理の関係から数値が一致しないことがあります。

※義務的経費・・・人件費、扶助費、公債費の合計

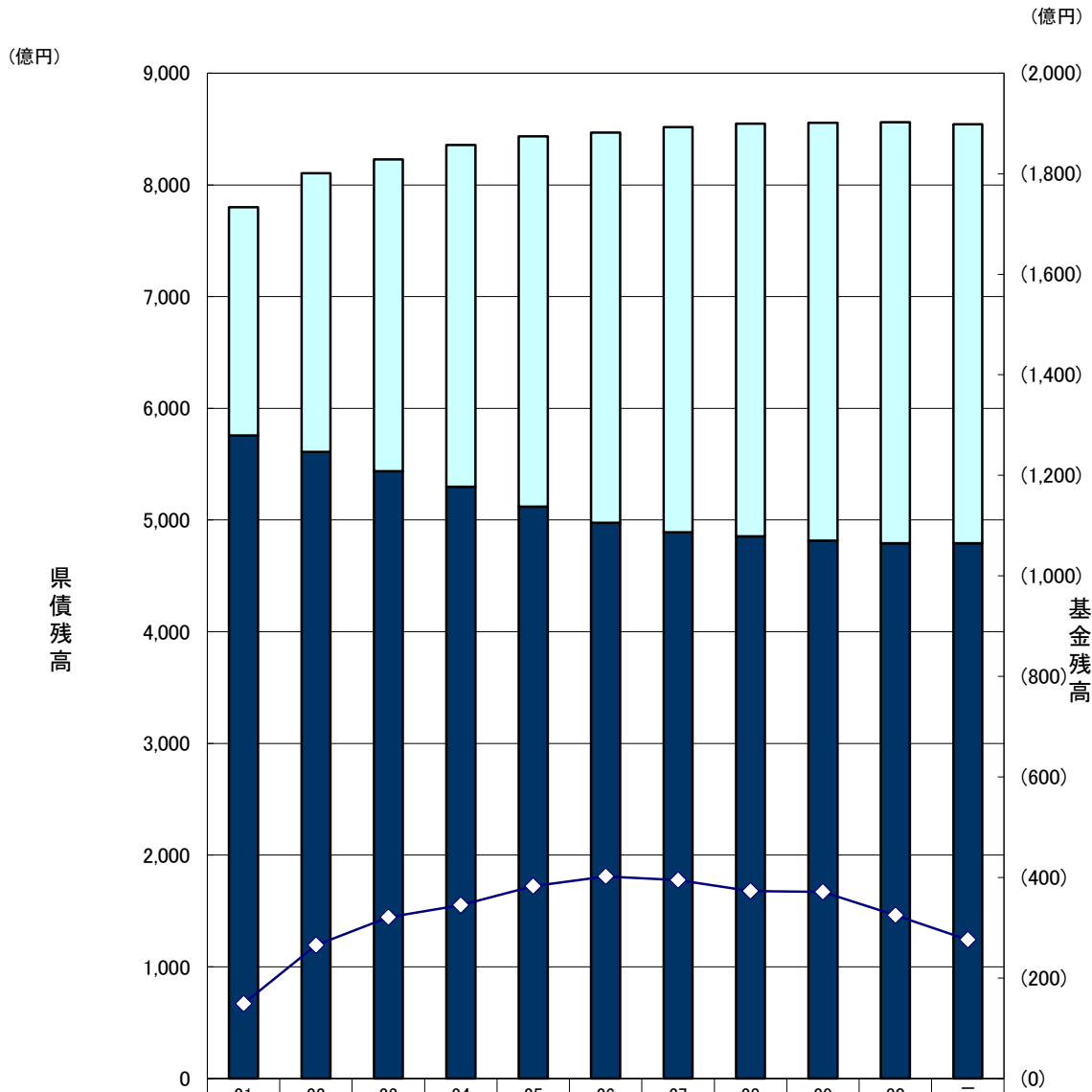


### 3. 実質収支及び単年度収支の推移

(単位:億円)

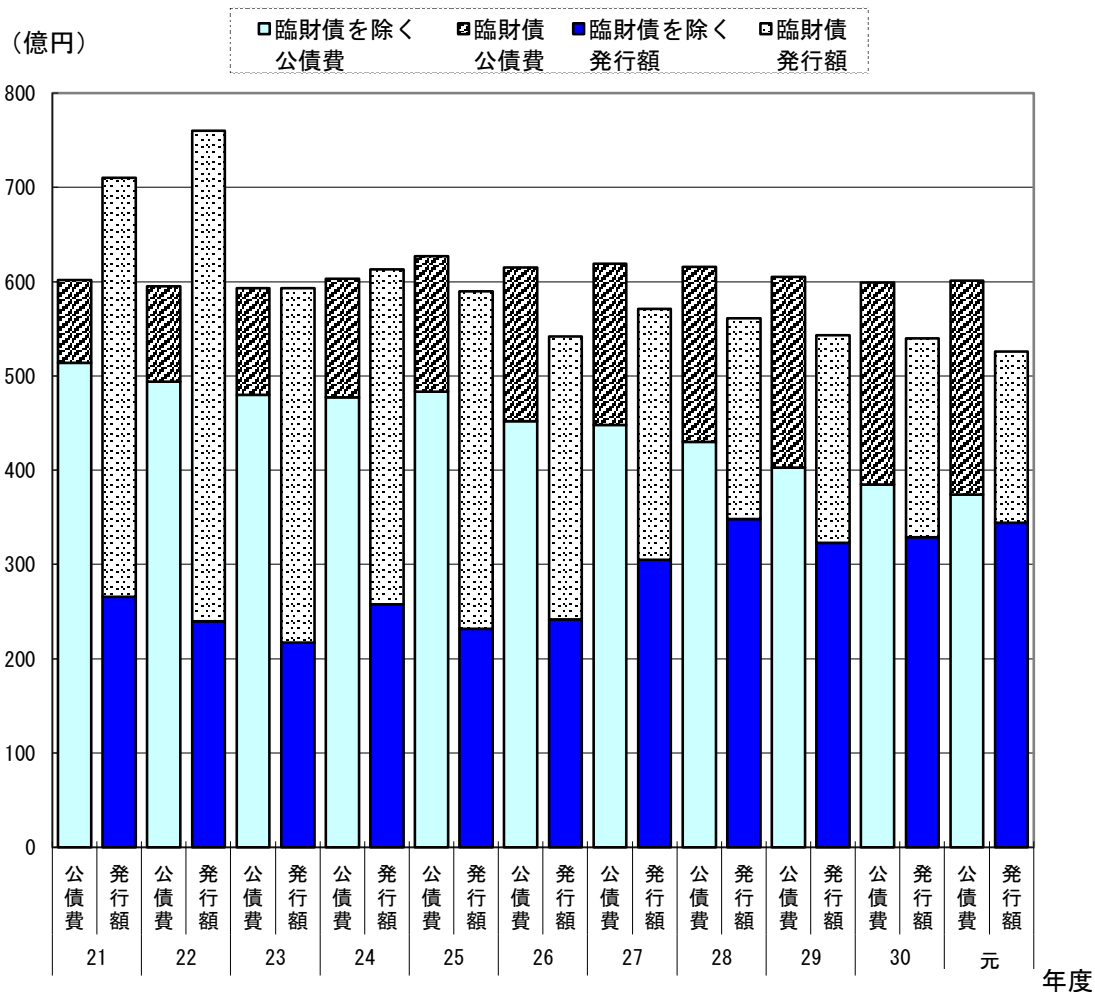
	21	22	23	24	25	26	27	28	29	30	元
実質収支	53	61	67	71	63	37	74	60	49	42	51
単年度収支	▲5	8	7	4	▲8	▲25	37	▲14	▲11	▲7	9

### 4. 県債残高と基金残高の推移



	21	22	23	24	25	26	27	28	29	30	元
県債残高	7,800	8,105	8,228	8,357	8,434	8,467	8,516	8,547	8,557	8,562	8,544
うち臨財債	2,044	2,494	2,792	3,059	3,314	3,493	3,627	3,692	3,742	3,769	3,752
うち通常債	5,756	5,611	5,436	5,298	5,120	4,974	4,889	4,855	4,815	4,793	4,792
(対前年度増減)	(▲148)	(▲145)	(▲175)	(▲138)	(▲178)	(▲146)	(▲85)	(▲34)	(▲40)	(▲22)	(▲1)
財源対策用基金残高	149	265	321	345	383	402	395	373	371	325	276

### 5. 公債費と県債発行額の推移



(単位：億円)

	凡例	21	22	23	24	25	26	27	28	29	30	元
臨財債を除く公債費 A		514	494	480	477	483	452	448	430	403	385	374
臨財債公債費		88	101	113	126	144	163	171	186	202	214	227
(公債費総額①)		(602)	(594)	(593)	(603)	(627)	(615)	(619)	(616)	(605)	(599)	(601)
臨財債を除く発行額 B		266	240	217	258	232	242	305	348	323	329	344
臨財債発行額		444	520	376	355	358	300	266	213	220	211	182
(発行総額②)		(710)	(760)	(593)	(613)	(590)	(542)	(571)	(561)	(543)	(540)	(526)
A - B		248	254	263	219	251	210	143	82	80	56	30
① - ②		▲ 108	▲ 166	0	▲ 10	37	73	48	55	62	59	75

\* 四捨五入の関係から合計が一致しないことがあります。

6. 引上げ分の地方消費税収が充てられるとされた社会保障4経費  
 その他社会保障施策に要する経費

(歳入)・引上げ分の地方消費税収

(社会保障財源化分の市町村交付金を除く) 7,667百万円

(歳出)・引き上げ分の地方消費税収(県分)(7,667百万円)の用途

社会保障4経費その他社会保障施策に要する経費に充当(表1参照)

(R1事業費60,348百万円のうち一般財源54,516百万円に充当)

【表1 社会保障4経費その他社会保障施策に要する経費】

【単位:百万円】

事業名		事業費	財源内訳			
			特定財源			一般財源
			国庫支出金	県債	その他	
少子化 対策	障害者福祉事業	527	206	0	4	317
	児童福祉事業	10,242	1,134	0	13	9,095
	母子福祉事業	1,423	116	0	0	1,307
	小計	12,192	1,456	0	17	10,719
高齢化 対策	介護保険事業	14,424	216	0	469	13,739
	高齢者医療事業	15,018	486	0	556	13,976
	小計	29,442	702	0	1,025	27,715
医療	医療事業	1,835	698	0	246	891
	国民健康保険事業	8,790	0	0	3	8,787
	病院事業	3,411	0	0	81	3,330
	障害者福祉事業	3,623	813	0	0	2,810
	生活保護扶助事業	1,055	791	0	0	264
	小計	18,714	2,302	0	330	16,082
合計		60,348	4,460	0	1,372	54,516

(参考)  
 引上げ分の  
 地方消費税  
 (7,667)

## 7. 県民1人当たりの決算額

単位:億円

単位:千円

		決算額			※県民1人当たり額	
		21年度 A	元年度 B	増減額 B-A	21年度	元年度
決算状況	歳入決算額	4,611	4,691	80	455	487
	県税	1,099	1,241	142	109	129
	使用料及び手数料	64	62	▲2	6	6
	繰入金	80	123	43	8	13
	地方交付税	954	1,124	170	94	117
	国庫支出金	751	474	▲277	74	49
	県債	710	526	▲184	70	55
	その他	953	1,141	188	94	118
	歳出決算額	4,533	4,588	55	448	476
	人件費	1,236	1,241	5	122	129
	公債費	602	601	▲1	59	62
	物件費	193	201	8	19	21
	投資的経費	599	639	40	59	66
補助費等	919	1,202	283	91	125	
その他	984	704	▲280	98	73	
年度末 残高状況	臨財債を除く県債残高 (総県債残高)	5,756 (7,800)	4,792 (8,544)	▲964 (744)	568 (770)	497 (887)
	財源対策用基金残高	149	276	127	15	29

※県民1人当たり額は、決算額を当該年度の3月31日現在の香川県の人口で除した数字です。(【H21】1,012,755【R元】963,272)