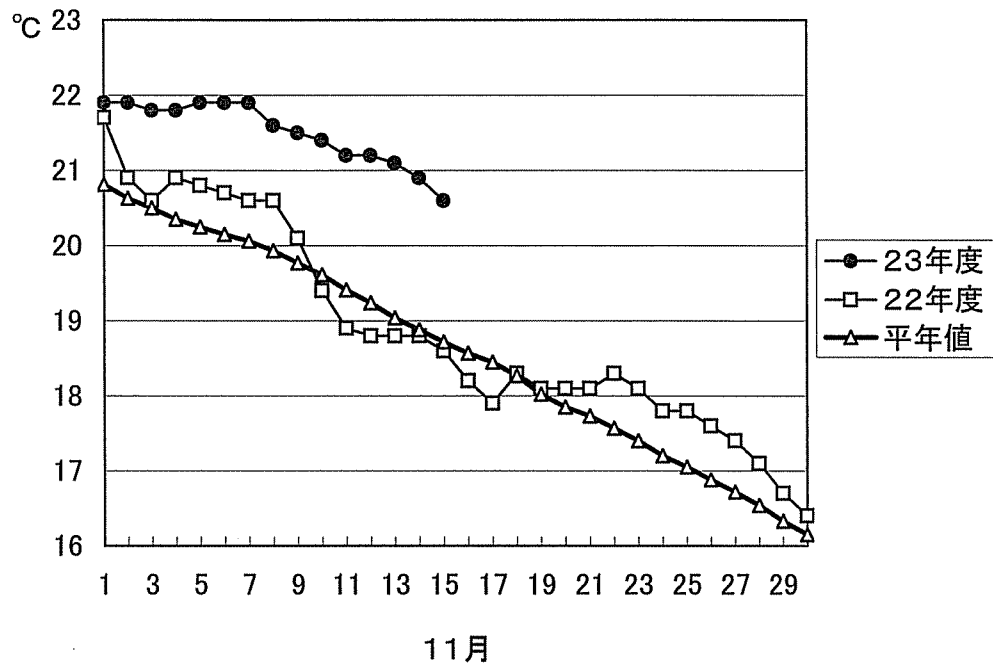


## 1. 屋島湾の海水温 (午前9時)



11月15日の海水温は20.6°Cで昨年度より2.0°C、平年より1.9°C高くなっています。

## 2. 県下の生産状況

東讃地区の一部を除き、ほぼ冷凍入庫は完了し、島嶼部では一部で本張りが開始されました。

東讃： 鴨庄・志度・牟礼・庵治で冷凍入庫終了。引田・小田は冷凍入庫中。鶴羽・津田は17～20日に冷凍入庫開始予定。

高松： 地区全域で冷凍入庫終了。香西・下笠居は水温の低下を待つて本張り開始予定。

小豆： 土庄中央は12日、池田は15日から本張り開始。他の漁場は20日頃から本張り開始予定。

中讃： 地区全域で冷凍入庫中。

### 3. 栄養塩及びプランクトン

採水日：平成23年11月15日（昨年度11月16日）

#### ① 栄養塩

（分析機関：香川県水産試験場、単位：μg at/l）

漁場		三 態 窒 素										
		10/4	10/18	11/1	11/8	11/15	11/22	11/29	12/6	12/13	12/21	12/28
引田	本年度	6.5	7.2	8.0	10.8	10.9						
	前年度	6.6	0.8	0.3	1.1	2.5	4.2	4.8	5.9	4.7	5.2	4.4
東讃	本年度	6.4	9.2	9.8	11.3	11.1						
	前年度	5.5	2.7	1.0	1.1	3.5	4.6	4.4	5.5	4.5	3.5	3.1
津田	本年度	5.9	8.4	9.2	11.1	11.7						
	前年度	5.0	3.5	1.3	1.4	3.7	3.8	4.9	6.2	4.7	2.1	1.9
小田	本年度	7.7	10.1	11.0	11.9	13.4						
	前年度	5.2	4.3	1.3	2.1	4.3	4.4	4.9	6.2	4.3	2.0	2.0
志度湾	本年度	8.3	11.4	11.1	11.8	12.0						
	前年度	4.8	4.9	1.8	1.7	5.0	4.9	6.3	6.1	4.2	2.0	2.0
庵治	本年度	9.3	14.6	12.9	13.1	11.9						
	前年度	6.6	3.4	2.0	2.5	6.1	4.4	6.2	6.0	4.7	2.3	3.1
香西	本年度	11.5	21.6	16.0	17.6	16.3						
	前年度	8.1	1.5	2.6	欠測	8.5	7.0	7.6	5.5	1.9	2.4	1.2
下笠居	本年度	11.3	15.5	16.7	17.9	16.5						
	前年度	5.9	0.8	2.3	6.0	6.5	6.6	7.0	2.4	2.1	2.3	1.4
女木島	本年度	10.1	13.1	15.7	15.7	13.8						
	前年度	6.9	0.7	3.6	3.3	6.6	6.4	8.1	4.2	1.8	2.2	1.2
直島	本年度	10.7	14.0	15.2	15.6	16.4						
	前年度	8.9	1.2	1.6	6.0	6.8	6.3	7.5	4.6	2.1	1.6	1.3
池田	本年度	7.3	11.2	11.5	10.0	4.0						
	前年度	4.5	欠測	2.0	2.9	5.1	5.2	6.5	4.9	2.4	0.9	4.0
四海	本年度	9.4	11.9	13.3	14.6	16.7						
	前年度	5.6	3.0	1.0	4.1	6.7	6.3	7.4	6.4	3.0	1.4	1.2
唐櫃	本年度	8.2	12.4	14.0	15.5	15.2						
	前年度	5.1	2.9	0.8	1.6	6.6	5.8	7.6	6.3	3.1	1.3	1.5
北浦	本年度	9.1	12.2	13.6	13.1	16.0						
	前年度	5.1	6.3	1.8	2.4	6.0	6.7	7.6	6.9	3.9	1.8	1.5
大部	本年度	7.5	9.7	11.3	10.4	13.1						
	前年度	4.2	5.4	1.0	1.1	2.6	6.1	3.8	7.0	4.5	2.3	2.0
福田	本年度	7.6	8.1	8.5	10.5	12.4						
	前年度	4.2	5.3	1.3	1.6	2.7	欠測	4.6	5.7	4.9	5.9	3.3
橘	本年度	5.2	5.4	6.1	7.8	6.6						
	前年度	5.5	1.3	1.9	1.6	2.5	2.4	3.5	3.3	4.4	3.9	3.8
内海	本年度	7.1	7.3	7.3	8.0	8.8						
	前年度	4.6	5.2	1.2	1.2	3.4	3.1	4.7	5.4	3.3	3.8	2.3
与島	本年度	14.1	17.2	19.6	19.8	16.1						
	前年度	6.0	0.7	9.3	10.8	4.1	11.5	6.4	3.2	2.4	4.2	1.5
丸亀市	本年度	13.5	16.1	17.9	17.2	14.8						
	前年度	5.3	0.6	6.8	欠測	4.1	3.3	1.8	2.1	1.9	5.2	欠測
箱浦	本年度	1.2	8.8	12.2	9.2	12.3						
	前年度	1.2	0.40	欠測	3.6	1.7	欠測	1.90	1.8	2.3	1.8	2.9

(調査結果)

本年度第5回目の栄養塩調査を実施しました。三態窒素の含有量は、4.0～16.7 $\mu\text{g at}/\ell$ 。全漁場における平均は12.9 $\mu\text{g at}/\ell$ で、前回とほぼ同等、昨年度(4.7 $\mu\text{g at}/\ell$ )より高めの結果となっています。

② 植物プランクトン

(分析機関：香川県赤潮研究所、単位：個/ $\ell$ )

漁場	植物プランクトン数				備考	
	コシノディスカス		ユーカンピア		珪藻優占種第1位	
	11月15日	前年同時期	11月15日	前年同時期		
引田	500	200	0	0	タラシオネマ	1,800
東讃	1,250	50	0	0	ベレロケア	3,700
津田	1,200	200	0	0	コシノディスカス	1,200
小田	0	0	0	0	タラシオシラ	3,000
志度湾	0	0	0	0	レプトシリンドラス	3,200
庵治	50	50	0	0	ニッチア	3,100
香西	0	0	0	0	キートセロス	2,150
下笠居	0	0	0	0	キートセロス	4,750
女木島	0	50	0	0	ニッチア	4,950
直島	1,150	650	0	0	ベレロケア	2,300
池田	0	50	0	0	ニッチア	9,650
四海	1,000	550	0	0	ベレロケア	1,300
唐櫃	1,400	650	0	0	スケルトネマ	5,500
北浦	600	350	0	0	ベレロケア	4,700
大部	800	150	0	0	タラシオネマ	1,600
福田	850	150	0	0	タラシオネマ	1,900
橘	450	200	0	400	キートセロス	1,550
内海	650	0	0	0	コシノディスカス	650
与島	50	300	0	0	キートセロス	1,150
丸亀市	50	100	0	0	ニッチア	3,450
箱浦	50	250	0	0	スケルトネマ	4,600

(調査結果)

i) コシノディスカス

唐櫃の1,400個/ $\ell$ を最高に、15漁場で検出されています。

ii) ユーカンピア

今回の調査では、全漁場で検出されていません。

iii) 珪藻優占種

ニッチア、キートセロス、ベレロケア等が優占種になっています。

※ 次回調査は、11月22日(火)に予定します。

ノリ養殖漁場栄養塩調査結果  
第5回(平成23年11月15日)

