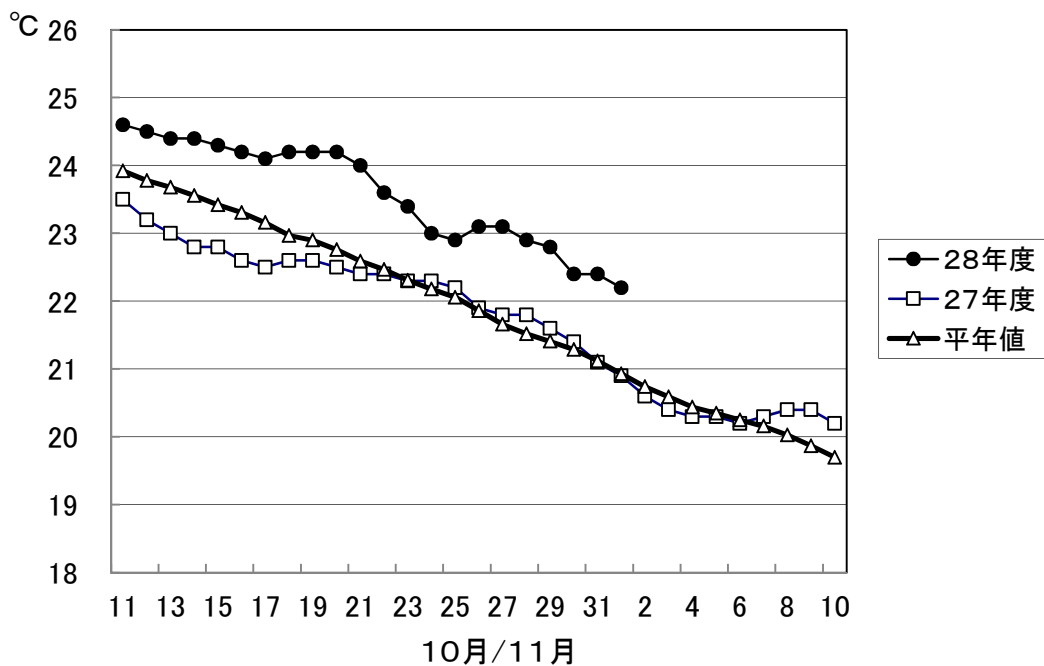


1. 屋島湾の海水温 (午前9時)



11月1日の屋島湾の海水温は22.2°Cで、昨年度より1.3°C高く、平年値よりも1.3°C高い状態となっています。

2. 育苗について

全漁場で育苗が行われており、概ね順調に経過しています。

東讃: 庵治10月24日、引田・鴨庄・牟礼25日、鶴羽・津田・小田・志度26日、東讃29日から育苗開始。

高松: 下笠居は10月17日から、香西・直島23日、瀬戸内24日から育苗開始。

小豆: 四海・土庄中央・北浦・唐櫃が10月22日、内海23日、大部・家浦24日、池田25日、坂手は28日から育苗開始。

中讃: 丸亀は25日、与島は27日より育苗開始。

3. 栄養塩及びプランクトン

採水日：平成28年11月1日

① 栄養塩

機関：香川県水産試験場、 単位： $\mu\text{g at/l}$

漁場		三 態 窒 素									
		10/4	10/11	10/18	11/1	11/8	11/15	11/22	11/29	12/6	12/13
引田	本年度	8.0	7.2	9.7	7.3						
	前年度	2.8	4.3	7.3	5.1	5.5	5.2	6.4	6.2	7.2	4.9
東讃	本年度	7.1	7.3	5.2	4.4						
	前年度	2.3	3.1	4.1	5.6	6.7	6.9	7.1	8.0	8.3	5.6
津田	本年度	6.9	欠測	6.3	5.1						
	前年度	欠測	欠測	2.9	5.3	6.6	6.3	4.8	7.2	6.2	4.7
小田	本年度	7.8	8.0	7.6	6.7						
	前年度	6.0	4.5	4.3	6.2	7.1	6.9	7.6	8.2	6.3	5.9
志度湾	本年度	2.9	7.6	6.9	5.8						
	前年度	6.1	6.0	5.0	6.4	7.1	7.7	8.1	8.4	6.0	6.3
庵治	本年度	10.1	9.2	7.9	6.7						
	前年度	5.9	5.2	4.9	6.8	7.0	7.4	8.0	9.2	5.3	12.3
瀬戸内	本年度	12.5	13.4	9.9	7.7						
	前年度	5.5	5.6	4.7	7.8	7.2	8.6	8.2	7.4	5.6	6.4
香西	本年度	12.3	12.9	10.0	8.3						
	前年度	3.9	6.4	6.4	8.7	6.9	8.2	8.8	7.6	5.0	5.5
下笠居	本年度	11.9	12.1	9.8	8.1						
	前年度	3.5	4.7	4.3	6.1	5.1	8.1	9.1	6.3	3.7	5.3
直島	本年度	10.7	9.8	9.4	8.4						
	前年度	4.7	4.4	4.9	6.8	5.8	7.7	13.2	7.2	5.2	5.4
池田	本年度	7.9	7.1	7.7	7.0						
	前年度	0.9	4.6	4.3	6.5	5.6	6.2	8.1	5.6	4.4	4.6
四海	本年度	10.9	7.1	8.5	8.4						
	前年度	6.9	欠測	4.6	6.8	6.5	8.6	8.2	7.8	6.3	6.9
唐櫃	本年度	10.2	9.4	8.4	8.3						
	前年度	6.5	4.6	4.8	6.3	5.9	10.5	9.2	8.7	5.8	7.2
北浦	本年度	10.2	6.7	8.2	8.5						
	前年度	7.3	5.1	5.2	6.9	7.6	8.8	8.1	8.4	7.2	6.0
大部	本年度	7.0	0.5	6.0	6.9						
	前年度	6.9	3.1	4.4	欠測	8.5	6.6	7.8	4.9	7.1	3.2
内海	本年度	6.6	3.9	7.7	9.2						
	前年度	3.9	3.2	4.0	5.8	6.5	5.9	6.0	6.0	6.3	5.6
与島	本年度	20.7	18.5	10.8	8.1						
	前年度	2.8	6.6	4.2	5.6	5.8	8.3	9.3	6.3	9.5	6.4
丸亀市	本年度	20.4	12.9	8.3	6.4						
	前年度	2.5	3.9	7.1	4.7	4.8	7.5	10.1	6.7	3.1	5.9
箱浦	本年度	10.3	3.6	3.2	6.3						
	前年度	1.8	1.3	2.3	7.4	5.1	6.1	7.4	2.7	5.3	4.9
平均	本年度	10.2	8.7	8.0	7.2	0.0	0.0	0.0	0.0	0.0	0.0
	前年度	4.5	4.5	4.7	6.4	6.4	7.4	8.2	7.0	6.0	5.9

※三態窒素：アンモニア・硝酸・亜硝酸態窒素の合計で、 $3\mu\text{g at/l}$ 以下になると色落ちの原因となる。

(調査結果)

本年度第4回目の栄養塩調査を実施しました。調査結果は、 $4.4\sim 9.2\mu\text{g at/l}$ 。全漁場における平均は $7.2\mu\text{g at/l}$ で、昨年度 ($6.4\mu\text{g at/l}$) より高い結果となっています。

② 植物プランクトン

(分析機関：香川県赤潮研究所、 単位：個/ℓ)

漁 場	植 物 プ ラ ン ク ト ン 数				備 考	
	コ シ ノ デ ィ ス カ ス		ユ ー カ ン ピ ア		珪藻優占種第1位	
	11月1日	前年同時期	11月1日	前年同時期		
引 田	350	1,250	0	0	キートセロス	18,650
東 讃	2,100	500	0	0	キートセロス	56,700
津 田	2,600	100	0	0	キートセロス	53,600
小 田	2,500	100	0	0	タラシオシーラ	35,800
志 度 湾	1,250	250	0	0	キートセロス	31,100
庵 治	250	400	700	0	キートセロス	41,000
高松市瀬戸内	450	50	1,200	0	キートセロス	46,500
香 西	600	50	0	0	キートセロス	48,500
下 笠 居	50	50	500	0	キートセロス	41,000
直 島	2,850	0	0	0	キートセロス	21,450
池 田	1,600	200	0	0	キートセロス	56,600
四 海	3,050	0	0	0	キートセロス	18,500
唐 櫃	2,550	0	0	0	キートセロス	18,250
北 浦	500	50	0	0	ベレロケア	24,400
大 部	150	欠測	0	欠測	ベレロケア	15,500
内 海	900	0	0	0	キートセロス	34,550
与 島	600	0	1,050	0	キートセロス	83,000
丸 亀 市	450	350	3,400	0	キートセロス	161,500
箱 浦	50	50	0	0	タラシオシーラ	37,500

(調査結果)

i) コシノディスカス

四海の3,050個/ℓを最高に、全漁場で検出されています。

ii) ユーカンピア

丸亀市の3,400個/ℓを最高に、5漁場で検出されています。

iii) 珪藻優占種

キートセロスが優占して出現しています。

※ 次回調査は、11月8日(火)に予定します。

ノリ養殖漁場采養塩調査結果
第4回(平成28年11月1日)

