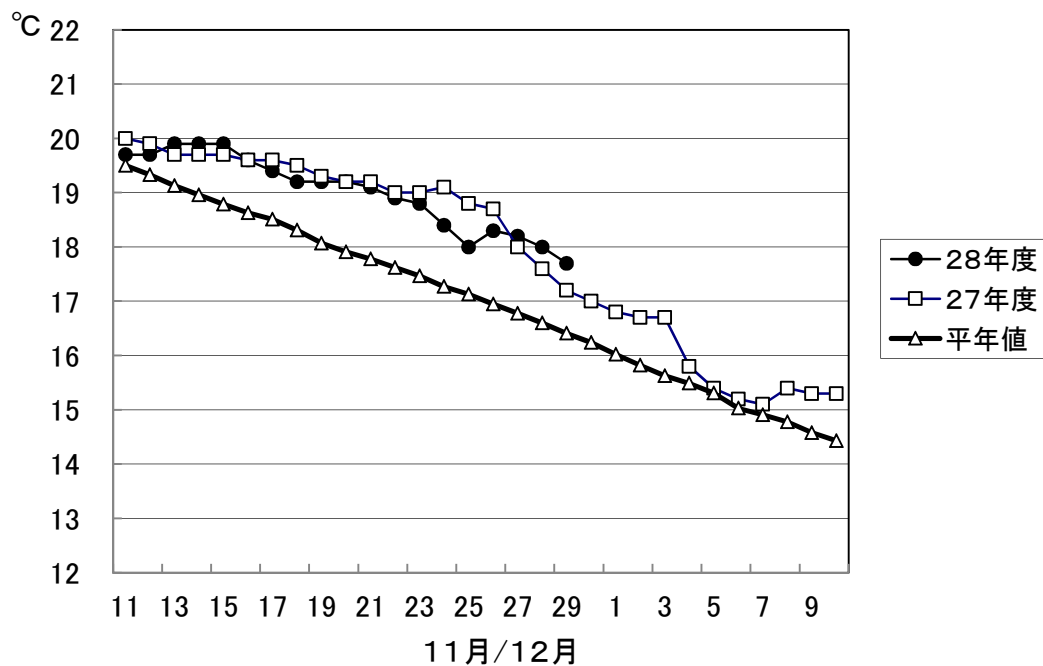


1. 屋島湾の海水温 (午前9時)



11月29日の屋島湾の海水温は17.7°Cで、昨年度より0.5°C高く、平年値よりも1.3°C高い状態となっています。

2. 本張りの状況

一部地域を除いて本張りが開始されています。依然として水温の高い状況が続いておりますので病障害の発生や食害にはご注意ください。

東讃: 庵治は20日、引田は21日、牟礼は25日、鶴羽・津田は29日から本張り開始。
東讃・鴨庄は12月1日、小田は12月3日から本張り開始予定。

高松: 直島は19日、香西は21日、瀬戸内・下笠居は24日から本張り開始。

小豆: 土庄中央・北浦・唐櫃・内海・池田は本張り完了。大部・家浦は24日から本張り開始。

中讃: 与島は27日、丸亀は28日から本張り開始。

3. 栄養塩及びプランクトン

採水日：平成28年11月29日

① 栄養塩

機関：香川県水産試験場、 単位： $\mu\text{g at/l}$

漁場		三 態 窒 素									
		10/4	10/11	10/18	11/1	11/8	11/15	11/22	11/29	12/6	12/13
引田	本年度	8.0	7.2	9.7	7.3	8.1	12.5	9.5	17.1		
	前年度	2.8	4.3	7.3	5.1	5.5	5.2	6.4	6.2	7.2	4.9
東讃	本年度	7.1	7.3	5.2	4.4	3.7	4.0	4.9	5.8		
	前年度	2.3	3.1	4.1	5.6	6.7	6.9	7.1	8.0	8.3	5.6
津田	本年度	6.9	欠測	6.3	5.1	4.7	4.0	5.2	5.6		
	前年度	欠測	欠測	2.9	5.3	6.6	6.3	4.8	7.2	6.2	4.7
小田	本年度	7.8	8.0	7.6	6.7	6.2	5.3	6.4	6.2		
	前年度	6.0	4.5	4.3	6.2	7.1	6.9	7.6	8.2	6.3	5.9
志度湾	本年度	2.9	7.6	6.9	5.8	7.0	5.4	6.1	6.0		
	前年度	6.1	6.0	5.0	6.4	7.1	7.7	8.1	8.4	6.0	6.3
庵治	本年度	10.1	9.2	7.9	6.7	7.2	5.7	7.1	6.8		
	前年度	5.9	5.2	4.9	6.8	7.0	7.4	8.0	9.2	5.3	12.3
瀬戸内	本年度	12.5	13.4	9.9	7.7	7.7	7.4	9.7	9.6		
	前年度	5.5	5.6	4.7	7.8	7.2	8.6	8.2	7.4	5.6	6.4
香西	本年度	12.3	12.9	10.0	8.3	7.7	7.3	8.2	8.7		
	前年度	3.9	6.4	6.4	8.7	6.9	8.2	8.8	7.6	5.0	5.5
下笠居	本年度	11.9	12.1	9.8	8.1	8.8	6.9	7.6	8.5		
	前年度	3.5	4.7	4.3	6.1	5.1	8.1	9.1	6.3	3.7	5.3
直島	本年度	10.7	9.8	9.4	8.4	7.9	6.5	7.5	7.8		
	前年度	4.7	4.4	4.9	6.8	5.8	7.7	13.2	7.2	5.2	5.4
池田	本年度	7.9	7.1	7.7	7.0	10.5	4.7	4.9	3.9		
	前年度	0.9	4.6	4.3	6.5	5.6	6.2	8.1	5.6	4.4	4.6
四海	本年度	10.9	7.1	8.5	8.4	8.9	5.9	6.5	6.6		
	前年度	6.9	欠測	4.6	6.8	6.5	8.6	8.2	7.8	6.3	6.9
唐櫃	本年度	10.2	9.4	8.4	8.3	8.1	6.1	7.7	6.9		
	前年度	6.5	4.6	4.8	6.3	5.9	10.5	9.2	8.7	5.8	7.2
北浦	本年度	10.2	6.7	8.2	8.5	8.5	5.3	6.9	6.0		
	前年度	7.3	5.1	5.2	6.9	7.6	8.8	8.1	8.4	7.2	6.0
大部	本年度	7.0	0.5	6.0	6.9	8.5	2.2	5.6	5.6		
	前年度	6.9	3.1	4.4	欠測	8.5	6.6	7.8	4.9	7.1	3.2
内海	本年度	6.6	3.9	7.7	9.2	5.4	4.5	3.9	5.0		
	前年度	3.9	3.2	4.0	5.8	6.5	5.9	6.0	6.0	6.3	5.6
与島	本年度	20.7	18.5	10.8	8.1	2.7	6.7	6.7	9.9		
	前年度	2.8	6.6	4.2	5.6	5.8	8.3	9.3	6.3	9.5	6.4
丸亀市	本年度	20.4	12.9	8.3	6.4	3.6	4.5	6.6	6.6		
	前年度	2.5	3.9	7.1	4.7	4.8	7.5	10.1	6.7	3.1	5.9
箱浦	本年度	10.3	3.6	3.2	6.3	4.2	5.7	4.9	5.8		
	前年度	1.8	1.3	2.3	7.4	5.1	6.1	7.4	2.7	5.3	4.9
平均	本年度	10.2	8.7	8.0	7.2	6.8	5.8	6.6	7.3	0.0	0.0
	前年度	4.5	4.5	4.7	6.4	6.4	7.4	8.2	7.0	6.0	5.9

※三態窒素：アンモニア・硝酸・亜硝酸態窒素の合計で、 $3\mu\text{g at/l}$ 以下になると色落ちの原因となる。

(調査結果)

本年度第8回目の栄養塩調査を実施しました。調査結果は、 $3.9\sim 17.1\mu\text{g at/l}$ 。全漁場における平均は $7.3\mu\text{g at/l}$ で、昨年度 ($7.0\mu\text{g at/l}$) より高い結果となっています。

② 植物プランクトン

(分析機関：香川県赤潮研究所、 単位：個/ℓ)

漁 場	植 物 プ ラ ン ク ト ン 数				備 考	
	コ シ ノ デ ィ ス カ ス		ユ ー カ ン ピ ア		珪藻優占種第1位	
	11月29日	前年同時期	11月29日	前年同時期		
引 田	50	150	0	0	ニッチア	650
東 讃	200	250	0	0	ニッチア	4,900
津 田	150	450	1,150	0	キートセロス	8,950
小 田	150	450	0	0	バシラリア	2,000
志 度 湾	100	0	0	0	ケラタウリナ	1,750
庵 治	0	50	0	0	キートセロス	4,800
高松市瀬戸内	200	300	0	0	バシラリア	3,000
香 西	0	100	0	0	タラシオシーラ	2,550
下 笠 居	50	250	0	0	タラシオシーラ	2,400
直 島	100	250	1,800	0	タラシオシーラ	6,150
池 田	100	300	1,300	0	タラシオシーラ	108,000
四 海	300	100	0	0	キートセロス	10,350
唐 櫃	200	200	50	0	タラシオシーラ	37,600
北 浦	200	350	0	0	レプトシリンドラス	4,350
大 部	100	150	0	0	リゾソレニア	5,100
内 海	50	0	0	0	タラシオシーラ	2,450
与 島	0	0	0	0	キートセロス	5,850
丸 亀 市	150	300	0	0	キートセロス	8,650
箱 浦	0	0	200	0	キートセロス	4,900

(調査結果)

i) コシノディスカス

四海の300個/ℓを最高に、15漁場で検出されています。

ii) ユーカンピア

直島の1,800個/ℓを最高に、5漁場で検出されています。

iii) 珪藻優占種

キートセロス、タラシオシーラが比較的優占して出現しています。

※ 次回調査は、12月6日(火)に予定します。

ノリ養殖漁場采養塩調査結果
第8回(平成28年11月29日)

