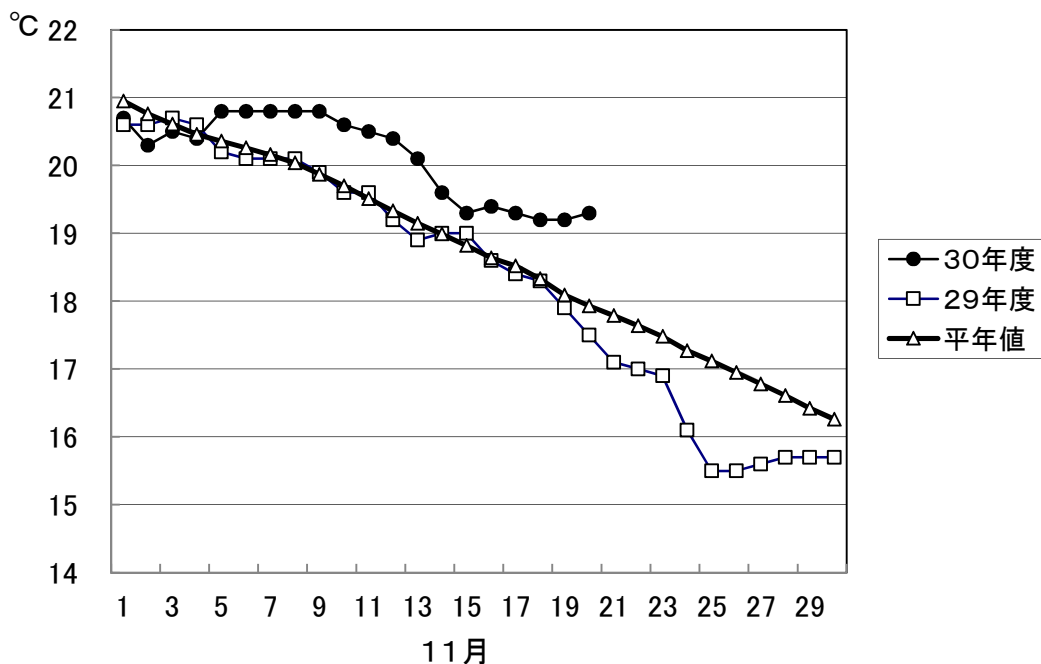


## 1. 屋島湾の海水温 (午前9時)



11月20日の屋島湾の海水温は19.3°Cで、昨年度より1.8°C高い状態で、平年値よりも1.4°C高い状態となっています。

## 2. 県下の育苗、冷凍入庫及び本張り状況

一部地域で本張りが開始されていますが、依然として水温の高い状況が続いておりますので生理障害の発生にはご注意ください。

東讃: 育苗状況は概ね順調で冷凍入庫もほぼ終了。引田11月16日、庵治18日、鴨庄20日より本張り開始。東讃・牟礼は23日より本張り開始予定。

高松: 冷凍入庫は終了。直島は15日、香西20日から本張り開始。瀬戸内22日、下笠居は23日～25日頃から本張り開始予定。

小豆: 冷凍入庫は終了。池田15日、四海17日、土庄中央・唐櫃は18日、大部・家浦及び北浦は20日より本張り開始。内海21日より本張り開始予定。

中讃: 冷凍入庫は終了。丸亀は25日に本張り開始予定。

### 3. 栄養塩及びプランクトン

採水日：平成30年11月20日

#### ① 栄養塩

(分析機関：香川県水産試験場、単位： $\mu\text{g at/l}$ )

漁場		三 態 窒 素										
		10/9	10/16	10/23	10/30	11/6	11/13	11/20	11/27	12/4	12/11	12/18
引田	本年度	7.9	7.9	6.0	5.3	6.4	8.8	7.9				
	前年度	4.7	2.7	10.0	12.0	8.6	9.6	10.3	6.9	9.4	12.6	4.5
東讃	本年度	8.0	7.6	5.3	4.7	6.5	7.3	6.9				
	前年度	2.9	4.2	3.1	9.1	9.9	8.9	8.9	8.1	9.4	7.9	3.4
津田	本年度	19.3	0.3	3.5	5.7	6.7	7.1	6.6				
	前年度	1.0	2.4	3.8	8.5	8.8	9.4	9.3	9.7	10.4	7.8	3.2
小田	本年度	9.5	9.9	6.3	7.3	8.2	8.1	8.3				
	前年度	3.5	3.7	5.0	10.3	10.8	10.3	11.2	10.4	10.2	8.0	2.5
志度湾	本年度	10.1	9.8	5.8	7.6	8.8	8.3	8.8				
	前年度	12.2	欠測	5.2	10.7	9.8	10.4	10.9	10.5	10.8	6.8	2.5
庵治	本年度	10.2	10.7	6.1	10.7	8.7	8.9	12.7				
	前年度	3.5	4.8	6.0	11.6	11.2	11.2	12.1	11.7	9.8	6.1	2.4
瀬戸内	本年度	12.8	12.7	4.9	8.9	9.7	9.3	10.5				
	前年度	4.5	6.1	20.6	21.1	13.5	13.6	13.6	13.1	9.9	6.3	2.9
香西	本年度	13.6	12.2	6.6	11.4	10.6	10.7	10.7				
	前年度	5.1	6.4	14.7	13.5	13.2	13.7	12.6	10.7	7.9	3.7	2.7
下笠居	本年度	12.3	10.2	6.4	8.3	9.2	9.0	10.5				
	前年度	2.5	4.2	10.7	13.4	11.4	12.9	11.8	8.6	6.6	3.0	1.4
直島	本年度	13.1	11.6	6.2	8.1	9.2	11.3	9.1				
	前年度	4.6	6.8	8.4	16.1	11.9	13.4	13.6	13.3	8.7	5.5	3.0
池田	本年度	12.2	0.4	3.3	8.0	5.3	12.3	6.3				
	前年度	5.6	5.7	6.1	4.5	11.5	11.1	12.0	11.5	9.2	5.4	1.0
四海	本年度	12.7	11.9	6.9	8.4	9.5	9.5	9.2				
	前年度	3.8	5.9	7.4	17.3	12.4	12.8	13.2	13.5	10.3	5.8	1.9
唐櫃	本年度	0.0	11.3	5.5	8.1	8.8	9.5	9.0				
	前年度	4.3	5.8	8.6	16.9	12.2	13.4	13.2	13.9	10.5	6.3	1.6
北浦	本年度	12.9	11.6	6.7	8.8	9.2	11.0	8.0				
	前年度	3.4	5.4	7.2	13.7	13.6	12.2	13.7	13.4	10.4	6.4	2.2
大部	本年度	11.7	9.7	0.0	7.2	6.6	9.2	7.9				
	前年度	2.3	3.2	5.6	11.7	11.4	9.4	13.0	10.7	10.7	8.4	3.6
内海	本年度	5.6	7.9	4.1	5.2	6.5	7.3	5.5				
	前年度	1.8	2.3	3.8	6.3	8.1	8.9	10.4	10.1	9.3	7.3	4.5
与島	本年度	9.7	7.2	6.7	8.5	9.4	10.8	12.7				
	前年度	5.8	6.3	9.4	16.5	10.0	14.0	12.2	2.0	7.8	3.1	4.3
丸亀市	本年度	9.9	7.5	欠測	欠測	6.8	7.5	9.0				
	前年度	3.6	欠測	9.9	11.3	11.5	10.8	10.6	欠測	欠測	1.1	4.2
箱浦	本年度	2.1	4.3	5.2	6.2	6.3	6.1	6.2				
	前年度	2.4	2.0	4.0	6.4	7.7	8.2	6.1	3.2	4.9	3.2	3.6
平均	本年度	10.2	8.7	5.3	7.7	8.0	9.1	8.7	0.0	0.0	0.0	0.0
	前年度	4.1	4.6	7.9	12.2	10.9	11.3	11.5	10.1	9.2	6.0	2.9

※三態窒素：アンモニア・硝酸・亜硝酸態窒素の合計で、 $3\mu\text{g at/l}$ 以下になると色落ちの原因となる。

#### (調査結果)

本年度第7回目の栄養塩調査を実施しました。調査結果は、 $5.5\sim 12.7\mu\text{g at/l}$ 。全漁場における平均は $8.7\mu\text{g at/l}$ で、昨年度 ( $11.5\mu\text{g at/l}$ ) より低い結果となっています。

② 植物プランクトン

(分析機関：香川県赤潮研究所、 単位：個/ℓ)

漁 場	植 物 プ ラ ン ク ト ン 数				備 考	
	コ シ ノ デ ィ ス カ ス		ユ ー カ ン ピ ア		珪藻優占種第1位	
	11月20日	前年同時期	11月20日	前年同時期		
引 田	100	50	0	950	スケルトネマ	1,300
東 讃	0	250	0	25,000	キートセロス	8,900
津 田	150	1,050	0	4,450	キートセロス	8,950
小 田	0	100	0	100	タラシオシーラ	600
志 度 湾	50	150	0	0	タラシオシーラ	1,050
庵 治	250	50	0	0	タラシオシーラ	1,550
高松市瀬戸内	0	50	0	0	タラシオシーラ	1,050
香 西	100	50	0	0	タラシオシーラ	3,750
下 笠 居	250	100	0	0	タラシオシーラ	7,650
直 島	100	350	0	100	スケルトネマ	74,000
池 田	0	850	0	0	スケルトネマ	12,200
四 海	150	950	0	0	スケルトネマ	14,200
唐 櫃	0	1,300	0	0	スケルトネマ	16,850
北 浦	0	1,250	0	0	スケルトネマ	650
大 部	0	900	0	0	スケルトネマ	650
内 海	50	1,300	0	0	タラシオシーラ	10,700
与 島	0	100	0	0	タラシオシーラ	3,250
丸 亀 市	0	100	0	0	タラシオシーラ	29,500
箱 浦	0	150	1,350	0	キートセロス	10,500

(調査結果)

i) コシノディスカス

庵治・下笠居の250個/ℓを最高に、9漁場で検出されています。

ii) ユーカンピア

箱浦で1,350個/ℓ検出されています。

iii) 珪藻優占種

スケルトネマ及びタラシオシーラが概ね優占して出現しています。

※ 次回調査は、11月27日(火)に予定します。

# ノリ養殖漁場采養塩調査結果 第7回(平成30年11月20日)

