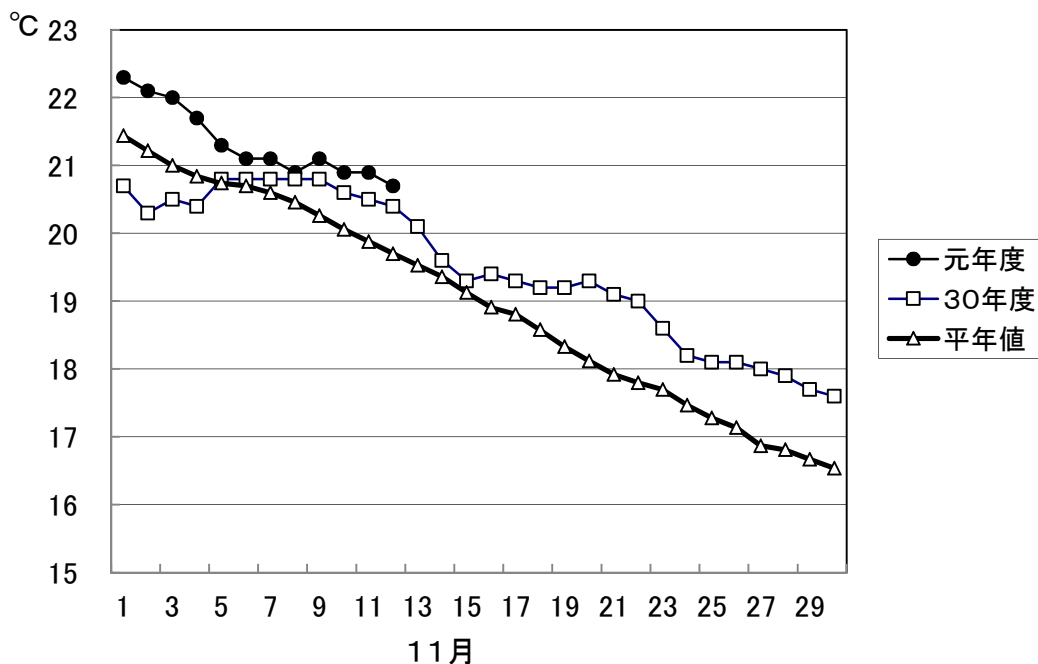


## 1. 屋島湾の海水温 (午前9時)



11月12日の屋島湾の海水温は20.7°Cで、昨年度より0.3°C高く、平年値よりも1.0°C高い状態となっています。

## 2. 県下の育苗及び冷凍入庫状況

育苗は概ね順調に経過し、順次冷凍入庫されています。なお、水温が高めに推移しておりますので、生理障害の発生にご注意ください。

東讃: 育苗は概ね順調。牟礼・庵治は11月12日より冷凍入庫開始。

高松: ほぼ順調に育苗中。直島11月8日、下笠居は10日、香西は12日より冷凍入庫開始。瀬戸内は11月16日から冷凍入庫開始予定。直島は11月20日より本張り開始予定。

小豆: 育苗状況はほぼ順調。唐櫃は11月8日から、四海・土庄中央は9日、家浦・北浦は10日、内海・池田は12日より冷凍入庫を開始。大部は11月16日から冷凍入庫開始予定。

中讃: 順調に育苗中。丸亀は11月16日、与島は11月中旬より冷凍入庫開始予定。

### 3. 栄養塩及びプランクトン

採水日:令和元年11月12日

#### ① 栄養塩

(分析機関:香川県水産試験場、単位:  $\mu\text{g at/l}$ )

漁場		三 態 窒 素										
		10/8	10/15	10/23	10/29	11/5	11/12	11/19	11/26	12/3	12/10	12/17
引田	本年度	3.9	3.7	7.7	0.7	2.8	3.2					
	前年度	7.9	7.9	6.0	5.3	6.4	8.8	7.9	9.2	8.2	7.4	7.5
東讃	本年度	0.9	2.9	1.9	1.2	1.8	4.2					
	前年度	8.0	7.6	5.3	4.7	6.5	7.3	6.9	7.4	7.2	11.1	8.0
津田	本年度	1.2	3.2	2.8	1.2	1.8	5.0					
	前年度	19.3	0.3	3.5	5.7	6.7	7.1	6.6	7.1	5.8	7.8	8.2
小田	本年度	4.4	3.9	1.9	2.2	2.6	4.5					
	前年度	9.5	9.9	6.3	7.3	8.2	8.1	8.3	8.2	11.9	8.5	8.1
志度湾	本年度	2.8	5.0	1.3	1.3	2.7	4.5					
	前年度	10.1	9.8	5.8	7.6	8.8	8.3	8.8	8.1	23.1	8.6	8.0
庵治	本年度	3.5	3.9	2.9	1.6	3.3	4.9					
	前年度	10.2	10.7	6.1	10.7	8.7	8.9	12.7	8.6	8.3	9.5	8.7
瀬戸内	本年度	4.6	8.5	4.8	2.6	3.7	5.7					
	前年度	12.8	12.7	4.9	8.9	9.7	9.3	10.5	9.6	10.6	10.1	10.0
香西	本年度	3.4	4.5	3.7	4.5	3.5	5.3					
	前年度	13.6	12.2	6.6	11.4	10.6	10.7	10.7	10.0	10.3	11.2	8.5
下笠居	本年度	1.6	5.3	4.1	4.3	3.5	4.3					
	前年度	12.3	10.2	6.4	8.3	9.2	9.0	10.5	9.6	10.6	10.2	8.8
直島	本年度	5.0	5.6	4.9	3.1	7.5	6.3					
	前年度	13.1	11.6	6.2	8.1	9.2	11.3	9.1	9.8	10.6	10.7	10.8
池田	本年度	2.9	3.0	0.6	0.7	6.1	4.3					
	前年度	12.2	0.4	3.3	8.0	5.3	12.3	6.3	9.6	9.9	9.7	8.4
四海	本年度	3.0	3.9	2.3	2.4	4.0	5.7					
	前年度	12.7	11.9	6.9	8.4	9.5	9.5	9.2	9.7	9.8	10.2	10.2
唐櫃	本年度	3.5	3.7	2.7	2.4	4.0	5.4					
	前年度	0.0	11.3	5.5	8.1	8.8	9.5	9.0	10.3	10.8	10.5	10.0
北浦	本年度	2.7	3.7	2.2	1.4	3.7	5.7					
	前年度	12.9	11.6	6.7	8.8	9.2	11.0	8.0	10.6	9.1	10.6	9.4
大部	本年度	1.2	3.0	1.2	0.4	2.5	5.2					
	前年度	11.7	9.7	0.0	7.2	6.6	9.2	7.9	6.8	7.6	8.4	8.6
内海	本年度	1.9	2.7	0.2	1.2	2.3	3.6					
	前年度	5.6	7.9	4.1	8.2	6.5	7.3	5.5	6.5	6.5	8.0	6.6
与島	本年度	4.6	5.3	7.1	6.3	1.5	5.4					
	前年度	9.7	7.2	6.7	8.5	9.4	10.8	12.7	8.2	10.9	7.2	8.4
丸亀市	本年度	0.5	1.6	1.7	3.5	1.0	3.5					
	前年度	9.9	7.5	欠測	欠測	6.8	7.5	9.0	7.2	9.8	8.7	1.4
箱浦	本年度	0.1	1.1	1.7	3.4	1.9	0.1					
	前年度	2.1	4.3	5.2	6.2	6.3	6.1	6.2	2.2	3.0	3.6	4.9
平均	本年度	2.7	3.9	2.9	2.3	3.2	4.6	0.0	0.0	0.0	0.0	0.0
	前年度	10.2	8.7	5.3	7.7	8.0	9.1	8.7	8.4	9.7	9.1	8.1

※三態窒素:アンモニア・硝酸・亜硝酸態窒素の合計で、 $3\mu\text{g at/l}$ 以下になると色落ちの原因となる。

#### (調査結果)

本年度第6回目の栄養塩調査を実施しました。調査結果は、 $0.1\sim 6.3\mu\text{g at/l}$ 。全漁場における平均は $4.6\mu\text{g at/l}$ で、昨年度( $9.1\mu\text{g at/l}$ )より低い結果となっています。

② 植物プランクトン

(分析機関：香川県赤潮研究所、 単位：個/ℓ)

漁 場	植 物 プ ラ ン ク ト ン 数				備 考	
	コ シ ノ デ ィ ス カ ス		ユ ー カ ン ピ ア		珪藻優占種第1位	
	11月12日	前年同時期	11月12日	前年同時期		
引 田	50	50	0	0	スケルトネマ	250
東 讃	50	250	0	0	ニッチャ	550
津 田	0	850	0	0	ニッチャ	250
小 田	100	100	0	0	コシノディスカス	100
志 度 湾	0	250	450	0	ユーカンピア	450
庵 治	50	250	0	0	コシノディスカス	50
高松市瀬戸内	50	0	6,250	0	ユーカンピア	6,250
香 西	50	50	7,650	0	ユーカンピア	7,650
下 笠 居	100	350	2,550	0	キートセロス	3,350
直 島	150	1,250	0	0	コシノディスカス	150
池 田	0	100	3,450	0	ユーカンピア	3,450
四 海	50	0	0	0	キートセロス	500
唐 櫃	0	350	900	0	リゾソレニア	1,950
北 浦	0	100	0	0	リゾソレニア	1,300
大 部	50	100	0	0	ニッチャ	150
内 海	0	50	0	0	キートセロス	900
与 島	0	50	0	0	キートセロス	5,750
丸 亀 市	0	0	3,600	100	キートセロス	7,900
箱 浦	100	100	1,900	50	リゾソレニア	6,050

(調査結果)

i) コシノディスカス

直島の150個/ℓを最高に、11漁場で検出されています。

ii) ユーカンピア

香西の7,650個/ℓを最高に、8漁場で検出されています。

iii) 珪藻優占種

キートセロス及びユーカンピアが概ね優占して出現しています。

※ 次回調査は、11月19日(火)に予定します。

ノリ養殖漁場采養塩調査結果  
第6回(令和元年11月12日)

