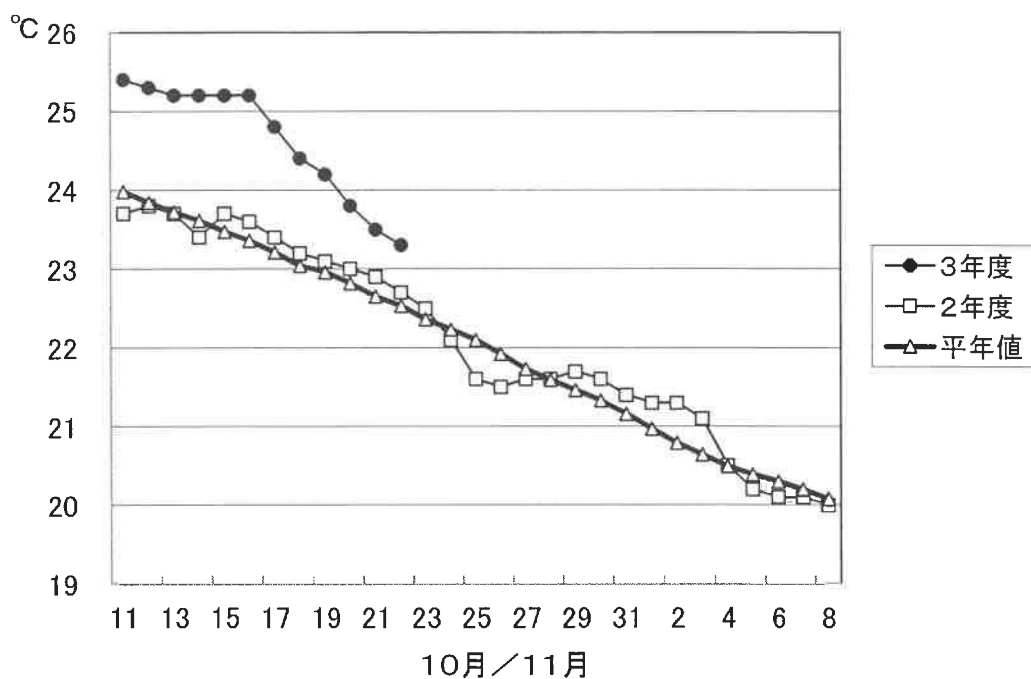


1. 屋島湾の海水温 (午前9時)



10月22日の屋島湾の海水温は23.3°Cで、昨年度より0.6°C高く、平年値よりも0.8°C高い状態となっています。

2. 育苗について

水温は前年、平年に比べ高めに推移しています。育苗については、慎重に行うように注意して下さい。

東讃:庵治は10月24日、引田は10月25日、牟礼は10月末から育苗開始予定。

高松:直島は10月22日から育苗開始。香西は10月27日、瀬戸内は10月28日から育苗開始予定。

小豆:内海は10月21日、四海は10月22日から育苗開始。池田は10月25日、土庄中央、大部は10月26日から育苗開始予定。

中讃:与島は10月23日、丸亀市は10月26日から育苗開始予定。

3. 栄養塩及びプランクトン

採水日：令和3年10月22日

① 栄養塩

機関：香川県水産試験場、 単位： $\mu\text{g at/l}$

漁場		三態窒素										
		10/12	10/19	10/22	10/26	11/2	11/9	11/16	11/22	11/30	12/7	12/14
引田	本年度	4.4	3.3	1.7								
	前年度	6.2	0.8	1.1	1.5	1.9	2.2	5.0	9.3	6.8	3.3	11.1
東讃	本年度	1.3	1.6	0.9								
	前年度	2.4	0.4	0.4	0.2	1.6	2.6	4.7	8.1	5.3	3.6	3.0
津田	本年度	0.6	1.7	3.8								
	前年度	3.4	0.3	0.4	0.3	1.3	2.5	5.8	8.1	4.7	4.2	3.7
小田	本年度	1.1	2.2	1.8								
	前年度	2.5	2.8	0.5	0.5	1.7	3.2	15.2	8.3	6.9	6.0	4.5
志度湾	本年度	0.8	23.0	1.6								
	前年度	3.0	0.4	0.6	0.5	1.7	3.1	5.9	7.2	7.3	4.6	4.9
庵治	本年度	1.7	3.1	3.3								
	前年度	2.8	0.7	0.5	0.7	2.3	4.0	7.5	7.5	6.9	6.1	5.0
瀬戸内	本年度	2.5	4.5	5.5								
	前年度	14.2	0.9	1.1	1.5	2.6	4.9	6.7	7.4	10.1	6.3	7.0
香西	本年度	1.9	5.0	5.5								
	前年度	4.0	1.6	1.2	0.9	2.1	4.9	6.7	8.5	9.5	6.4	6.9
下笠居	本年度	1.8	4.4	5.0								
	前年度	5.3	0.8	0.5	0.6	2.9	4.6	7.1	7.4	7.3	6.9	8.7
直島	本年度	2.0	4.5	4.9								
	前年度	5.1	0.4	2.4	1.9	2.0	4.1	7.6	9.5	8.3	8.9	7.7
池田	本年度	0.9	2.3	3.4								
	前年度	3.1	0.2	3.5	0.5	1.4	2.7	7.0	7.8	7.0	4.6	4.9
四海	本年度	1.7	3.5	3.8								
	前年度	5.7	0.9	0.4	0.6	1.8	3.9	6.4	10.1	7.3	7.0	6.6
唐櫃	本年度	1.0	3.6	3.9								
	前年度	13.6	0.3	0.5	2.0	1.8	3.7	6.2	11.2	7.2	6.9	6.6
北浦	本年度	1.6	3.2	4.2								
	前年度	3.9	0.6	0.4	1.0	6.7	3.7	6.7	9.2	6.2	6.7	6.4
大部	本年度	0.8	2.3	1.2								
	前年度	5.4	7.2	3.1	0.3	1.6	2.5	4.0	8.2	6.8	4.1	4.0
内海	本年度	0.6	0.9	0.4								
	前年度	2.4	0.4	0.8	0.1	1.4	2.0	4.6	7.3	5.3	2.8	3.3
与島	本年度	2.9	6.4	5.9								
	前年度	9.1	1.9	2.1	1.5	7.5	16.7	9.9	7.2	9.9	6.9	5.7
丸亀市	本年度	2.0	7.1	6.8								
	前年度	9.0	4.0	3.3	1.7	5.0	5.7	8.8	6.4	6.2	5.3	欠測
箱浦	本年度	2.2	2.0	2.7								
	前年度	4.3	0.6	0.4	0.8	2.3	2.9	6.3	6.7	3.9	3.4	2.6
平均	本年度	1.7	3.4	3.5	0.0	0.0	0.0	0.0	0.0	0.0	0.0	0.0
	前年度	5.5	1.3	1.2	0.9	2.5	4.2	7.0	8.2	7.0	5.5	5.7

※三態窒素：アンモニア・硝酸・亜硝酸態窒素の合計で、 $3\mu\text{g at/l}$ 以下になると色落ちの原因となる。

(調査結果)

本年度第3回目の栄養塩調査を実施しました。調査結果は、 $0.4\sim 6.8\mu\text{g at/l}$ 。全漁場における平均は $3.5\mu\text{g at/l}$ で、昨年度($1.2\mu\text{g at/l}$)より高い結果となっています。

② 植物プランクトン

(分析機関：香川県赤潮研究所、 単位：個/ℓ)

漁 場	植 物 プ ラ ン ク ト ン 数				備 考	
	コ シ ノ デ ィ ス カ ス		ユ ー カ ン ピ ア		珪藻優占種第1位	
	10月22日	前年同時期	10月22日	前年同時期		
引 田	700	750	0	0	コシノディスカス	700
東 讃	900	250	0	0	コシノディスカス	900
津 田	600	250	0	0	ニッチャ	1,050
小 田	1,400	700	0	0	コシノディスカス	1,400
志 度 湾	900	2,300	0	0	コシノディスカス	900
庵 治	1,800	2,050	0	0	コシノディスカス	1,800
高松市瀬戸内	1,250	1,700	0	0	ニッチャ	1,550
香 西	1,400	2,450	0	0	コシノディスカス	1,400
下 笠 居	1,100	2,450	0	0	リゾソレニア	2,700
直 島	650	650	0	0	リゾソレニア	700
池 田	1,600	300	0	0	リゾソレニア	2,100
四 海	500	1,350	0	0	リゾソレニア	1,950
唐 櫃	150	1,700	0	0	コシノディスカス	150
北 浦	550	1,050	0	0	リゾソレニア	1,500
大 部	1,150	650	0	0	コシノディスカス	1,150
内 海	1,800	400	0	0	コシノディスカス	1,800
与 島	3,800	3,150	0	0	コシノディスカス	3,800
丸 亀 市	3,100	1,650	0	0	レプトシリンドラス	3,950
箱 浦	2,750	2,600	250	0	コシノディスカス	2,750

(調査結果)

i) コシノディスカス

与島の3,800個/ℓを最高に、全漁場で検出されています。

ii) ユーカンピア

箱浦で250個/ℓ検出されています。

iii) 珪藻優占種

コシノディスカスが優占して出現しています。

※ 次回調査は、10月26日(火)に予定します。

八戸養殖漁場米養塩調査結果
第3回(令和3年10月22日)

