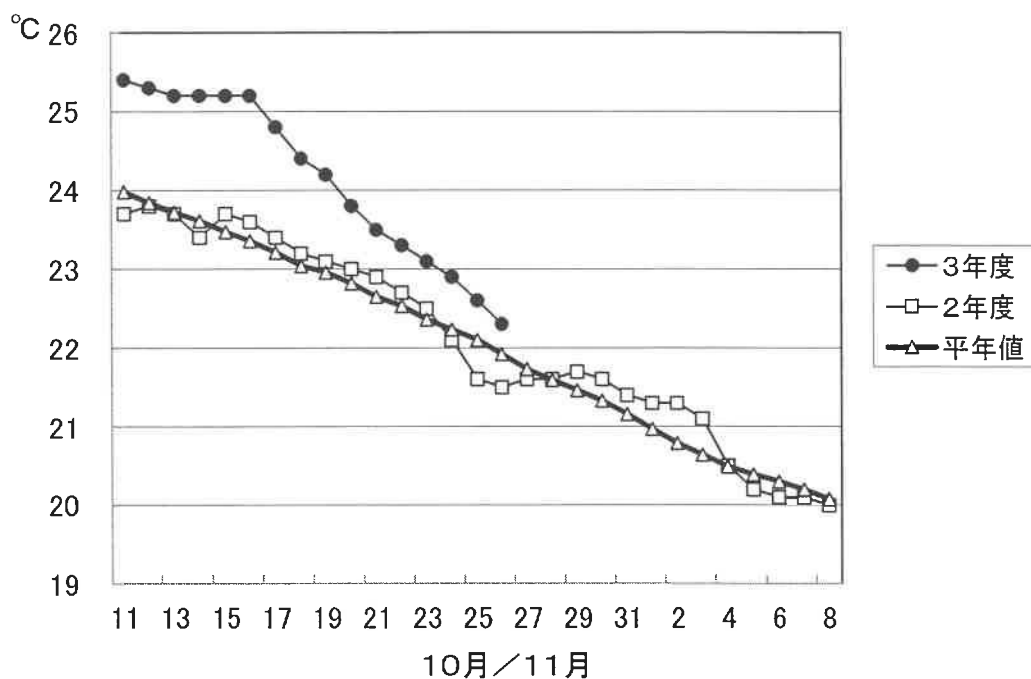


1. 屋島湾の海水温（午前9時）



10月26日の屋島湾の海水温は22.3°Cで、昨年度より0.8°C高く、平年値よりも0.4°C高い状態となっています。

2. 育苗について

水温は降下していますが、依然として昨年、平年に比べ高めに推移しています。育苗については、慎重に行うように注意して下さい。

東讃: 庵治は10月24日、引田、東讃、小田、鴨庄は10月26日から育苗開始。
鶴羽、津田町は10月27日から育苗開始予定。

高松: 直島は10月22日、下笠居は10月25日から育苗開始。瀬戸内は10月27日、
香西は10月29日から育苗開始予定。

小豆: 内海は10月21日、四海、家浦は10月22日、唐櫃は10月23日、北浦は
10月24日、大部、池田は10月25日、土庄中央は10月26日から育苗開始。

中讃: 与島は10月25日から育苗開始。

3. 栄養塩及びプランクトン

採水日: 令和3年10月26日

① 栄養塩

(分析機関: 香川県水産試験場、単位: $\mu\text{g at}/\ell$)

漁場		三 態 窒 素											
		10/12	10/19	10/22	10/26	11/2	11/9	11/16	11/22	11/30	12/7	12/14	
引田	本年度	4.4	3.3	1.7	0.2								
	前年度	6.2	0.8	1.1	1.5	1.9	2.2	5.0	9.3	6.8	3.3	11.1	
東讃	本年度	1.3	1.6	0.9	0.4								
	前年度	2.4	0.4	0.4	0.2	1.6	2.6	4.7	8.1	5.3	3.6	3.0	
津田	本年度	0.6	1.7	3.8	1.0								
	前年度	3.4	0.3	0.4	0.3	1.3	2.5	5.8	8.1	4.7	4.2	3.7	
小田	本年度	1.1	2.2	1.8	1.3								
	前年度	2.5	2.8	0.5	0.5	1.7	3.2	15.2	8.3	6.9	6.0	4.5	
志度湾	本年度	0.8	23.0	1.6	1.0								
	前年度	3.0	0.4	0.6	0.5	1.7	3.1	5.9	7.2	7.3	4.6	4.9	
庵治	本年度	1.7	3.1	3.3	2.3								
	前年度	2.8	0.7	0.5	0.7	2.3	4.0	7.5	7.5	6.9	6.1	5.0	
瀬戸内	本年度	2.5	4.5	5.5	10.1								
	前年度	14.2	0.9	1.1	1.5	2.6	4.9	6.7	7.4	10.1	6.3	7.0	
香西	本年度	1.9	5.0	5.5	10.2								
	前年度	4.0	1.6	1.2	0.9	2.1	4.9	6.7	8.5	9.5	6.4	6.9	
下笠居	本年度	1.8	4.4	5.0	5.8								
	前年度	5.3	0.8	0.5	0.6	2.9	4.6	7.1	7.4	7.3	6.9	8.7	
直島	本年度	2.0	4.5	4.9	6.2								
	前年度	5.1	0.4	2.4	1.9	2.0	4.1	7.6	9.5	8.3	8.9	7.7	
池田	本年度	0.9	2.3	3.4	1.6								
	前年度	3.1	0.2	3.5	0.5	1.4	2.7	7.0	7.8	7.0	4.6	4.9	
四海	本年度	1.7	3.5	3.8	4.7								
	前年度	5.7	0.9	0.4	0.6	1.8	3.9	6.4	10.1	7.3	7.0	6.6	
唐櫃	本年度	1.0	3.6	3.9	5.2								
	前年度	13.6	0.3	0.5	2.0	1.8	3.7	6.2	11.2	7.2	6.9	6.6	
北浦	本年度	1.6	3.2	4.2	5.0								
	前年度	3.9	0.6	0.4	1.0	6.7	3.7	6.7	9.2	6.2	6.7	6.4	
大部	本年度	0.8	2.3	1.2	3.5								
	前年度	5.4	7.2	3.1	0.3	1.6	2.5	4.0	8.2	6.8	4.1	4.0	
内海	本年度	0.6	0.9	0.4	0.6								
	前年度	2.4	0.4	0.8	0.1	1.4	2.0	4.6	7.3	5.3	2.8	3.3	
与島	本年度	2.9	6.4	5.9	6.7								
	前年度	9.1	1.9	2.1	1.5	7.5	16.7	9.9	7.2	9.9	6.9	5.7	
丸亀市	本年度	2.0	7.1	6.8	6.7								
	前年度	9.0	4.0	3.3	1.7	5.0	5.7	8.8	6.4	6.2	5.3	欠測	
箱浦	本年度	2.2	2.0	2.7	2.6								
	前年度	4.3	0.6	0.4	0.8	2.3	2.9	6.3	6.7	3.9	3.4	2.6	
平均	本年度	1.7	3.4	3.5	3.9	0.0	0.0	0.0	0.0	0.0	0.0	0.0	
	前年度	5.5	1.3	1.2	0.9	2.5	4.2	7.0	8.2	7.0	5.5	5.7	

※三態窒素: アンモニア・硝酸・亜硝酸態窒素の合計で、 $3\mu\text{g at}/\ell$ 以下になると色落ちの原因となる。

(調査結果)

本年度第4回目の栄養塩調査を実施しました。調査結果は、 $0.2\sim 10.2\mu\text{g at}/\ell$ 。全漁場における平均は $3.9\mu\text{g at}/\ell$ で、昨年度 ($0.9\mu\text{g at}/\ell$) より高い結果となっています。

② 植物プランクトン

(分析機関:香川県赤潮研究所、単位:個/ℓ)

漁場	植物プランクトン数				備考	
	コシノディスカス		ユーカンピア		珪藻優占種第1位	
	10月26日	前年同時期	10月26日	前年同時期		
引田	3,050	700	0	0	コシノディスカス	3,050
東讃	3,450	700	0	0	コシノディスカス	3,450
津田	1,650	400	0	0	コシノディスカス	1,650
小田	2,500	800	0	0	コシノディスカス	2,500
志度湾	2,100	400	0	0	コシノディスカス	2,100
庵治	3,000	1,600	0	0	コシノディスカス	3,000
高松市瀬戸内	1,500	3,750	0	0	コシノディスカス	1,500
香西	2,150	2,000	0	0	コシノディスカス	2,150
下笠居	1,100	2,400	0	0	ニツチャ	1,700
直島	1,750	3,450	0	0	コシノディスカス	1,750
池田	700	750	0	0	コシノディスカス	700
四海	1,350	2,050	0	0	コシノディスカス	1,350
唐櫃	1,850	650	0	0	レプトシリンドラス	2,650
北浦	600	1,500	0	0	コシノディスカス	600
大部	2,050	500	0	0	コシノディスカス	2,050
内海	1,450	850	0	0	コシノディスカス	1,450
与島	3,950	1,800	0	0	コシノディスカス	3,950
丸亀市	2,700	1,600	0	0	キートセロス	3,300
箱浦	2,750	1,250	0	0	コシノディスカス	2,750

(調査結果)

i) コシノディスカス

与島の3,950個/ℓを最高に、全漁場で検出されています。

ii) ユーカンピア

全漁場で検出されておりません。

iii) 珪藻優占種

コシノディスカスが優占して出現しています。

※ 次回調査は、10月29日(金)に予定します。

川養殖漁場栄養塩調査結果
第4回(令和3年10月26日)

