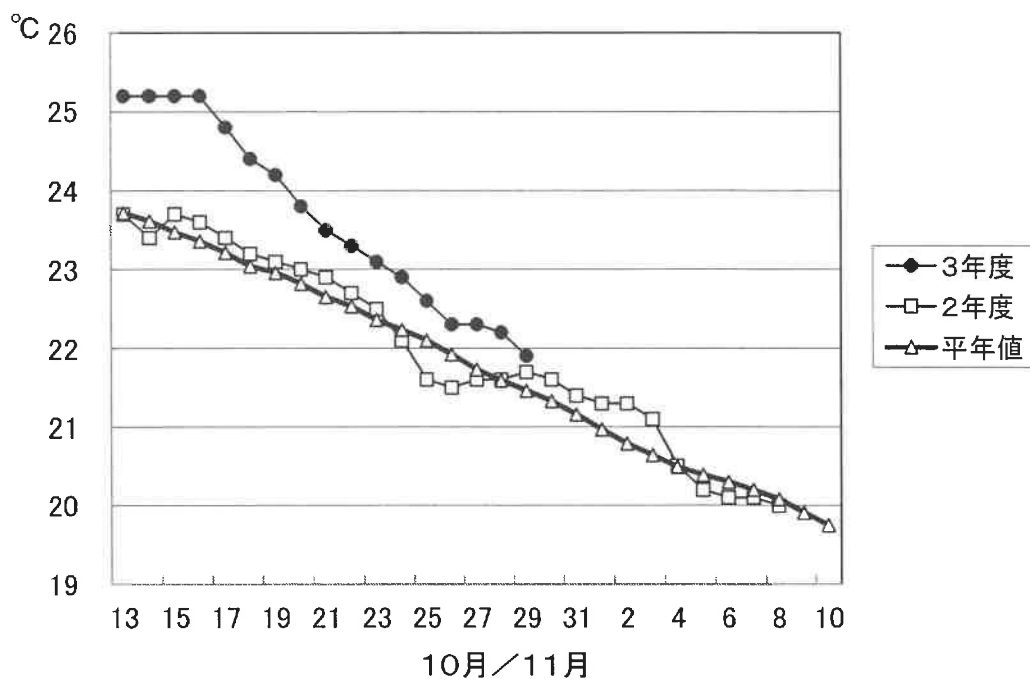


1. 屋島湾の海水温（午前9時）



10月29日の屋島湾の海水温は21.9°Cで、昨年度より0.2°C高く、平年値よりも0.4°C高い状態となっています。

2. 育苗について

水温は降下していますが、依然として昨年、平年に比べ高めに推移しています。育苗については、慎重に行うように注意して下さい。

東讃：ほぼ順調に育苗中。牟礼は11月15日から冷凍入庫開始予定。

高松：ほぼ順調に育苗中。瀬戸内は11月14日から冷凍入庫開始予定。

小豆：ほぼ順調に育苗中。池田は11月17日から冷凍入庫開始予定。

中讃：ほぼ順調に育苗中。

3. 栄養塩及びプランクトン

採水日：令和3年10月29日

① 栄養塩

(分析機関：香川県水産試験場、単位： $\mu\text{g at/l}$)

漁場		三態窒素										
		10/12	10/19	10/22	10/26	10/29	11/2	11/9	11/16	11/22	11/30	12/7
引田	本年度	4.4	3.3	1.7	0.2	3.8						
	前年度	6.2	0.8	1.1	1.5		1.9	2.2	5.0	9.3	6.8	3.3
東讃	本年度	1.3	1.6	0.9	0.4	1.6						
	前年度	2.4	0.4	0.4	0.2		1.6	2.6	4.7	8.1	5.3	3.6
津田	本年度	0.6	1.7	3.8	1.0	1.3						
	前年度	3.4	0.3	0.4	0.3		1.3	2.5	5.8	8.1	4.7	4.2
小田	本年度	1.1	2.2	1.8	1.3	欠測						
	前年度	2.5	2.8	0.5	0.5		1.7	3.2	15.2	8.3	6.9	6.0
志度湾	本年度	0.8	23.0	1.6	1.0	1.6						
	前年度	3.0	0.4	0.6	0.5		1.7	3.1	5.9	7.2	7.3	4.6
庵治	本年度	1.7	3.1	3.3	2.3	2.1						
	前年度	2.8	0.7	0.5	0.7		2.3	4.0	7.5	7.5	6.9	6.1
瀬戸内	本年度	2.5	4.5	5.5	10.1	2.8						
	前年度	14.2	0.9	1.1	1.5		2.6	4.9	6.7	7.4	10.1	6.3
香西	本年度	1.9	5.0	5.5	10.2	5.8						
	前年度	4.0	1.6	1.2	0.9		2.1	4.9	6.7	8.5	9.5	6.4
下笠居	本年度	1.8	4.4	5.0	5.8	6.5						
	前年度	5.3	0.8	0.5	0.6		2.9	4.6	7.1	7.4	7.3	6.9
直島	本年度	2.0	4.5	4.9	6.2	6.2						
	前年度	5.1	0.4	2.4	1.9		2.0	4.1	7.6	9.5	8.3	8.9
池田	本年度	0.9	2.3	3.4	1.6	1.6						
	前年度	3.1	0.2	3.5	0.5		1.4	2.7	7.0	7.8	7.0	4.6
四海	本年度	1.7	3.5	3.8	4.7	5.5						
	前年度	5.7	0.9	0.4	0.6		1.8	3.9	6.4	10.1	7.3	7.0
唐櫃	本年度	1.0	3.6	3.9	5.2	欠測						
	前年度	13.6	0.3	0.5	2.0		1.8	3.7	6.2	11.2	7.2	6.9
北浦	本年度	1.6	3.2	4.2	5.0	4.6						
	前年度	3.9	0.6	0.4	1.0		6.7	3.7	6.7	9.2	6.2	6.7
大部	本年度	0.8	2.3	1.2	3.5	2.8						
	前年度	5.4	7.2	3.1	0.3		1.6	2.5	4.0	8.2	6.8	4.1
内海	本年度	0.6	0.9	0.4	0.6	1.6						
	前年度	2.4	0.4	0.8	0.1		1.4	2.0	4.6	7.3	5.3	2.8
与島	本年度	2.9	6.4	5.9	6.7	6.7						
	前年度	9.1	1.9	2.1	1.5		7.5	16.7	9.9	7.2	9.9	6.9
丸亀市	本年度	2.0	7.1	6.8	6.7	9.8						
	前年度	9.0	4.0	3.3	1.7		5.0	5.7	8.8	6.4	6.2	5.3
箱浦	本年度	2.2	2.0	2.7	2.6	2.4						
	前年度	4.3	0.6	0.4	0.8		2.3	2.9	6.3	6.7	3.9	3.4
平均	本年度	1.7	3.4	3.5	3.9	3.9	0.0	0.0	0.0	0.0	0.0	0.0
	前年度	5.5	1.3	1.2	0.9		2.5	4.2	7.0	8.2	7.0	5.5

※三態窒素：アンモニア・硝酸・亜硝酸態窒素の合計で、 $3\mu\text{g at/l}$ 以下になると色落ちの原因となる。

(調査結果)

本年度第5回目の栄養塩調査を実施しました。調査結果は、 $1.3\sim 9.8\mu\text{g at/l}$ 。全漁場における平均は $3.9\mu\text{g at/l}$ で、前回10/26 ($3.9\mu\text{g at/l}$)と同じ結果となっています。

② 植物プランクトン

(分析機関:香川県赤潮研究所、単位:個/ℓ)

漁場	植物プランクトン数				備考	
	コシノディスカス		ユーカンピア		珪藻優占種第1位	
	10月29日	前回10月26日	10月29日	前回10月26日		
引田	250	3,050	0	0	コシノディスカス	250
東讃	1,700	3,450	0	0	コシノディスカス	1,700
津田	1,100	1,650	0	0	リソソレニア	3,100
小田	欠測	2,500	欠測	0	欠測	-
志度湾	2,900	2,100	0	0	コシノディスカス	2,900
庵治	3,050	3,000	0	0	コシノディスカス	3,050
高松市瀬戸内	4,100	1,500	0	0	コシノディスカス	4,100
香西	2,900	2,150	0	0	コシノディスカス	2,900
下笠居	1,350	1,100	0	0	コシノディスカス	1,350
直島	1,000	1,750	0	0	コシノディスカス	1,000
池田	2,300	700	0	0	コシノディスカス	2,300
四海	1,000	1,350	0	0	コシノディスカス	1,000
唐櫃	欠測	1,850	欠測	0	欠測	-
北浦	1,900	600	0	0	コシノディスカス	1,900
大部	1,100	2,050	0	0	コシノディスカス	1,100
内海	1,550	1,450	0	0	コシノディスカス	1,550
与島	1,300	3,950	0	0	レプトシリンドラス	580,000
丸亀市	2,400	2,700	0	0	タラシオシラ	21,000
箱浦	6,900	2,750	0	0	キートセロス	28,500

(調査結果)

i)コシノディスカス

箱浦の6,900個/ℓを最高に、全漁場で検出されています。

ii)ユーカンピア

全漁場で検出されておりません。

iii)珪藻優占種

コシノディスカスが優占して出現しています。

※ 次回調査は、11月2日(火)に予定します。

川養殖漁場栄養塩調査結果 第5回(令和3年10月29日)

