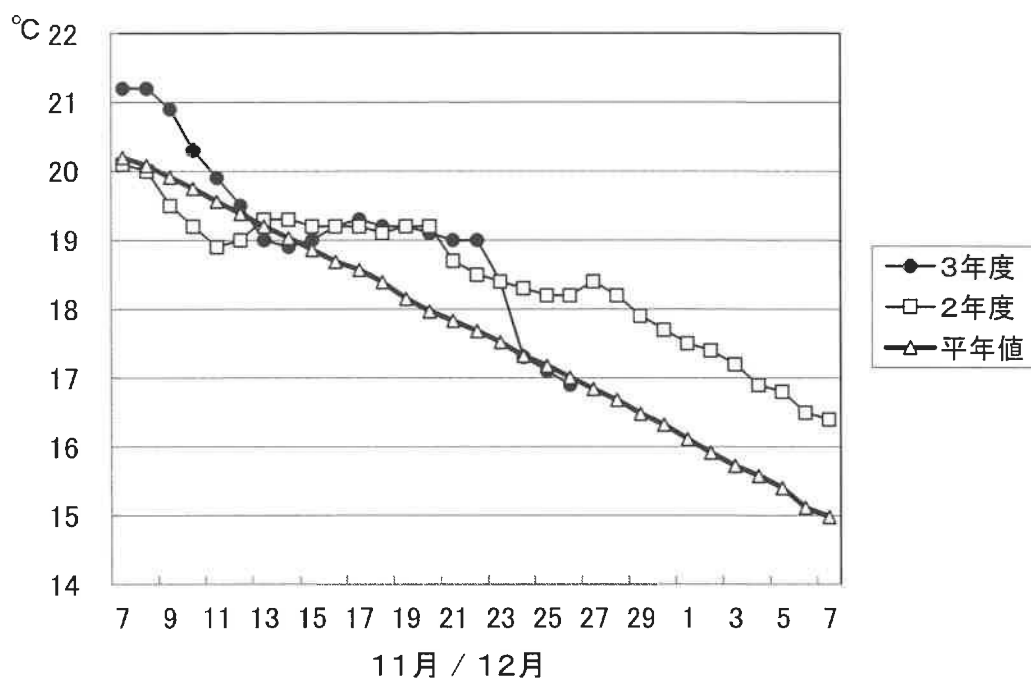


1. 屋島湾の海水温 (午前9時)



11月26日の屋島湾の海水温は16.9°Cで、昨年度より1.3°C、平年値よりも0.1°C低い状態となっています。

2. 本張りについて

水温は先日の冷え込みの影響から急激に降下し、昨年と比べて低め、平年と比べても同程度で推移しています。全漁場で育苗を完了し冷凍在庫中で、準備が整った漁場から本張りを始めています。

東讃: 引田、牟礼、庵治は11月25日から本張り開始。鴨庄は11月27日から本張り開始予定。

高松: 直島は11月20日から本張り開始。瀬戸内、香西、下笠居は11月27日から本張り開始予定。

小豆: 四海、内海は11月21日、北浦、唐櫃、大部は11月25日から本張り開始。池田は11月27日、土庄中央は11月28日から本張り開始予定。

中讃: 与島は11月28日、丸亀は11月27～29日から本張り開始予定。

3. 栄養塩及びプランクトン

採水日:令和3年11月26日

① 栄養塩

漁場		三 態 窒 素										
		10/29	11/2	11/9	11/16	11/22	11/26	11/30	12/7	12/14	12/21	12/28
引田	本年度	3.8	4.2	2.0	1.7	0.8	1.0					
	前年度		1.9	2.2	5.0	9.3		6.8	3.3	11.1	5.3	3.2
東讚	本年度	1.6	5.0	1.4	1.2	0.5	0.3					
	前年度		1.6	2.6	4.7	8.1		5.3	3.6	3.0	4.4	2.9
津田	本年度	1.3	4.2	1.3	1.9	1.2	1.0					
	前年度		1.3	2.5	5.8	8.1		4.7	4.2	3.7	4.6	1.9
小田	本年度	欠測	4.3	1.7	3.6	欠測	1.7					
	前年度		1.7	3.2	15.2	8.3		6.9	6.0	4.5	4.7	3.2
志度湾	本年度	1.6	5.1	1.0	3.9	1.3	1.6					
	前年度		1.7	3.1	5.9	7.2		7.3	4.6	4.9	4.6	3.5
庵治	本年度	2.1	4.0	2.0	4.1	1.9	2.4					
	前年度		2.3	4.0	7.5	7.5		6.9	6.1	5.0	4.8	3.3
瀬戸内	本年度	2.8	4.3	4.3	4.7	2.7	3.0					
	前年度		2.6	4.9	6.7	7.4		10.1	6.3	7.0	2.7	3.3
香西	本年度	5.8	4.3	4.2	4.1	2.7	3.7					
	前年度		2.1	4.9	6.7	8.5		9.5	6.4	6.9	2.3	1.6
下笠居	本年度	6.5	4.5	4.4	3.3	3.0	3.6					
	前年度		2.9	4.6	7.1	7.4		7.3	6.9	8.7	2.8	1.8
直島	本年度	6.2	4.0	4.6	5.1	3.5	5.1					
	前年度		2.0	4.1	7.6	9.5		8.3	8.9	7.7	4.5	3.1
池田	本年度	1.6	4.5	0.7	3.4	1.5	7.6					
	前年度		1.4	2.7	7.0	7.8		7.0	4.6	4.9	5.3	3.0
四海	本年度	5.5	6.0	1.7	5.5	1.8	2.8					
	前年度		1.8	3.9	6.4	10.1		7.3	7.0	6.6	4.5	3.2
唐櫃	本年度	欠測	6.8	1.1	4.5	2.0	1.9					
	前年度		1.8	3.7	6.2	11.2		7.2	6.9	6.6	5.2	2.9
北浦	本年度	4.6	4.0	0.7	3.6	2.3	2.2					
	前年度		6.7	3.7	6.7	9.2		6.2	6.7	6.4	5.2	3.4
大部	本年度	2.8	4.0	0.5	2.3	1.0	1.0					
	前年度		1.6	2.5	4.0	8.2		6.8	4.1	4.0	5.6	欠測
内海	本年度	1.6	4.5	1.3	2.3	1.3	1.2					
	前年度		1.4	2.0	4.6	7.3		5.3	2.8	3.3	4.2	3.3
与島	本年度	6.7	5.5	12.6	3.6	7.4	2.6					
	前年度		7.5	16.7	9.9	7.2		9.9	6.9	5.7	1.3	2.1
丸亀市	本年度	9.8	6.6	7.4	3.0	2.1	3.7					
	前年度		5.0	5.7	8.8	6.4		6.2	5.3	欠測	3.0	欠測
箱浦	本年度	2.4	4.3	4.1	1.5	1.8	3.1					
	前年度		2.3	2.9	6.3	6.7		3.9	3.4	2.6	1.0	2.1
平均	本年度	3.9	4.7	3.0	3.3	2.2	2.6	0.0	0.0	0.0	0.0	0.0
	前年度		2.6	4.2	7.0	8.2		7.0	5.5	5.7	4.0	2.8

※三態窒素：アンモニア・硝酸・亜硝酸態窒素の合計で、 $3 \mu\text{g at/l}$ 以下になると色落ちの原因となる。

(調査結果)

本年度第10回目の栄養塩調査を実施しました。調査結果は、 $0.3\sim 7.6 \mu\text{g at/l}$ 。全漁場における平均は $2.6 \mu\text{g at/l}$ で、前回11/22 ($2.2 \mu\text{g at/l}$)と同程度の結果となっています。

② 植物プランクトン

(分析機関：香川県赤潮研究所、 単位：個/ℓ)

漁 場	植 物 プ ラ ン ク ト ン 数				備 考	
	コ シ ノ デ ィ ス カ ス		ユ ー カ ン ピ ア		珪藻優占種第1位	
	11月26日	前回11月22日	11月26日	前回11月22日		
引 田	1,750	500	0	0	コシノディスカス	1,750
東 讃	1,250	600	0	0	ニツチャ	1,450
津 田	2,950	2,200	0	0	コシノディスカス	2,950
小 田	1,850	欠測	0	0	コシノディスカス	1,850
志 度 湾	2,650	3,200	0	600	コシノディスカス	2,650
庵 治	1,700	2,650	0	0	レプトシリンドラス	2,250
高松市瀬戸内	1,300	3,100	300	0	コシノディスカス	1,300
香 西	2,000	3,050	0	1,150	レプトシリンドラス	2,050
下 笠 居	2,350	2,750	0	800	コシノディスカス	2,350
直 島	800	2,500	0	0	コシノディスカス	800
池 田	2,050	550	0	0	コシノディスカス	2,050
四 海	2,050	3,300	0	250	コシノディスカス	2,050
唐 櫃	3,200	2,550	0	0	コシノディスカス	3,200
北 浦	2,300	1,700	0	0	コシノディスカス	2,300
大 部	2,450	2,200	0	0	コシノディスカス	2,450
内 海	1,850	2,800	0	0	コシノディスカス	1,850
与 島	1,500	2,300	0	0	レプトシリンドラス	1,700
丸 亀 市	1,650	3,050	0	250	コシノディスカス	1,650
箱 浦	1,500	1,300	0	0	コシノディスカス	1,500

(調査結果)

i) コシノディスカス

唐櫃の3,200個/ℓを最高に、全漁場で検出されています。

ii) ユーカンピア

高松市瀬戸内の300個/ℓ、1漁場でのみ検出されています。

iii) 珪藻優占種

コシノディスカスが優占して出現しています。

※ 次回調査は、11月30日(火)に予定します。

ノリ養殖漁場栄養塩調査結果 第10回(令和3年11月26日)

