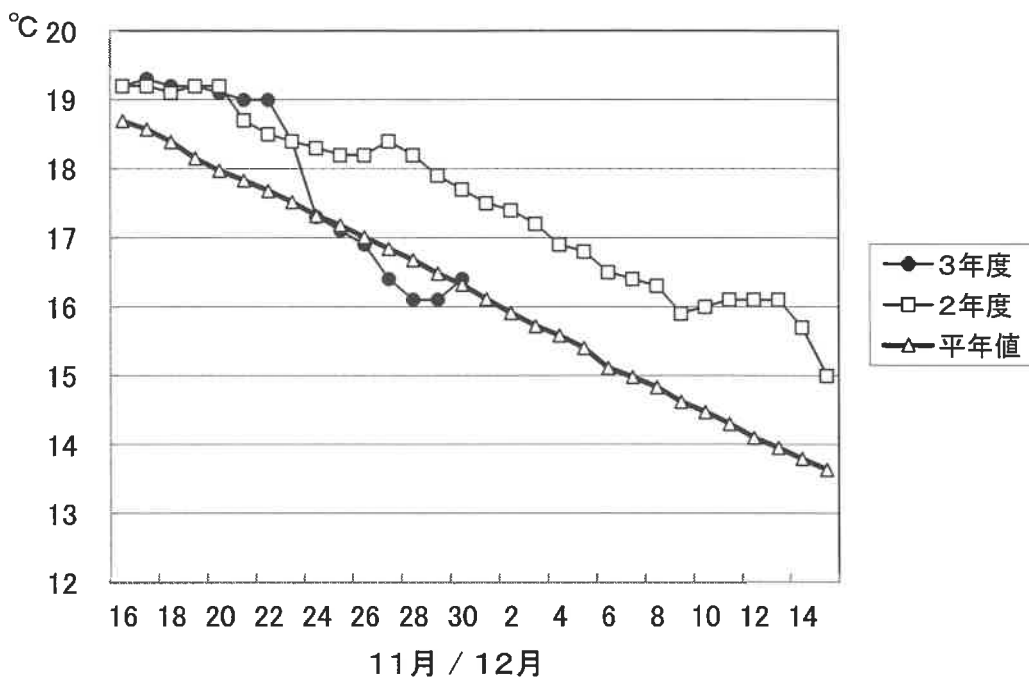


## 1. 屋島湾の海水温 (午前9時)



11月30日の屋島湾の海水温は16.4°Cで、昨年度より1.3°C低く、平年値よりも0.1°C高い状態となっています。

## 2. 県下の本張り状況

水温はここ数日停滞していますが、昨年と比べ低め、平年と同程度に推移しています。全漁場で育苗は完了し、多くの漁場で本張り中となっています。早い漁場では今週末からの摘採開始予定となっています。

東讃: 引田、牟礼、庵治、鴨庄は本張り中。小田は、12月2日から本張り開始予定。

高松: 全漁場で本張り中。直島は12月5日から摘採開始予定。

小豆: 唐櫃、家浦は本張り完了で伸び待ち。他の漁場はすべて本張り中。

中讃: 全漁場で本張り中。

### 3. 栄養塩及びプランクトン

採水日：令和3年11月30日

#### ① 栄養塩

漁場		11/2	11/9	11/16	11/22	11/26	11/30	12/7	12/14	12/21	12/28	1/4
		本年度	4.2	2.0	1.7	0.8	1.0	0.9				
前年度	1.9	2.2	5.0	9.3		6.8	3.3	11.1	5.3	3.2	2.0	
東 讃	本年度	5.0	1.4	1.2	0.5	0.3	0.7					
	前年度	1.6	2.6	4.7	8.1		5.3	3.6	3.0	4.4	2.9	0.6
津 田	本年度	4.2	1.3	1.9	1.2	1.0	1.0					
	前年度	1.3	2.5	5.8	8.1		4.7	4.2	3.7	4.6	1.9	1.0
小 田	本年度	4.3	1.7	3.6	欠測	1.7	1.8					
	前年度	1.7	3.2	15.2	8.3		6.9	6.0	4.5	4.7	3.2	1.2
志 度 湾	本年度	5.1	1.0	3.9	1.3	1.6	1.7					
	前年度	1.7	3.1	5.9	7.2		7.3	4.6	4.9	4.6	3.5	1.8
庵 治	本年度	4.0	2.0	4.1	1.9	2.4	2.2					
	前年度	2.3	4.0	7.5	7.5		6.9	6.1	5.0	4.8	3.3	0.8
瀬 戸 内	本年度	4.3	4.3	4.7	2.7	3.0	4.2					
	前年度	2.6	4.9	6.7	7.4		10.1	6.3	7.0	2.7	3.3	0.6
香 西	本年度	4.3	4.2	4.1	2.7	3.7	3.6					
	前年度	2.1	4.9	6.7	8.5		9.5	6.4	6.9	2.3	1.6	0.6
下 笠 居	本年度	4.5	4.4	3.3	3.0	3.6	3.5					
	前年度	2.9	4.6	7.1	7.4		7.3	6.9	8.7	2.8	1.8	0.4
直 島	本年度	4.0	4.6	5.1	3.5	5.1	4.0					
	前年度	2.0	4.1	7.6	9.5		8.3	8.9	7.7	4.5	3.1	2.6
池 田	本年度	4.5	0.7	3.4	1.5	7.6	1.6					
	前年度	1.4	2.7	7.0	7.8		7.0	4.6	4.9	5.3	3.0	0.7
四 海	本年度	6.0	1.7	5.5	1.8	2.8	2.3					
	前年度	1.8	3.9	6.4	10.1		7.3	7.0	6.6	4.5	3.2	0.5
唐 櫃	本年度	6.8	1.1	4.5	2.0	1.9	2.1					
	前年度	1.8	3.7	6.2	11.2		7.2	6.9	6.6	5.2	2.9	0.6
北 浦	本年度	4.0	0.7	3.6	2.3	2.2	1.5					
	前年度	6.7	3.7	6.7	9.2		6.2	6.7	6.4	5.2	3.4	0.7
大 部	本年度	4.0	0.5	2.3	1.0	1.0	1.2					
	前年度	1.6	2.5	4.0	8.2		6.8	4.1	4.0	5.6	欠測	2.4
内 海	本年度	4.5	1.3	2.3	1.3	1.2	0.7					
	前年度	1.4	2.0	4.6	7.3		5.3	2.8	3.3	4.2	3.3	1.2
与 島	本年度	5.5	12.6	3.6	7.4	2.6	4.3					
	前年度	7.5	16.7	9.9	7.2		9.9	6.9	5.7	1.3	2.1	0.6
丸 亀 市	本年度	6.6	7.4	3.0	2.1	3.7	4.2					
	前年度	5.0	5.7	8.8	6.4		6.2	5.3	欠測	3.0	欠測	0.7
箱 浦	本年度	4.3	4.1	1.5	1.8	3.1	3.2					
	前年度	2.3	2.9	6.3	6.7		3.9	3.4	2.6	1.0	2.1	0.5
平 均	本年度	4.7	3.0	3.3	2.2	2.6	2.3	0.0	0.0	0.0	0.0	0.0
	前年度	2.6	4.2	7.0	8.2		7.0	5.5	5.7	4.0	2.8	1.0

※三態窒素：アンモニア・硝酸・亜硝酸態窒素の合計で、 $3\mu\text{g at/l}$ 以下になると色落ちの原因となる。

(調査結果)

本年度第11回目の栄養塩調査を実施しました。調査結果は、 $0.7\sim 4.3\mu\text{g at/l}$ 。全漁場における平均は $2.3\mu\text{g at/l}$ で、前年度( $7.0\mu\text{g at/l}$ )より低い結果となっています。

### 3. 植物プランクトン

(分析機関：香川県赤潮研究所、 単位：個/ℓ)

漁 場	植 物 プ ラ ン ク ト ン 数				備 考	
	コ シ ノ デ ィ ス カ ス		ユ ー カ ン ピ ア		珪藻優占種第1位	
	11月30日	前年同時期	11月30日	前年同時期		
引 田	250	150	0	0	コシノディスカス	250
東 讃	1,750	50	0	0	コシノディスカス	1,750
津 田	1,650	50	450	0	コシノディスカス	1,650
小 田	1,100	50	0	0	コシノディスカス	1,100
志 度 湾	750	50	0	0	レプトシリンドラス	1,500
庵 治	750	150	0	0	レプトシリンドラス	2,200
高松市瀬戸内	1,750	0	0	0	レプトシリンドラス	3,400
香 西	600	450	0	0	レプトシリンドラス	950
下 笠 居	1,300	50	0	0	レプトシリンドラス	3,750
直 島	350	100	0	0	レプトシリンドラス	2,250
池 田	450	700	0	0	レプトシリンドラス	1,750
四 海	900	300	0	0	コシノディスカス	900
唐 櫃	850	150	0	0	コシノディスカス	850
北 浦	1,350	300	0	0	コシノディスカス	1,350
大 部	700	150	0	0	コシノディスカス	700
内 海	450	250	0	0	レプトシリンドラス	1,600
与 島	750	550	0	0	コシノディスカス	750
丸 亀 市	750	150	0	0	コシノディスカス	750
箱 浦	600	400	0	0	コシノディスカス	600

(調査結果)

i) コシノディスカス

東讃と瀬戸内の1,750個/ℓを最高に、全漁場で検出されています。

ii) ユーカンピア

津田の450個/ℓ、1漁場でのみ検出されています。

iii) 珪藻優占種

コシノディスカス及びレプトシリンドラスが優占して出現しています。

※ 次回調査は、12月7日(火)に予定します。

# ノリ養殖漁場栄養塩調査結果 第11回(令和3年11月30日)

