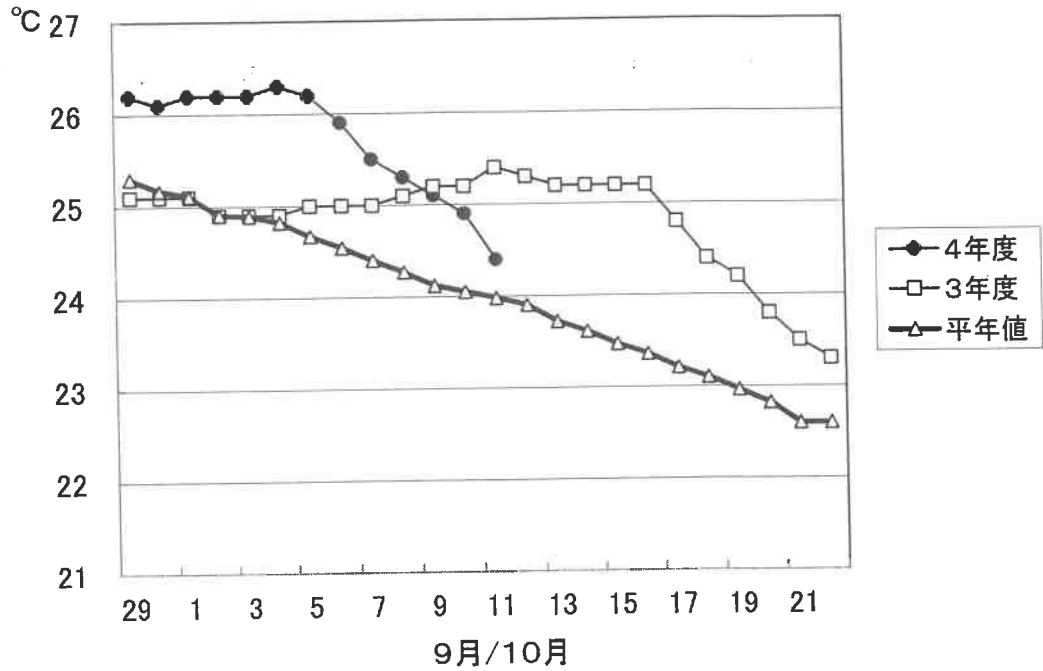


1. 屋島湾の海水温 (午前9時)



10月11日の屋島湾の海水温は24.4°Cで、昨年度より1.0°C低く、平年値よりも0.4°C高い状態となっています。

2. 育苗について

順次育苗が開始される予定ですが、全体的に水温の降下待ちとなっています。漁場ごとの水温を十分に把握して、育苗の開始時期を検討してください。

3. 栄養塩及びプランクトン

採水日:令和4年10月11日

① 栄養塩

漁場		10/11	10/18	10/25	11/1	11/8	11/15	11/22	11/29	12/6	12/13	12/20
		本年度	5.0									
引田	前年度	4.4	3.3	0.2	4.2	2.0	1.7	0.8	0.9	2.3	2.0	3.4
東讃	本年度	3.8										
	前年度	1.3	1.6	0.4	5.0	1.4	1.2	0.5	0.7	1.5	2.4	3.0
津田	本年度	3.2										
	前年度	0.6	1.7	1.0	4.2	1.3	1.9	1.2	1.0	2.2	2.1	3.8
小田	本年度	4.6										
	前年度	1.1	2.2	1.3	4.3	1.7	3.6	欠測	1.8	2.9	2.8	4.5
志度湾	本年度	4.6										
	前年度	0.8	23.0	1.0	5.1	1.0	3.9	1.3	1.7	2.9	2.7	4.3
庵治	本年度	4.5										
	前年度	1.7	3.1	2.3	4.0	2.0	4.1	1.9	2.2	2.9	3.8	5.1
瀬戸内	本年度	4.8										
	前年度	2.5	4.5	10.1	4.3	4.3	4.7	2.7	4.2	4.3	4.9	4.7
香西	本年度	2.9										
	前年度	1.9	5.0	10.2	4.3	4.2	4.1	2.7	3.6	3.3	6.1	4.9
下笠居	本年度	2.8										
	前年度	1.8	4.4	5.8	4.5	4.4	3.3	3.0	3.5	4.5	5.3	3.3
直島	本年度	4.1										
	前年度	2.0	4.5	6.2	4.0	4.6	5.1	3.5	4.0	5.7	6.2	4.6
池田	本年度	3.9										
	前年度	0.9	2.3	1.6	4.5	0.7	3.4	1.5	1.6	3.3	2.7	6.2
四海	本年度	5.3										
	前年度	1.7	3.5	4.7	6.0	1.7	5.5	1.8	2.3	3.6	4.3	4.5
唐櫃	本年度	5.4										
	前年度	1.0	3.6	5.2	6.8	1.1	4.5	2.0	2.1	3.8	4.4	4.8
北浦	本年度	6.1										
	前年度	1.6	3.2	5.0	4.0	0.7	3.6	2.3	1.5	3.8	3.3	5.0
大部	本年度	6.0										
	前年度	0.8	2.3	3.5	4.0	0.5	2.3	1.0	1.2	2.6	2.6	5.1
内海	本年度	4.6										
	前年度	0.6	0.9	0.6	4.5	1.3	2.3	1.3	0.7	1.8	2.1	2.8
与島	本年度	7.7										
	前年度	2.9	6.4	6.7	5.5	12.6	3.6	7.4	4.3	5.5	4.7	3.3
丸亀市	本年度	1.7										
	前年度	2.0	7.1	6.7	6.6	7.4	3.0	2.1	4.2	5.0	11.7	4.9
箱浦	本年度	0.2										
	前年度	2.2	2.0	2.6	4.3	4.1	1.5	1.8	3.2	13.6	2.6	2.1
平均	本年度	4.3	0.0	0.0	0.0	0.0	0.0	0.0	0.0	0.0	0.0	0.0
	前年度	1.7	3.4	4.0	4.7	3.0	3.3	2.2	2.4	3.4	4.0	4.2

※三態窒素：アンモニア・硝酸・亜硝酸態窒素の合計で、 $3\mu\text{g at/l}$ 以下になると色落ちの原因となる。

(調査結果)

本年度第1回目の栄養塩調査を実施しました。調査結果は、 $0.2\sim 7.7\mu\text{g at/l}$ 。全漁場における平均は $4.3\mu\text{g at/l}$ で、前年度 ($1.7\mu\text{g at/l}$) より高い結果となっています。

② 植物プランクトン

(分析機関：香川県赤潮研究所、 単位：個/ℓ)

漁 場	植 物 プ ラ ン ク ト ン 数						備 考	
	コ シ ノ デ ィ ス カ ス				ユ ー カ ン ピ ア		珪藻優占種第1位	
	10月11日		前年同時期		10月11日	前年同時期		
	ワレシ	全数	ワレシ	全数				
引 田	3,500	4,800	400	500	0	0	コシノディスカス	4,800
東 讃	2,150	3,550	150	250	0	0	コシノディスカス	3,550
津 田	2,300	4,550	1,000	1,100	0	0	コシノディスカス	4,550
小 田	1,150	2,300	250	350	0	0	キートセロス	2,600
志 度 湾	2,350	3,750	200	250	0	0	コシノディスカス	3,750
庵 治	1,900	3,450	250	250	0	0	コシノディスカス	3,450
高松市瀬戸内	3,600	4,950	250	250	0	0	コシノディスカス	4,950
香 西	3,200	4,050	250	250	0	0	コシノディスカス	4,050
下 笠 居	3,600	4,550	900	900	0	0	コシノディスカス	4,550
直 島	2,350	3,250	650	800	0	0	コシノディスカス	3,250
池 田	2,000	3,150	150	150	0	0	コシノディスカス	3,150
四 海	1,900	4,150	350	450	0	0	コシノディスカス	4,150
唐 櫃	2,150	3,150	200	450	0	0	コシノディスカス	3,150
北 浦	1,200	2,000	350	550	0	0	リゾソレニア	2,950
大 部	850	850	1,050	1,150	0	0	コシノディスカス	850
内 海	1,500	1,750	2,350	2,450	0	0	コシノディスカス	1,750
与 島	2,450	2,900	800	900	0	0	コシノディスカス	2,900
丸 亀 市	4,000	5,450	2,100	2,150	0	0	コシノディスカス	5,450
箱 浦	750	2,100	800	1,050	0	0	コシノディスカス	2,100

(調査結果)

i) コシノディスカス ワイレシー

丸亀市の4,000個/ℓを最高に、全漁場で検出されています。

ii) ユーカンピア

全漁場で検出されておりません。

iii) 珪藻優占種

コシノディスカスが主に優占して出現しています。

※ 次回調査は、10月18日(火)に予定します。

八戸養殖漁場米養塩調査結果 第1回(令和4年10月11日)

