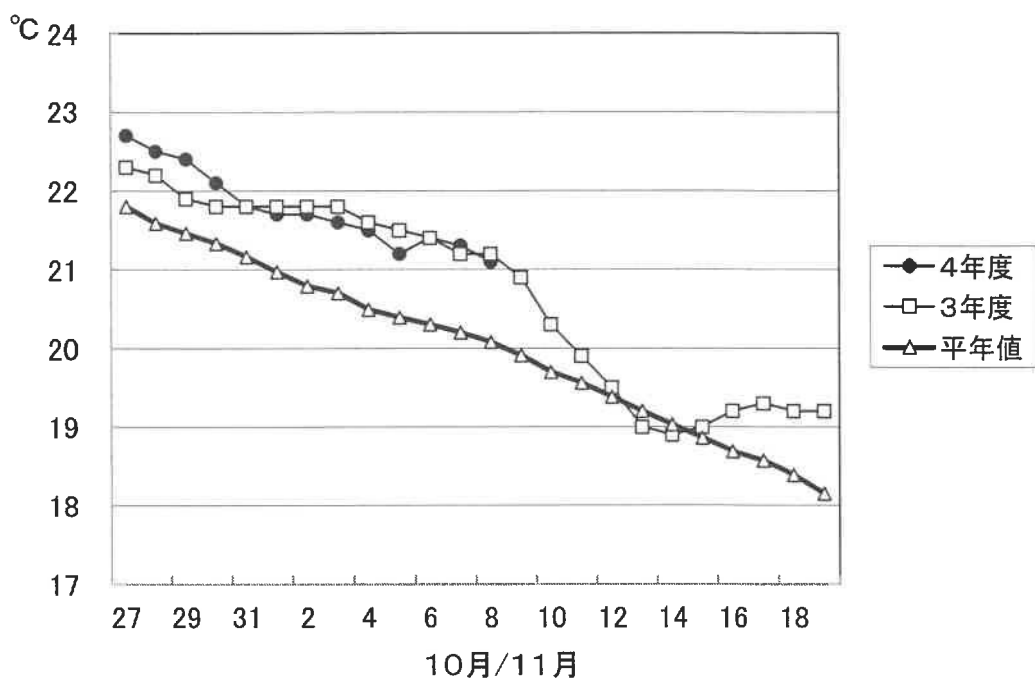


1. 屋島湾の海水温 (午前9時)



11月8日の屋島湾の海水温は21.1°Cで、昨年度より0.1°C低く、平年値よりも1.0°C高い状態となっています。

2. 育苗について

水温は依然として平年に比べて高めに推移していますが、育苗は順調に経過しており、順次冷凍入庫されています。

東讃:順調に育苗中で、小田、鴨庄、庵治は順次、冷凍入庫中。牟礼は11月9日、鶴羽は11月10日から冷凍入庫開始予定。

高松:順調に育苗中で香西、直島は順次、冷凍入庫中。下笠居は11月10日、瀬戸内は11月11日から冷凍入庫開始予定。

小豆:順調に育苗中で、家浦、北浦、唐櫃、内海は順次、冷凍入庫中。土庄中央は11月9日、大部は11月10日、池田は11月11日から冷凍入庫開始予定。

中讃:順調に育苗中で与島は順次、冷凍入庫中。丸亀市は11月10日から冷凍入庫開始予定。

3. 栄養塩及びプランクトン

採水日:令和4年11月8日

① 栄養塩

漁場		10/11	10/18	10/25	11/1	11/8	11/15	11/22	11/29	12/6	12/13	12/20
		引田	本年度	5.0	4.7	3.6	4.5	5.2				
	前年度	4.4	3.3	0.2	4.2	2.0	1.7	0.8	0.9	2.3	2.0	3.4
東讚	本年度	3.8	2.3	4.1	3.9	4.4						
	前年度	1.3	1.6	0.4	5.0	1.4	1.2	0.5	0.7	1.5	2.4	3.0
津田	本年度	3.2	1.8	1.6	3.0	4.8						
	前年度	0.6	1.7	1.0	4.2	1.3	1.9	1.2	1.0	2.2	2.1	3.8
小田	本年度	4.6	4.4	4.8	5.3	6.5						
	前年度	1.1	2.2	1.3	4.3	1.7	3.6	欠測	1.8	2.9	2.8	4.5
志度湾	本年度	4.6	4.4	4.7	5.3	5.8						
	前年度	0.8	23.0	1.0	5.1	1.0	3.9	1.3	1.7	2.9	2.7	4.3
庵治	本年度	4.5	4.3	6.2	6.0	6.2						
	前年度	1.7	3.1	2.3	4.0	2.0	4.1	1.9	2.2	2.9	3.8	5.1
瀬戸内	本年度	4.8	5.2	6.0	7.0	7.7						
	前年度	2.5	4.5	10.1	4.3	4.3	4.7	2.7	4.2	4.3	4.9	4.7
香西	本年度	2.9	4.6	4.1	6.7	7.1						
	前年度	1.9	5.0	10.2	4.3	4.2	4.1	2.7	3.6	3.3	6.1	4.9
下笠居	本年度	2.8	3.2	4.8	6.5	8.3						
	前年度	1.8	4.4	5.8	4.5	4.4	3.3	3.0	3.5	4.5	5.3	3.3
直島	本年度	4.1	3.7	6.5	7.8	7.8						
	前年度	2.0	4.5	6.2	4.0	4.6	5.1	3.5	4.0	5.7	6.2	4.6
池田	本年度	3.9	3.5	3.9	5.4	5.7						
	前年度	0.9	2.3	1.6	4.5	0.7	3.4	1.5	1.6	3.3	2.7	6.2
四海	本年度	5.3	5.0	5.9	6.5	7.1						
	前年度	1.7	3.5	4.7	6.0	1.7	5.5	1.8	2.3	3.6	4.3	4.5
唐櫃	本年度	5.4	5.4	6.6	6.4	6.9						
	前年度	1.0	3.6	5.2	6.8	1.1	4.5	2.0	2.1	3.8	4.4	4.8
北浦	本年度	6.1	5.5	6.2	7.0	6.5						
	前年度	1.6	3.2	5.0	4.0	0.7	3.6	2.3	1.5	3.8	3.3	5.0
大部	本年度	6.0	5.2	5.7	5.8	6.2						
	前年度	0.8	2.3	3.5	4.0	0.5	2.3	1.0	1.2	2.6	2.6	5.1
内海	本年度	4.6	4.2	5.0	5.1	4.8						
	前年度	0.6	0.9	0.6	4.5	1.3	2.3	1.3	0.7	1.8	2.1	2.8
与島	本年度	7.7	7.2	6.5	7.6	11.7						
	前年度	2.9	6.4	6.7	5.5	12.6	3.6	7.4	4.3	5.5	4.7	3.3
丸亀市	本年度	1.7	4.6	3.2	6.0	8.2						
	前年度	2.0	7.1	6.7	6.6	7.4	3.0	2.1	4.2	5.0	11.7	4.9
箱浦	本年度	0.2	1.4	2.2	3.0	3.7						
	前年度	2.2	2.0	2.6	4.3	4.1	1.5	1.8	3.2	13.6	2.6	2.1
平均	本年度	4.3	4.2	4.8	5.7	6.6	0.0	0.0	0.0	0.0	0.0	0.0
	前年度	1.7	3.4	4.0	4.7	3.0	3.3	2.2	2.4	3.4	4.0	4.2

※三態窒素：アンモニア・硝酸・亜硝酸態窒素の合計で、3 μg at/l以下になると色落ちの原因となる。

(調査結果)

本年度第5回目の栄養塩調査を実施しました。調査結果は、3.7~11.7 μg at/l。全漁場における平均は6.6 μg at/lで、前年度 (3.0 μg at/l) より高い結果となっています。

② 植物プランクトン

(分析機関：香川県赤潮研究所、 単位：個/ℓ)

漁場	植物プランクトン数						備考	
	コシノディスカス				ユーカンピア		珪藻優占種第1位	
	11月8日		前年同時期		11月8日	前年同時期		
	ワレシ-	全数	ワレシ-	全数				
引田	400	950	500	650	0	0	バキラリア	4,000
東讃	200	350	350	650	0	0	バキラリア	4,500
津田	300	500	1,200	1,300	0	0	キートセロス	1,550
小田	50	50	1,050	1,350	0	0	タラシオネマ	200
志度湾	50	50	450	500	0	0	キートセロス	1,400
庵治	500	850	450	600	0	0	バキラリア	1,200
高松市瀬戸内	0	50	1,650	2,250	0	0	バキラリア	6,400
香西	0	250	850	1,450	0	0	バキラリア	2,100
下笠居	0	200	1,500	2,050	0	0	レプトシリンドラス	800
直島	150	350	2,100	3,650	0	0	タラシオネマ	850
池田	800	1,450	150	250	0	0	レプトシリンドラス	7,350
四海	300	700	5,650	6,750	0	0	レプトシリンドラス	700
唐櫃	250	450	3,600	4,400	0	0	タラシオネマ	3,750
北浦	150	200	1,850	2,150	0	0	コシノディスカス	200
大部	100	100	3,550	3,800	0	0	タラシオスリックス	2,350
内海	0	0	850	1,100	0	0	バキラリア	4,050
与島	0	50	850	1,800	0	0	キートセロス	500
丸亀市	150	400	800	1,400	0	0	キートセロス	1,150
箱浦	500	1,000	550	700	0	0	キートセロス	8,200

(調査結果)

i) コシノディスカス ワイレシー

池田の800個/ℓを最高に、14漁場で検出されています。

ii) ユーカンピア

全漁場で検出されておりません。

iii) 珪藻優占種

バキラリア、キートセロス、レプトシリンドラス、タラシオネマ等が優占して出現しています。

※ 次回調査は、11月15日(火)に予定します。

八川養殖漁場栄養塩調査結果
第5回(令和4年11月8日)

