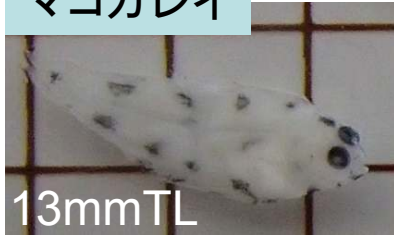
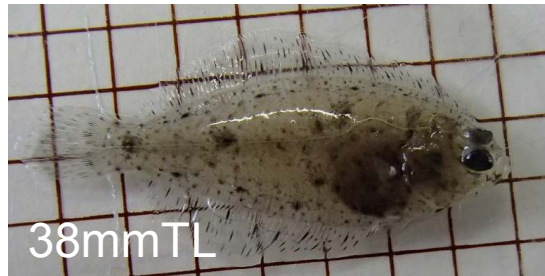


★マコガレイとイシガレイの同定資料 ver.1
(2014.4 香川水試)

マコガレイ



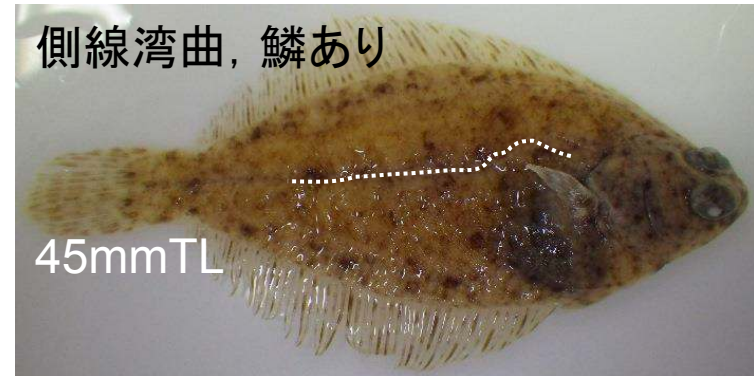
↑ 体側縁に濃密な黒斑



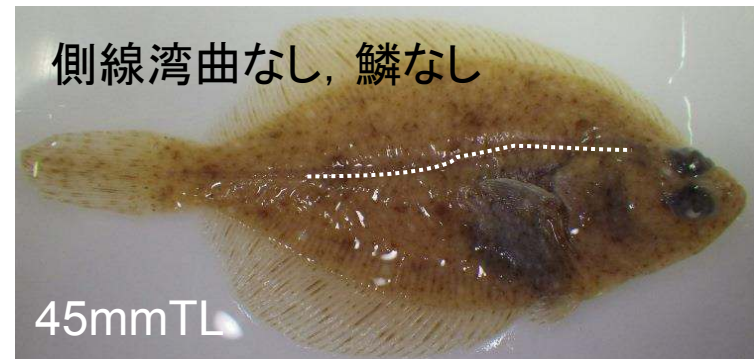
イシガレイ



側線湾曲, 鱗あり



側線湾曲なし, 鱗なし



○着底直後の違い(~20mmTL)

- ①体高はマコガレイの方がイシガレイより低い。
- ②マコガレイ着底直後の稚魚には体側縁に濃密な黒斑がある。
- ③マコガレイとイシガレイの着底サイズはそれぞれ8~9mmTLと12~14mmである。

○20mmTL以上の違い

- ①側線がマコガレイでは湾曲する。
- ②マコガレイ稚魚では下あごに明瞭な黒斑が出る。
- ③イシガレイには鱗がないが、マコガレイではある程度大きくなると鱗がみえる。



マコガレイ



イシガレイ